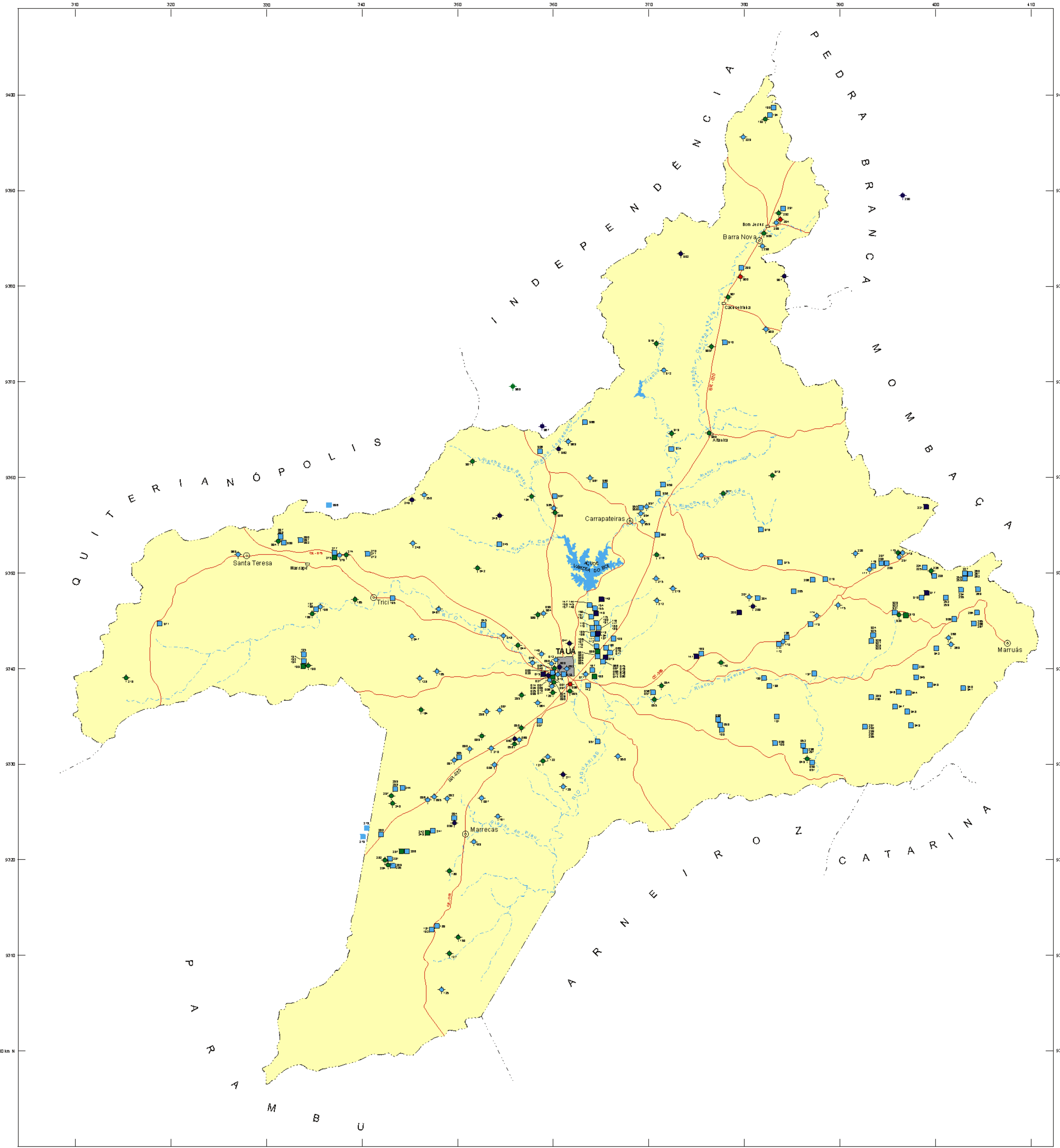


TAUÁ



CONVENÇÕES

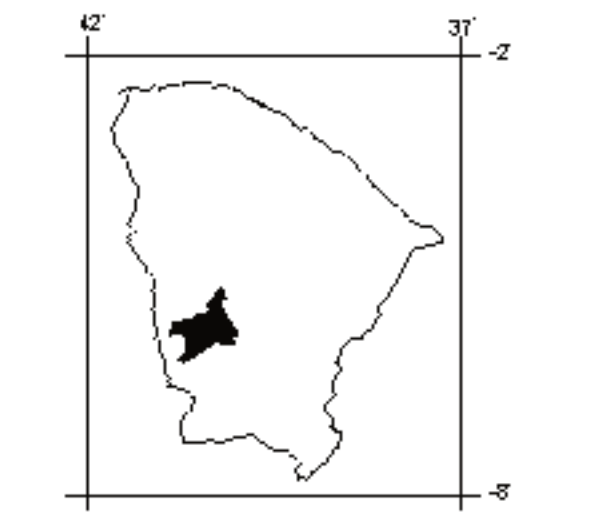
- Poço Tubular em Uso
- Poço Tubular Desativado
- Poço Tubular Abandonado
- Poço Tubular Não Instalado
- Poço Amazonas em Uso
- Poço Amazonas Desativado
- Poço Amazonas Não Instalado
- Fonte em Uso

Índice numérico correspondente ao identificador do ponto no Banco de Dados  
Ex.: TAU/CE/010

Poços cadastrados em campo como pertencentes ao município

- Sede do município
- Vila, sede distrital
- Núcleo, lugarejo, povoado
- Limite intermunicipal
- Estrada pavimentada
- Estrada carroçável
- Curso d'água intermitente
- Barragem, açude

LOCALIZAÇÃO DO MUNICÍPIO



Escala



Origem da quilometragem - Equador e MC 39' W Gr.  
Acrescidas as constantes de 10.000 km e 500 km, respectivamente

Datum Horizontal: Córrego Alegre - MG  
Datum Vertical: Marégrafo de Imbituba - SC



Base planimétrica obtida a partir da Carta Topográfica Municipal integrada e atualizada pelo IBGE, a partir das cartas topográficas, escala 1:100.000, da SUDENE/SO.

Levantamento e diagnóstico dos pontos d'água realizados pela equipe da CPRM/REFO, no período de julho-agosto de 1998.

Desenho digital da base planimétrica, tratamento de dados e processamento digital a cargo do Centro de Informática e Geoprocessamento - CIG/REFO.

O Programa de Recenseamento de Fontes de Abastecimento por Água Subterrânea no Estado do Ceará é executado pela CPRM - Serviço Geológico do Brasil, através da Residência de Fortaleza, sob a coordenação da Divisão de Hidrogeologia e Exploração - DIHEXP do Departamento de Hidrologia - DEHID/RJ.

TAUÁ



1998