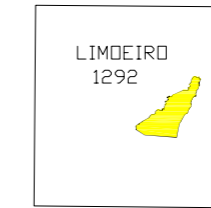


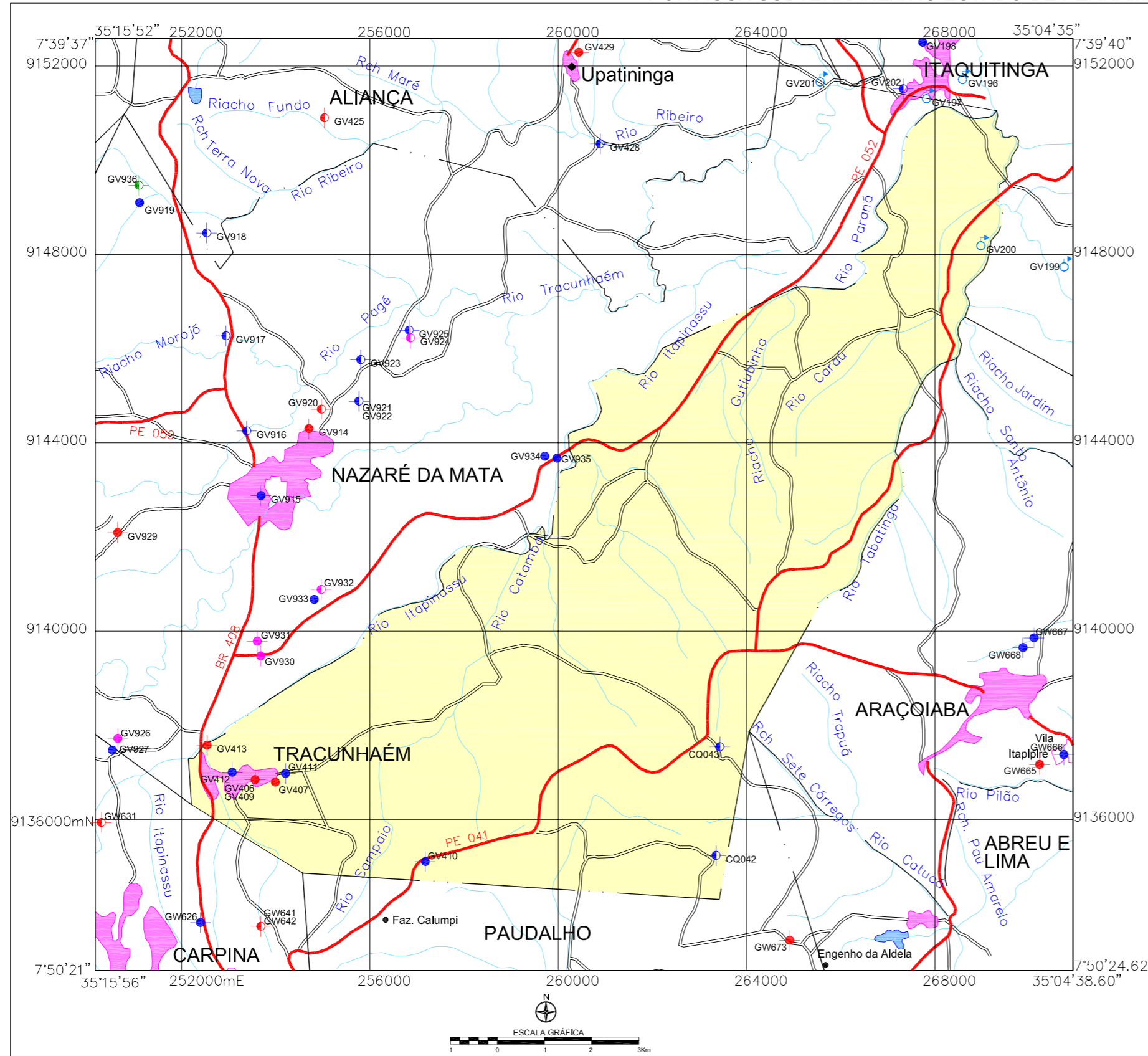
MINISTÉRIO DE MINAS E ENERGIA
SECRETARIA DE GEOLOGIA, MINERAÇÃO E TRANSFORMAÇÃO MINERAL
CPRM - SERVIÇO GEOLÓGICO DO BRASIL

ARTICULAÇÃO
DAS CARTAS
DA SUDENE

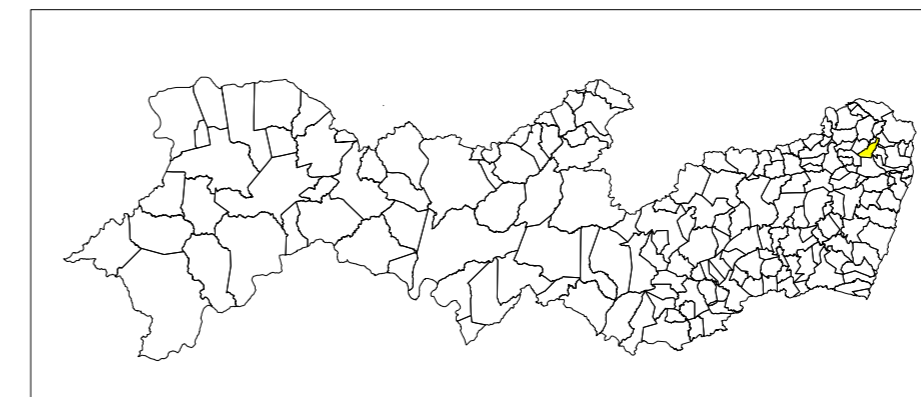


PROJETO CADASTRO DE FONTES DE ABASTECIMENTO
POR ÁGUA SUBTERRÂNEA NO ESTADO DE PERNAMBUCO

TRACUNHAEM



LOCALIZAÇÃO DO MUNICÍPIO DE TRACUNHAEM-PE



Mapa básico gerado a partir da Base Cartográfica Digital do Estado de Pernambuco, adquirida junto ao Instituto de Tecnologia de Pernambuco - ITEP, composta por cinquenta e sete cartas topográficas na escala 1:100.000, com Projeção Cartográfica Universal Transversa de Mercator UTM, originárias da SUDENE e atualizadas através de imagens do satélite Landsat 5, ETM+ (Cenas 214/65, 214/66, 215/65, 215/66, 216/65, 216/66, 217/65, 217/66 e 218/66; com datas variando entre os anos de 1994 a 2000).

O Projeto Cadastro de Fontes de Abastecimento por Água Subterrânea no Estado de Pernambuco foi executado pela CPRM - Serviço Geológico do Brasil, através de equipes das Superintendências Regionais de Recife, Salvador, Belo Horizonte, Porto Alegre e das Residências de Fortaleza e Teresina, no período de outubro de 2003 a dezembro de 2005. Os trabalhos foram desenvolvidos sob a coordenação da Divisão de Hidrogeologia e Exploração - DIHEXP do Departamento de Hidrologia - DEHID, Rio de Janeiro.

LEGENDA		CONVENÇÕES CARTOGRÁFICAS	
● Em Operação	● POÇO TUBULAR PÚBLICO	— Limite estadual	◆ Distrito
● Paralizado	● POÇO TUBULAR PRIVADO	— Limite municipal	● Localidade
● Não Instalado	● POÇO TUBULAR PRIVADO	— Estrada pavimentada	— Curso d' água permanente
● Abandonado	● POÇO TUBULAR PRIVADO	— Estrada não pavimentada	— Curso d' água intermitente
● Poço Escavado	● POÇO TUBULAR PRIVADO	● Sede do Município	— Açude, barragem, lago e lagoa
● Fonte Natural	● POÇO TUBULAR PRIVADO		

011 N° de ordem correspondente ao identificador do ponto no banco de dados
Ex: C751



Secretaria de Geologia,
Mineração e Transformação Mineral



Secretaria de Planejamento
e Desenvolvimento Energético



Ministério de
Minas e Energia



MAPA DE PONTOS D'ÁGUA
2005