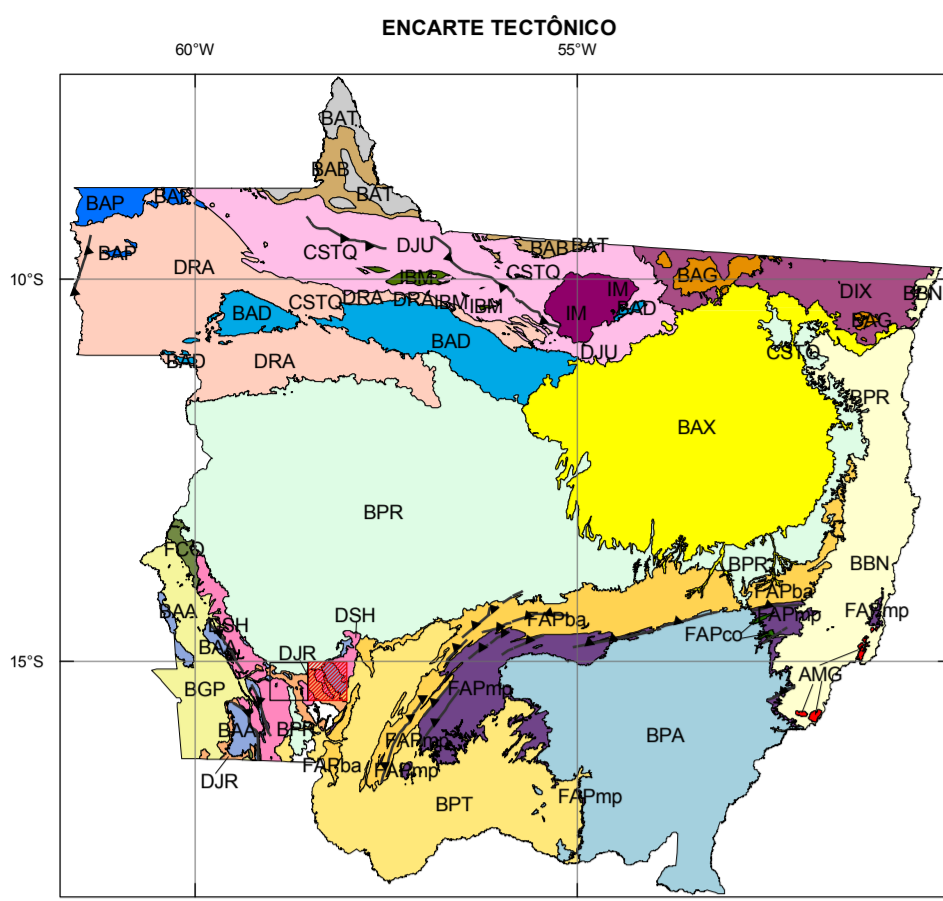
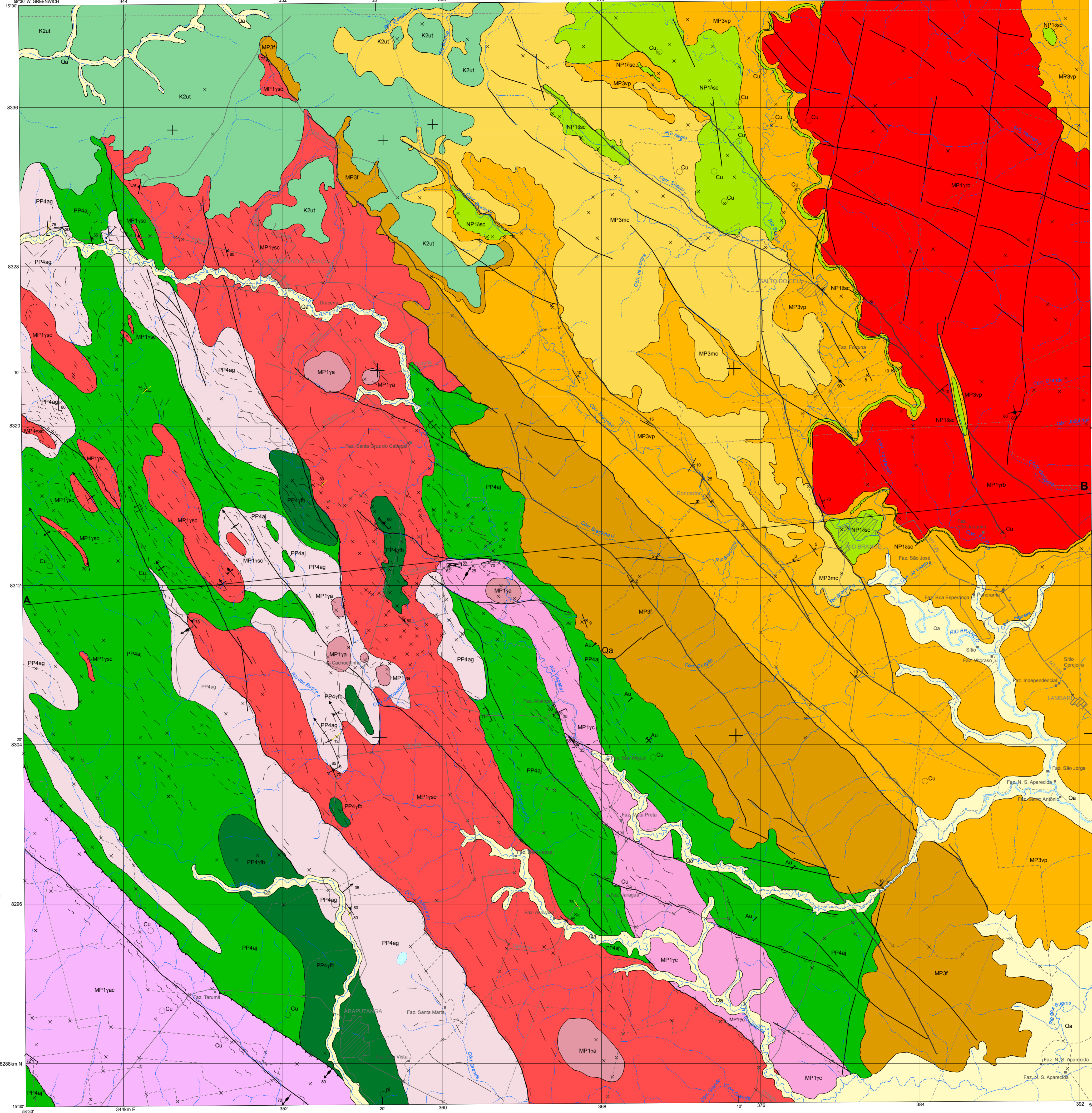
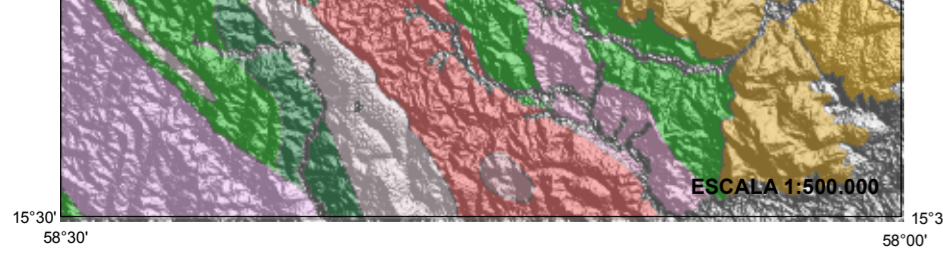
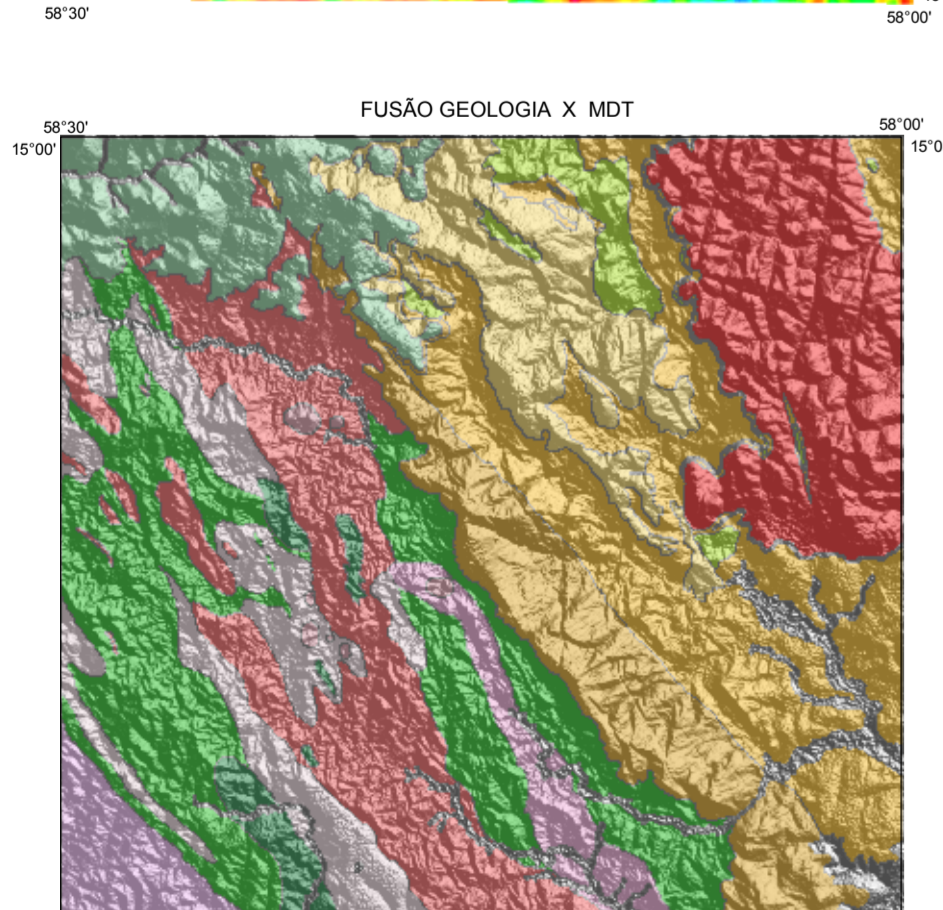
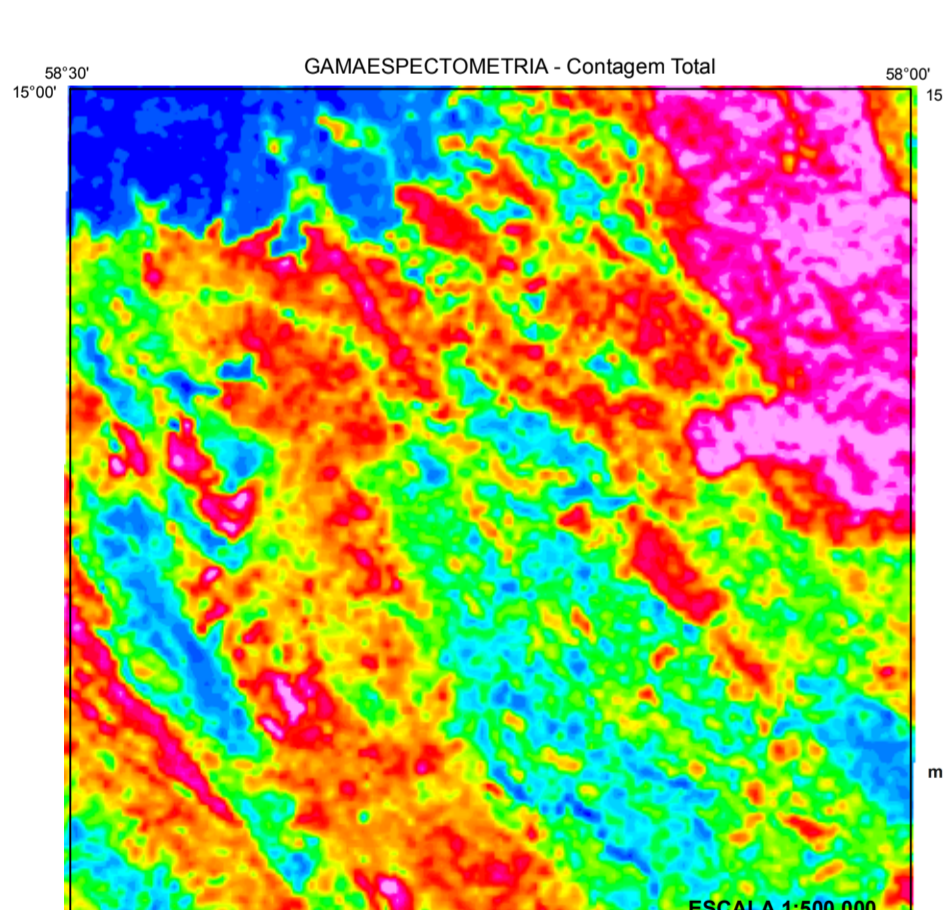
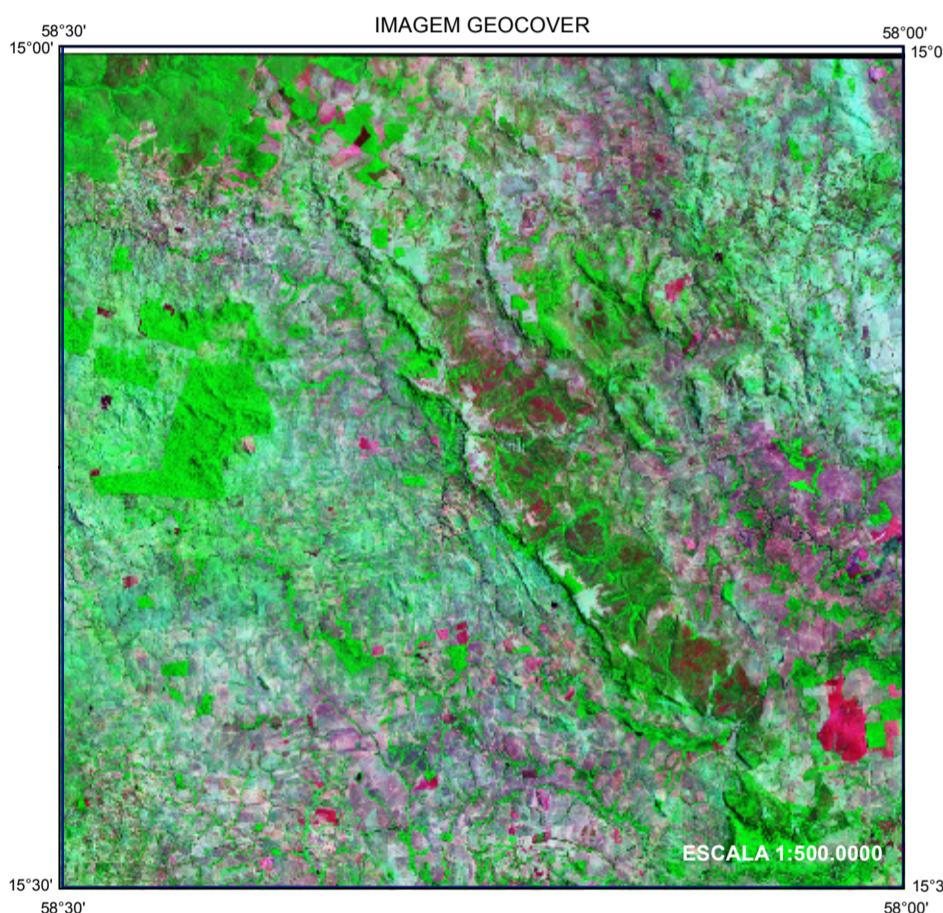


FOLHA SD 21-Y-D-1 RIO BRANCO



ENTIDADES TECTÔNICAS

BACIAS SEDIMENTARES FANEROZOICAS	CRATON AMAZONAS
BACIAS CENOZOICAS	PROVINCIA SUNZAS (1.600-800 Ma)
BACIAS PALEO-MESOZOICAS	CRATÃO OROGÊNICO CUIABANA (OROGENO SUNZAS)
PROVINCIA TOCANTINS (2.800-470 Ma)	PROVINCIA RODÔNIA-JURUENA (1.915-1.620 Ma)
CRATONS BRASILIÂNIOS	OROGENOS PALEOPROTEROZOICOS E BACIAS VULCANOSSEDIMENTARES RELACIONADAS
CRATON AMAZONAS	PROVINCIA TAJAÍPOS-PARMA (2.100-1.870 Ma)
BACIAS SEDIMENTARES PROTEROZOICAS	INLEZ DO EMBASAMENTO
INTRACRATONICA (E) OU DE ANTEPÁIS	PROVINCIA AMAZÔNICA CENTRAL (2.600-1.700 Ma)
MESOPROTEROZOICA	PROVINCIA JAUURU
NEOPROTEROZOICA	FOLHA RIO BRANCO



ESCALA HORIZONTAL 1:100.000

ERA	PERÍODO	EP	Ma	COLUNA ESTRATIGRÁFICA
FANEROZOICO	CENOZOICO	NEOGENO	HOLOCENO	Qa Cobertura Aluvionar
	MESOZOICO	CRETACEO		GRUPO PARECIS
PROTEROZOICO	NEOPROTEROZOICO	TONIANO		K2ut Formação Utiariti
				NP16sc Suiete Intrusiva Salto do Céu (960-875 Ma k-Ar/Ar)
	MESOPROTEROZOICO	STESIANO		GRUPO AGUAPEI
				MP3mc Formação Morro Cristalino
				MP3vp Formação Vale da Promissão
ECTASIANO		MP3f Formação Fortuna		
PALEOPROTEROZOICO	STATHERIANO		MP1ya Suiete Intrusiva Rio Branco	
			MP1yb Suiete Intrusiva Alvorada (1537-1440 Ma U-Pb)	
		MP1yc Suiete Intrusiva Santa Cruz (1562-1552 Ma U-Pb)		
			MP1yd Suiete Intrusiva Água Clara	
			PP4yc Tonalito Cabeçal (1780 +/- 10 Ma Pb-Pb)	
			PP4ag Complexo Metamórfico Alto Guaporé (1795-1745 Ma)	
			PP4yb Suiete Intrusiva Figueira Branca	
			PP4aj Grupo Alto Jauru (1769-1724 Ma U-Pb)	

FANEROZOICO
CENOZOICO
NEOGENO
HOLOCENO
Qa COBERTURA ALUVIONAR: areia, areia quartzosa, cascalho, silte, argila

MESOZOICO
CRETACEO
K2ut FORMAÇÃO UTIARITI: arenitos, silites e argilitos avermelhados

PROTEROZOICO
NEOPROTEROZOICO
TONIANO
NP16sc SUITE INTRUSIVA SALTO DO CEU: diabásios e gabros maciços, mesocráticos a melanocráticos, cinza-esverdeados a pretos

MESOPROTEROZOICO
STESIANO
MP3mc FORMAÇÃO MORRO CRISTALINO: quartzarenito médio, com lâminas e delgadas camadas de arenito muito grosso a conglomerados

MP3vp FORMAÇÃO VALE DA PROMISSÃO: argilito laminado, monotamente intercalado com camada de silite macio, localmente, ocorre espessa camada de folhelho preto com intercalações centimétricas de silite

MP3f FORMAÇÃO FORTUNA: arenitos e granulação fina a muito fina, estratificação cruzada os baixos ângulos, lâminas de silite paralelas, cruzada cavalete a gradção normal, arenito grosso e muito grosso quartzoso raiado selecionado pouco caulítico cinza claro a branco, com fragmentos líticos e estratificação cruzada tabular

MP1yb SUITE INTRUSIVA RIO BRANCO: unidade plutônica-quartzo-sienito até sienogranito rosa a cinza-rosa de quartzo-monzoniorito cinza-escuro

CALYMIANO
MP1ya SUITE INTRUSIVA ALVORADA: monzogranito, sienogranito, granodiorito

MP1yb SUITE INTRUSIVA SANTA CRUZ: monzo a sienogranitos, porfíricos, foliados

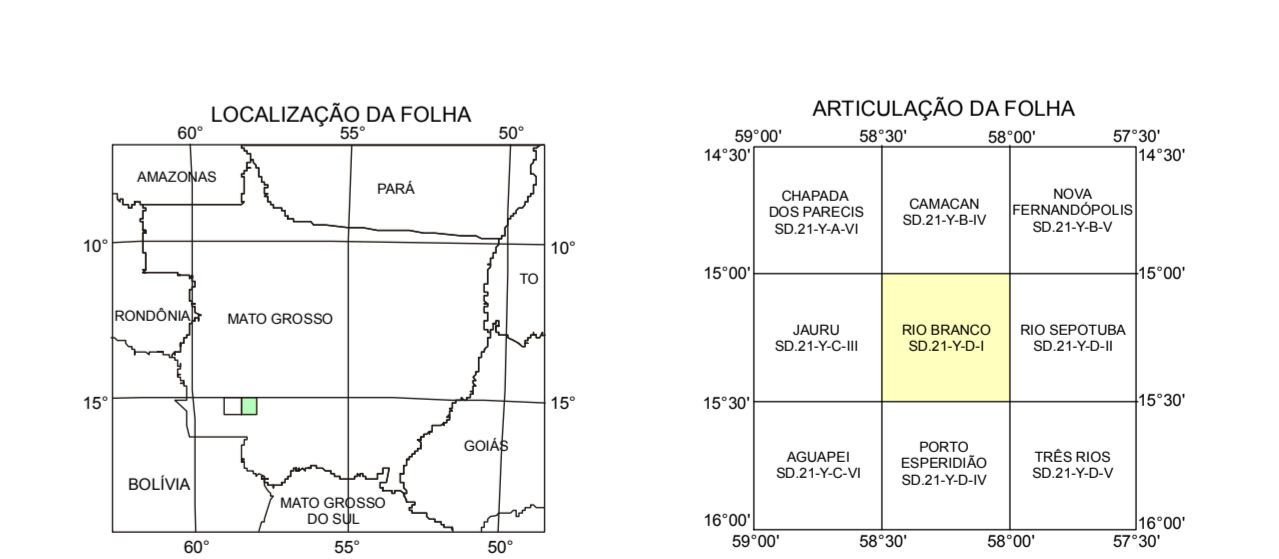
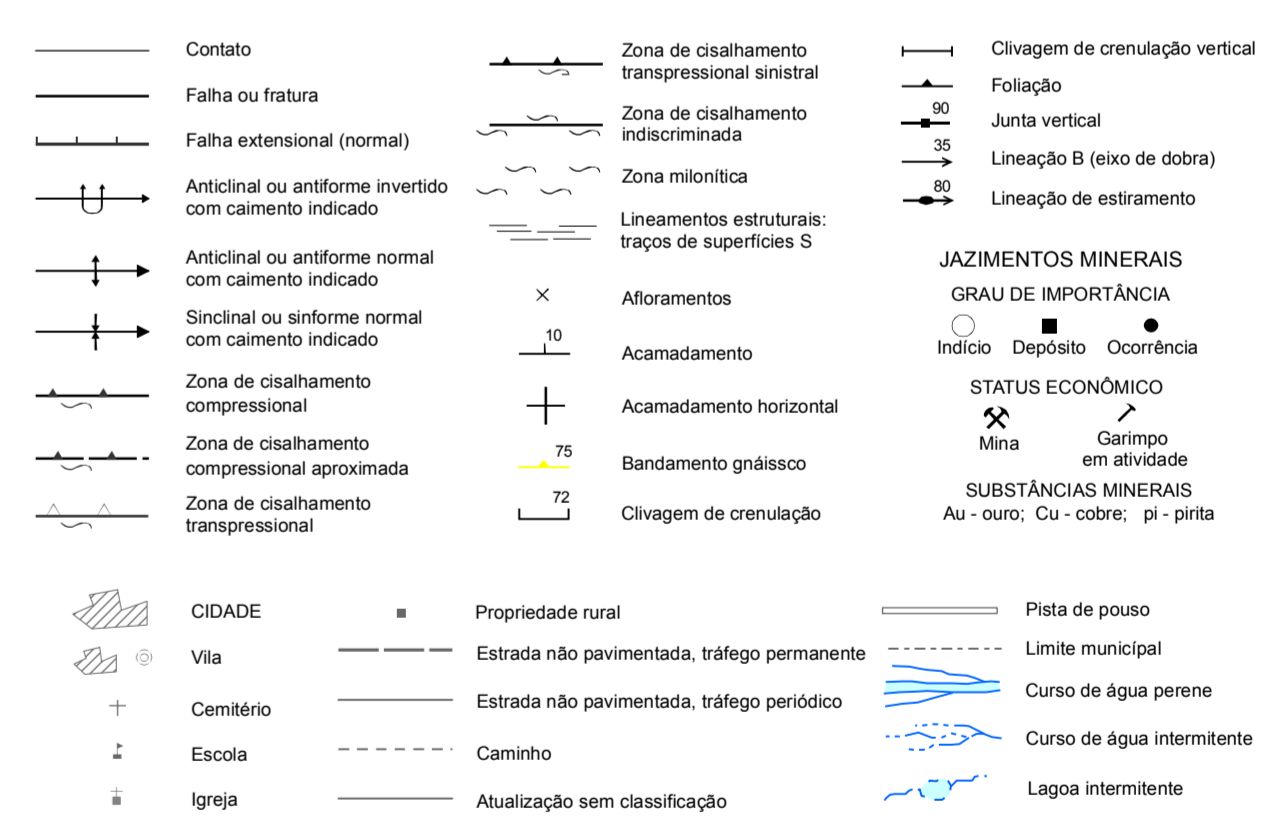
MP1yc SUITE INTRUSIVA ÁGUA CLARA: granodioritos, sienogranitos, sienogranitos

PALEOPROTEROZOICO
STATHERIANO
PP4yc TONALITO CABEÇAL: tonalitos

PP4ag COMPLEXO METAMÓRFICO ALTO GUAPORÉ: gnaisses tonalitos, granodioritos, ortodioritos

PP4yb SUITE INTRUSIVA FIGUEIRA BRANCA: metagabros, metaproxenitos, correspondentes metamórficos de dunitos, piroxenitos, troctólitos, anortositos e gabros

GRUPO ALTO JAURU: anfíbolitos orto e paradedados, muscovita quartzito, biotita quartzito, muscovita-biotita quartzito, biotita-quartzo xisto, muscovita-biotita-quartzo xisto, clorita-quartzo-muscovita xisto, muscovita-estaurrolita-biotita-quartzo xisto, granada-estaurrolita-muscovita xisto, granada-estaurrolita-biotita-muscovita-quartzo xisto, estaurrolita-granada-sillimanita-biotita-quartzo xisto



CARTA GEOLOGICA
ESCALA 1:100.000
PROJEÇÃO UNIVERSAL TRANSVERSA DE MERCATOR
Origem da quilometragem UTM: equador e Meridiano Central 57°
acrescidas as constantes: 10.000m e 500.0m, respectivamente.
Datum horizontal: WGS84
Declinação magnética do centro da folha 1973, 8° 16' W, cresce 10' anualmente.

Base Planimétrica digital obtida da carta impressa Folha Rio Branco publicada em 1976 pelo IBGE, ajustada às imagens do Mosaico GeoCover - 2.000, ortorectificado e georeferenciado segundo o datum WGS84, de imagens ETM+ do Landsat 7 resultante da fusão das bandas 7, 4, 2 e 8, com resolução espacial de 14,25 metros. Esta base foi editada e atualizada pela Divisão de Cartografia - DICART, para atender ao mapeamento temático do Serviço Geológico do Brasil - CPRM

Projeto realizado através do Convênio CPRM - Serviço Geológico do Brasil e a UNSELVAUFMT, contrato CPRM n° 112/PR-08, executado pela UFMT, com a supervisão da CPRM, Superintendência Regional de Goiás.

Coordenação: Amarildo Salina Ruiz
Supervisor Técnico do Contrato CPRM/UFMT: Jeffry Valmorio de Lacerda Filho
Edição: CPRM: Luiz Carlos de Melo

Equipe Executora: Maria Zélia Aguiar de Souza
Márcia Elisa Fróes Batista
Amarildo Salina Ruiz
Jobo Batista de Matos
Jackson Douglas Silva da Paz
Ana Cláudia Dantas da Costa
Carlos Humberto da Silva
Paulo César Correa da Costa

Consultores: Aubeo José Siqueira Barros (Geoprocessamento)
Carlos José Fernandes (Geologia Econômica)

Colaboradores: Anderson Rodrigues Delgungaro
Fernando dos Santos
Gabrielle Aparecida de Lima
Shayenne Fontes Nogueira
Rafael Ferreira Cabrera
Gustavo Zenardi de Campos