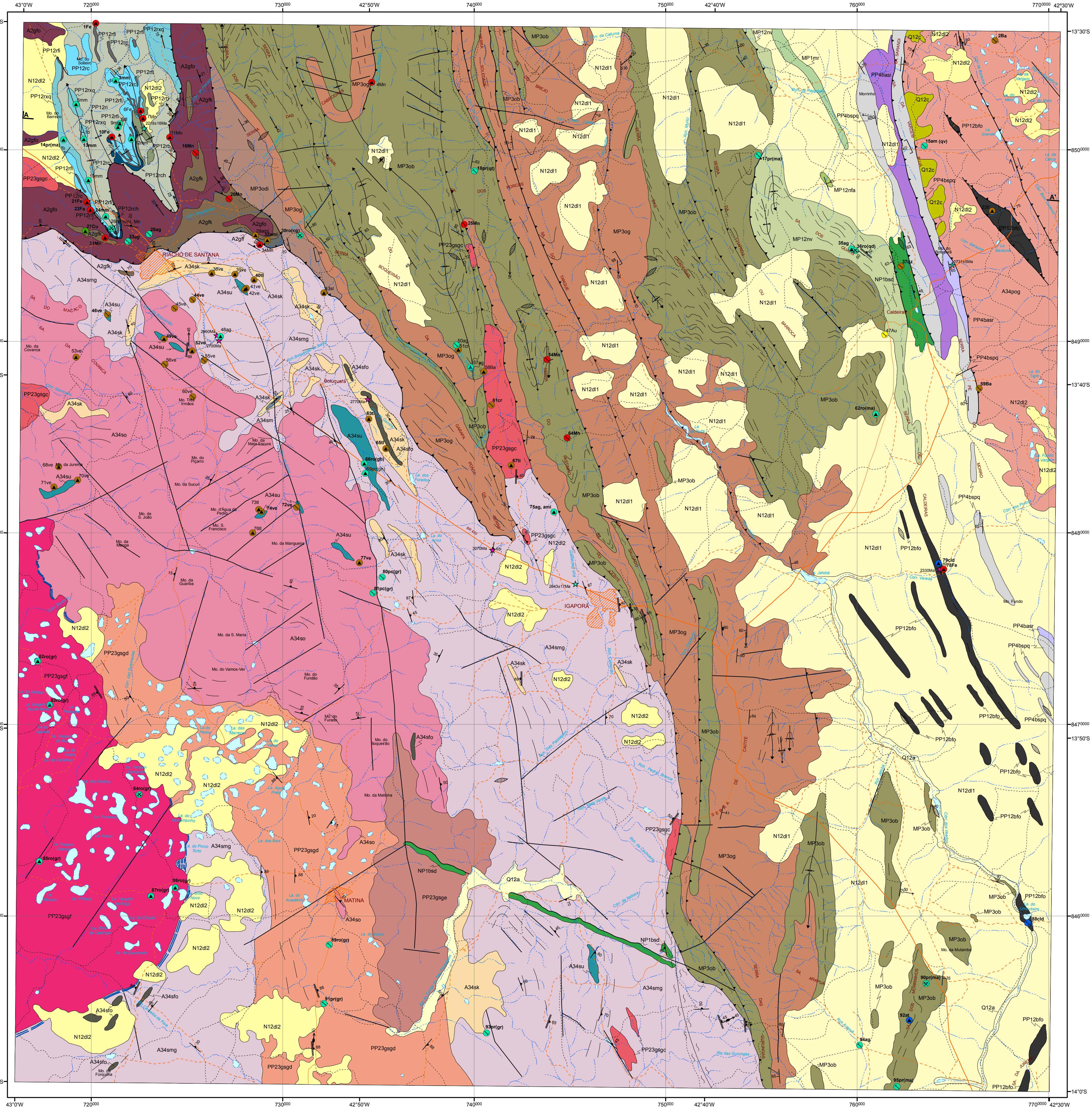
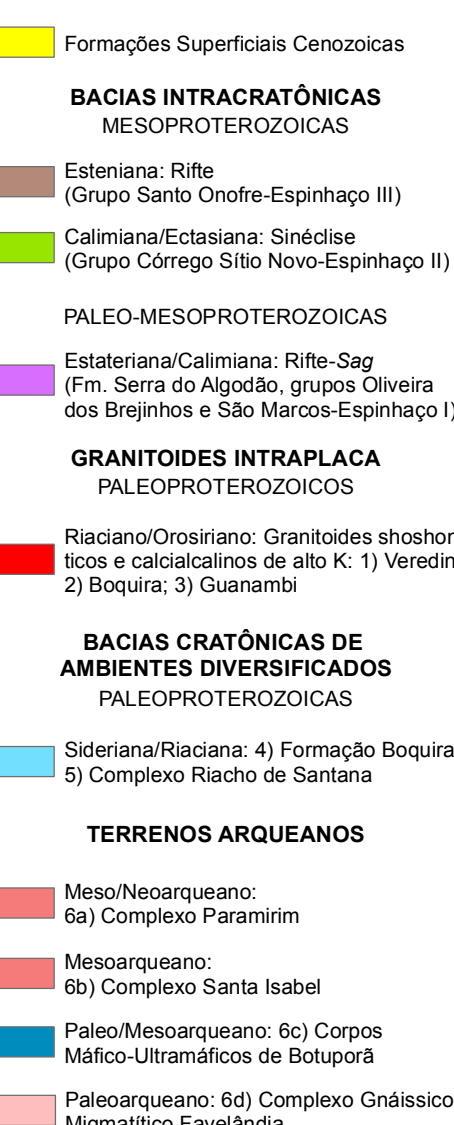


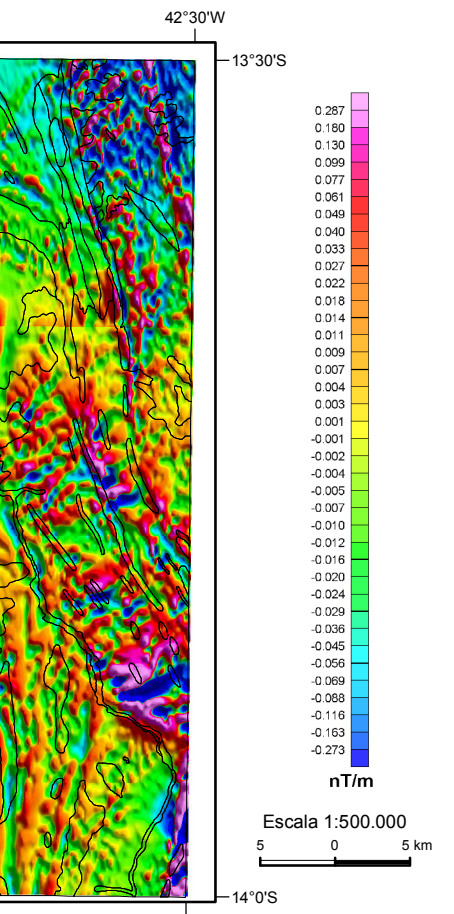
RIACHO DE SANTANA (SD 23-X-D-V)



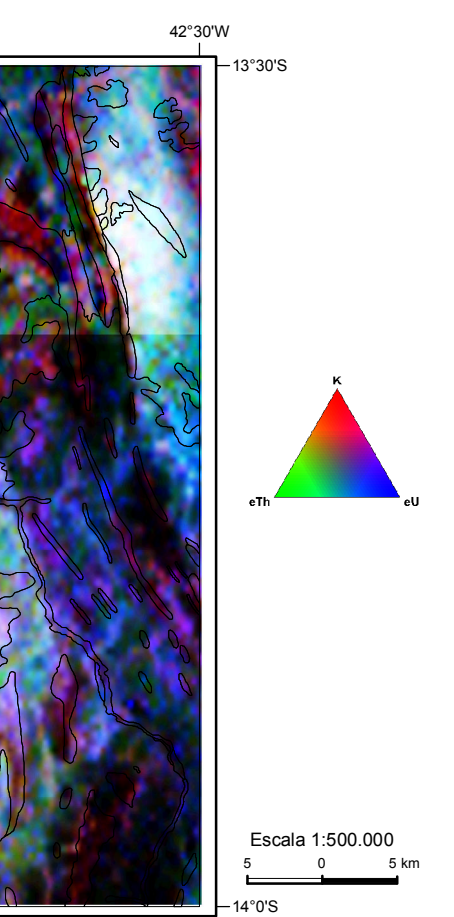
ENCARTE TECTÔNICO



MAPA MAGNÉTICO



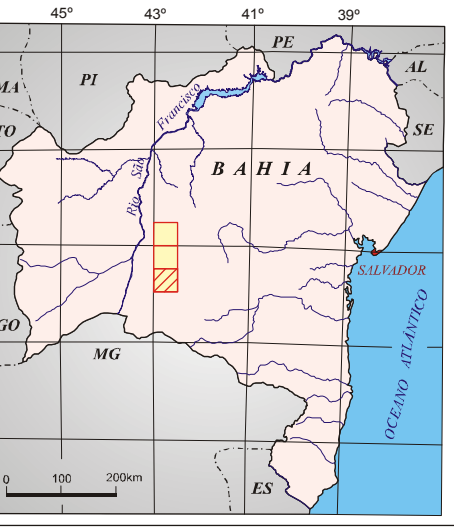
MAPA RADIOMÉTRICO TERNÁRIO



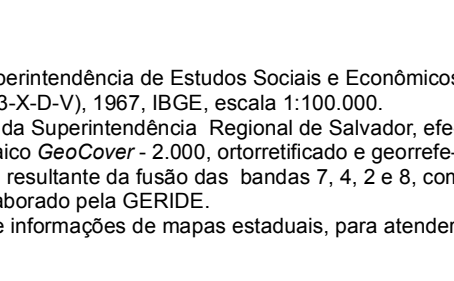
GEOLOGIA X MODELO DIGITAL DO TERRENO



ARTICULAÇÃO DA FOLHA



LOCALIZAÇÃO DA FOLHA



Base planimétrica elaborada a partir dos arquivos fornecidos pela Superintendência de Estudos Sociais e Econômicos do Estado da Bahia - SESI, referente a Folha Riacho de Santana (SD 23-X-D-V), 1987 (BSE, escala 1:100.000). A GERIDE - Coordenação de Relações, Instituições e Desenvolvimento da Superintendência Regional do Salvador, elaborou o ajuste dos arquivos, na escala 1:100.000, de imagens do Modelo Geocover - 2.000, ortorectificado e georeferenciado segundo o datum WGS84, de imagens ETM+ do Landsat 7, resultante da fusão das bandas 7, 4, 2 e 8, com resolução espacial de 14,25 metros. O layout do mapa também foi elaborado pela GERIDE. Esta base planimétrica foi atualizada através da imagem Geocover e informações de mapas estaduais, para atender ao mapeamento temático do Serviço Geológico do Brasil - CPRM.

Ajuste para a imagem Geocover a partir da base: Elvadio Cavalhetti Brito  
Layout do tema: Carmo Elizabeth Liberto da Silva Sneyder e Ivana Pereira Lopes dos Santos  
Digitalização do tema: Elvadio Cavalhetti Brito e Carmo Elizabeth Liberto da Silva Sneyder

**CONVENÇÕES GEOLÓGICAS**

- Contato definido
- Acamadamento
- Civagem
- Folição
- Folição milonítica
- Folição milonítica vertical
- Faturas
- Lineação D (eixo de dobra)
- Lineação de estriamento
- Lineação de interseção entre foliações ou civagens
- Plano (superfície) axial de dobra
- Vão
- Xistoides
- Artificial ou artefício normal com cimentamento indicado
- Banda de cisalhamento
- Falha transcorrente/transposicional
- Falha ou fatura
- Falha transposicional sinistral
- Falha transposicional dextral
- Lineamentos estruturais: traços de superfícies S
- Sinclinal ou sinforme normal com cimentamento indicado
- Zona de cisalhamento transposicional
- Zona de cisalhamento sinistral
- Determinação Sm - Nd
- Determinação U - Pb em zircão
- Determinação U - Pb em zircão SHRIMP (outros projetos)
- Seção Geológica

**CONVENÇÕES GEOFÍSICAS**

- Lineamento geofísico magnético: falhas/zonas de cisalhamento

**CONVENÇÕES CARTOGRÁFICAS**

- Cidade
- Vila
- Propriedade rural
- Estrada pavimentada
- Estrada não pavimentada
- Caminho
- Trilha
- Rio intermitente
- Laguna intermitente

**CONVENÇÕES GEOLÓGICAS**

**MINERAIS METÁLICOS**

- Metálico: Fe - ferro, Mn - manganês, Cu - cobre
- Minerais não metálicos: Ba - bário, am - amianto, cr - cristal-de-rosa, oz - quartzo, sa - salitre, s - saço, ve - vermiculita
- Gemas: at - ametista, cid - calcodônia

**ROCHAS E MINERAIS INDUSTRIAIS**

- Minerais não metálicos: ba - bário, am - amianto, cr - cristal-de-rosa, oz - quartzo, sa - salitre, s - saço, ve - vermiculita
- Gemas: at - ametista, cid - calcodônia

**MATERIAIS PARA CONSTRUÇÃO**

- arg - argila, di - diáspora, og - conglomerado, gr - gesso, gr - granito, gr - granito, ma - mármore, mm - mármora, qz - quartzo, qz - quartzo, qz - quartzo, qz - quartzo verde (pc - pedra para construção civil, ro - rocha ornamental, pr - pedra de revestimento, am - amianto mineral)

**STATUS ECONÔMICO**

- Garimpo ativo
- Garimpo inativo
- Mina ativa
- Mina inativa
- Não explorado

**CONVENÇÕES GEOLÓGICAS**

- Contato definido
- Falha, fatura
- Falha transposicional
- Falha transcorrente sinistral
- Falha transcorrente dextral
- Folição
- Eixo de sinclinal
- Eixo de anticlinal

**SEÇÃO GEOLÓGICA A - A'**

**RELAÇÕES TECTONO-ESTRATIGRÁFICAS**

ERA PERÍODO (Ma)	FORMAÇÕES SUPERFICIAIS
Quaternário	Q12a Depósitos aluvionares
Quaternário	Q12c Depósitos colúvio-eluvionares
Neógeno	N1282 Depósitos deltáico-laterais 2 (420-700m)
Neógeno	N1281 Depósitos deltáico-laterais 1 (720-1200m)
Neoproterozoico	MP128a Silt e diques básicos

ERA PERÍODO (Ma)	UNIDADES SECCIONÁRIAS
Estenariano	MP30b Formação Serra do Boqueirão
Estenariano	MP30g Formação Serra da Garapa
Estenariano	MP128a Formação Serra da Verde
Estenariano	MP128b Formação Fazenda Nova
Estenariano	MP128c Formação São Marcos
Estenariano	MP128d Formação Bom Retiro

ERA PERÍODO (Ma)	SUÍTE MAGMÁTICA INTRAPLACA
Riachão/Orosiano	PP239g Biota sienogranito
Riachão/Orosiano	PP239f Biota sienita a grânito com tocos relictos
Riachão/Orosiano	PP239h (Chloritoproterito)-hornblenda-biotita sienita
Riachão/Orosiano	PP239i Biota sienita a grânito, com tocos pegmatóides

ERA PERÍODO (Ma)	BACIAS PRÉ-ESPINHAÇO
Estenariano	PP128a Formação Serra da Verde
Estenariano	PP128b Formação Fazenda Nova
Estenariano	PP128c Formação São Marcos
Estenariano	PP128d Formação Bom Retiro

ERA PERÍODO (Ma)	CONDIÇÕES REGIONAIS TECTONO DIVERSIFICADO
Estenariano	PP128a Formação Serra da Verde
Estenariano	PP128b Formação Fazenda Nova
Estenariano	PP128c Formação São Marcos
Estenariano	PP128d Formação Bom Retiro

ERA PERÍODO (Ma)	PROVÍNCIA SÃO FRANCISCO
Neoproterozoico	A349g Complexo Paramirim
Neoproterozoico	A349h Complexo Santa Isabel
Neoproterozoico	A349i Complexo Santa Isabel
Neoproterozoico	A349j Complexo Santa Isabel
Neoproterozoico	A349k Complexo Santa Isabel
Neoproterozoico	A349l Complexo Santa Isabel
Neoproterozoico	A349m Complexo Santa Isabel
Neoproterozoico	A349n Complexo Santa Isabel
Neoproterozoico	A349o Complexo Santa Isabel
Neoproterozoico	A349p Complexo Santa Isabel
Neoproterozoico	A349q Complexo Santa Isabel
Neoproterozoico	A349r Complexo Santa Isabel
Neoproterozoico	A349s Complexo Santa Isabel
Neoproterozoico	A349t Complexo Santa Isabel
Neoproterozoico	A349u Complexo Santa Isabel
Neoproterozoico	A349v Complexo Santa Isabel
Neoproterozoico	A349w Complexo Santa Isabel
Neoproterozoico	A349x Complexo Santa Isabel
Neoproterozoico	A349y Complexo Santa Isabel
Neoproterozoico	A349z Complexo Santa Isabel

**UNIDADES LITOESTRATIGRÁFICAS**

**FORMAÇÕES SUPERFICIAIS CENOZOICAS**

**QUATERNÁRIO (<2.588Ma)**

- Q12a Depósitos aluvionares
- Q12c Depósitos colúvio-eluvionares

**NEÓGENO (23.03 - 2.588Ma)**

- N1282 Depósitos deltáico-laterais 2 (420-700m)
- N1281 Depósitos deltáico-laterais 1 (720-1200m)

**NEOPROTEROZOICO**

**TONIANO (1.000 - 850Ma)**

- MP128a Silt e diques básicos: Diques e soleras de metagabro e metadabão (idade U-Pb zircão SHRIMP 850±23Ma)

**SUPERGRUPO ESPINHAÇO**

**MESO-PROTEROZOICO**

**ESTENARIANO (1.200 - 1.000Ma)**

**GRUPO SANTO ONÓFRIO**

- MP30b Formação Serra do Boqueirão: Metaquezarenito fino a granuloso bem e mal selecionado com moderada a alta maturidade composicional, sienítico e biotítico, com faixas contínuas até 10 metros intercaladas no topo inferior da unidade, encostas em dormentira, cianita e lazulita. Níveis de metarenito argiloso, metamicroconglomerado, metassiltito e de margarito branco.
- MP30g Formação Serra da Garapa: Filito carbonoso/hematítico/manganêsífero, metassiltito, metarenito felsítico e metaquezarenito, sienítico e biotítico. Níveis de metamicroconglomerado pórfiro e oligomítico, de metarenito ferruginoso e de metagabro.
- MP30d Formação João Dias: Metarenito sedimentar, metamicroconglomerado pórfiro e matriz sustentado e metareoso. Níveis subordinados de metassiltito e de filito.

**CALIMIANO/ESTASIANO (1.600 - 1.200Ma)**

**GRUPO CORREJO SITO NOVO**

- MP128v Formação Serra da Verde: Metaquezarenito fino a granuloso bem e mal selecionado com moderada a alta maturidade composicional, sienítico e biotítico, com faixas contínuas até 10 metros intercaladas no topo inferior da unidade, encostas em dormentira, cianita e lazulita. Níveis de metarenito argiloso, metamicroconglomerado, metassiltito e de margarito branco.
- MP128w Formação Fazenda Nova: Metaquezarenito fino a médio, bem selecionado a metarenito felsítico sienítico e biotítico, com faixas contínuas até 10 metros intercaladas no topo inferior da unidade, encostas em dormentira, cianita e lazulita. Níveis de metarenito argiloso, metamicroconglomerado, metassiltito e de margarito branco.
- MP128x Formação São Marcos: Metaquezarenito bem selecionado, às vezes sienítico, silicificado, de alta maturidade composicional, com estratificação paralela e cruzada acanalada e tangencial à base, de grande porte e baixo ângulo. Níveis de metarenito felsítico sienítico bem selecionado.

**GRUPO SÃO MARCOS**

- MP128y Formação Bom Retiro: Metaquezarenito bem selecionado, às vezes sienítico, silicificado, de alta maturidade composicional, com estratificação paralela e cruzada acanalada e tangencial à base, de grande porte e baixo ângulo. Níveis de metarenito felsítico sienítico bem selecionado.

**PALEOPROTEROZOICO**

**ESTATERIANO (1.800 - 1.600Ma)**

**GRUPO OLIVERADOS BREJINHOS**

- PP489g Formação Sapiranga: Sienita metaquezarenito fino a médio bem selecionado, com laminação paralela e estratificação cruzada de baixo ângulo de pequeno e grande portes e metarenito fino a médio, localmente grosso a granuloso.
- PP489h Formação Sapiranga: Sienita metaquezarenito fino a médio bem selecionado, com laminação paralela e estratificação cruzada de baixo ângulo de pequeno e grande portes e metarenito fino a médio, localmente grosso a granuloso.
- PP489i Formação Sapiranga: Sienita metaquezarenito fino a médio bem selecionado, com laminação paralela e estratificação cruzada de baixo ângulo de pequeno e grande portes e metarenito fino a médio, localmente grosso a granuloso.
- PP489j Formação Sapiranga: Sienita metaquezarenito fino a médio bem selecionado, com laminação paralela e estratificação cruzada de baixo ângulo de pequeno e grande portes e metarenito fino a médio, localmente grosso a granuloso.
- PP489k Formação Sapiranga: Sienita metaquezarenito fino a médio bem selecionado, com laminação paralela e estratificação cruzada de baixo ângulo de pequeno e grande portes e metarenito fino a médio, localmente grosso a granuloso.
- PP489l Formação Sapiranga: Sienita metaquezarenito fino a médio bem selecionado, com laminação paralela e estratificação cruzada de baixo ângulo de pequeno e grande portes e metarenito fino a médio, localmente grosso a granuloso.
- PP489m Formação Sapiranga: Sienita metaquezarenito fino a médio bem selecionado, com laminação paralela e estratificação cruzada de baixo ângulo de pequeno e grande portes e metarenito fino a médio, localmente grosso a granuloso.
- PP489n Formação Sapiranga: Sienita metaquezarenito fino a médio bem selecionado, com laminação paralela e estratificação cruzada de baixo ângulo de pequeno e grande portes e metarenito fino a médio, localmente grosso a granuloso.
- PP489o Formação Sapiranga: Sienita metaquezarenito fino a médio bem selecionado, com laminação paralela e estratificação cruzada de baixo ângulo de pequeno e grande portes e metarenito fino a médio, localmente grosso a granuloso.
- PP489p Formação Sapiranga: Sienita metaquezarenito fino a médio bem selecionado, com laminação paralela e estratificação cruzada de baixo ângulo de pequeno e grande portes e metarenito fino a médio, localmente grosso a granuloso.
- PP489q Formação Sapiranga: Sienita metaquezarenito fino a médio bem selecionado, com laminação paralela e estratificação cruzada de baixo ângulo de pequeno e grande portes e metarenito fino a médio, localmente grosso a granuloso.
- PP489r Formação Sapiranga: Sienita metaquezarenito fino a médio bem selecionado, com laminação paralela e estratificação cruzada de baixo ângulo de pequeno e grande portes e metarenito fino a médio, localmente grosso a granuloso.
- PP489s Formação Sapiranga: Sienita metaquezarenito fino a médio bem selecionado, com laminação paralela e estratificação cruzada de baixo ângulo de pequeno e grande portes e metarenito fino a médio, localmente grosso a granuloso.
- PP489t Formação Sapiranga: Sienita metaquezarenito fino a médio bem selecionado, com laminação paralela e estratificação cruzada de baixo ângulo de pequeno e grande portes e metarenito fino a médio, localmente grosso a granuloso.
- PP489u Formação Sapiranga: Sienita metaquezarenito fino a médio bem selecionado, com laminação paralela e estratificação cruzada de baixo ângulo de pequeno e grande portes e metarenito fino a médio, localmente grosso a granuloso.
- PP489v Formação Sapiranga: Sienita metaquezarenito fino a médio bem selecionado, com laminação paralela e estratificação cruzada de baixo ângulo de pequeno e grande portes e metarenito fino a médio, localmente grosso a granuloso.
- PP489w Formação Sapiranga: Sienita metaquezarenito fino a médio bem selecionado, com laminação paralela e estratificação cruzada de baixo ângulo de pequeno e grande portes e metarenito fino a médio, localmente grosso a granuloso.
- PP489x Formação Sapiranga: Sienita metaquezarenito fino a médio bem selecionado, com laminação paralela e estratificação cruzada de baixo ângulo de pequeno e grande portes e metarenito fino a médio, localmente grosso a granuloso.
- PP489y Formação Sapiranga: Sienita metaquezarenito fino a médio bem selecionado, com laminação paralela e estratificação cruzada de baixo ângulo de pequeno e grande portes e metarenito fino a médio, localmente grosso a granuloso.
- PP489z Formação Sapiranga: Sienita metaquezarenito fino a médio bem selecionado, com laminação paralela e estratificação cruzada de baixo ângulo de pequeno e grande portes e metarenito fino a médio, localmente grosso a granuloso.

**RIACHÃO/OROSIANO (2.300 - 1.800Ma)**

**ROCHAS GRANÍTICAS**

- Suíte Guarani
- PP239g Biota sienogranito a monzonítico, fino a grosso, foliado e encavado (idade U-Pb zircão 2020Ma)
- PP239f Biota sienita a grânito de grã grossa com tocos relictos e enclaves graníticos
- PP239h (Chloritoproterito)-hornblenda-biotita sienita a sienogranito, médio a grosso
- PP239i Biota sienita a grânito de grã média a muito grossa com tocos pegmatóides e enclaves máficos

**SIDERIANO-RIACHÃO (2.500 - 2.000Ma)**

**COMPLEXO RIACHO DE SANTANA**

- Domínio superior
- MP128v Níveis lenticulares de quartzo/metachert
- MP128w Níveis lenticulares de formação ferrífera bandada faces oxidada e silicada
- Domínio intermediário
- MP128x Metacarbonato com intercalações de quartzo/fenotachert, formação ferrífera bandada, rochas calcissilicadas, cianita sienita e metabasalto
- Domínio inferior
- MP128y Xisto quartzoso e sienita-quartzito
- MP128z Xisto aluminoso com intercalações de xisto granatífero, anfibolito, formação ferrífera bandada e de rochas meta-ultramáficas kersantíticas com folções spinélio

**ARQUEANO**

**MESO-NEOARQUEANO (3.200 - 2.500Ma)**

**COMPLEXO PARAMIRIM**

- A349g (Biota) ortogneisses tonalítico a granítico com enclaves máficos. Alternam-se faixas de migmatito e gneisses bandado e corpos de augen-gneisses e fessco granito

**COMPLEXO SANTA ISABEL**

- A349h (Biota) ortogneisses granítico tonalítico a granodiorítico localmente granítico, com enclaves máfico-ultramafítico/calcissilicados
- A349i Formação ferrífera bandada faces oxidada (magnetita anfibolito) e rocha calcissilicada subordenada (idade Sm-Nd (TM) 2770Ma)
- A349j Serpentina mármora
- A349k Mesoperidotito com feição magnética sugestiva de textura spinélio e talco tremolita xisto
- A349l (Biota) hiperterito ortogneisses granítico tonalítico a granodiorítico localmente granítico, com enclaves máfico-ultramafítico/calcissilicados
- A349m (Biota) hiperterito ortogneisses granítico tonalítico a granodiorítico localmente granítico, com enclaves máficos (idades U-Pb zircão 2549±77 e 2843±17Ma; Sm-Nd (TM) 2700, 2695, 2900, 3070 e 3100Ma (TM) 2840±7Ma)

**PALEOARQUEANO (3.600 - 3.200Ma)**

**COMPLEXO GNÁSSICO-MAGMÁTICO FAVELÂNDIA**

- A349n Gneisses calcissilicados a aluminosos com intercalações localizadas de depósito, quartzo xisto a gndito
- A349o Formação ferrífera bandada faces oxidada
- A349p (Hornblenda)-biotita ortogneisses migmatítico, tonalítico a granodiorítico, com enclaves de anfibolito (idade U-Pb em monzonício de 3300Ma)

**CONVENÇÕES GEOLÓGICAS**

- Contato definido
- Falha, fatura
- Falha transposicional
- Falha transcorrente sinistral
- Falha transcorrente dextral
- Folição
- Eixo de sinclinal
- Eixo de anticlinal

**SEÇÃO GEOLÓGICA A - A'**

**UNIDADES LITOESTRATIGRÁFICAS**

**FORMAÇÕES SUPERFICIAIS CENOZOICAS**

**QUATERNÁRIO (<2.588Ma)**

- Q12a Depósitos aluvionares
- Q12c Depósitos colúvio-eluvionares

**NEÓGENO (23.03 - 2.588Ma)**

- N1282 Depósitos deltáico-laterais 2 (420-700m)
- N1281 Depósitos deltáico-laterais 1 (720-1200m)

**NEOPROTEROZOICO**

**TONIANO (1.000 - 850Ma)**

- MP128a Silt e diques básicos: Diques e soleras de metagabro e metadabão (idade U-Pb zircão SHRIMP 850±23Ma)

**SUPERGRUPO ESPINHAÇO**

**MESO-PROTEROZOICO**

**ESTENARIANO (1.200 - 1.000Ma)**

**GRUPO SANTO ONÓFRIO**

- MP30b Formação Serra do Boqueirão: Metaquezarenito fino a granuloso bem e mal selecionado com moderada a alta maturidade composicional, sienítico e biotítico, com faixas contínuas até 10 metros intercaladas no topo inferior da unidade, encostas em dormentira, cianita e lazulita. Níveis de metarenito argiloso, metamicroconglomerado, metassiltito e de margarito branco.
- MP30g Formação Serra da Garapa: Filito carbonoso/hematítico/manganêsífero, metassiltito, metarenito felsítico e metaquezarenito, sienítico e biotítico. Níveis de metamicroconglomerado pórfiro e oligomítico, de metarenito ferruginoso e de metagabro.
- MP30d Formação João Dias: Metarenito sedimentar, metamicroconglomerado pórfiro e matriz sustentado e metareoso. Níveis subordinados de metassiltito e de filito.

**CALIMIANO/ESTASIANO (1.600 - 1.200Ma)**

**GRUPO CORREJO SITO NOVO**

- MP128v Formação Serra da Verde: Metaquezarenito fino a granuloso bem e mal selecionado com moderada a alta maturidade composicional, sienítico e biotítico, com faixas contínuas até 10 metros intercaladas no topo inferior da unidade, encostas em dormentira, cianita e lazulita. Níveis de metarenito argiloso, metamicroconglomerado, metassiltito e de margarito branco.
- MP128w Formação Fazenda Nova: Metaquezarenito fino a médio, bem selecionado a metarenito felsítico sienítico e biotítico, com faixas contínuas até 10 metros intercaladas no topo inferior da unidade, encostas em dormentira, cianita e lazulita. Níveis de metarenito argiloso, metamicroconglomerado, metassiltito e de margarito branco.
- MP128x Formação São Marcos: Metaquezarenito bem selecionado, às vezes sienítico, silicificado, de alta maturidade composicional, com estratificação paralela e cruzada acanalada e tangencial à base, de grande porte e baixo ângulo. Níveis de metarenito felsítico sienítico bem selecionado.

**GRUPO SÃO MARCOS**

- MP128y Formação Bom Retiro: Metaquezarenito bem selecionado, às vezes sienítico, silicificado, de alta maturidade composicional, com estratificação paralela e cruzada acanalada e tangencial à base, de grande porte e baixo ângulo. Níveis de metarenito felsítico sienítico bem selecionado.

**PALEOPROTEROZOICO**

**ESTATERIANO (1.800 - 1.600Ma)**

**GRUPO OLIVERADOS BREJINHOS**

- PP489g Formação Sapiranga: Sienita metaquezarenito fino a médio bem selecionado, com laminação paralela e estratificação cruzada de baixo ângulo de pequeno e grande portes e metarenito fino a médio, localmente grosso a granuloso.
- PP489h Formação Sapiranga: Sienita metaquezarenito fino a médio bem selecionado, com laminação paralela e estratificação cruzada de baixo ângulo de pequeno e grande portes e metarenito fino a médio, localmente grosso a granuloso.
- PP489i Formação Sapiranga: Sienita metaquezarenito fino a médio bem selecionado, com laminação paralela e estratificação cruzada de baixo ângulo de pequeno e grande portes e metarenito fino a médio, localmente grosso a granuloso.
- PP489j Formação Sapiranga: Sienita metaquezarenito fino a médio bem selecionado, com laminação paralela e estratificação cruzada de baixo ângulo de pequeno e grande portes e metarenito fino a médio, localmente grosso a granuloso.
- PP489k Formação Sapiranga: Sienita metaquezarenito fino a médio bem selecionado, com laminação paralela e estratificação cruzada de baixo ângulo de pequeno e grande portes e metarenito fino a médio, localmente grosso a granuloso.
- PP489l Formação Sapiranga: Sienita metaquezarenito fino a médio bem selecionado, com laminação paralela e estratificação cruzada de baixo ângulo de pequeno e grande portes e metarenito fino a médio, localmente grosso a granuloso.
- PP489m Formação Sapiranga: Sienita metaquezarenito fino a médio bem selecionado, com laminação paralela e estratificação cruzada de baixo ângulo de pequeno e grande portes e metarenito fino a médio, localmente grosso a granuloso.
- PP489n Formação Sapiranga: Sienita metaquezarenito fino a médio bem selecionado, com laminação paralela e estratificação cruzada de baixo ângulo de pequeno e grande portes e metarenito fino a médio, localmente grosso a granuloso.
- PP489o Formação Sapiranga: Sienita metaquezarenito fino a médio bem selecionado, com laminação paralela e estratificação cruzada de baixo ângulo de pequeno e grande portes e metarenito fino a médio, localmente grosso a granuloso.
- PP489p Formação Sapiranga: Sienita metaquezarenito fino a médio bem selecionado, com laminação paralela e estratificação cruzada de baixo ângulo de pequeno e grande portes e metarenito fino a médio, localmente grosso a granuloso.
- PP489q Formação Sapiranga: Sienita metaquezarenito fino a médio bem selecionado, com laminação paralela e estratificação cruzada de baixo ângulo de pequeno e grande portes e metarenito fino a médio, localmente grosso a granuloso.
- PP489r Formação Sapiranga: Sienita metaquezarenito fino a médio bem selecionado, com laminação paralela e estratificação cruzada de baixo ângulo de pequeno e grande portes e metarenito fino a médio, localmente grosso a granuloso.
- PP489s Formação Sapiranga: Sienita metaquezarenito fino a médio bem selecionado, com laminação paralela e estratificação cruzada de baixo ângulo de pequeno e grande portes e metarenito fino a médio, localmente grosso a granuloso.
- PP489t Formação Sapiranga: Sienita metaquezarenito fino a médio bem selecionado, com laminação paralela e estratificação cruzada de baixo ângulo de pequeno e grande portes e metarenito fino a médio, localmente grosso a granuloso.
- PP489u Formação Sapiranga: Sienita metaquezarenito fino a médio bem selecionado, com laminação paralela e estratificação cruzada de baixo ângulo de pequeno e grande portes e metarenito fino a médio, localmente grosso a granuloso.
- PP489v Formação Sapiranga: Sienita metaquezarenito fino a médio bem selecionado, com laminação paralela e estratificação cruzada de baixo ângulo de pequeno e grande portes e metarenito fino a médio, localmente grosso a granuloso.
- PP489w Formação Sapiranga: Sienita metaquezarenito fino a médio bem selecionado, com laminação paralela e estratificação cruzada de baixo ângulo de pequeno e grande portes e metarenito fino a médio, localmente grosso a granuloso.
- PP489x Formação Sapiranga: Sienita metaquezarenito fino a médio bem selecionado, com laminação paralela e estratificação cruzada de baixo ângulo de pequeno e grande portes e metarenito fino a médio, localmente grosso a granuloso.
- PP489y Formação Sapiranga: Sienita metaquezarenito fino a médio bem selecionado, com laminação paralela e estratificação cruzada de baixo ângulo de pequeno e grande portes e metarenito fino a médio, localmente grosso a granuloso.
- PP489z Formação Sapiranga: Sienita metaquezarenito fino a médio bem selecionado, com laminação paralela e estratificação cruzada de baixo ângulo de pequeno e grande portes e metarenito fino a médio, localmente grosso a granuloso.

**RIACHÃO/OROSIANO (2.300 - 1.800Ma)**

**ROCHAS GRANÍTICAS**

- Suíte Guarani
- PP239g Biota sienogranito a monzonítico, fino a grosso, foliado e encavado (idade U-Pb zircão 2020Ma)
- PP239f Biota sienita a grânito de grã grossa com tocos relictos e enclaves graníticos
- PP239h (Chloritoproterito)-hornblenda-biotita sienita a sienogranito, médio a grosso
- PP239i Biota sienita a grânito de grã média a muito grossa com tocos pegmatóides e enclaves máficos

**SIDERIANO-RIACHÃO (2.500 - 2.000Ma)**

**COMPLEXO RIACHO DE SANTANA**

- Domínio superior
- MP128v Níveis lenticulares de quartzo/metachert
- MP128w Níveis lenticulares de formação ferrífera bandada faces oxidada e silicada
- Domínio intermediário
- MP128x Metacarbonato com intercalações de quartzo/fenotachert, formação ferrífera bandada, rochas calcissilicadas, cianita sienita e metabasalto
- Domínio inferior
- MP128y Xisto quartzoso e sienita-quartzito
- MP128z Xisto aluminoso com intercalações de xisto granatífero, anfibolito, formação ferrífera bandada e de rochas meta-ultramáficas kersantíticas com folções spinélio

**ARQUEANO**

**MESO-NEOARQUEANO (3.200 - 2.500Ma)**

**COMPLEXO PARAMIRIM**

- A349g (Biota) ortogneisses tonalítico a granítico com enclaves máficos. Alternam-se faixas de migmatito e gneisses bandado e corpos de augen-gneisses e fessco granito

**COMPLEXO SANTA ISABEL**

- A349h (Biota) ortogneisses granítico tonalítico a granodiorítico localmente granítico, com enclaves máfico-ultramafítico/calcissilicados
- A349i Formação ferrífera bandada faces oxidada (magnetita anfibolito) e rocha calcissilicada subordenada (idade Sm-Nd (TM) 2770Ma)
- A349j Serpentina mármora
- A349k Mesoperidotito com feição magnética sugestiva de textura spinélio e talco tremolita xisto
- A349l (Biota) hiperterito ortogneisses granítico tonalítico a granodiorítico localmente granítico, com enclaves máfico-ultramafítico/calcissilicados
- A349m (Biota) hiperterito ortogneisses granítico tonalítico a granodiorítico localmente granítico, com enclaves máficos (idades U-Pb zircão 2549±77 e 2843±17Ma; Sm-Nd (TM) 2700, 2695, 2900, 3070 e 3100Ma (TM) 2840±7Ma)

**PALEOARQUEANO (3.600 - 3.200Ma)**

**COMPLEXO GNÁSSICO-MAGMÁTICO FAVELÂNDIA**

- A349n Gneisses calcissilicados a aluminosos com intercalações localizadas de depósito, quartzo xisto a gndito
- A349o Formação ferrífera bandada faces oxidada
- A349p (Hornblenda)-biotita ortogneisses migmatítico, tonalítico a granodiorítico, com enclaves de anfibolito (idade U-Pb em monzonício de 3300Ma)

**CONVENÇÕES GEOLÓGICAS**

- Contato definido
- Falha, fatura
- Falha transposicional
- Falha transcorrente sinistral
- Falha transcorrente dextral
- Folição
- Eixo de sinclinal
- Eixo de anticlinal

**SEÇÃO GEOLÓGICA A - A'**