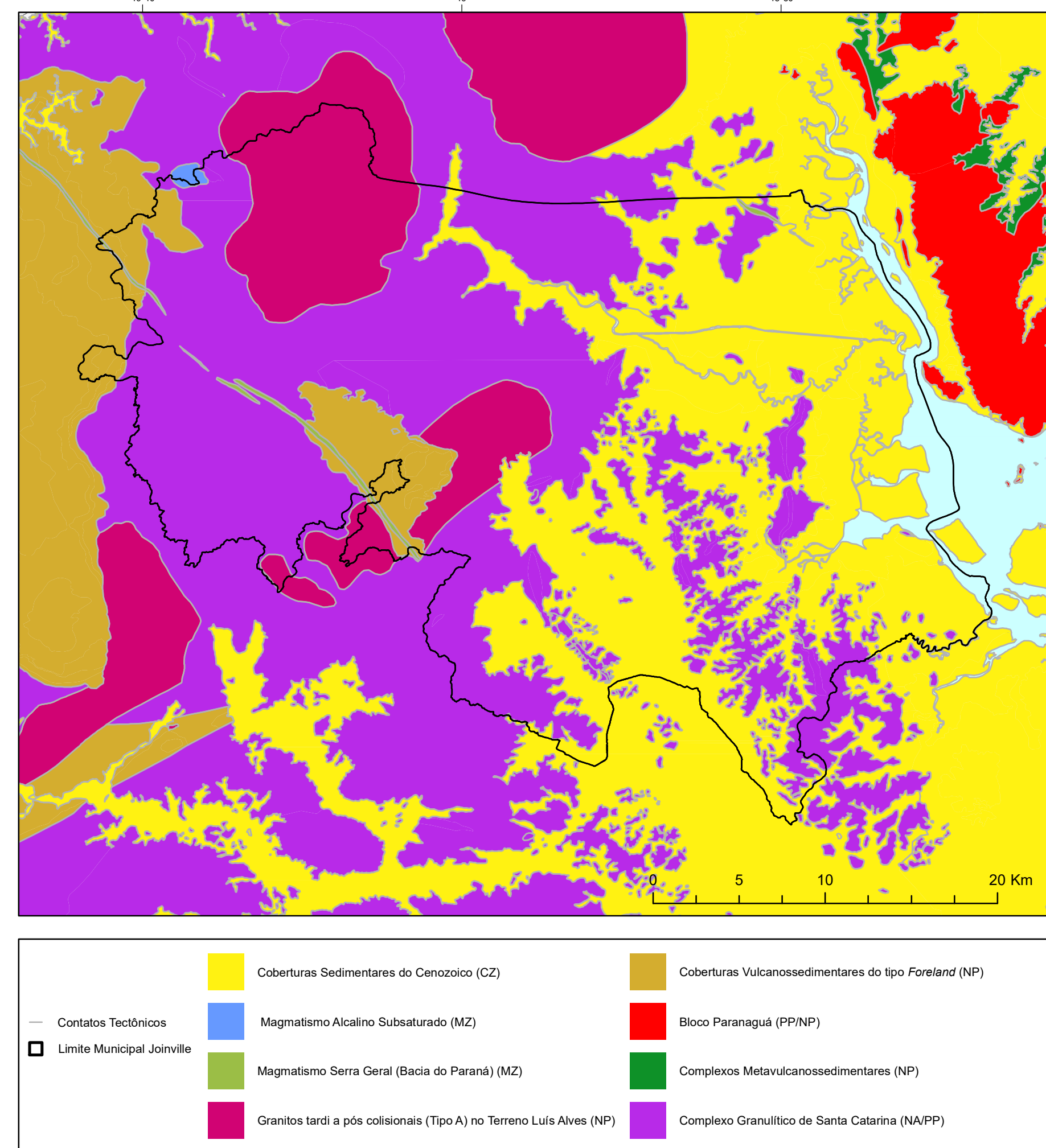
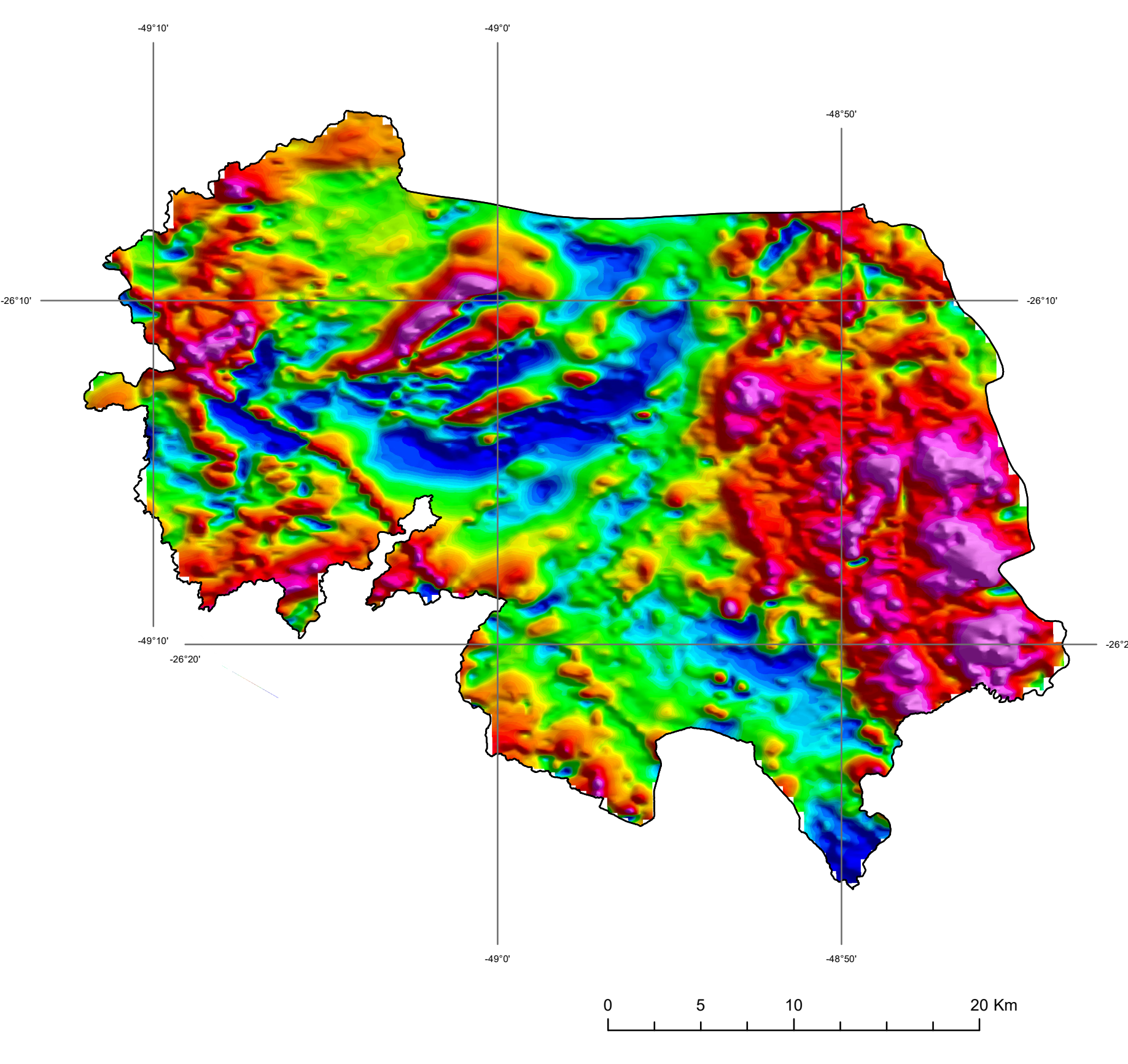


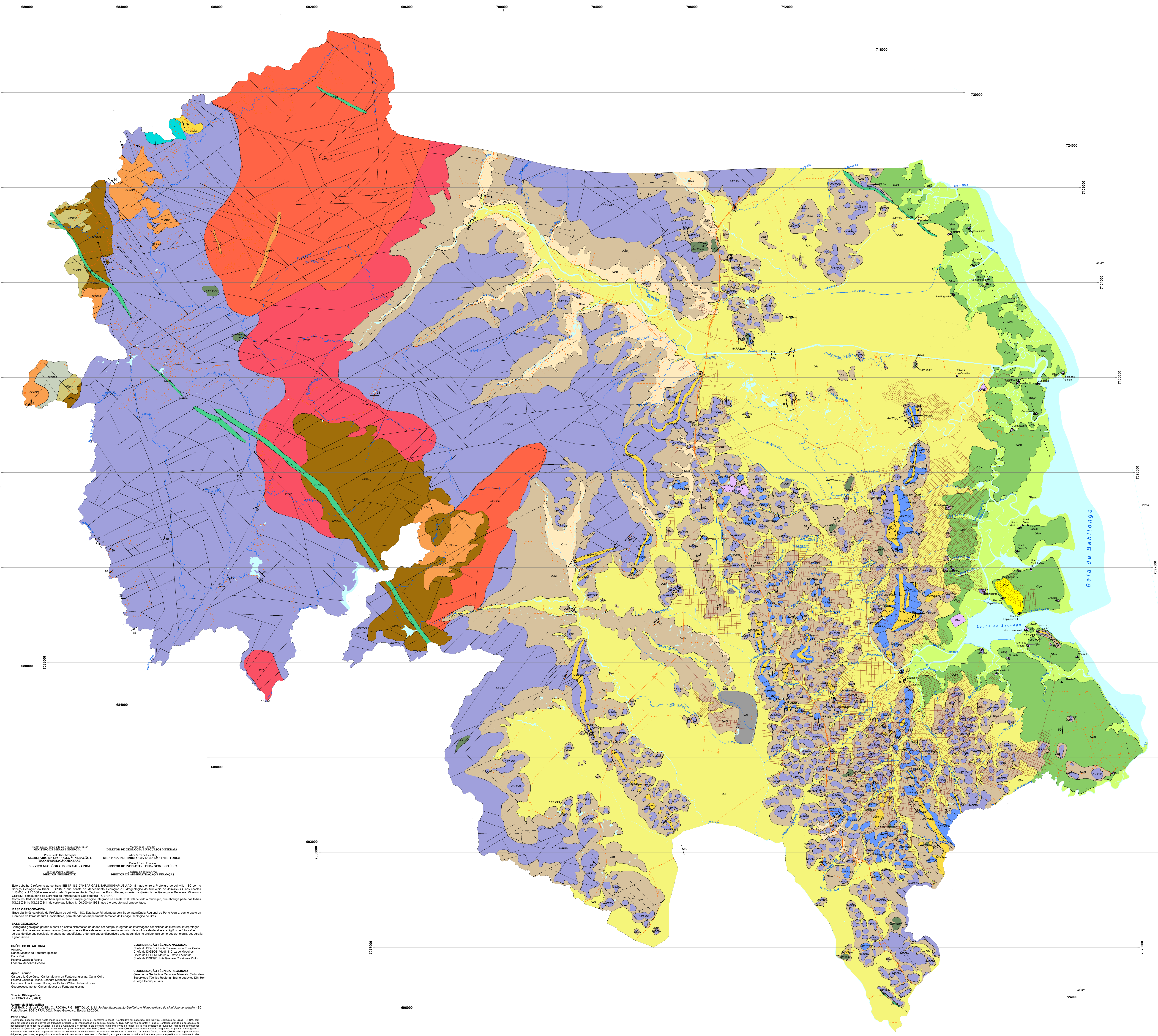
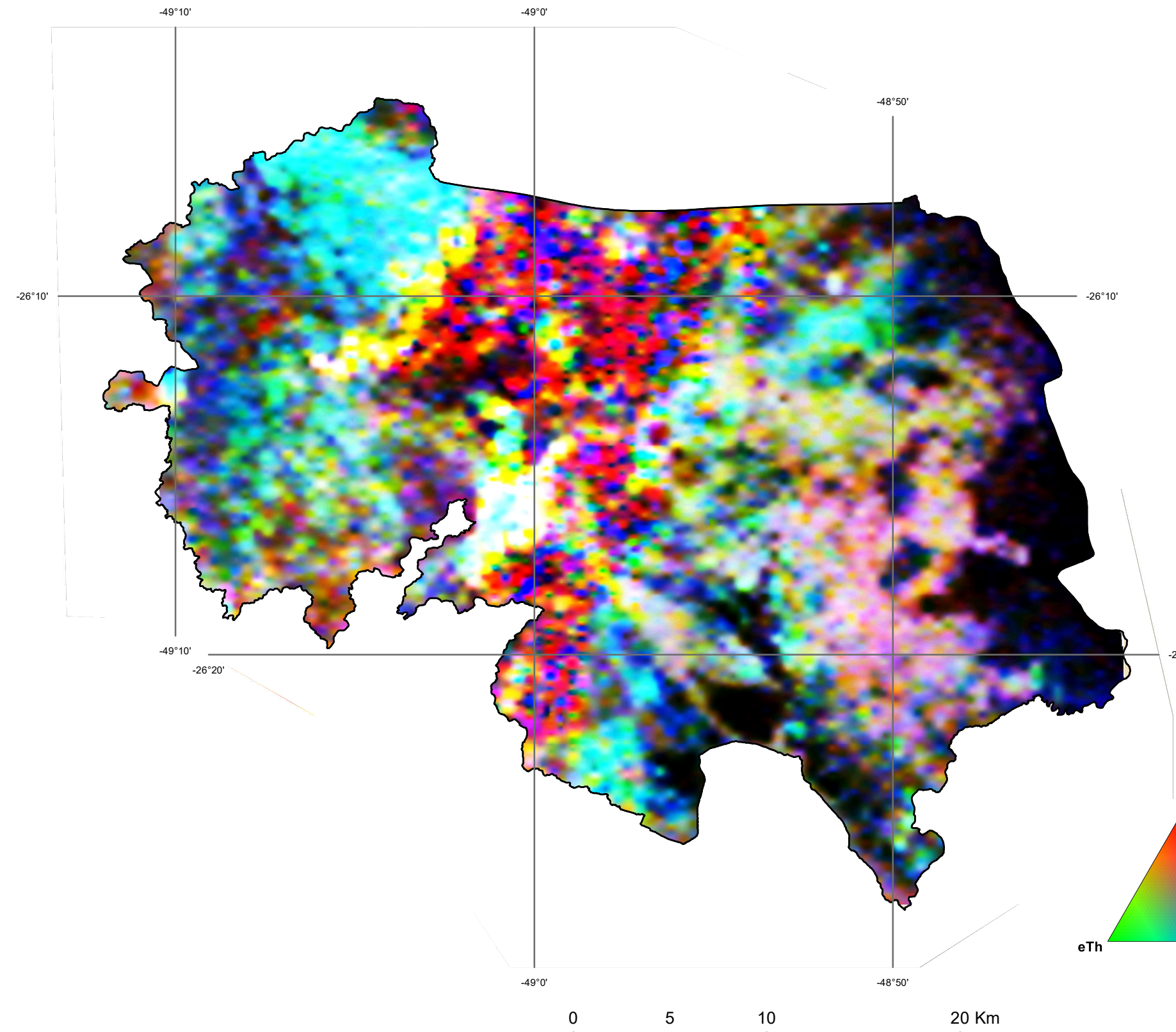
ENCARTE TECTÔNICO



MAPA CAMPO MAGNÉTICO ANÔMALO REDUZIDO DO IGRF



AEROGAMAESPECTROMETRIA - IMAGEM DE COMPOSIÇÃO TERNÁRIA RGB (K-th-eu)



QUADRO CRONO-ESTRATIGRÁFICO DO MUNICÍPIO DE JOINVILLE

ERA	PERÍODO	TIPO	UNIDADE
PRÉ-CAMBRIANO	Cenozoico	Quaternário	CIV Depósitos aluviais recentes
			CII Depósitos aluviais modernos
			CI Depósitos aluviais antigos
		Terciário	CIV Depósitos calcários
			CIII Depósitos auríferos
			CII Depósitos pliocenários
			CII Depósitos de turfa
	Mesozoico	Cretáceo	CRIV Invasões Alacalinas
			CRII Depósitos do Rio
			CRI Invasões Alacalinas (Dykes e Sills de Dyabolo)
		Jurássico	Sula Serra da Mar (SP3m)
			Graveto Dona Francisca
			Crato Velho

UNIDADES GEOLÓGICAS

CENOZOICO

- CIV Depósitos aluviais recentes acumulados pela ação do turbem, arenos, argilos, margas, lão turfo, areias silteosas, e siltes arenosos e calcários de brancos e amarelos, decorrentes de processos de deposição eólica e sedimentação costeira (planície).
- CII Depósitos aluviais modernos acumulados por processos de deposição eólica, sedimentação costeira e sedimentação subaquosa (falésias). Incluem depósitos de areia e de lama, com fragmentos de vegetação subaquosa pastosa e de herbáceas aquáticas. Depósitos de areia, com fragmentos de vegetação subaquosa pastosa e de herbáceas aquáticas.
- CI Depósitos aluviais antigos acumulados por processos de deposição eólica, sedimentação costeira e sedimentação subaquosa (falésias).
- CIV Depósitos calcários, arenos e argilosos, de deposição eólica e sedimentação costeira.
- CIII Depósitos auríferos, arenos e argilosos, de deposição eólica e sedimentação costeira.
- CII Depósitos pliocenários, arenos e argilosos, de deposição eólica e sedimentação costeira.
- CII Depósitos de turfa, arenos e argilosos, de deposição eólica e sedimentação costeira.

MESOZOICO

- CRIV Invasões Alacalinas: argilos, silte e areia, com silte e areia.
- CRII Depósitos do Rio: areia, silte e areia.
- CRI Invasões Alacalinas: argilos, silte e areia.

PRÉ-CAMBRIANO

- Sula Serra da Mar (SP3m): Depósito de areia, com fragmentos de vegetação subaquosa pastosa e de herbáceas aquáticas.
- Graveto Dona Francisca: Depósito de areia, com fragmentos de vegetação subaquosa pastosa e de herbáceas aquáticas.
- Crato Velho: Depósito de areia, com fragmentos de vegetação subaquosa pastosa e de herbáceas aquáticas.

Convenções Geológicas

Alburnamento	Contato
Foliação/bandamento gnáissico	Contato apertado
Foliação vertical	Falha ou fractura
Sintaxial	Falha encaixada
Reservo natural	Falha transversalmente encosta
Apq: Água quente	Diáque
Ap: Água normal	
Ca: Calcário	
Cm: Concreto	
Cs: Calcário	
Du: Duto	
F: Fossa	

Convenções Cartográficas

Massa urbana	Arrebanho
Curso de água intermitente	Estação não pavimentada
Curso de água permanente	Estação pavimentada
Limite Municipal	Estação de ferro

MUNICÍPIOS LIMITEIROS

Tupacatiuna	Itapiciranga	Tubarão
Joinville	Geleirópolis	Palmeira
Capão Velho	Blumenau	Chapecó
Itaipava	Brusque	Chapecó

LOCALIZAÇÃO

ARTICULAÇÃO 50 mil

30.22-2-8-1.2	30.22-2-8-1.1	30.22-2-8-1.2
30.22-2-8-4.4	30.22-2-8-3.3	30.22-2-8-1.4

MAPEAMENTO GEOLÓGICO E HIDROGEOLÓGICO DO MUNICÍPIO DE JOINVILLE - SC
Mapa Geológico do Município de Joinville - SC (Anexo I - Produto 6)

ESCALA 1:50.000

PROJEÇÃO UNIVERSAL DE MERCATOR
Origem da quilometragem UTM: Equador e Meridiano Central 51° W.G.R., acedidas as constantes: 10.000 km e 500 km, respectivamente.
Datum horizontal: SIRGAS 2000
Datum vertical: Marimgrafo de Itaipava (SC)

Fonte de dados:
CPRM (2019 - 2020)
Prefeitura Municipal de Joinville (2019)
SivGeo (2019)
Contrato: 075/2019 Outubro de 2021