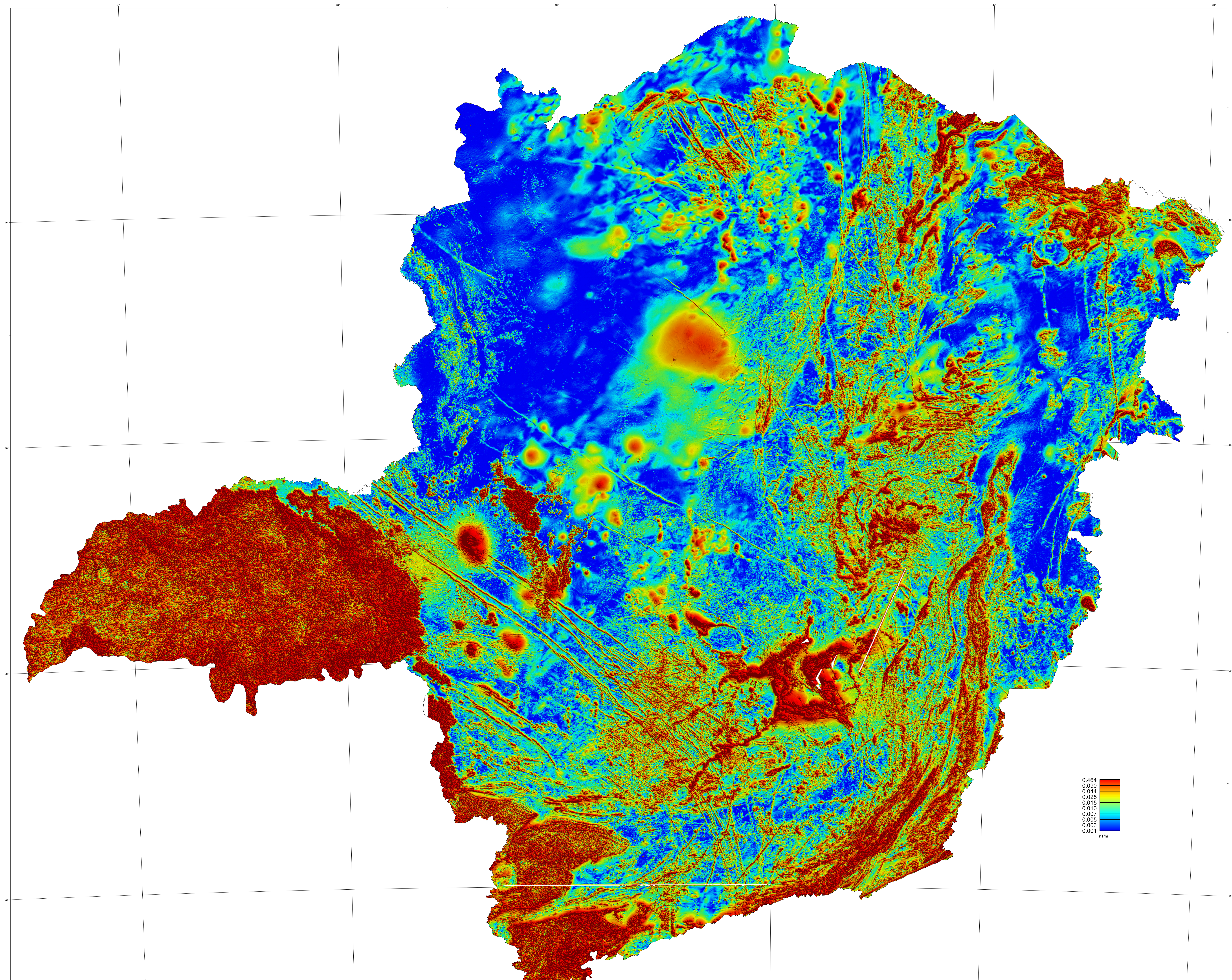


Ministerio de Minas e Energia
Secretaria de Geologia, Mineracao e Transformacao Mineral
Serviço Geológico do Brasil - CPRM
Diretoria de Geologia e Geofisica
Departamento de Geofisica

Ministerio de Minas e Energia
Secretaria de Geologia, Mineracao e Transformacao Mineral
Serviço Geológico do Brasil - CPRM
Diretoria de Geologia e Geofisica
Departamento de Geofisica

Ministerio de Minas e Energia
Secretaria de Geologia, Mineracao e Transformacao Mineral
Serviço Geológico do Brasil - CPRM
Diretoria de Geologia e Geofisica
Departamento de Geofisica

ATLAS AEROGEOFISICO DO ESTADO DE MINAS GERAIS - GRADIENTE TOTAL DA ANOMALIA MAGNETOMETRICA
ESCALA 1:1.000.000
PROJECCAO POLICUNICA
Equador e Meridiano Central: 530,000,000,000
Datum Horizontal: SIRGAS 2000



0,464
0,090
0,044
0,025
0,015
0,010
0,007
0,005
0,003
0,001
nT/m