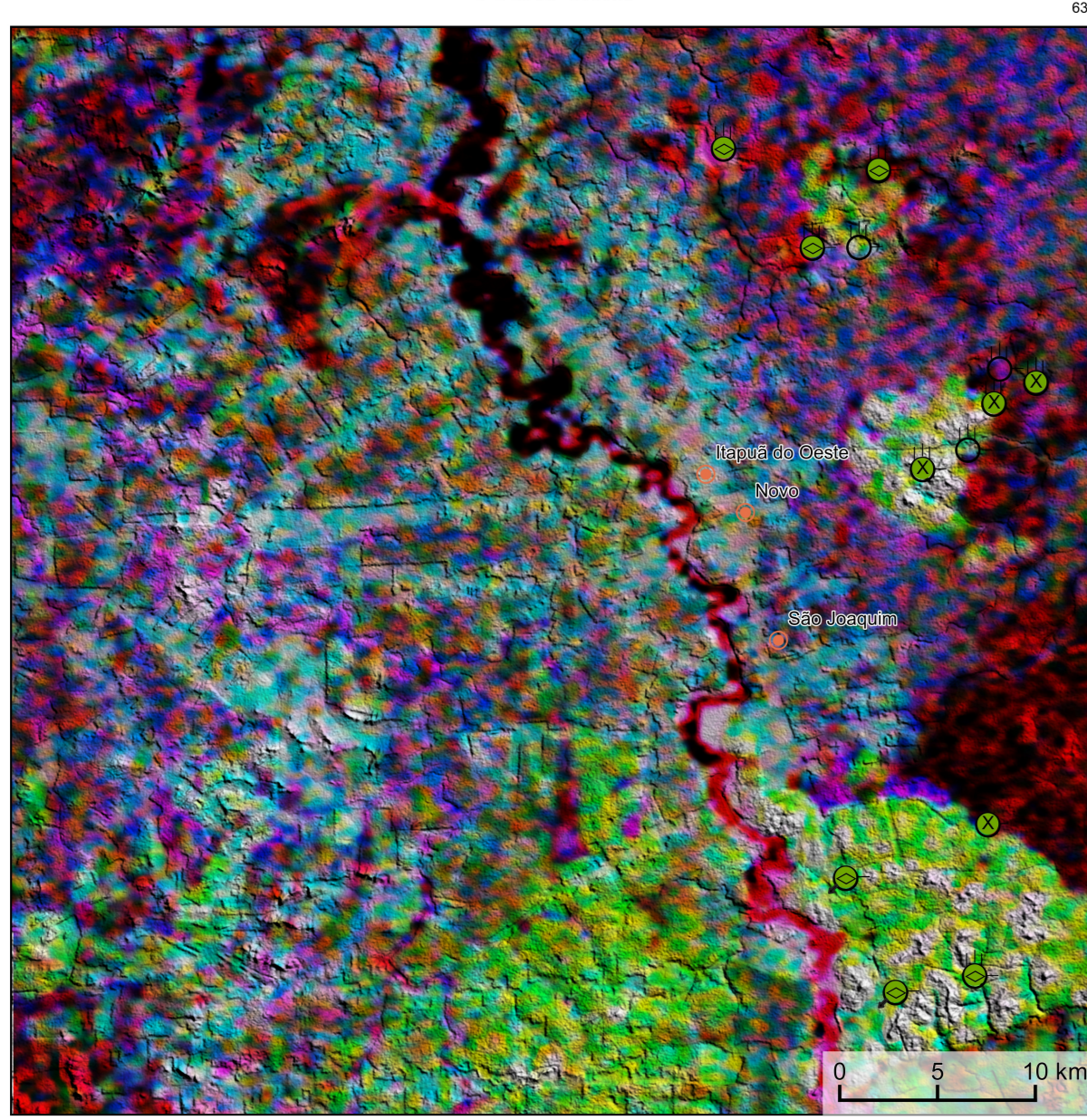
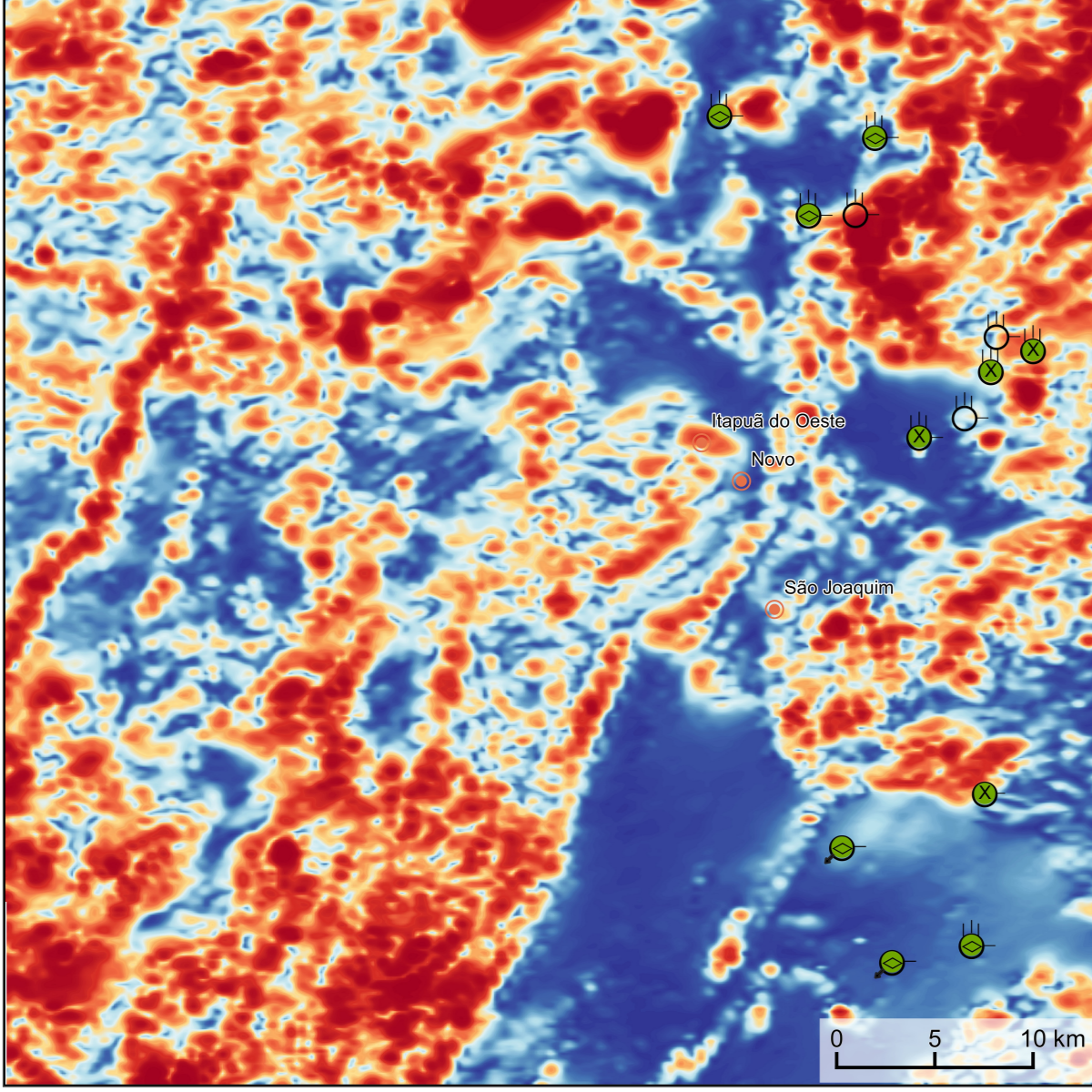


AEROGAMAESPETROMETRIA – IMAGEM DE COMPOSIÇÃO TERNÁRIA RGB (K-th-eu) COM FUSÃO SRTM



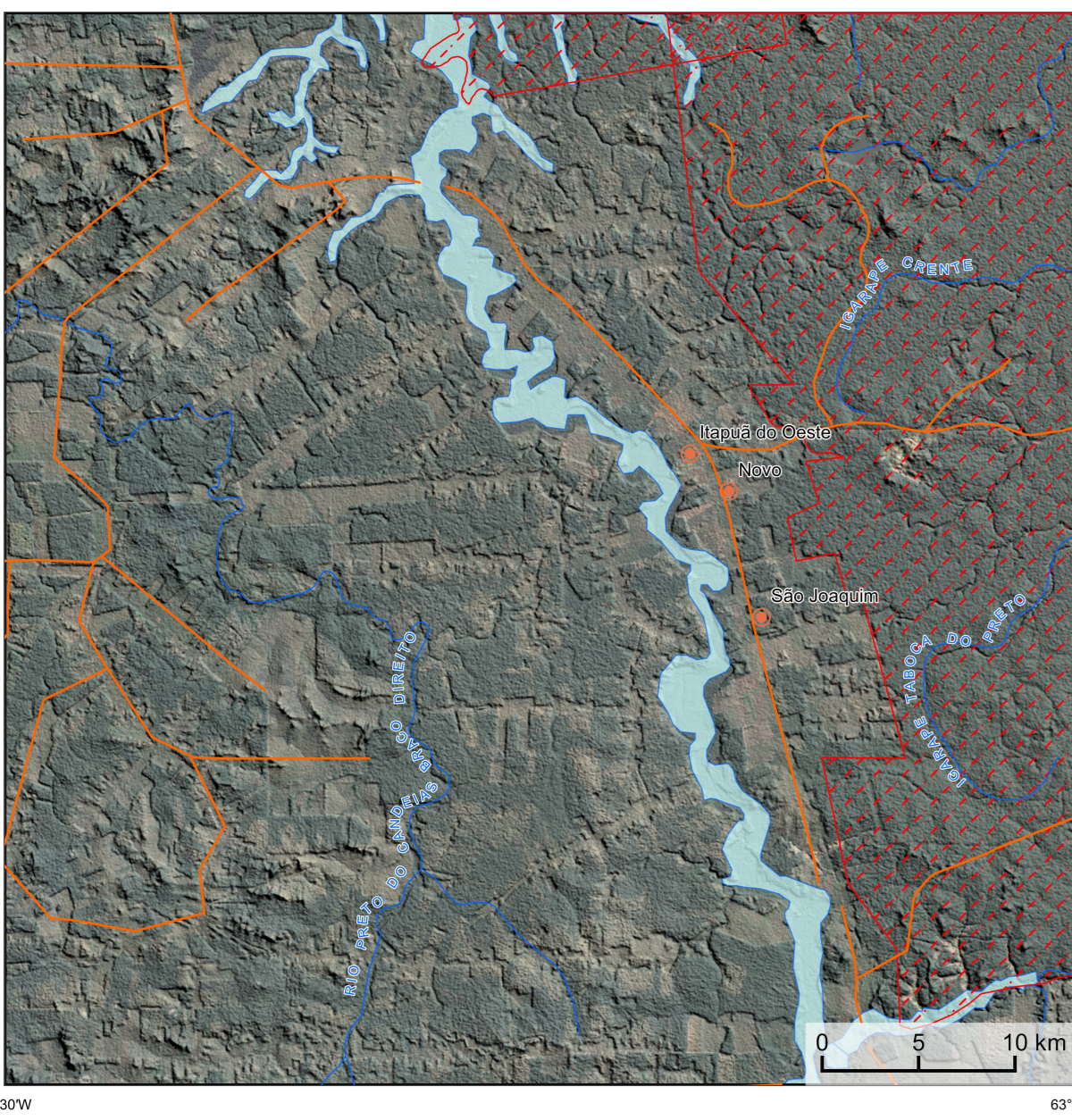
Mostra a variação das concentrações relativas dos três radioelementos relacionando-os com as cores vermelho (K-red), verde (G-green) (Th-ppt) e azul (B-blue)(Eu-ppt) o espectro de cores variando do branco, quando coincidente as máximas concentrações relativas nos três radioelementos, até o preto, para os mínimos valores relativos.

AEROMAGNETOMETRIA - PRODUTO E DECONVOLUÇÃO DE EULER COM FUSÃO SRTM

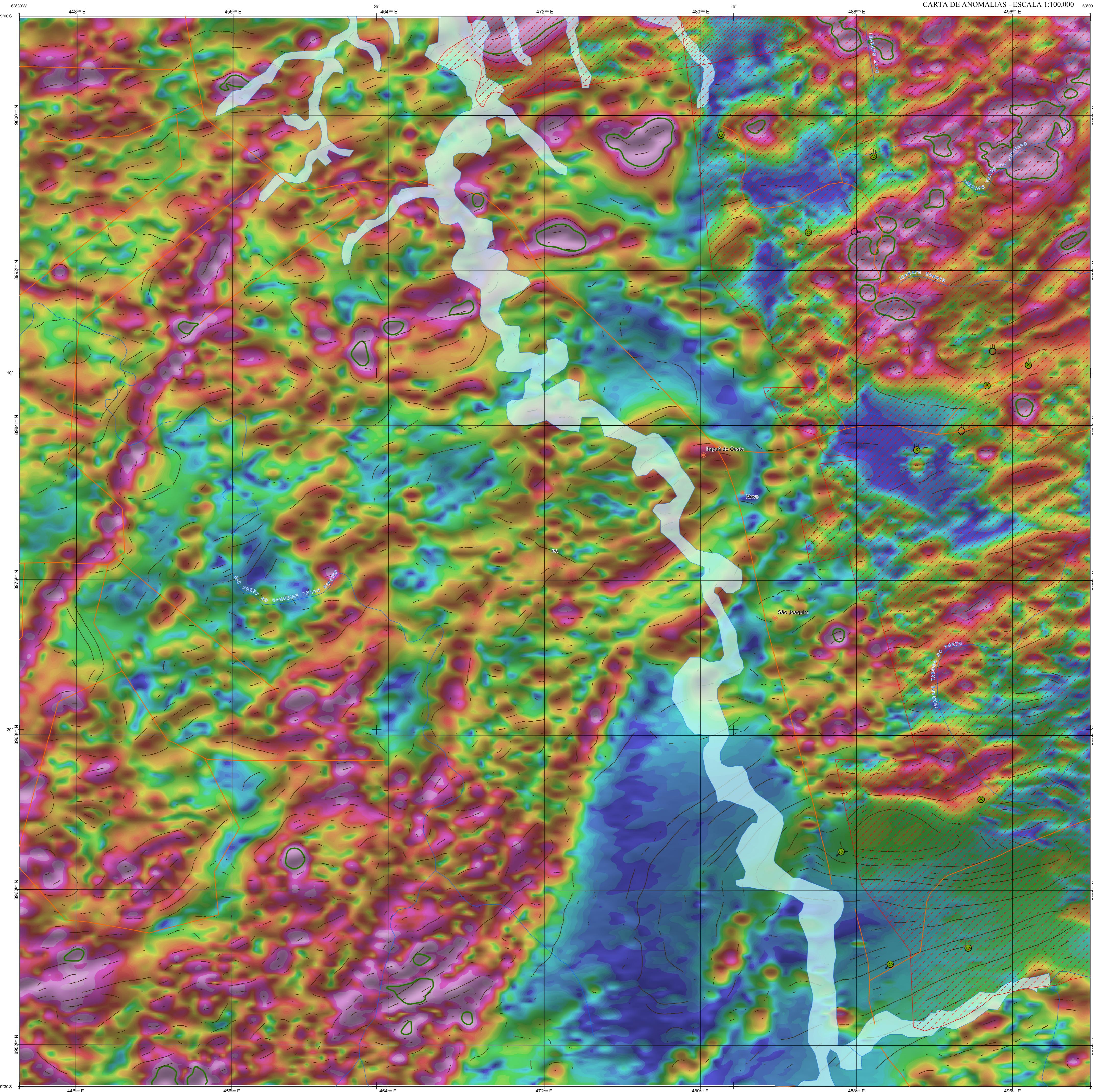


O PRODUTO é gerado a partir de processamentos que ressaltam enriquecimentos nos teores de potássio e urânio em associação com o aumento da susceptibilidade magnética em subsuperfície. Estes processamentos compreendem: urânio anômalo (Ud; COSTA et al. 2020), o produto entre o potássio e o gradiente total (Kgr\*GT), e o produto entre o urânio e o gradiente total (U\*GT). Os produtos entre o gradiente total e o potássio/urânio resultam no aumento da susceptibilidade magnética associada a elevados valores de potássio/urânio. O PRODUTO pode ser formulado matematicamente como: Ud\*(Kgr\*U\*GT), onde altos valores (em vermelho) representam a alta associação entre os produtos. Todos os produtos foram previamente normalizados entre 0 e 1 para prevenir diferenças de peso entre os processamentos. A deconvolução Euler utiliza derivadas do campo magnético anômalo para estudar a geometria das fontes magnetométricas localizadas em subsuperfície. Neste trabalho foi empregado o índice 1 para a deconvolução de Euler com o intuito de realçar as estruturas lineares magnéticas da área.

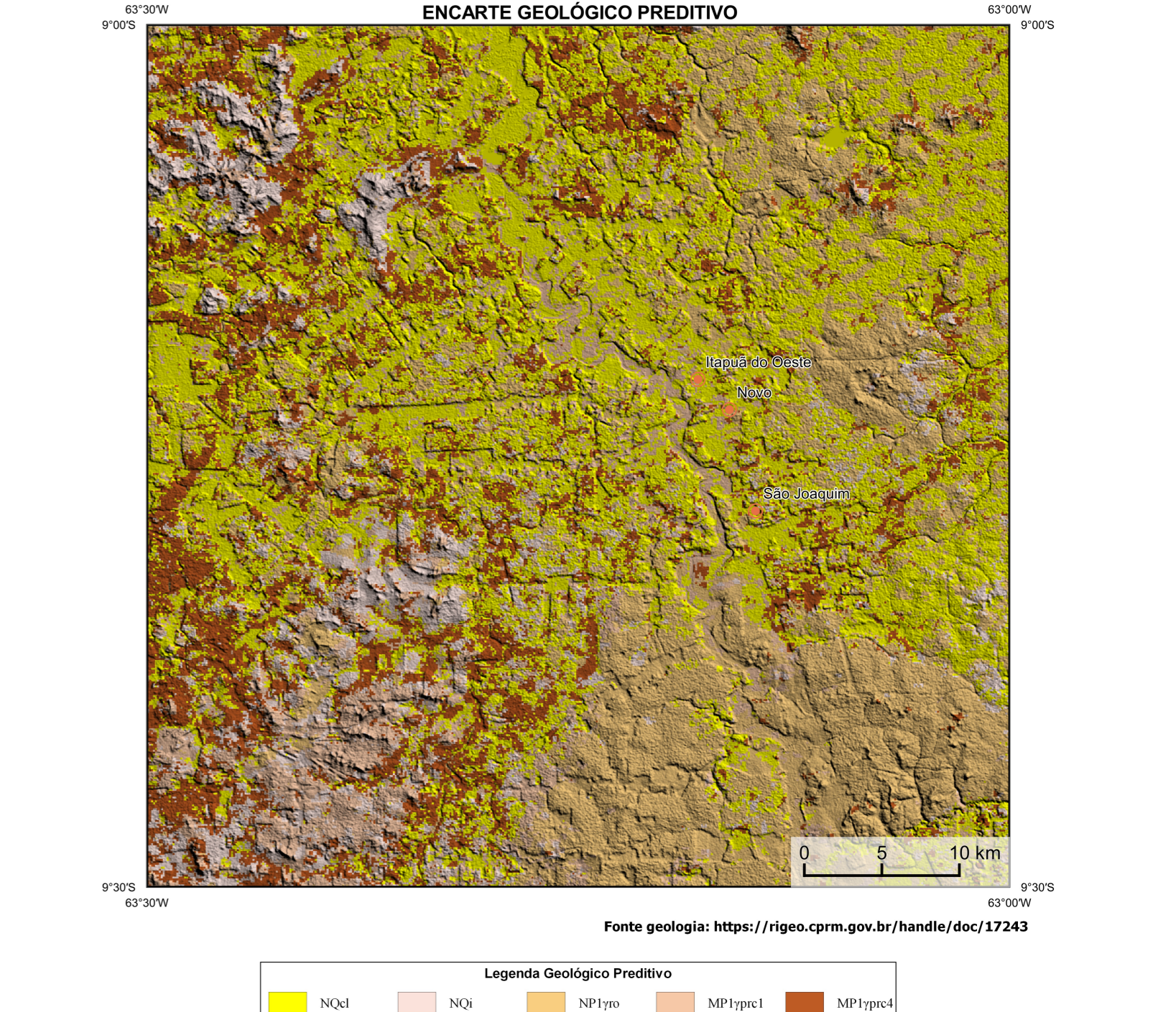
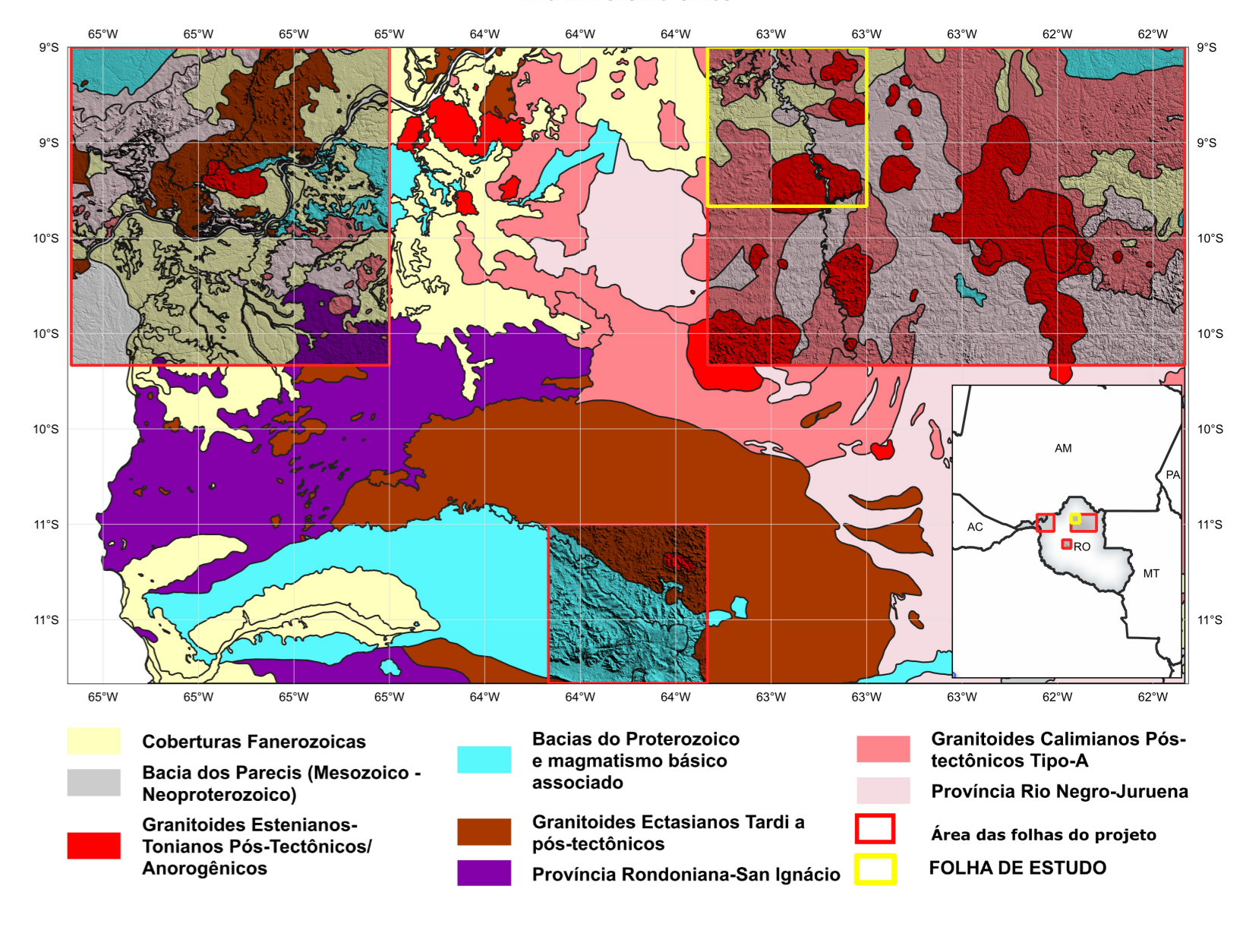
MODELO DIGITAL DO TERRENO E BASE CARTOGRÁFICA COM A IDENTIFICAÇÃO DAS ESTAÇÕES GEOQUÍMICAS DE SEDIMENTOS DE CORRENTE



LOCALIZAÇÃO DA FOLHA: Map showing the location of the sheet within the regional context. ARTICULAÇÃO DA FOLHA: Grid of sheet coordinates. CONVENÇÕES: Legend for symbols used in the map, including cities, environmental conservation, drainage, and roads.



NOTA TÉCNICA: Technical notes regarding data sources and processing. CITAÇÕES BIBLIOGRÁFICAS: Bibliographic references. AVISO LEGAL: Legal disclaimer. CREDITOS DE AUTORIA: Acknowledgments. REFERÊNCIA BIBLIOGRÁFICA: Bibliographic reference. CITAÇÃO BIBLIOGRÁFICA: Bibliographic reference. COORDENAÇÃO TÉCNICA NACIONAL: National technical coordination. DEPARTAMENTO DE GEOLOGIA: Department of Geology. RECURSOS MINERAIS: Mineral resources. DIVISÃO DE GEOLOGIA BÁSICA: Basic Geology Division. DIVISÃO DE GEOLOGIA ECONÔMICA: Economic Geology Division. DIVISÃO DE SENSORIAMENTO REMOTO E GEOFÍSICA: Remote Sensing and Geophysics Division. DIVISÃO DE GEOQUÍMICA: Geochemistry Division. SEM AQUISIÇÃO GEOQUÍMICA: Without geochemical acquisition. CARTA DE ANOMALIAS: Anomaly map. FOLHA SC.20-V-D-III: Sheet identification. ESCALA 1:100.000: Scale. PROJEÇÃO UNIVERSAL TRANSVERSA DE MERCATOR (UTM): UTM projection details. ORIGEM DA QUILÔMETRAGEM UTM: UTM origin details. DATUM HORIZONTAL: Horizontal datum. 2021: Year of publication. SERVIÇO GEOLÓGICO DO BRASIL - CPRM: Service Geológico do Brasil - CPRM logo. SECRETARIA DE GEOLOGIA, MINERAÇÃO E TRANSFORMAÇÃO MINERAL: Secretariat logo. MINISTÉRIO DE MINAS E ENERGIA: Ministry logo. PÁTRIA AMADA BRASIL GOVERNO FEDERAL: National emblem.



LEGENDA: Legend for the main map, including symbols for cartographic conventions, substances and morphology, mineral resources, and geochemical anomalies. Includes a color scale for magnetic anomalies.

CONVENÇÕES CARTOGRÁFICAS: Cartographic conventions. SUBSTÂNCIA E MORFOLOGIA: Substances and morphology. RECURSOS MINERAIS: Mineral resources. STATUS E CLASSE GENÉTICA: Status and genetic class. ANOMALIAS GEOLÓGICAS: Geological anomalies. SEM AQUISIÇÃO GEOQUÍMICA: Without geochemical acquisition.

CARTA DE ANOMALIAS: Anomaly map. FOLHA SC.20-V-D-III: Sheet identification. ESCALA 1:100.000: Scale. PROJEÇÃO UNIVERSAL TRANSVERSA DE MERCATOR (UTM): UTM projection details. ORIGEM DA QUILÔMETRAGEM UTM: UTM origin details. DATUM HORIZONTAL: Horizontal datum. 2021: Year of publication. SERVIÇO GEOLÓGICO DO BRASIL - CPRM: Service Geológico do Brasil - CPRM logo. SECRETARIA DE GEOLOGIA, MINERAÇÃO E TRANSFORMAÇÃO MINERAL: Secretariat logo. MINISTÉRIO DE MINAS E ENERGIA: Ministry logo. PÁTRIA AMADA BRASIL GOVERNO FEDERAL: National emblem.