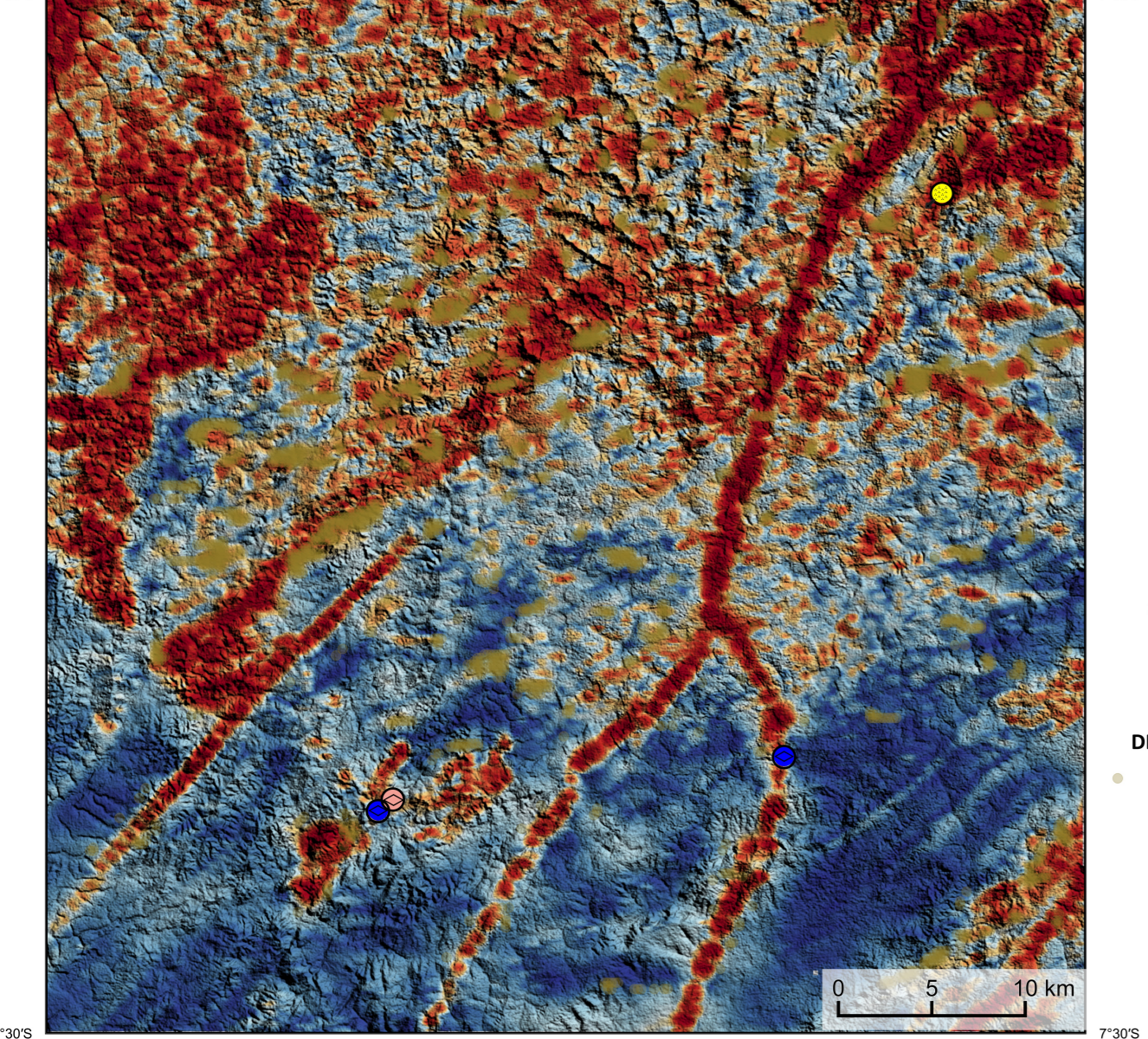


Mostra a variação das concentrações relativas dos três radioelementos relacionados com as cores vermelho (K%), verde (Th%) e azul (U%).



PRÉ-ORBITO é gerado a partir de processamentos que resultam em um mapa de pontos e o produto total (K<sub>pot</sub>), e o produto entre o traço e o gradiente total (G<sub>pot</sub>).

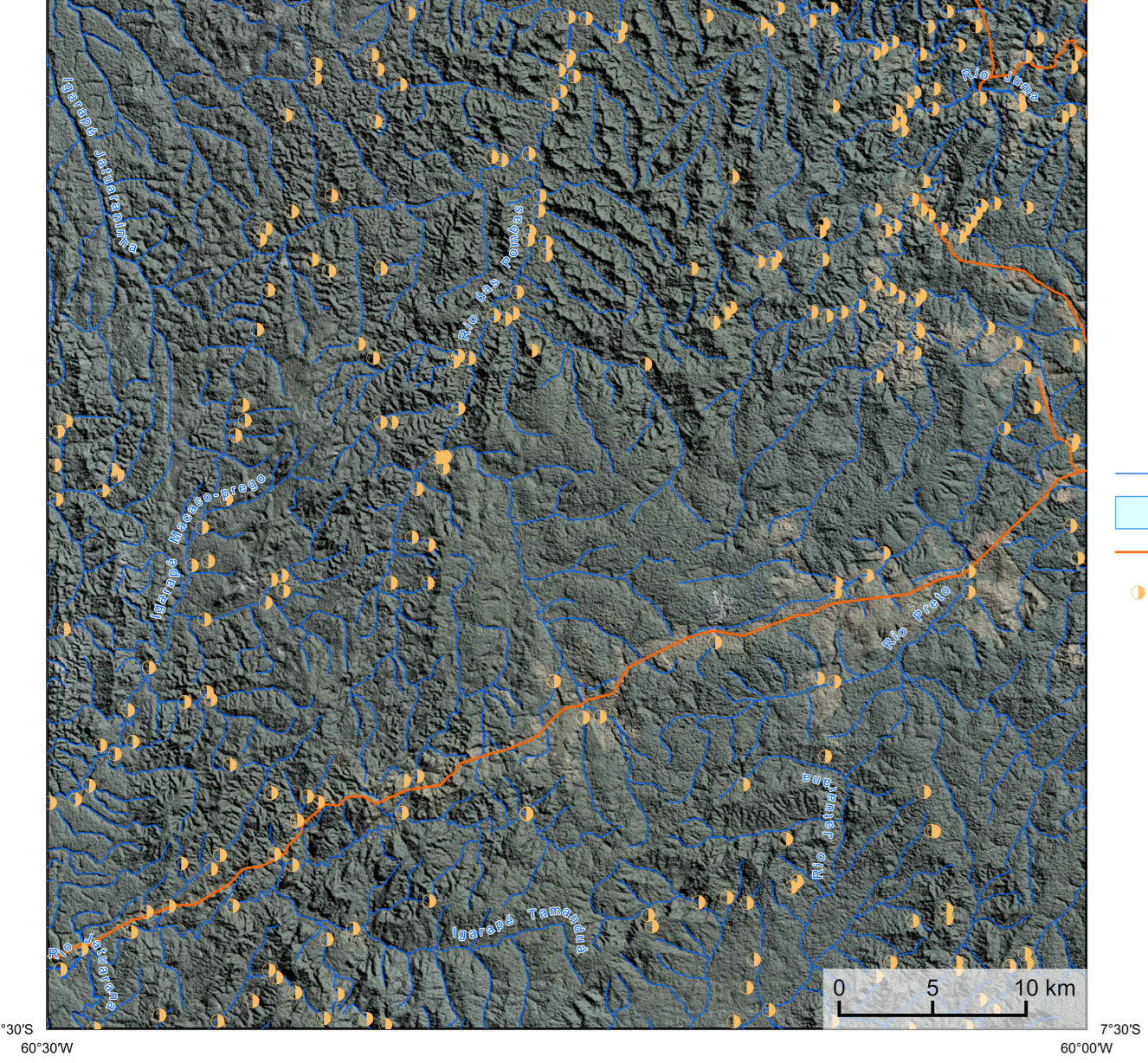
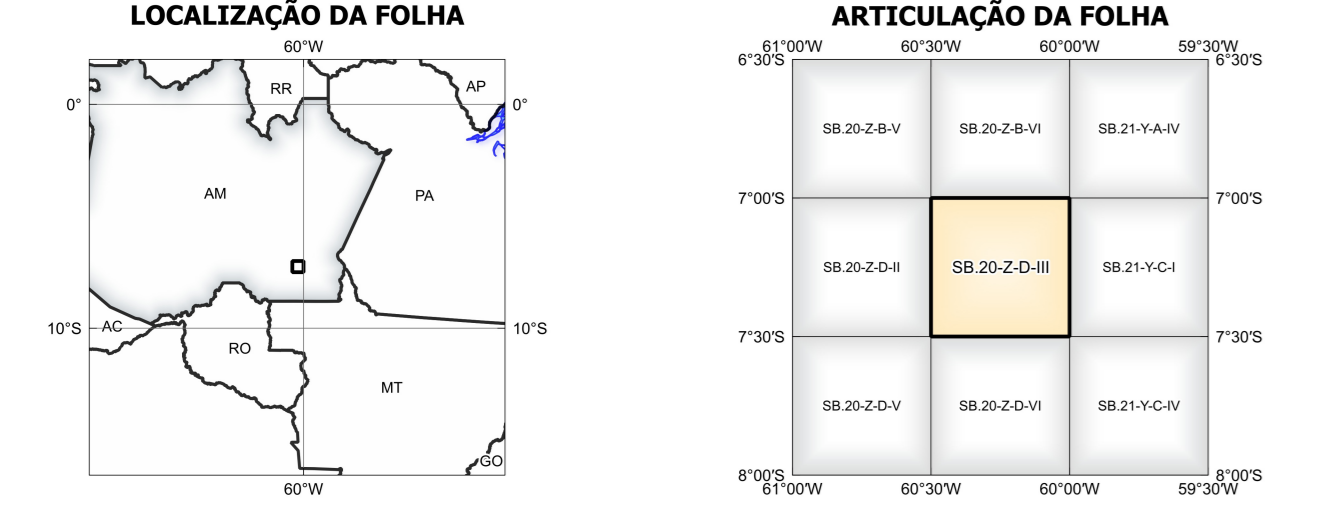
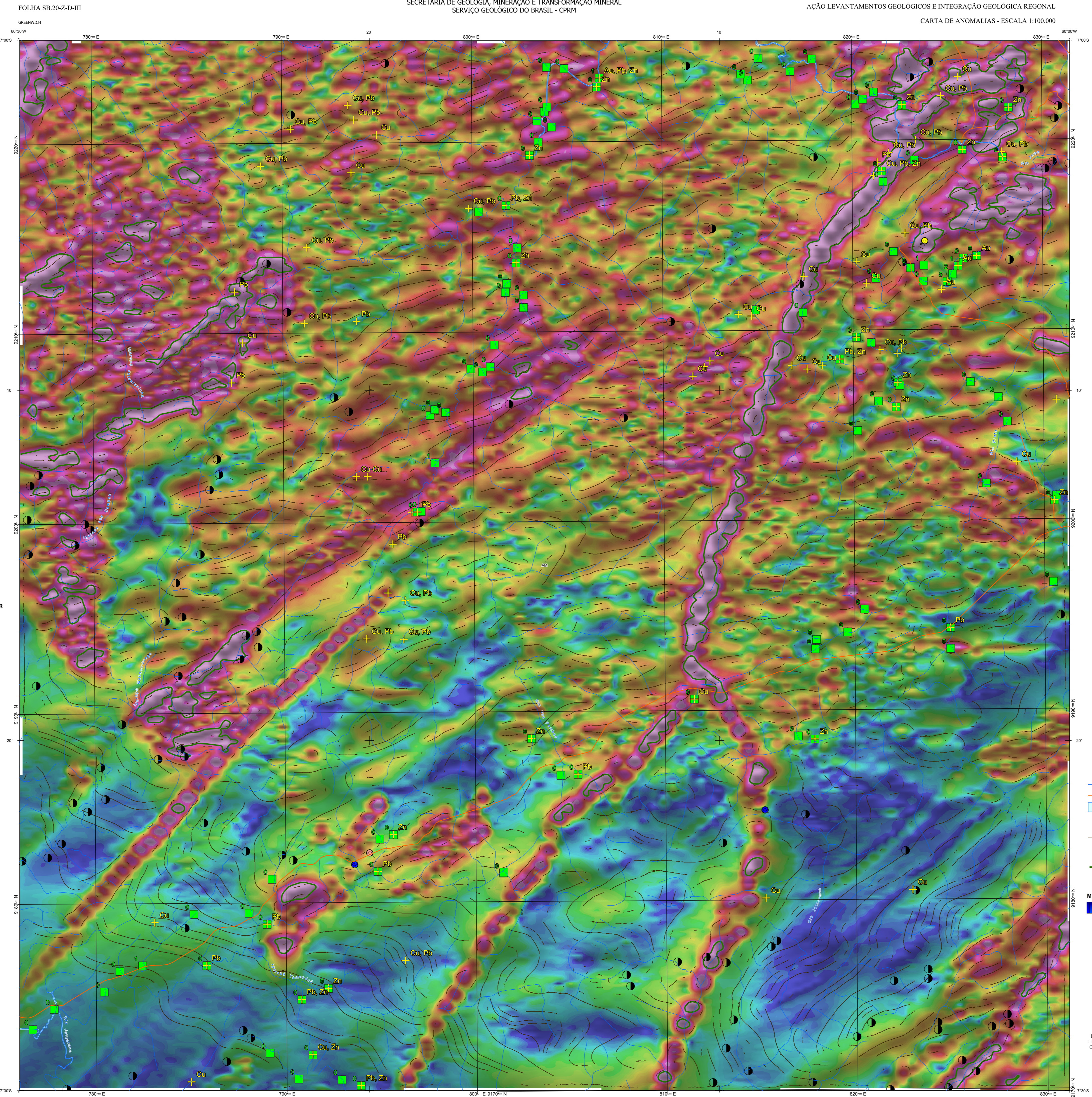


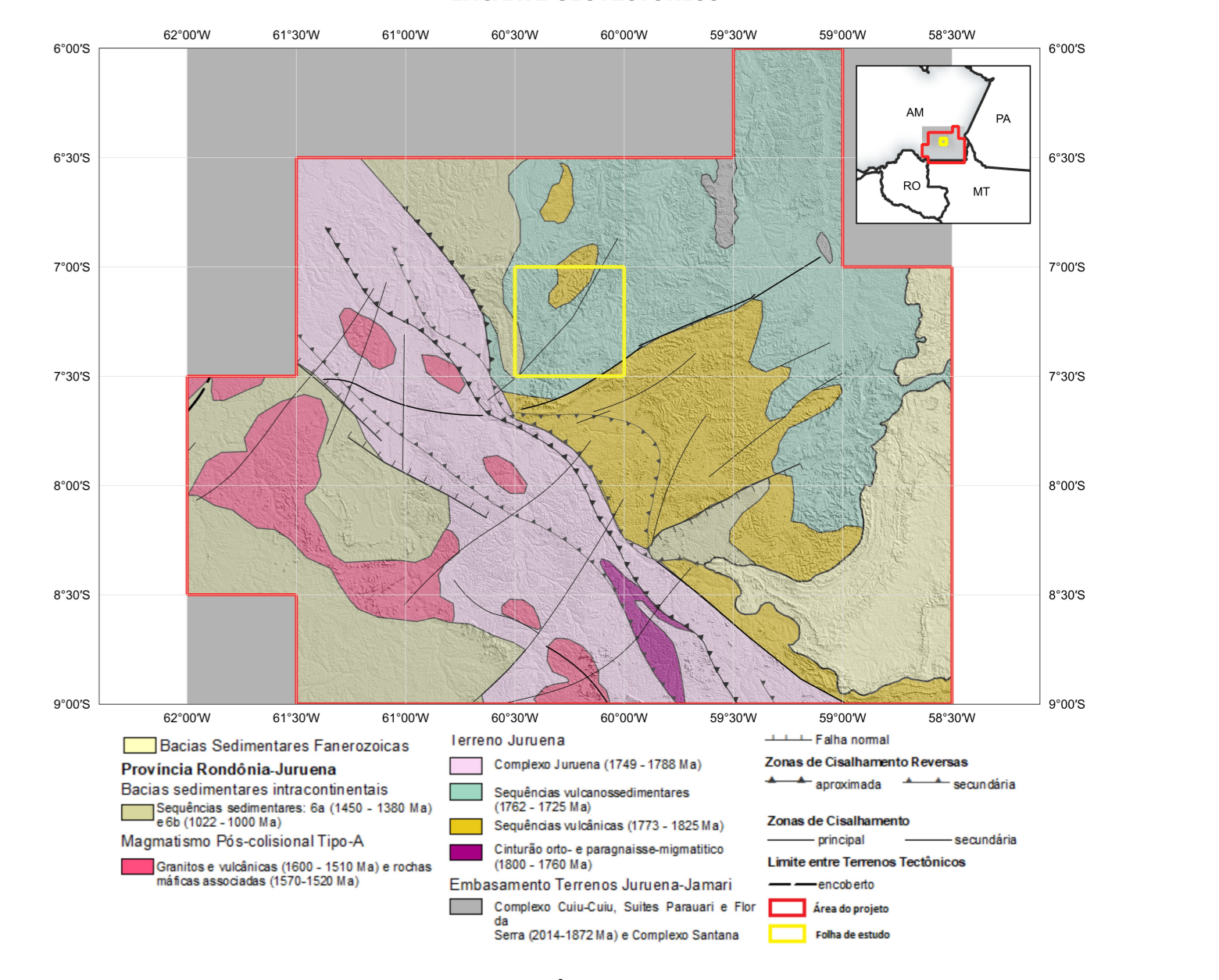
IMAGEM GOOGLE EARTH - JULHO 2022



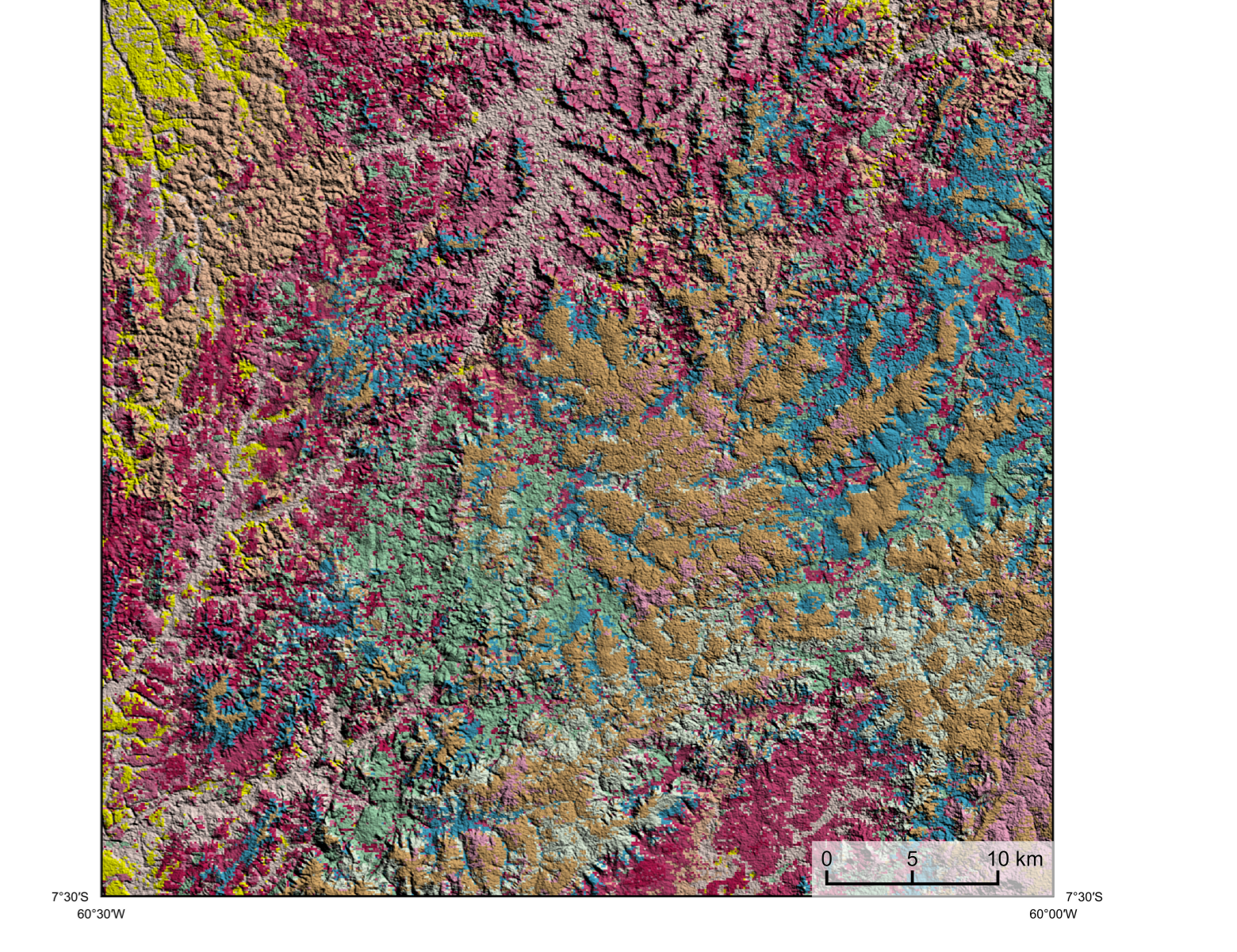
LOCALIZAÇÃO DA FOLHA



ENCARTE GEOTECTÔNICO



ENCARTE GEOLÓGICO PREDITIVO



LEGENDA GEOLÓGICA PREDITIVA

CONVENÇÕES CARTOGRÁFICAS  
Linha de drenagem  
Rodovias  
Curso de água perene  
Curso de água intermitente  
Linha de drenagem  
Estados Brasileiros  
Linha de drenagem  
Estados Brasileiros

ANOMALIAS GEOFÍSICAS  
Anomalia do Gradiente Total (G = 20)

PRINCIPAL GEOQUÍMICA  
Sedimento de Corrente  
Au > 30 ppb (máximo 448ppb)  
Cu > 1 ppm (máximo 7ppm)  
Pb > 18 ppm (máximo 44ppm)

RECursos MINERAIS  
Substância e Morfologia  
Fósforo, Estratiforme  
Ouro, Disseminada  
Manganes, Estratiforme

STATUS E Classe Genética  
Não explorado, Sedimentar  
Não explorado, Supergênico  
Químico, Hidrotérmico

COORDENAÇÃO TÉCNICA NACIONAL  
DEPARTAMENTO DE GEOLOGIA  
Vitor Rodrigues Santos-Schubert  
DEPARTAMENTO DE RECURSOS MINERAIS  
Marcelo Soares Silveira  
DIVISÃO DE GEOLOGIA BÁSICA  
Patrick Araújo dos Santos  
DIVISÃO DE GEOLOGIA ECONÔMICA  
Guilherme Ferrero da Silva  
DIVISÃO DE SENSORIAMENTO REMOTO E GEOGFI  
Luiz Gustavo Rodrigues Pinto  
DIVISÃO DE GEOGFI  
Silvana de Carvalho Melo

NOTA TÉCNICA  
Com objetivo subsidiar de informações geocientíficas e projetos de pesquisa mineral do setor privado, o Serviço Geológico do Brasil-CPRM disponibiliza diversos produtos que visam auxiliar na definição de áreas potenciais para novas descobertas.

CITAÇÕES BIBLIOGRÁFICAS  
CHEN, T. & OLESTER, C. 2016. XGBoost: A Scalable Tree Boosting System. In: Proceedings of the 22nd ACM SIGKDD International Conference on Knowledge Discovery and Data Mining (pp. 785-794). New York, NY, USA: ACM.

AVISO LEGAL  
O conteúdo disponibilizado nesta carta ("Conteúdo") foi elaborado pelo Serviço Geológico do Brasil - CPRM, com base em dados obtidos através de trabalhos próprios e de informações de domínio público.

CRÉDITOS DE AUTORIA  
Luiz Gustavo Rodrigues Pinto  
Márcio Vinícius Ferreira  
Vicente de Paula Pinto  
Rafael Teixeira Correia  
Rafael Augusto de Pires Lima  
Davielton de Jesus  
Viviane Carli Ferrati  
Dafiane Bandeira Oliveira  
Antonio Charles Silva Oliveira  
Rafael Espigolar Melo

MINISTRO DE MINAS E ENERGIA  
Adalberto Silva  
SECRETÁRIO DE GEOLOGIA, MINERAÇÃO E TRANSFORMAÇÃO MINERAL  
Paulo Paulo Filho  
SERVIÇO GEOLÓGICO DO BRASIL - CPRM  
DIRETOR PRESIDENTE  
Eduardo Poles de Azevedo  
DIRETORIA DE GEOLOGIA E RECURSOS MINERAIS  
Márcio José Romão  
DIRETORIA DE HIDROGEOLOGIA E GESTÃO TERRESTRE  
Alicia Silva de Castro  
DIRETORIA DE ADMINISTRAÇÃO E FINANÇAS  
Cristiane de Souza Alves  
DIRETORIA DE INFRAESTRUTURA GEOTECNOLÓGICA  
Paulo Vitor Romano

CITACÃO BIBLIOGRÁFICA  
PINTO et al., 2022

CARTA DE ANOMALIAS  
FOLHA SB.20-Z-D-III  
ESCALA 1 / 100.000  
PROJEÇÃO UNIVERSAL TRANSVERSA DE MERCATOR (UTM)  
Origem da projeção UTM: Equador e Meridiano Central 63° W. Gr. Fuso 20S, acrescentadas as constantes: 10.000.000 e 500 km, respectivamente.  
Datum horizontal: SIRGAS 2000  
2022

SECRETARIA DE GEOLOGIA, MINERAÇÃO E TRANSFORMAÇÃO MINERAL  
MINISTÉRIO DE MINAS E ENERGIA