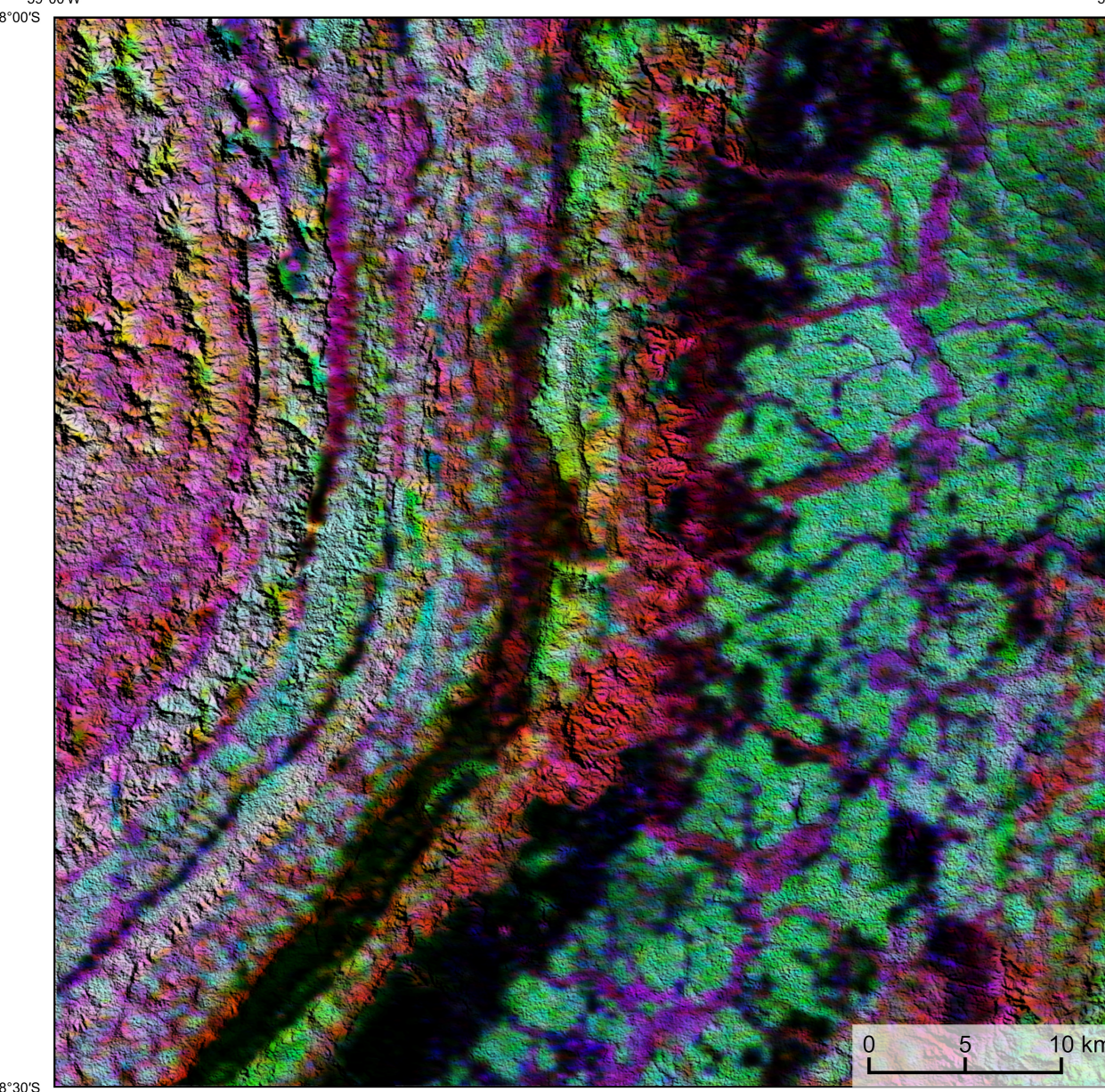
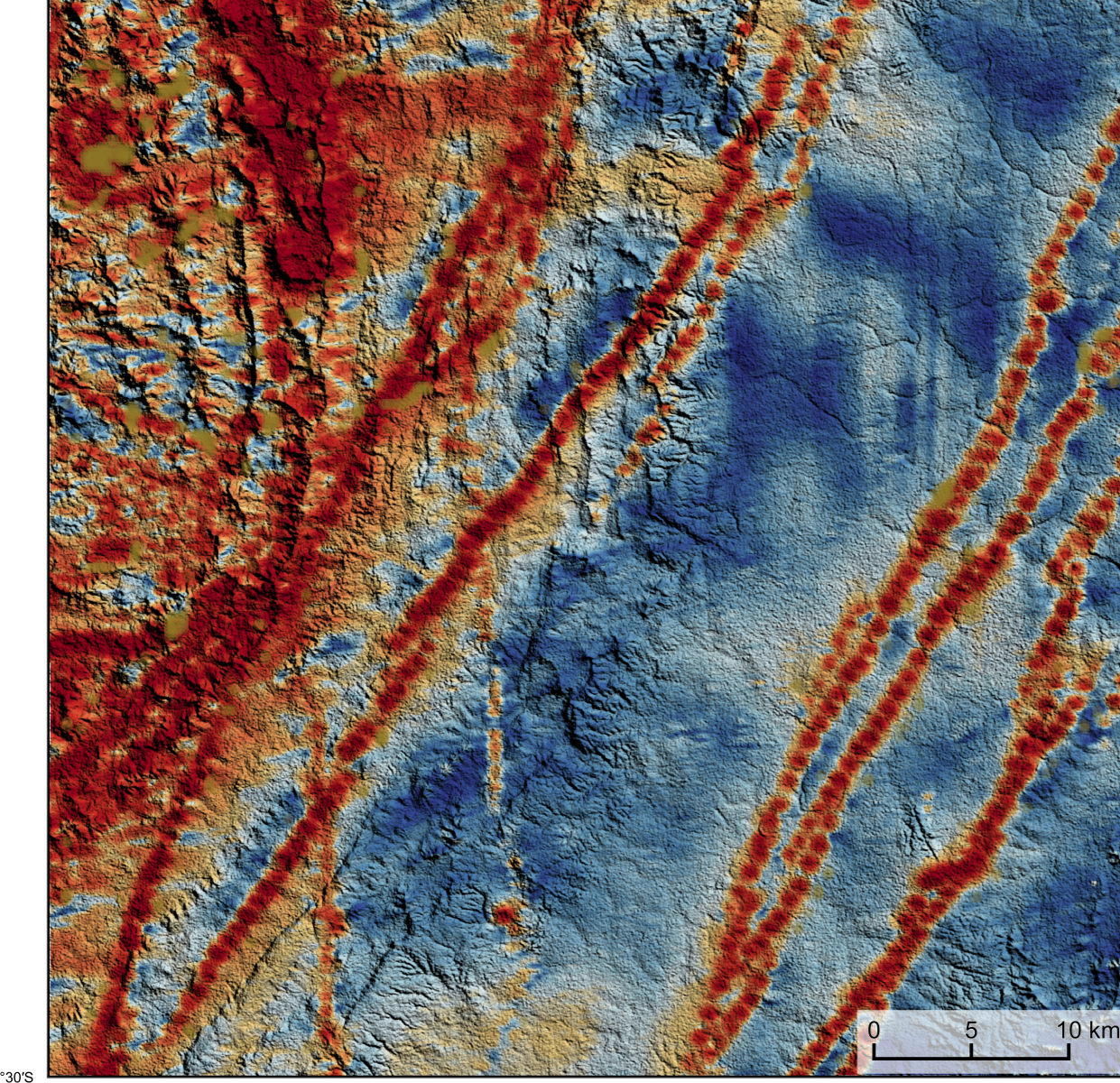


AEROGAMAESPECTROMETRIA – IMAGEM DE COMPOSIÇÃO TERNÁRIA RGB (K-eTh-eU) COM FUSÃO SRTM



Mostra a variação das concentrações relativas dos três radioelementos relacionados com as cores vermelho (K), verde (Th) e azul (eU). O espectro de cores varia desde o branco, quando encontramos as maiores concentrações relativas nos três radioelementos, até o preto, para os mínimos valores relativos.

AEROMAGNETOMETRIA - PRODUTO COM FUSÃO SRTM E DECONVOLUÇÃO DE EULER



O PRINCÍPIO é gerar a partir de processamentos que resultam em mapas de pontos e o produto total (K²Th²U²). O produto total e o produto entre o eixo x e o eixo y (K²Th²U²) são apresentados para diversas áreas do território brasileiro, que incluem províncias minerais consolidadas ou em consolidação. A "carta de anomalias" é apresentada para diversas áreas do território brasileiro, que incluem províncias minerais consolidadas ou em consolidação. A "carta de anomalias" é apresentada para diversas áreas do território brasileiro, que incluem províncias minerais consolidadas ou em consolidação.

MODELO DIGITAL DO TERRENO E BASE CARTOGRÁFICA COM A IDENTIFICAÇÃO DAS ESTAÇÕES GEOQUÍMICAS DE SEDIMENTOS DE CORRENTE (QUANDO EXISTIR)

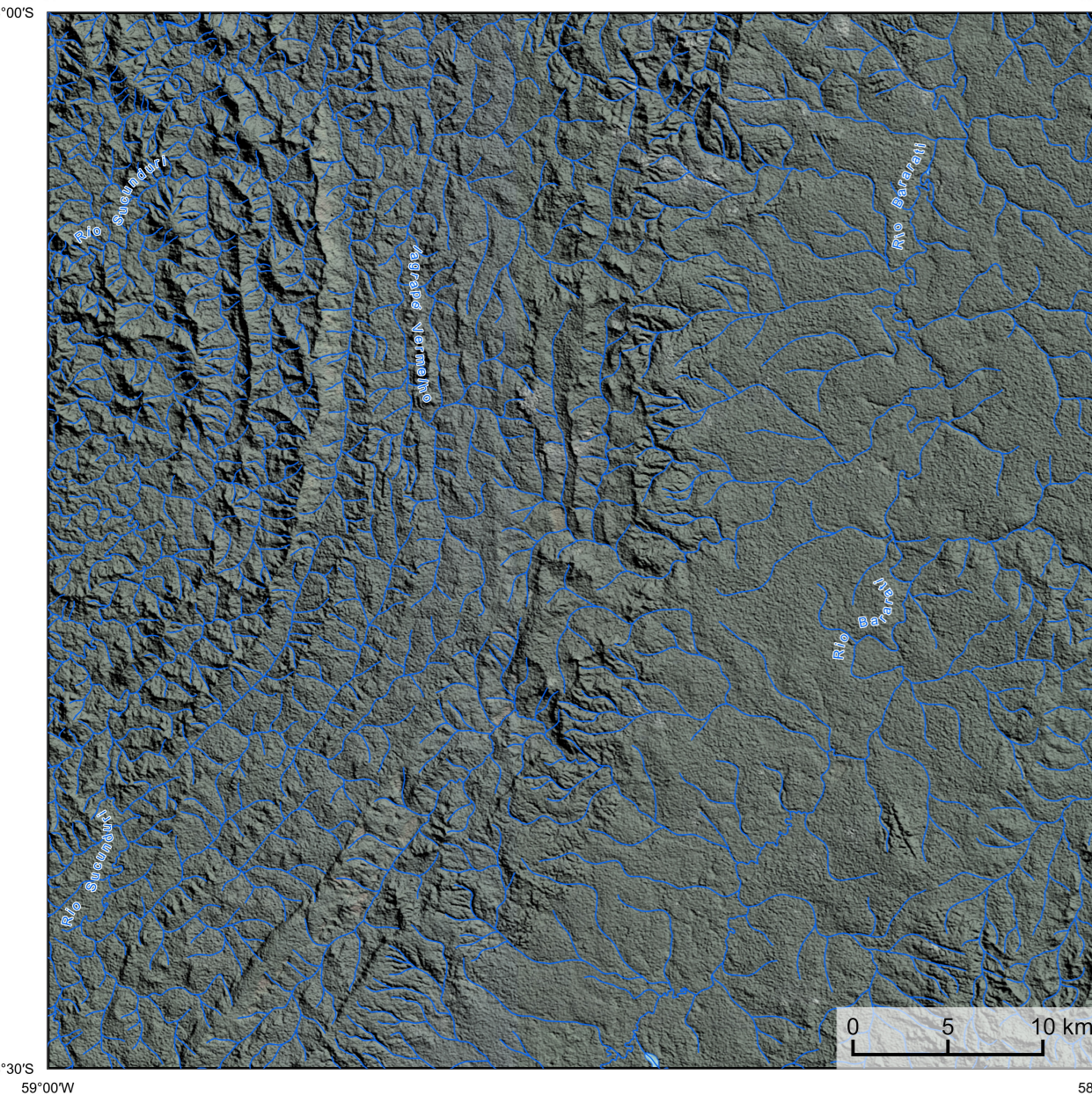
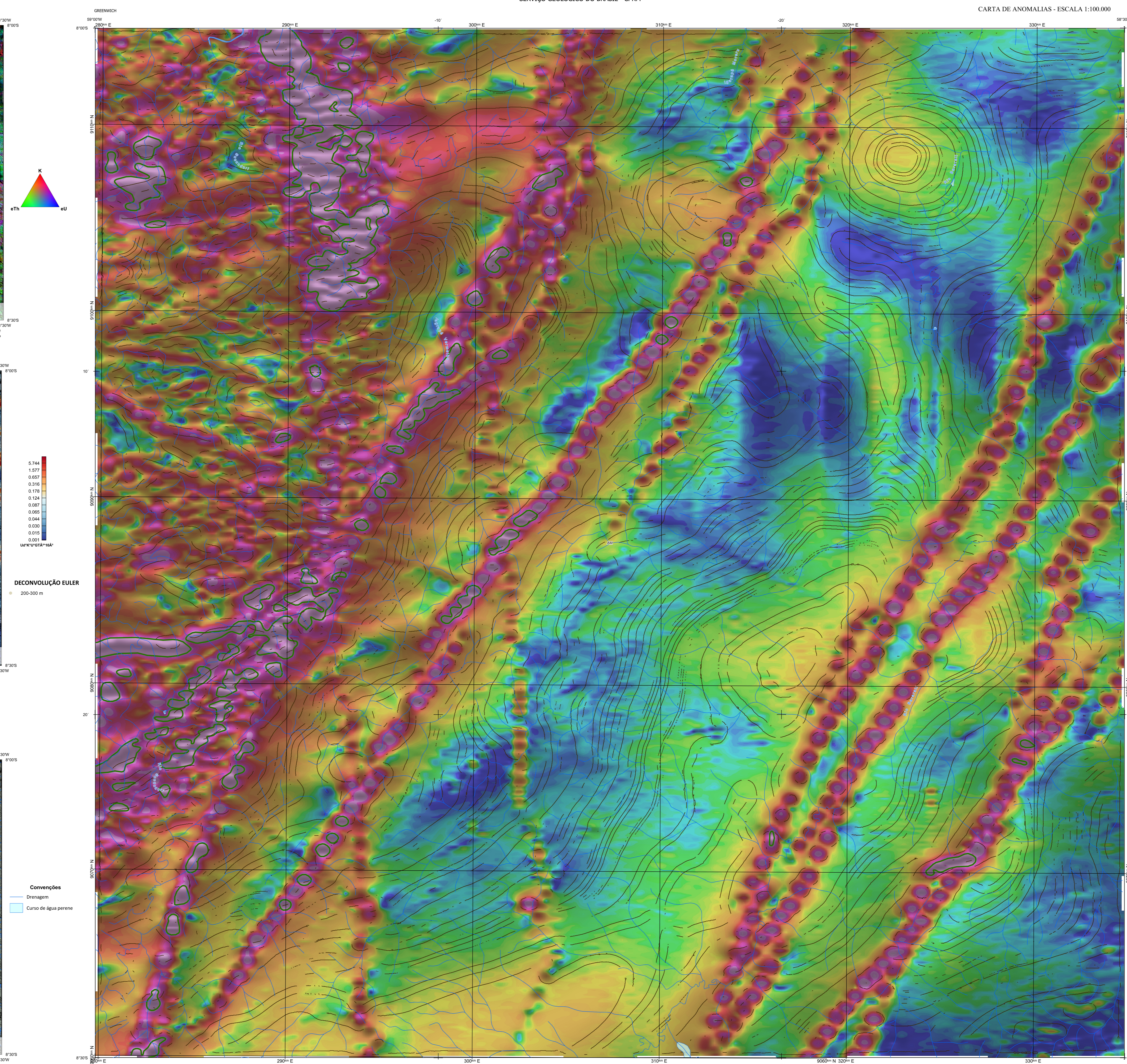
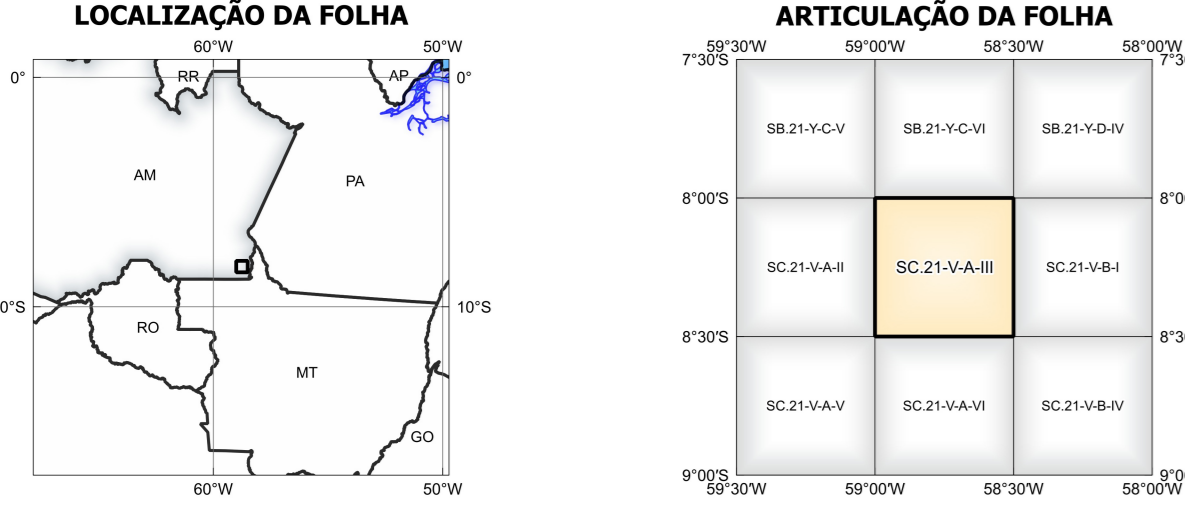


Imagem Google Earth - Julho 2022.



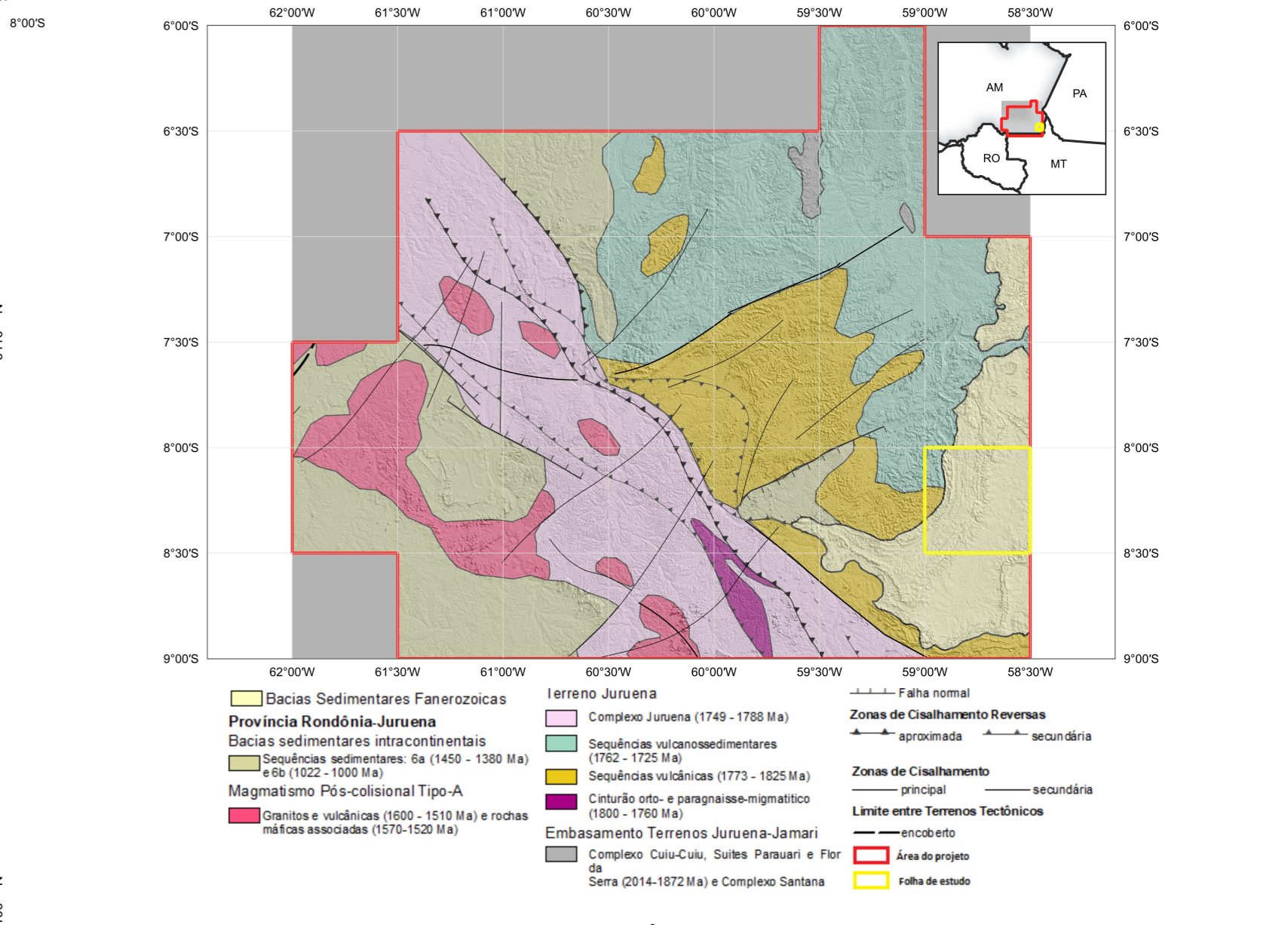
NOTA TÉCNICA

Com o objetivo de subsidiar informações geocientíficas as iniciativas e projetos de pesquisa mineral do setor privado, o Serviço Geológico do Brasil-CPRM disponibiliza diversos produtos que visam auxiliar na definição de áreas potenciais para novas descobertas. Este novo produto denominado "carta de anomalias" é apresentado para diversas áreas do território brasileiro, que incluem províncias minerais consolidadas ou em consolidação. A "carta de anomalias" é apresentada para diversas áreas do território brasileiro, que incluem províncias minerais consolidadas ou em consolidação.

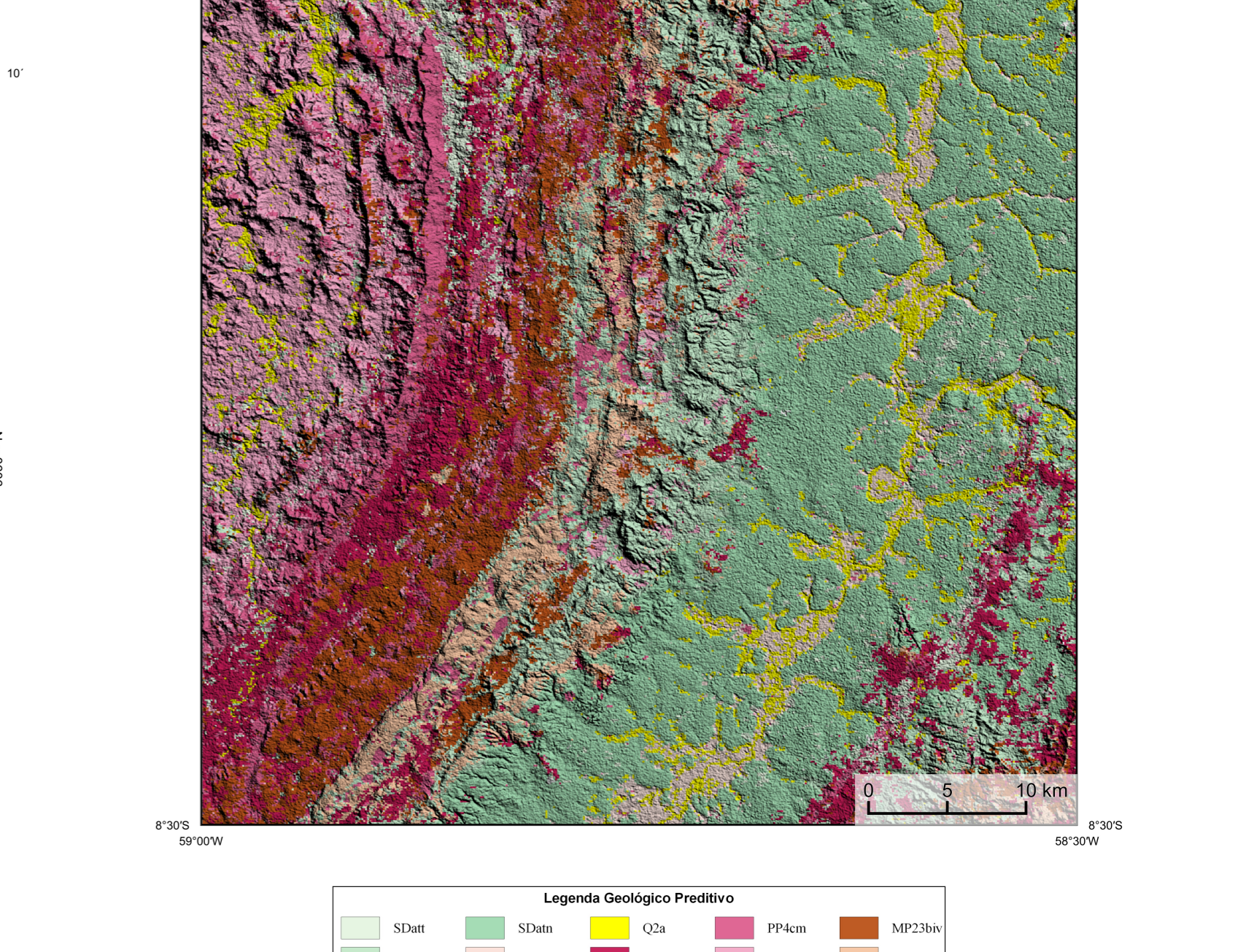
CITAÇÕES BIBLIOGRÁFICAS

CHEN, T., & OLIVER, C. 2010. XGBoost: A Scalable Tree Boosting System. In Proceedings of the 22nd ACM SIGKDD International Conference on Knowledge Discovery and Data Mining (pp. 785-794). New York, NY, USA: ACM. <https://doi.org/10.1145/1807087.2097878>

CARTA DE ANOMALIAS FOLHA SC.21-V-A-III ESCALA 1:100.000 - SGB/CPRM, 2022



ENCARTE GEOLÓGICO PREDITIVO



Legenda Geológica Preditiva

S1ur	S1am	U2a	PP9km	MP23km
S1ds	Q2t	PP6ac	PP9ac	MP23ac

RECURSOS MINERAIS

Status e Classe Genética

SEM RECURSOS MINERAIS CADASTRADOS NO BANCO DE DADOS CADASTRADOS PARA A FOLHA

CONVENÇÕES CARTOGRÁFICAS

Drainagem

Curso de água perene

LINEAMENTOS GEOFÍSICOS

Lineamentos Magnetométricos Automatizados

ANOMALIAS GEOFÍSICAS

(n = 27)

Minimo GT FUSÃO ISA Máximo

REFERÊNCIAS BIBLIOGRÁFICAS

PINTO, L.G.R., FERREIRA, M.F., JUNTO, V.P., CORREA, R., LIMA, R.A.P., RESIN, D., FERREI, V.C., FERREI, D.B., OLIVEIRA, A.C.S., SILVA, A.R.C., COSTA, I.A.P., MELONI, R.E. Carta de anomalias, folha SC.21-V-A-III. São Paulo: CPRM, 2022. 1 mapa, escala 1:100.000.

CRÉDITOS DE AUTORIA

Luiz Gustavo Rodrigues Pinto
Márcio Vinícius Ferreira
Vicente de Paulo Pinto
Rafael Teixeira Correia
Rafael Augusto de Pires Lima
Daviel de Jesus
Viviane Carli Ferrari
Dafara Elisabete Oliveira
Antonio Carlos Silva Oliveira
Rafael Espigheir Melo

MINISTRO DE MINAS E ENERGIA
Adilson Soares

SECRETÁRIO DE GEOLOGIA, MINERAÇÃO E TRANSFORMAÇÃO MINERAL
Paulo Paulo Simão Magalhães

SERVIÇO GEOLÓGICO DO BRASIL - CPRM
DIRETOR PRESIDENTE
Eduardo Pádua e Albuquerque

DIRETORIA DE GEOLOGIA E RECURSOS MINERAIS
Márcio José Romão

DIRETORIA DE HIDROGEOLOGIA E GESTÃO TERRITORIAL
Alice Silva de Castilho

DIRETORIA DE ADMINISTRAÇÃO E FINANÇAS
Cristiane de Souza Alves

DIRETORIA DE INFRAESTRUTURA GEOTECNOLÓGICA
Paulo Vinício Berman

COORDENAÇÃO TÉCNICA NACIONAL
DEPARTAMENTO DE GEOLOGIA
Ulisses Rodrigues Santos Schuchman

DEPARTAMENTO DE RECURSOS MINERAIS
Mônica Soares Silveira

DIVISÃO DE GEOLOGIA BÁSICA
Patrick Araújo dos Santos

DIVISÃO DE GEOLOGIA ECONÔMICA
Guilherme Ferreira da Silva

DIVISÃO DE SENSORIAMENTO REMOTO E GEOTECNIA
Luiz Gustavo Rodrigues Pinto

DIVISÃO DE GEOQUÍMICA
Silvana de Carvalho Melo

CARTA DE ANOMALIAS FOLHA SC.21-V-A-III



ESCALA 1 / 100.000

PROJEÇÃO UNIVERSAL TRANSVERSA DE MERCATOR (UTM)

Origem das quilômetros UTM: Equador e Meridiano Central: 57° W. Gr. - Fuso 21S, coordenadas absolutas: 10.000.000 e 500 km, respectivamente.

Datum horizontal: SIRGAS 2000

2022

SGB SERVIÇO GEOLÓGICO DO BRASIL - CPRM

SECRETARIA DE GEOLOGIA, MINERAÇÃO E TRANSFORMAÇÃO MINERAL

MINISTÉRIO DE MINAS E ENERGIA