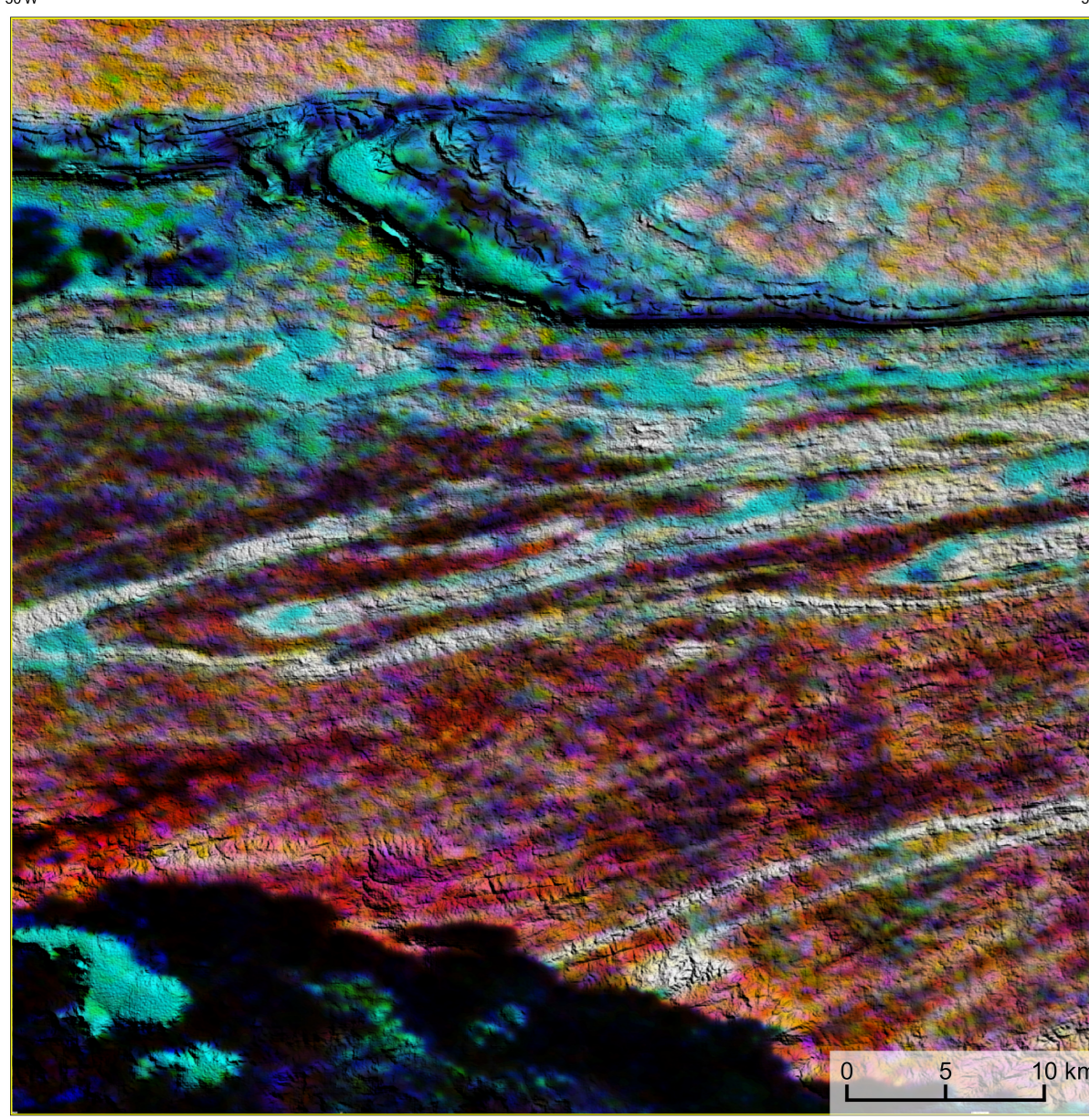
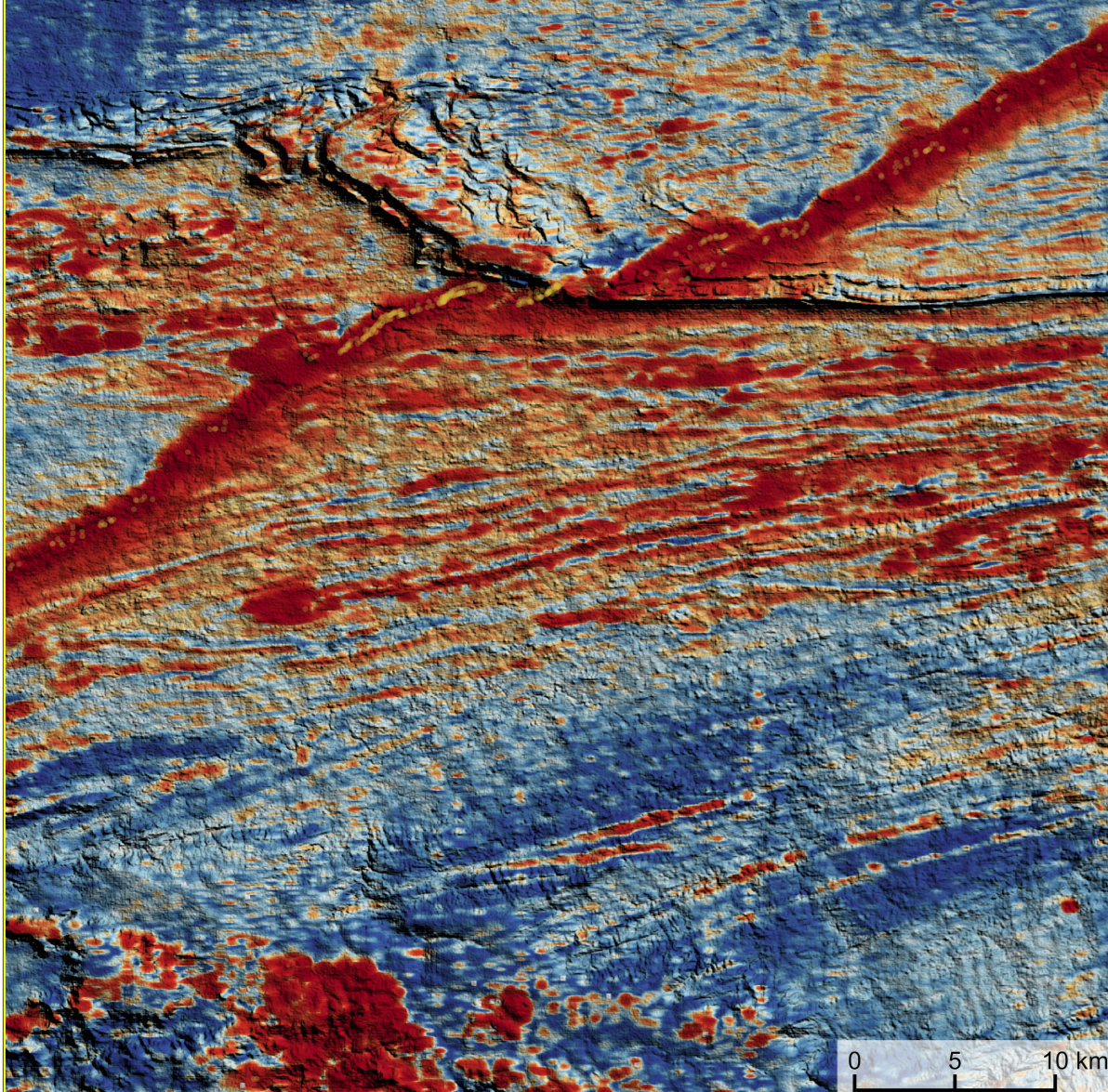


AEROGAMAESPECTROMETRIA – IMAGEM DE COMPOSIÇÃO TERNÁRIA RGB COM FUSÃO SRTM (K-eTh-eU)



Mostra a variação das concentrações relativas dos três radioelementos relacionados com as cores vermelho (K⁴⁰), verde (Th²³²) e azul (U²³⁸). O espectro de cores varia desde o preto, quando predominam as maiores concentrações relativas nos três radioelementos, até o preto, para os mínimos valores relativos.

AEROMAGNETOMETRIA - PRODUTO COM FUSÃO SRTM E DECONVOLUÇÃO DE EULER

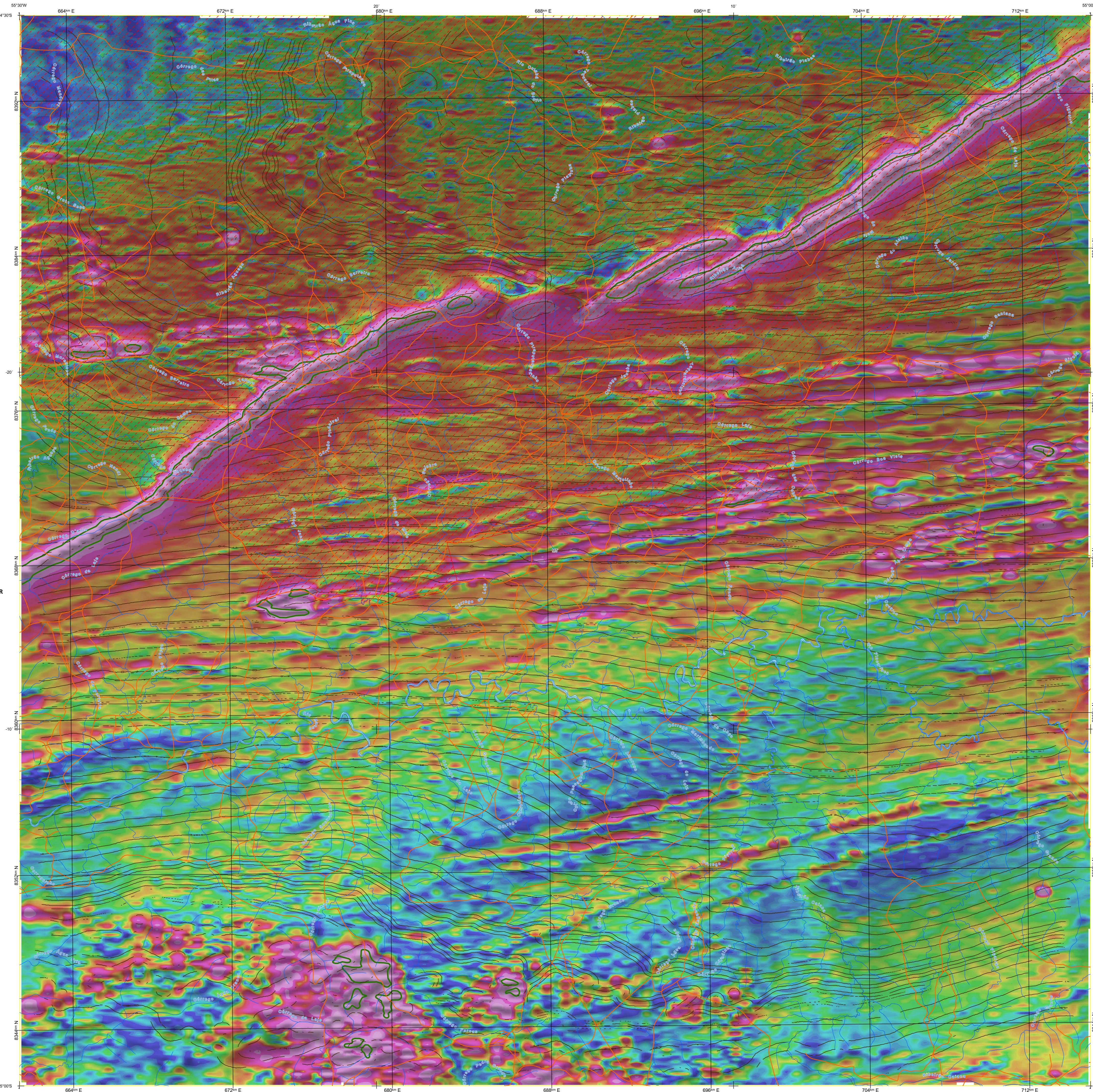


No mapa de gradiente total a anomalia magnética é controlada em relação ao corpo causativo, o caráter dipolar é variável, o que simplifica a interpretação. Todavia, dimensões horizontais na anomalia em relação ao corpo causativo são extrapoladas. Recomenda-se a utilização deste produto para realizar a distribuição de reduções magnéticas na área, e também como fonte de simplificação e interpretação dos mesmos. A deconvolução Euler utiliza derivadas do campo magnético amostrado para estimar a geometria das fontes magnetométricas localizadas em subsuperfície. Neste trabalho foi empregado o índice I para a deconvolução de Euler com o intuito de realçar as estruturas lineares magnéticas da área.

MODELO DIGITAL DO TERRENO E BASE CARTOGRÁFICA COM A IDENTIFICAÇÃO DAS ESTAÇÕES GEOQUÍMICAS DE SEDIMENTOS DE CORRENTE

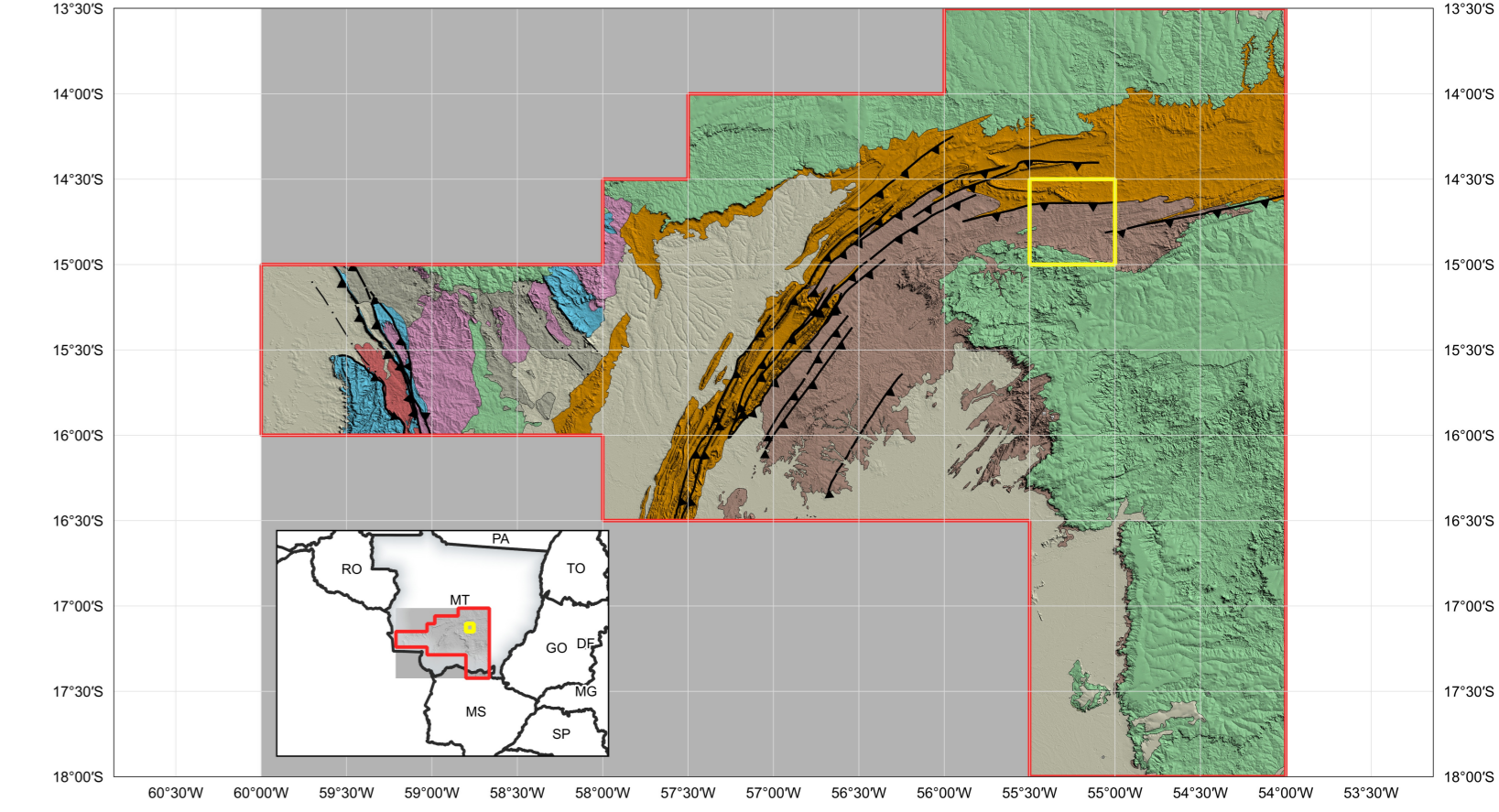


LOCALIZAÇÃO DA FOLHA: Map of Brazil showing the location of the sheet in Mato Grosso. ARTICULAÇÃO DA FOLHA: Grid of sheet coordinates (SD.21-Z-A-IV to SD.21-Z-D-IV). CITAÇÕES BIBLIOGRÁFICAS: List of references including Chen et al. (2016), Costa et al. (2019), and Cracinielli & Reading (2014).

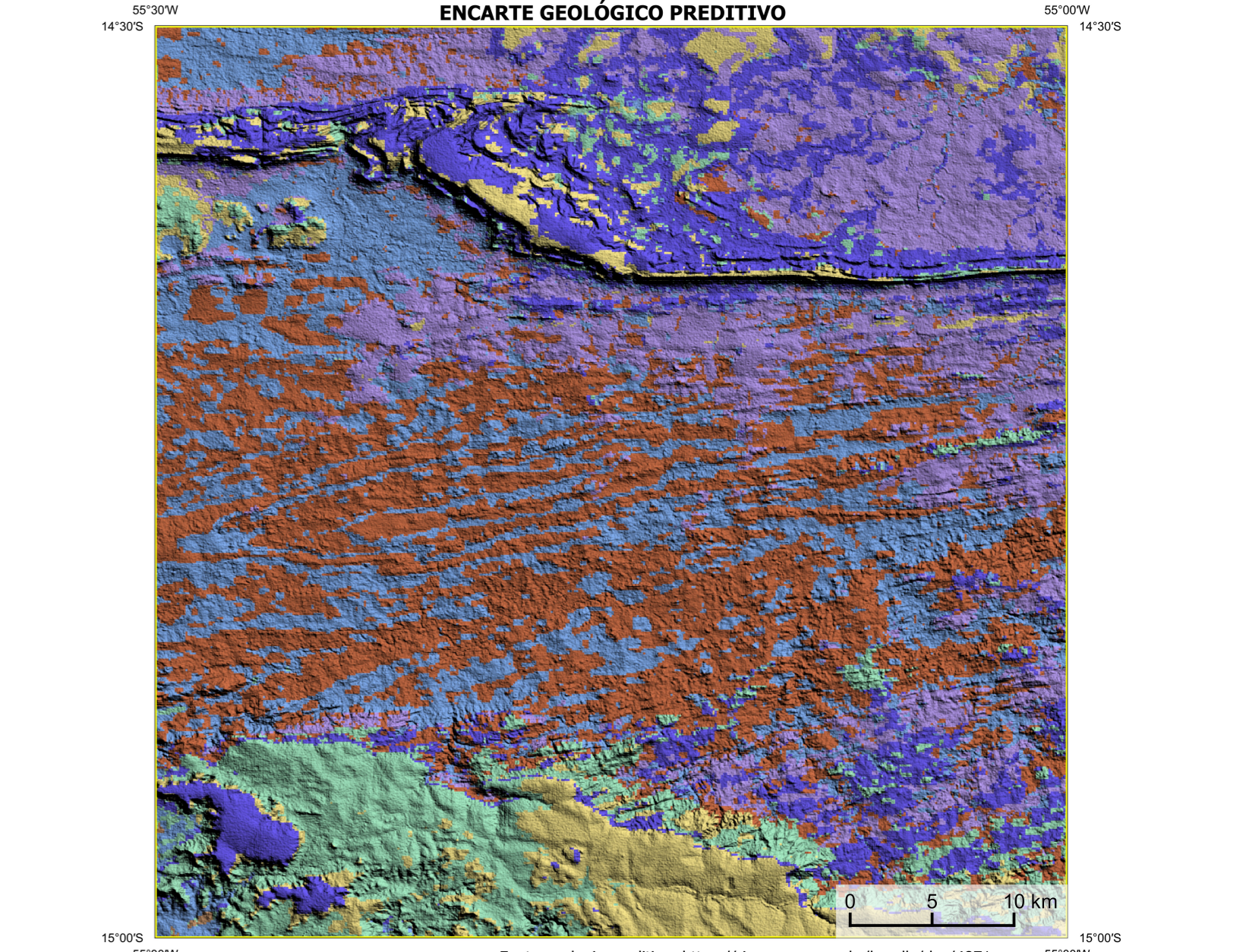


NOTA TÉCNICA: Technical notes regarding the methodology and data sources. CITAÇÕES BIBLIOGRÁFICAS: List of references including Chen et al. (2016), Costa et al. (2019), and Cracinielli & Reading (2014). LEGENDA GEOQUÍMICA PREDITIVA: Legend for geochemical data. RECURSOS MINERAIS: Information on mineral resources. SEM RECURSOS MINERAIS CADASTRADOS NO BANCO DE DADOS CONSULTADO PARA A FOLHA: Information on mineral resources not in the database. GEQUÍMICA: Information on geochemical data. SEM AQUISIÇÃO DE DADOS GEOQUÍMICOS PARA A FOLHA: Information on geochemical data acquisition. CARTA DE ANOMALIAS: Information on the anomaly map. FOLHA SD.21-Z-B-IV: Sheet information. ESCALA 1:100.000: Scale. PROJECÇÃO UNIVERSAL TRANSVERSA DE MERCATOR (UTM): Projection information. Origem das quilômetros UTM: UTM origin information. 2022: Year of publication. COORDENAÇÃO TÉCNICA NACIONAL: Technical coordination information. DEPARTAMENTO DE GEOLOGIA: Department of Geology. DEPARTAMENTO DE RECURSOS MINERAIS: Department of Mineral Resources. DIVISÃO DE GEOLOGIA BÁSICA: Basic Geology Division. DIVISÃO DE GEOLOGIA ECONÔMICA: Economic Geology Division. DIVISÃO DE SENSORIAMENTO REMOTO E GEOFÍSICA: Remote Sensing and Geophysics Division. DIVISÃO DE GEOQUÍMICA: Geochemistry Division. SECRETARIA DE GEOLOGIA, MINERAÇÃO E TRANSFORMAÇÃO MINERAL: Secretary of Geology, Mining and Mineral Transformation. MINISTÉRIO DE MINAS E ENERGIA: Ministry of Mining and Energy. PÁTRIA AMADA BRASIL GOVERNO FEDERAL: Logo of the Brazilian Government.

CARTA DE ANOMALIAS FOLHA SD.21-Z-B-IV ESCALA 1:100.000 - SGB/CPRM, 2022



BACIA S SEDIMENTARES FANEROZOICAS: Phanerozoic sedimentary basins. BACIA S PALEO-MESOZOICAS: Paleozoic-Mesozoic basins. PROVINCIA TOCANTINS (1.200-500 Ma): Tocantins Province (1,200-500 Ma). FAIXA ALTO PARAGUAI (600-470 Ma): Alto Paraguai Belt (600-470 Ma). BACIA S SEDIMENTARES PROTEROZOICAS: Proterozoic sedimentary basins. CRÁTON AMAZÔNICO: Amazon Craton. PROVINCIA RONDONIANO-SAN INÁCIO (1.560-1.300 Ma): Rondônia-São Inácio Province (1,560-1,300 Ma). Tamoio Rio Alegre (1.510 - 1.380 Ma): Tamoio Rio Alegre (1,510 - 1,380 Ma). Tamoio Juruá (1.500-1.420 Ma): Tamoio Juruá (1,500-1,420 Ma). Faixa de Escaramento (1.580-1.520 Ma): Escamement Belt (1,580-1,520 Ma). Área da Projeto: Project Area. Falsa de estudo: Study Area.



Fonte geologia preditiva: <https://rigeo.cprm.gov.br/handle/doc/4871>

Legenda Geológica Preditiva: Legend for the predictive geological map. Legend items include NP1a, NP2a, NP3a, NP4a, NP5a, NP6a, NP7a, NP8a, NP9a, NP10a, NP11a, NP12a, NP13a, NP14a, NP15a, NP16a, NP17a, NP18a, NP19a, NP20a, NP21a, NP22a, NP23a, NP24a, NP25a, NP26a, NP27a, NP28a, NP29a, NP30a, NP31a, NP32a, NP33a, NP34a, NP35a, NP36a, NP37a, NP38a, NP39a, NP40a, NP41a, NP42a, NP43a, NP44a, NP45a, NP46a, NP47a, NP48a, NP49a, NP50a, NP51a, NP52a, NP53a, NP54a, NP55a, NP56a, NP57a, NP58a, NP59a, NP60a, NP61a, NP62a, NP63a, NP64a, NP65a, NP66a, NP67a, NP68a, NP69a, NP70a, NP71a, NP72a, NP73a, NP74a, NP75a, NP76a, NP77a, NP78a, NP79a, NP80a, NP81a, NP82a, NP83a, NP84a, NP85a, NP86a, NP87a, NP88a, NP89a, NP90a, NP91a, NP92a, NP93a, NP94a, NP95a, NP96a, NP97a, NP98a, NP99a, NP100a.

RECURSOS MINERAIS

SEM RECURSOS MINERAIS CADASTRADOS NO BANCO DE DADOS CONSULTADO PARA A FOLHA

GEQUÍMICA

SEM AQUISIÇÃO DE DADOS GEOQUÍMICOS PARA A FOLHA



CRÉDITOS DE AUTORIA: Credits to authors. REFERÊNCIA BIBLIOGRÁFICA: Bibliographic reference. CITAÇÃO BIBLIOGRÁFICA: Bibliographic citation. MINISTRO DE MINAS E ENERGIA: Ministry of Mining and Energy. SECRETARIA DE GEOLOGIA, MINERAÇÃO E TRANSFORMAÇÃO MINERAL: Secretary of Geology, Mining and Mineral Transformation. DIRETOR PRESIDENTE DO SERVIÇO GEOLÓGICO DO BRASIL - CPRM: Director of the Geological Service of Brazil - CPRM. DIRETORIA DE GEOLOGIA E RECURSOS MINERAIS: Directorate of Geology and Mineral Resources. DIRETORIA DE HIBRIDAGEM E GESTÃO TERRITORIAL: Directorate of Hybridization and Territorial Management. DIRETORIA DE ADMINISTRAÇÃO E FINANÇAS: Directorate of Administration and Finance. DIRETORIA DE INFRAESTRUTURA GEOCIENTÍFICA: Directorate of Geoscientific Infrastructure. PINTO et al., 2022: Citation.

CARTA DE ANOMALIAS FOLHA SD.21-Z-B-IV ESCALA 1:100.000

PROJECÇÃO UNIVERSAL TRANSVERSA DE MERCATOR (UTM): Projection information. Origem das quilômetros UTM: UTM origin information. 2022: Year of publication. COORDENAÇÃO TÉCNICA NACIONAL: Technical coordination information. DEPARTAMENTO DE GEOLOGIA: Department of Geology. DEPARTAMENTO DE RECURSOS MINERAIS: Department of Mineral Resources. DIVISÃO DE GEOLOGIA BÁSICA: Basic Geology Division. DIVISÃO DE GEOLOGIA ECONÔMICA: Economic Geology Division. DIVISÃO DE SENSORIAMENTO REMOTO E GEOFÍSICA: Remote Sensing and Geophysics Division. DIVISÃO DE GEOQUÍMICA: Geochemistry Division. SECRETARIA DE GEOLOGIA, MINERAÇÃO E TRANSFORMAÇÃO MINERAL: Secretary of Geology, Mining and Mineral Transformation. MINISTÉRIO DE MINAS E ENERGIA: Ministry of Mining and Energy. PÁTRIA AMADA BRASIL GOVERNO FEDERAL: Logo of the Brazilian Government.