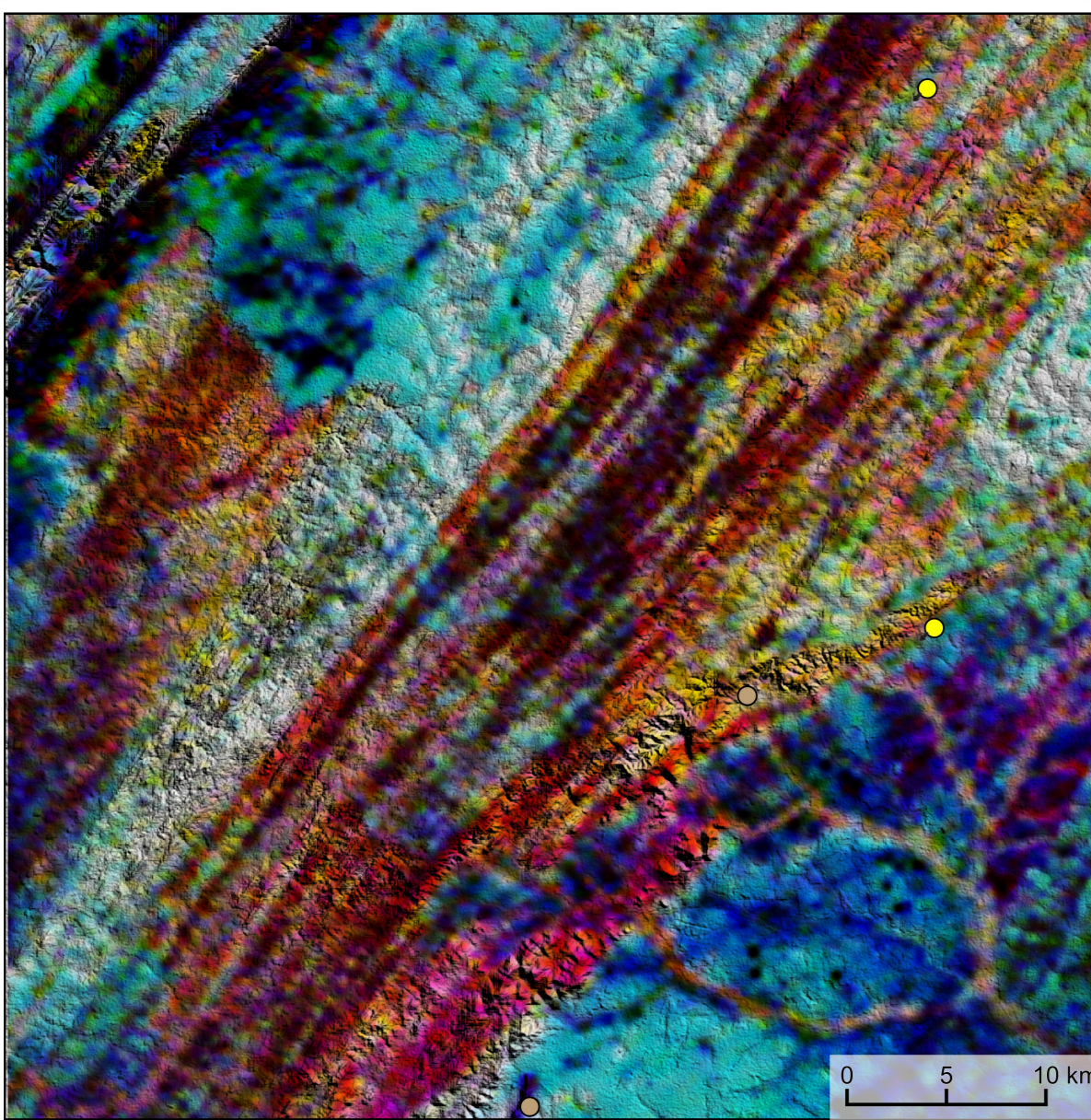
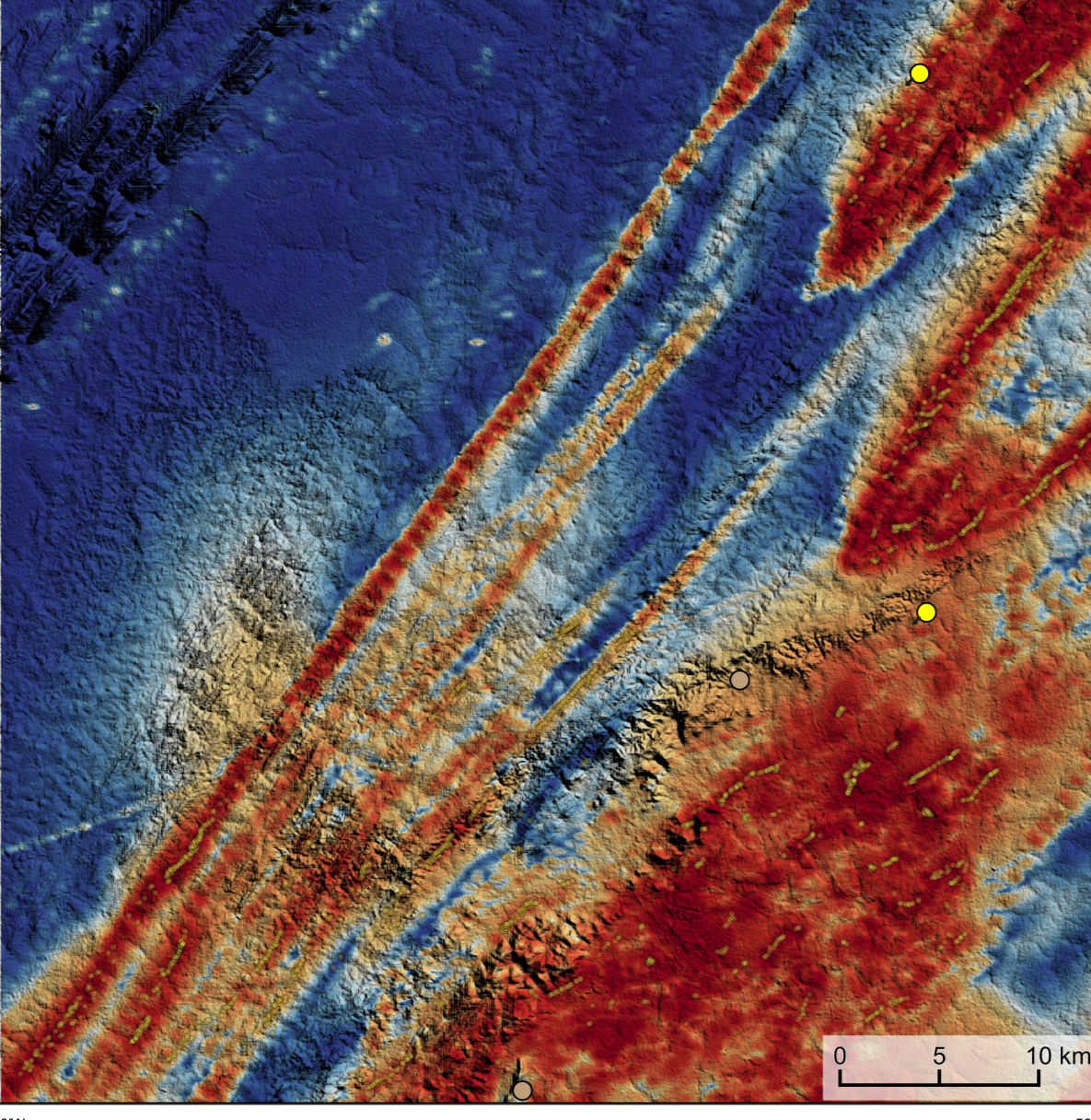


AEROGAMAESPECTROMETRIA – IMAGEM DE COMPOSIÇÃO TERNÁRIA RGB COM FUSÃO SRTM (K-eTh-eU)



Mostra a variação das concentrações relativas dos três radioelementos relacionados com as cores vermelho (K%), verde (eTh) e azul (eU), para o espectro de cores variando de preto, quando existirem as maiores concentrações relativas nos três radioelementos, até o preto, para os mínimos valores relativos.

AEROMAGNETOMETRIA - PRODUTO COM FUSÃO SRTM E DECONVOLUÇÃO DE EULER



No mapa de gradientes total a anomalia magnetométrica é correlacionada em relação ao corpo causativo, o caráter dipolar é observado, o que simplifica a interpretação. Todavia, dimensões horizontais na anomalia em relação ao corpo causativo são exageradas. Recomenda-se a utilização deste produto para realizar a distribuição da radioelementos magnéticos na área, e também como fator de simplificação e interpretação dos mesmos. A deconvolução Euler utiliza derivadas do campo magnético anômalo para estimar a geometria das fontes magnetométricas localizadas na subsuperfície. Neste trabalho foi empregado o índice I para a deconvolução de Euler com o intuito de realçar as estruturas lineares magnéticas da área.

MODELO DIGITAL DO TERRENO E BASE CARTOGRÁFICA COM A IDENTIFICAÇÃO DAS ESTAÇÕES GEOQUÍMICAS DE SEDIMENTOS DE CORRENTE

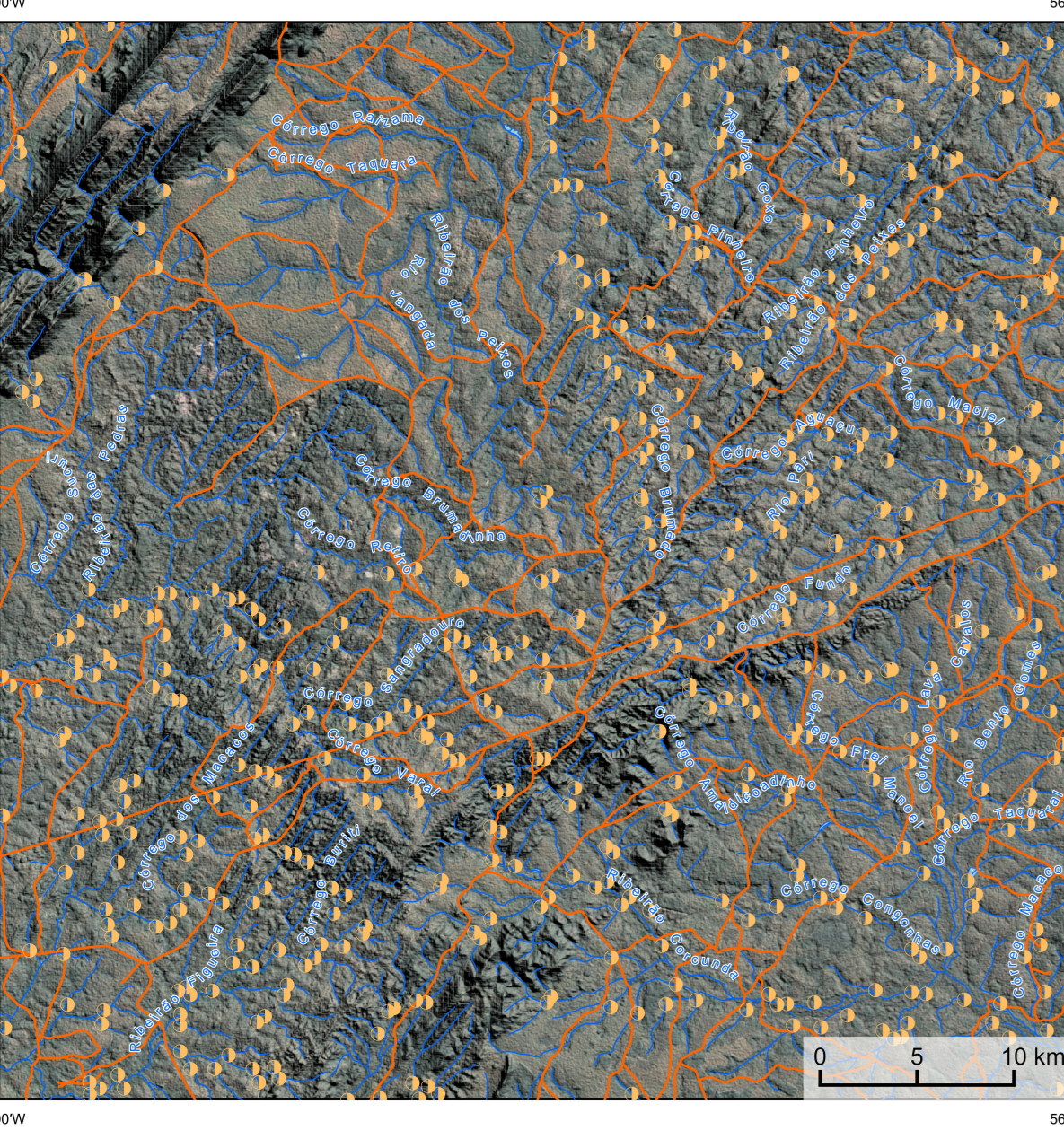
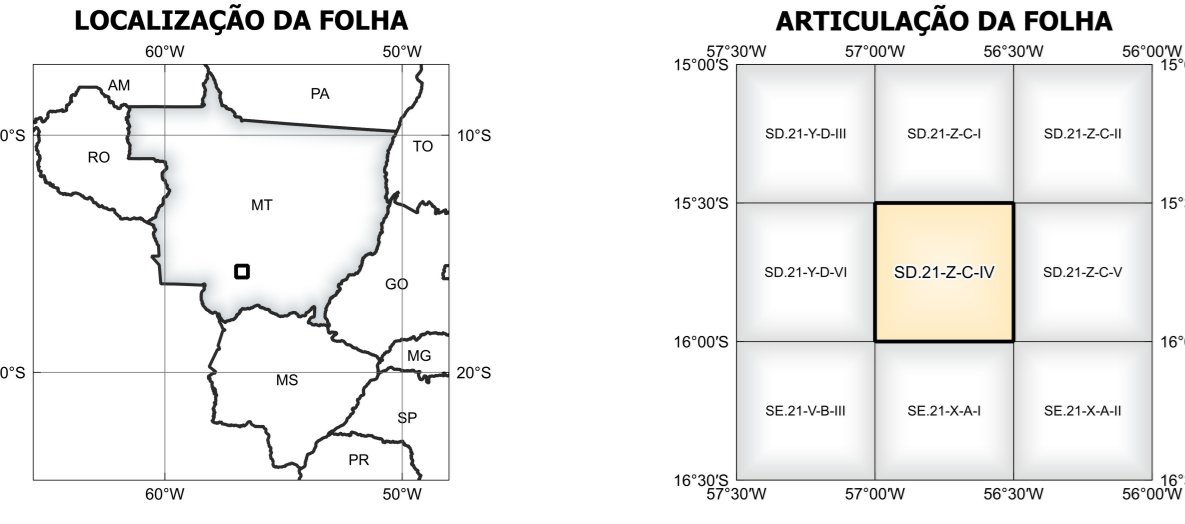
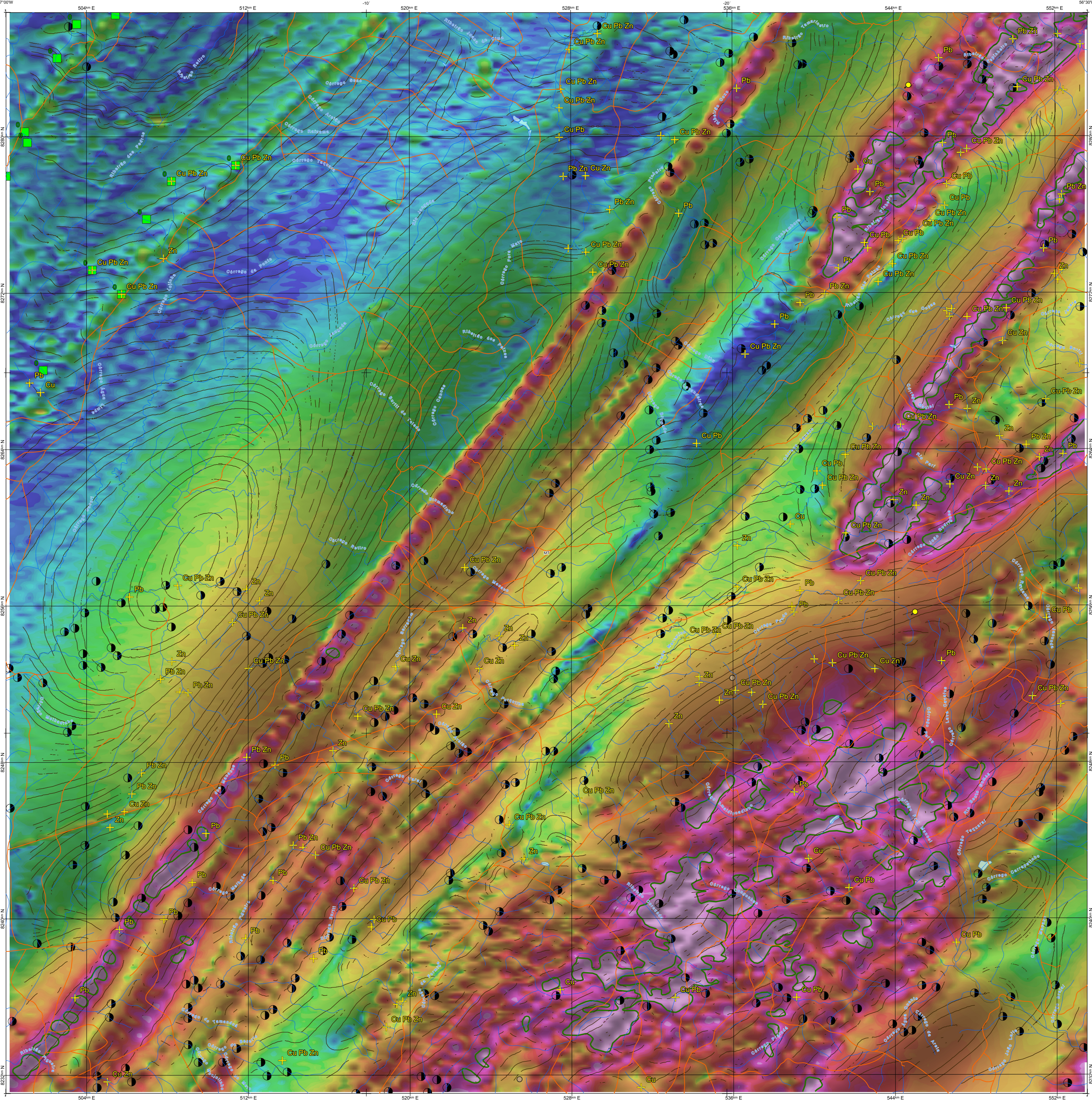
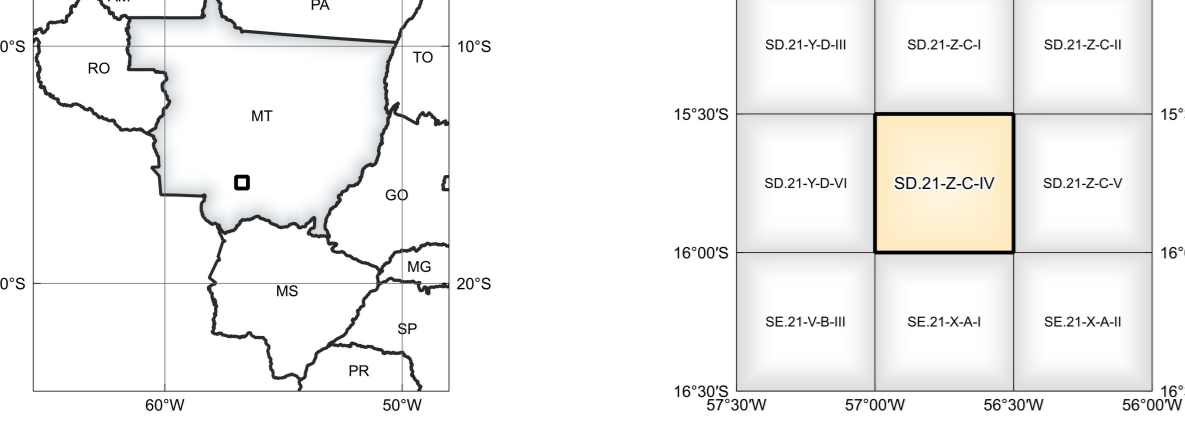


Imagem Google Earth - Novembro 2022



LOCALIZAÇÃO DA FOLHA



NOTA TÉCNICA

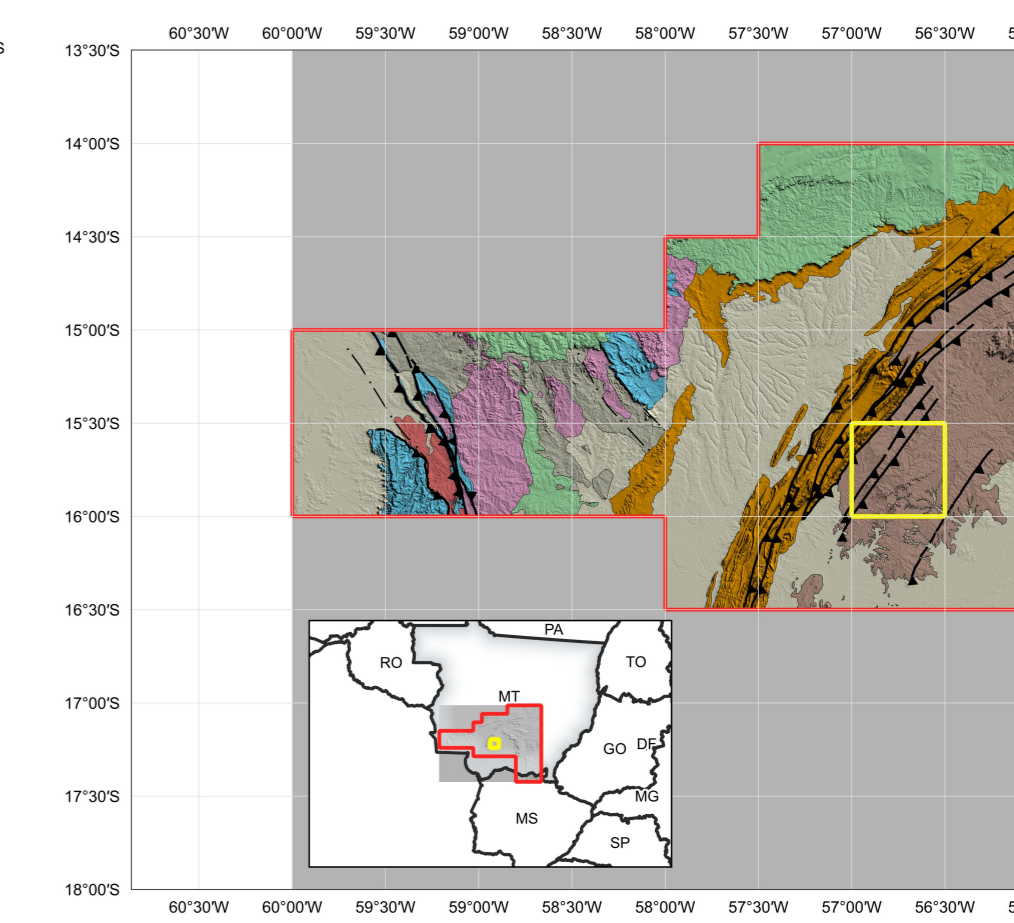
Com o objetivo subsidiar de informações geocientíficas as iniciativas e projetos de pesquisa mineral do setor privado, o Serviço Geológico do Brasil-CPRM disponibiliza diversos produtos que visam auxiliar na definição de áreas potenciais para novas descobertas. Este novo produto denominado "Carta de Anomalias" é apresentado para diversas áreas do território brasileiro, que incluem províncias minerais consolidadas ou em consolidação. A "Carta de Anomalias" é apoiada por um banco de dados de imagens geofísicas, geológicas, geoquímicas e de recursos minerais, disponibilizado no site do Serviço Geológico do Brasil - CPRM.

CITAÇÕES BIBLIOGRÁFICAS

CHEN, T., & GUESTRIN, C., 2016. XGBoost: A Scalable Tree Boosting System. In Proceedings of the 22nd ACM SIGKDD International Conference on Knowledge Discovery and Data Mining (pp. 785-794). New York, NY, USA: ACM. <https://doi.org/10.1145/2939972.2939978>.
COSTA, L. S., L. TAVARES, F. M., DE OLIVEIRA, J. K. M., 2019. Predictive lithological mapping through machine learning methods: a case study in the Cinturão Lineament, Carajás Province, Brazil. *Journal of the Geological Survey of Brazil*, v. 2, n. 1, p. 26-36, 2019.
COSTA, L. S., L. TAVARES, F. M., DE OLIVEIRA, J. K. M., 2020. Lithium anomalies detection through Random Forest regression. *Exploration & Geophysics*, <https://doi.org/10.1080/00147286.2020.1723387>.
COSTA, L. S., L. TAVARES, F. M., DE OLIVEIRA, J. K. M., 2020. Lithium anomalies detection through Random Forest regression. *Exploration & Geophysics*, <https://doi.org/10.1080/00147286.2020.1723387>.
HOLLER, E. J., DENTON, H., ANDERSON, J. (2008). Towards the automated analysis of regional aeromagnetic data to identify regions prospective for gold deposits. *Computer & Geosciences* 34, 1505-1513.

CRÉDITOS DE AUTORIA

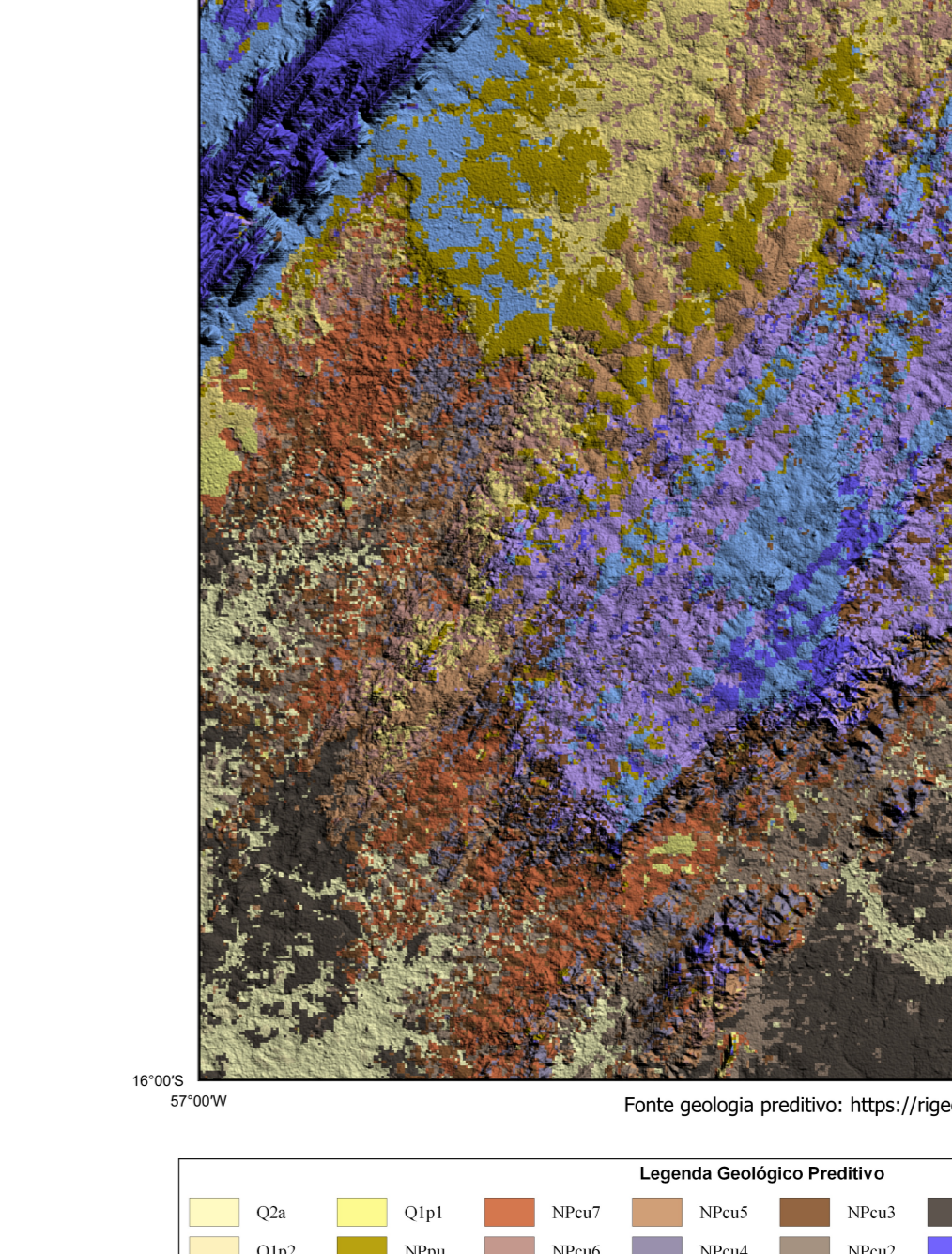
Luiz Gustavo Rodrigues Pinto
Márcio Vinícius Ferreira
Vicente de Paula Pinto
Rafael Torres Cerqueira
Dedson de Jesus
Aryane Carolina Forman
Dulaine Bandeira Eberhardt
Michele Silva Sampaio
Marcelo Ferreira da Silva



ENCARTE GEOTECTÔNICO

BACIAS SEDIMENTARES FANEROZOICAS
Cinturão Sedimentar Paleozóico
BACIAS PALEO-MESOZOICAS
Cinturão Sedimentar Paleozóico
PROVINCIA TOCANTINS (1.200-500 Ma)
FAIXA ALTO PARAGUAI (600-470 Ma)
Área de Anomalias (avulsão tectônica sedimentar)
Margem Passiva Associação OPC e Subútilis

ENCARTE GEOLÓGICO PREDITIVO



Fonte geologia preditiva: <https://rigeo.cprm.gov.br/handle/doc/4871>

LEGENDA GEOLÓGICA PREDITIVA

Qd1, Qd2, Qd3, Qd4, Qd5, Qd6, Qd7, Qd8, Qd9, Qd10, Qd11, Qd12, Qd13, Qd14, Qd15, Qd16, Qd17, Qd18, Qd19, Qd20, Qd21, Qd22, Qd23, Qd24, Qd25, Qd26, Qd27, Qd28, Qd29, Qd30, Qd31, Qd32, Qd33, Qd34, Qd35, Qd36, Qd37, Qd38, Qd39, Qd40, Qd41, Qd42, Qd43, Qd44, Qd45, Qd46, Qd47, Qd48, Qd49, Qd50, Qd51, Qd52, Qd53, Qd54, Qd55, Qd56, Qd57, Qd58, Qd59, Qd60, Qd61, Qd62, Qd63, Qd64, Qd65, Qd66, Qd67, Qd68, Qd69, Qd70, Qd71, Qd72, Qd73, Qd74, Qd75, Qd76, Qd77, Qd78, Qd79, Qd80, Qd81, Qd82, Qd83, Qd84, Qd85, Qd86, Qd87, Qd88, Qd89, Qd90, Qd91, Qd92, Qd93, Qd94, Qd95, Qd96, Qd97, Qd98, Qd99, Qd100, Qd101, Qd102, Qd103, Qd104, Qd105, Qd106, Qd107, Qd108, Qd109, Qd110, Qd111, Qd112, Qd113, Qd114, Qd115, Qd116, Qd117, Qd118, Qd119, Qd120, Qd121, Qd122, Qd123, Qd124, Qd125, Qd126, Qd127, Qd128, Qd129, Qd130, Qd131, Qd132, Qd133, Qd134, Qd135, Qd136, Qd137, Qd138, Qd139, Qd140, Qd141, Qd142, Qd143, Qd144, Qd145, Qd146, Qd147, Qd148, Qd149, Qd150, Qd151, Qd152, Qd153, Qd154, Qd155, Qd156, Qd157, Qd158, Qd159, Qd160, Qd161, Qd162, Qd163, Qd164, Qd165, Qd166, Qd167, Qd168, Qd169, Qd170, Qd171, Qd172, Qd173, Qd174, Qd175, Qd176, Qd177, Qd178, Qd179, Qd180, Qd181, Qd182, Qd183, Qd184, Qd185, Qd186, Qd187, Qd188, Qd189, Qd190, Qd191, Qd192, Qd193, Qd194, Qd195, Qd196, Qd197, Qd198, Qd199, Qd200, Qd201, Qd202, Qd203, Qd204, Qd205, Qd206, Qd207, Qd208, Qd209, Qd210, Qd211, Qd212, Qd213, Qd214, Qd215, Qd216, Qd217, Qd218, Qd219, Qd220, Qd221, Qd222, Qd223, Qd224, Qd225, Qd226, Qd227, Qd228, Qd229, Qd230, Qd231, Qd232, Qd233, Qd234, Qd235, Qd236, Qd237, Qd238, Qd239, Qd240, Qd241, Qd242, Qd243, Qd244, Qd245, Qd246, Qd247, Qd248, Qd249, Qd250, Qd251, Qd252, Qd253, Qd254, Qd255, Qd256, Qd257, Qd258, Qd259, Qd260, Qd261, Qd262, Qd263, Qd264, Qd265, Qd266, Qd267, Qd268, Qd269, Qd270, Qd271, Qd272, Qd273, Qd274, Qd275, Qd276, Qd277, Qd278, Qd279, Qd280, Qd281, Qd282, Qd283, Qd284, Qd285, Qd286, Qd287, Qd288, Qd289, Qd290, Qd291, Qd292, Qd293, Qd294, Qd295, Qd296, Qd297, Qd298, Qd299, Qd300, Qd301, Qd302, Qd303, Qd304, Qd305, Qd306, Qd307, Qd308, Qd309, Qd310, Qd311, Qd312, Qd313, Qd314, Qd315, Qd316, Qd317, Qd318, Qd319, Qd320, Qd321, Qd322, Qd323, Qd324, Qd325, Qd326, Qd327, Qd328, Qd329, Qd330, Qd331, Qd332, Qd333, Qd334, Qd335, Qd336, Qd337, Qd338, Qd339, Qd340, Qd341, Qd342, Qd343, Qd344, Qd345, Qd346, Qd347, Qd348, Qd349, Qd350, Qd351, Qd352, Qd353, Qd354, Qd355, Qd356, Qd357, Qd358, Qd359, Qd360, Qd361, Qd362, Qd363, Qd364, Qd365, Qd366, Qd367, Qd368, Qd369, Qd370, Qd371, Qd372, Qd373, Qd374, Qd375, Qd376, Qd377, Qd378, Qd379, Qd380, Qd381, Qd382, Qd383, Qd384, Qd385, Qd386, Qd387, Qd388, Qd389, Qd390, Qd391, Qd392, Qd393, Qd394, Qd395, Qd396, Qd397, Qd398, Qd399, Qd400, Qd401, Qd402, Qd403, Qd404, Qd405, Qd406, Qd407, Qd408, Qd409, Qd410, Qd411, Qd412, Qd413, Qd414, Qd415, Qd416, Qd417, Qd418, Qd419, Qd420, Qd421, Qd422, Qd423, Qd424, Qd425, Qd426, Qd427, Qd428, Qd429, Qd430, Qd431, Qd432, Qd433, Qd434, Qd435, Qd436, Qd437, Qd438, Qd439, Qd440, Qd441, Qd442, Qd443, Qd444, Qd445, Qd446, Qd447, Qd448, Qd449, Qd450, Qd451, Qd452, Qd453, Qd454, Qd455, Qd456, Qd457, Qd458, Qd459, Qd460, Qd461, Qd462, Qd463, Qd464, Qd465, Qd466, Qd467, Qd468, Qd469, Qd470, Qd471, Qd472, Qd473, Qd474, Qd475, Qd476, Qd477, Qd478, Qd479, Qd480, Qd481, Qd482, Qd483, Qd484, Qd485, Qd486, Qd487, Qd488, Qd489, Qd490, Qd491, Qd492, Qd493, Qd494, Qd495, Qd496, Qd497, Qd498, Qd499, Qd500, Qd501, Qd502, Qd503, Qd504, Qd505, Qd506, Qd507, Qd508, Qd509, Qd510, Qd511, Qd512, Qd513, Qd514, Qd515, Qd516, Qd517, Qd518, Qd519, Qd520, Qd521, Qd522, Qd523, Qd524, Qd525, Qd526, Qd527, Qd528, Qd529, Qd530, Qd531, Qd532, Qd533, Qd534, Qd535, Qd536, Qd537, Qd538, Qd539, Qd540, Qd541, Qd542, Qd543, Qd544, Qd545, Qd546, Qd547, Qd548, Qd549, Qd550, Qd551, Qd552, Qd553, Qd554, Qd555, Qd556, Qd557, Qd558, Qd559, Qd560, Qd561, Qd562, Qd563, Qd564, Qd565, Qd566, Qd567, Qd568, Qd569, Qd570, Qd571, Qd572, Qd573, Qd574, Qd575, Qd576, Qd577, Qd578, Qd579, Qd580, Qd581, Qd582, Qd583, Qd584, Qd585, Qd586, Qd587, Qd588, Qd589, Qd590, Qd591, Qd592, Qd593, Qd594, Qd595, Qd596, Qd597, Qd598, Qd599, Qd600, Qd601, Qd602, Qd603, Qd604, Qd605, Qd606, Qd607, Qd608, Qd609, Qd610, Qd611, Qd612, Qd613, Qd614, Qd615, Qd616, Qd617, Qd618, Qd619, Qd620, Qd621, Qd622, Qd623, Qd624, Qd625, Qd626, Qd627, Qd628, Qd629, Qd630, Qd631, Qd632, Qd633, Qd634, Qd635, Qd636, Qd637, Qd638, Qd639, Qd640, Qd641, Qd642, Qd643, Qd644, Qd645, Qd646, Qd647, Qd648, Qd649, Qd650, Qd651, Qd652, Qd653, Qd654, Qd655, Qd656, Qd657, Qd658, Qd659, Qd660, Qd661, Qd662, Qd663, Qd664, Qd665, Qd666, Qd667, Qd668, Qd669, Qd670, Qd671, Qd672, Qd673, Qd674, Qd675, Qd676, Qd677, Qd678, Qd679, Qd680, Qd681, Qd682, Qd683, Qd684, Qd685, Qd686, Qd687, Qd688, Qd689, Qd690, Qd691, Qd692, Qd693, Qd694, Qd695, Qd696, Qd697, Qd698, Qd699, Qd700, Qd701, Qd702, Qd703, Qd704, Qd705, Qd706, Qd707, Qd708, Qd709, Qd710, Qd711, Qd712, Qd713, Qd714, Qd715, Qd716, Qd717, Qd718, Qd719, Qd720, Qd721, Qd722, Qd723, Qd724, Qd725, Qd726, Qd727, Qd728, Qd729, Qd730, Qd731, Qd732, Qd733, Qd734, Qd735, Qd736, Qd737, Qd738, Qd739, Qd740, Qd741, Qd742, Qd743, Qd744, Qd745, Qd746, Qd747, Qd748, Qd749, Qd750, Qd751, Qd752, Qd753, Qd754, Qd755, Qd756, Qd757, Qd758, Qd759, Qd760, Qd761, Qd762, Qd763, Qd764, Qd765, Qd766, Qd767, Qd768, Qd769, Qd770, Qd771, Qd772, Qd773, Qd774, Qd775, Qd776, Qd777, Qd778, Qd779, Qd780, Qd781, Qd782, Qd783, Qd784, Qd785, Qd786, Qd787, Qd788, Qd789, Qd790, Qd791, Qd792, Qd793, Qd794, Qd795, Qd796, Qd797, Qd798, Qd799, Qd800, Qd801, Qd802, Qd803, Qd804, Qd805, Qd806, Qd807, Qd808, Qd809, Qd810, Qd811, Qd812, Qd813, Qd814, Qd815, Qd816, Qd817, Qd818, Qd819, Qd820, Qd821, Qd822, Qd823, Qd824, Qd825, Qd826, Qd827, Qd828, Qd829, Qd830, Qd831, Qd832, Qd833, Qd834, Qd835, Qd836, Qd837, Qd838, Qd839, Qd840, Qd841, Qd842, Qd843, Qd844, Qd845, Qd846, Qd847, Qd848, Qd849, Qd850, Qd851, Qd852, Qd853, Qd854, Qd855, Qd856, Qd857, Qd858, Qd859, Qd860, Qd861, Qd862, Qd863, Qd864, Qd865, Qd866, Qd867, Qd868, Qd869, Qd870, Qd871, Qd872, Qd873, Qd874, Qd875, Qd876, Qd877, Qd878, Qd879, Qd880, Qd881, Qd882, Qd883, Qd884, Qd885, Qd886, Qd887, Qd888, Qd889, Qd890, Qd891, Qd892, Qd893, Qd894, Qd895, Qd896, Qd897, Qd898, Qd899, Qd900, Qd901, Qd902, Qd903, Qd904, Qd905, Qd906, Qd907, Qd908, Qd909, Qd910, Qd911, Qd912, Qd913, Qd914, Qd915, Qd916, Qd917, Qd918, Qd919, Qd920, Qd921, Qd922, Qd923, Qd924, Qd925, Qd926, Qd927, Qd928, Qd929, Qd930, Qd931, Qd932, Qd933, Qd934, Qd935, Qd936, Qd937, Qd938, Qd939, Qd940, Qd941, Qd942, Qd943, Qd944, Qd945, Qd946, Qd947, Qd948, Qd949, Qd950, Qd951, Qd952, Qd953, Qd954, Qd955, Qd956, Qd957, Qd958, Qd959, Qd960, Qd961, Qd962, Qd963, Qd964, Qd965, Qd966, Qd967, Qd968, Qd969, Qd970, Qd971, Qd972, Qd973, Qd974, Qd975, Qd976, Qd977, Qd978, Qd979, Qd980, Qd981, Qd982, Qd983, Qd984, Qd985, Qd986, Qd987, Qd988, Qd989, Qd990, Qd991, Qd992, Qd993, Qd994, Qd995, Qd996, Qd997, Qd998, Qd999, Qd1000, Qd1001, Qd1002, Qd1003, Qd1004, Qd1005, Qd1006, Qd1007, Qd1008, Qd1009, Qd1010, Qd1011, Qd1012, Qd1013, Qd1014, Qd1015, Qd1016, Qd1017, Qd1018, Qd1019, Qd1020, Qd1021, Qd1022, Qd1023, Qd1024, Qd1025, Qd1026, Qd1027, Qd1028, Qd1029, Qd1030, Qd1031, Qd1032, Qd1033, Qd1034, Qd1035, Qd1036, Qd1037, Qd1038, Qd1039, Qd1040, Qd1041, Qd1042, Qd1043, Qd1044, Qd1045, Qd1046, Qd1047, Qd1048, Qd1049, Qd1050, Qd1051, Qd1052, Qd1053, Qd1054, Qd1055, Qd1056, Qd1057, Qd1058, Qd1059, Qd1060, Qd1061, Qd1062, Qd1063, Qd1064, Qd1065, Qd1066, Qd1067, Qd1068, Qd1069, Qd1070, Qd1071, Qd1072, Qd1073, Qd1074, Qd1075, Qd1076, Qd1077, Qd1078, Qd1079, Qd1080, Qd1081, Qd1082, Qd1083, Qd1084, Qd1085, Qd1086, Qd1087, Qd1088, Qd1089, Qd1090, Qd1091, Qd1092, Qd1093, Qd1094, Qd1095, Qd1096, Qd1097, Qd1098, Qd1099, Qd1100, Qd1101, Qd1102, Qd1103, Qd1104, Qd1105, Qd1106, Qd1107, Qd1108, Qd1109, Qd1110, Qd1111, Qd1112, Qd1113, Qd1114, Qd1115, Qd1116, Qd1117, Qd1118, Qd1119, Qd1120, Qd1121, Qd1122, Qd1123, Qd1124, Qd1125, Qd1126, Qd1127, Qd1128, Qd1129, Qd1130, Qd1131, Qd1132, Qd1133, Qd1134, Qd1135, Qd1136, Qd1137, Qd1138, Qd1139, Qd1140, Qd1141, Qd1142, Qd1143, Qd1144, Qd1145, Qd1146, Qd1147, Qd1148, Qd1149, Qd1150, Qd1151, Qd1152, Qd1153, Qd1154, Qd1155, Qd1156, Qd1157, Qd1158, Qd1159, Qd1160, Qd1161, Qd1162, Qd1163, Qd1164, Qd1165, Qd1166, Qd1167, Qd1168, Qd1169, Qd1170, Qd1171, Qd1172, Qd1173, Qd1174, Qd1175, Qd1176, Qd1177, Qd1178, Qd1179, Qd1180, Qd1181, Qd1182, Qd1183, Qd1184, Qd1185, Qd1186, Qd1187, Qd1188, Qd1189, Qd1190, Qd1191, Qd1192, Qd1193, Qd1194, Qd1195, Qd1196, Qd1197, Qd1198, Qd1199, Qd1200, Qd1201, Qd1202, Qd1203, Qd1204, Qd1205, Qd1206, Qd1207, Qd1208, Qd1209, Qd1210, Qd1211, Qd1212, Qd1213, Qd1214, Qd1215, Qd1216, Qd1217, Qd1218, Qd1219, Qd1220, Qd1221, Qd1222, Qd1223, Qd1224, Qd1225, Qd1226, Qd1227, Qd1228, Qd1229, Qd1230, Qd1231, Qd1232, Qd1233, Qd1234, Qd1235, Qd1236, Qd1237, Qd1238, Qd1239, Qd1240, Qd1241, Qd1242, Qd1243, Qd1244, Qd1245, Qd1246, Qd1247, Qd1248, Qd1249, Qd1250, Qd1251, Qd1252, Qd1253, Qd1254, Qd1255, Qd1256, Qd1257, Qd1258, Qd1259, Qd1260, Qd1261, Qd1262, Qd1263, Qd1264, Qd1265, Qd1266, Qd1267, Qd1268, Qd1269, Qd1270, Qd1271, Qd1272, Qd1273, Qd1274, Qd1275, Qd1276, Qd1277, Qd1278, Qd1279, Qd1280, Qd1281, Qd1282, Qd1283, Qd1284, Qd1285, Qd1286, Qd1287, Qd1288, Qd1289, Qd1290, Qd1291, Qd1292, Qd1293, Qd1294, Qd1295, Qd1296, Qd1297, Qd1298, Qd1299, Qd1300, Qd1301, Qd1302, Qd1303, Qd1304, Qd1305, Qd1306, Qd1307, Qd1308, Qd1309, Qd1310, Qd1311, Qd1312, Qd1313, Qd1314, Qd1315, Qd1316, Qd1317, Qd1318, Qd1319, Qd1320, Qd1321, Qd1322, Qd1323, Qd1324, Qd1325, Qd1326, Qd1327, Qd1328, Qd1329, Qd1330, Qd1331, Qd1332, Qd1333, Qd1334, Qd1335, Qd1336, Qd1337, Qd1338, Qd1339, Qd1340, Qd1341, Qd1342, Qd1343, Qd1344, Qd1345, Qd1346, Qd1347, Qd1348, Qd1349, Qd1350, Qd1351, Qd1352, Qd1353, Qd1354, Qd1355, Qd1356, Qd1357, Qd1358, Qd1359, Qd1360, Qd1361, Qd1362, Qd1363, Qd1364, Qd1365, Qd1366, Qd1367, Qd1368, Qd1369, Qd1370, Qd1371, Qd1372, Qd1373, Qd1374, Qd1375, Qd1376, Qd1377, Qd1378, Qd1379, Qd1380, Qd1381, Qd1382, Qd1383, Qd1384, Qd1385, Qd1386, Qd1387, Qd1388, Qd1389, Qd1390, Qd1391, Qd1392, Qd1393, Qd1394, Qd1395, Qd1396, Qd1397, Qd1398, Qd1399, Qd1400, Qd1401, Qd1402, Qd1403, Qd1404, Qd1405, Qd1406, Qd1407, Qd1408, Qd1409, Qd1410, Qd1411, Qd1412, Qd1413, Qd1414, Qd1415, Qd1416, Qd1417, Qd1418, Qd1419, Qd1420, Qd1421, Qd1422, Qd1423, Qd1424, Qd1425, Qd1426, Qd1427, Qd1428, Qd1429, Qd1430, Qd1431, Qd1432, Qd1433, Qd1434, Qd1435, Qd1436, Qd1437, Qd1438, Qd1439, Qd1440, Qd1441, Qd1442, Qd1443, Qd1444, Qd1445, Qd1446, Qd1447, Qd1448, Qd1449, Qd1450, Qd1451, Qd1452, Qd1453, Qd1454, Qd1455, Qd1456, Qd1457, Qd1458, Qd1459, Qd1460, Qd1461, Qd1462, Qd1463, Qd1464, Qd1465, Qd1466, Qd1467, Qd1468, Qd1469, Qd1470, Qd1471, Qd1472, Qd1473, Qd1474, Qd1475, Qd1476, Qd1477, Qd1478, Qd1479, Qd1480, Qd1481, Qd1482, Qd1483, Qd1484, Qd1485, Qd1486, Qd1487, Qd1488, Qd1489, Qd1490, Qd1491, Qd1492, Qd1493, Qd1494, Qd1495, Qd1496, Qd1497, Qd1498, Qd1499, Qd1500, Qd1501, Qd1502, Qd1503, Qd1504, Qd1505, Qd1506, Qd1507, Qd1508, Qd1509, Qd1510, Qd1511, Qd1512, Qd1513, Qd1514, Qd1515, Qd1