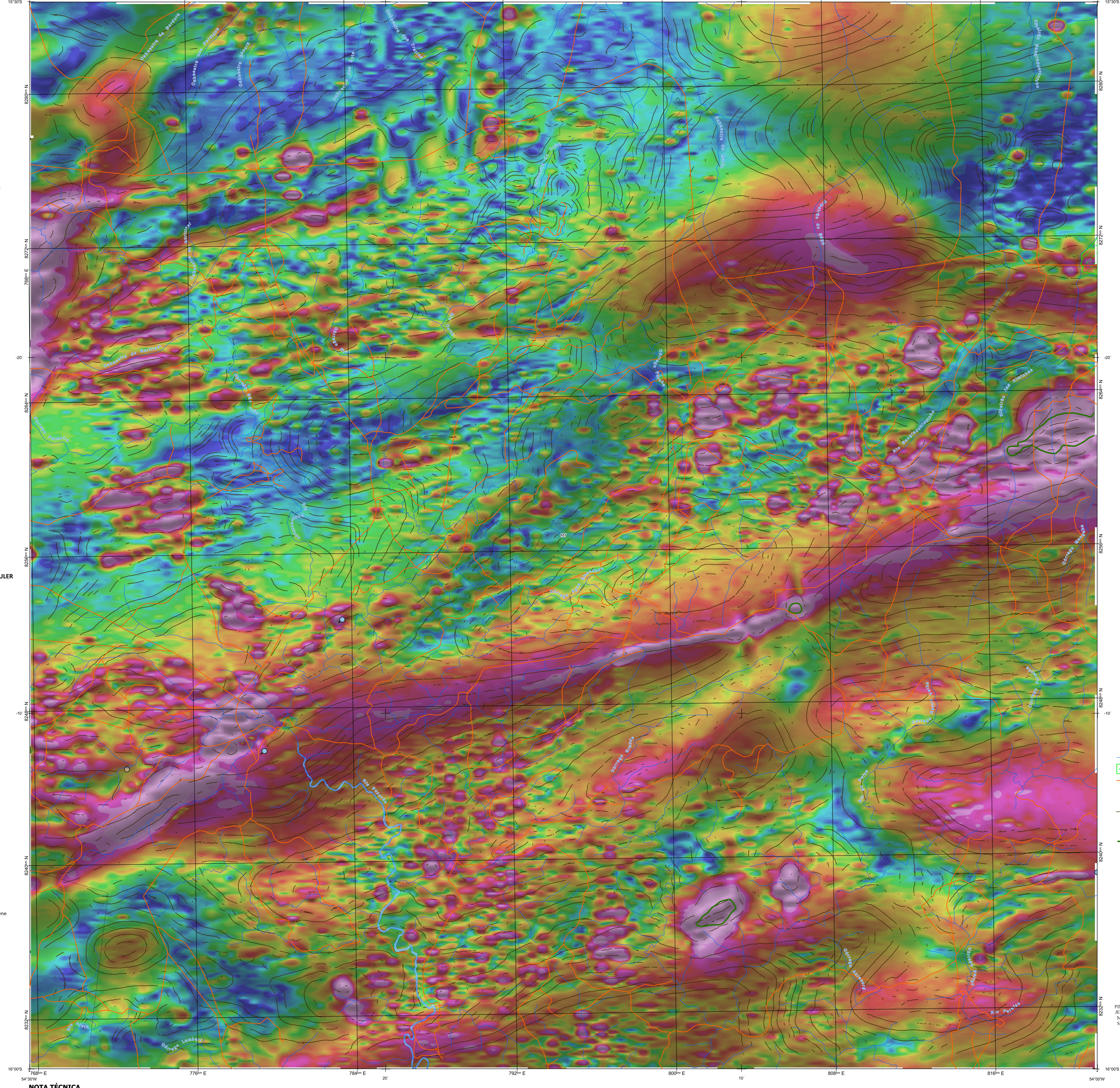
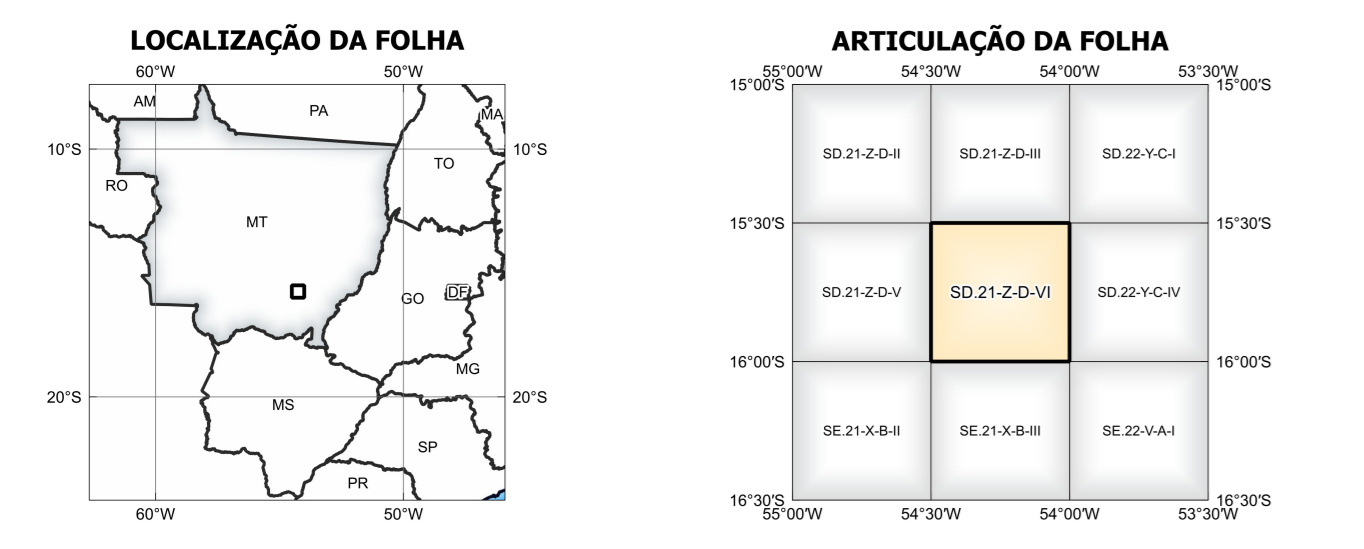
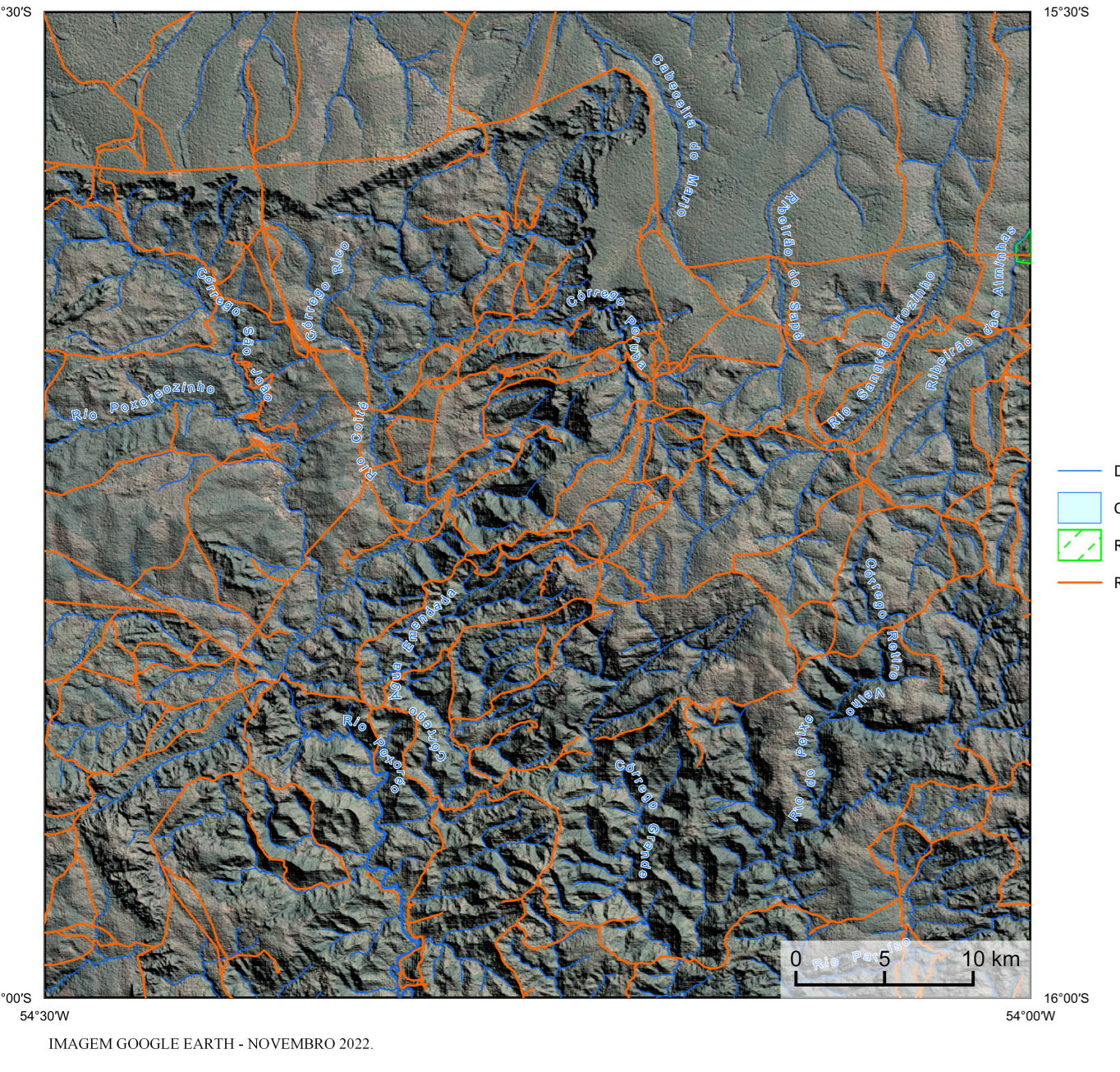
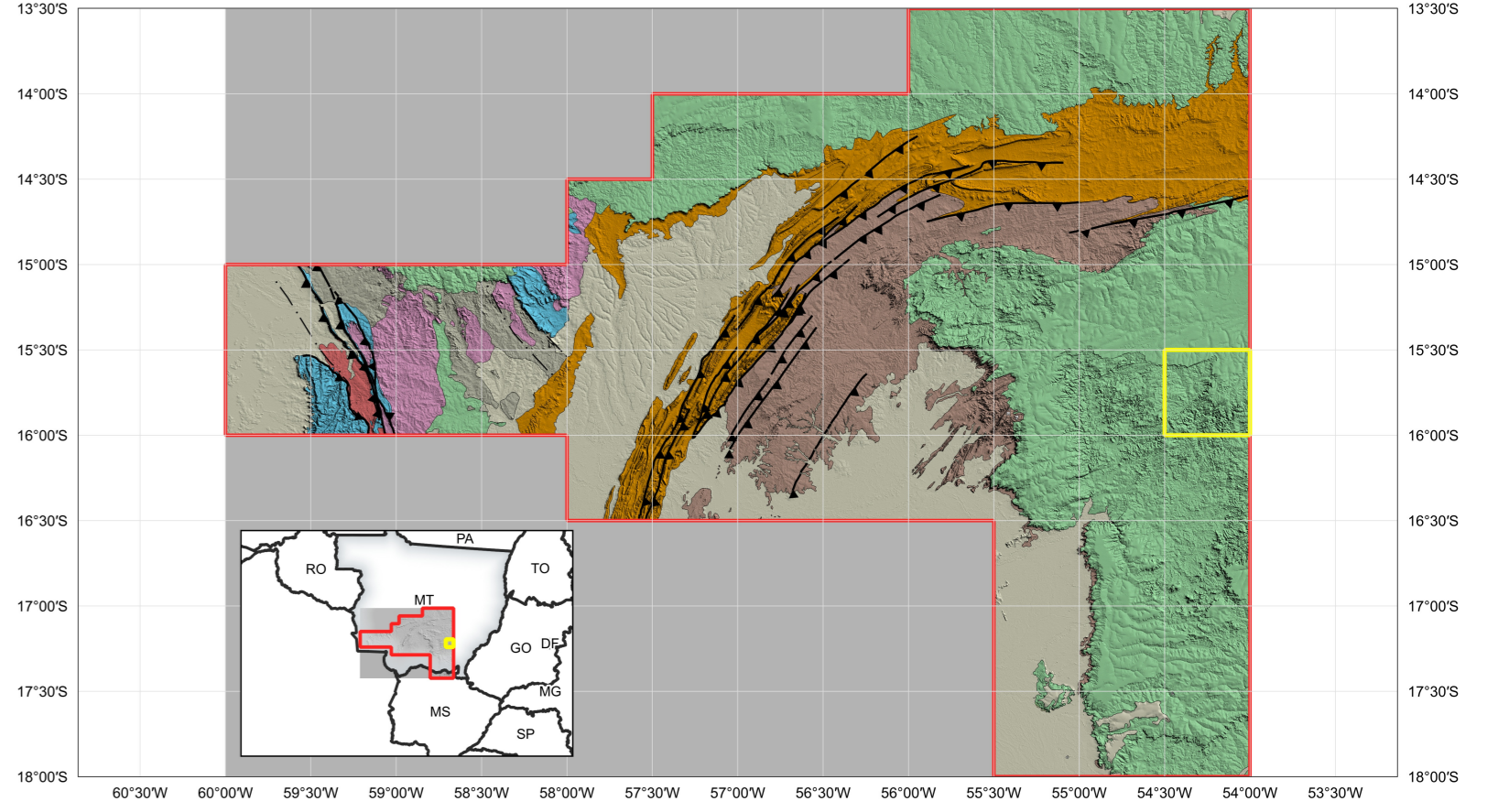


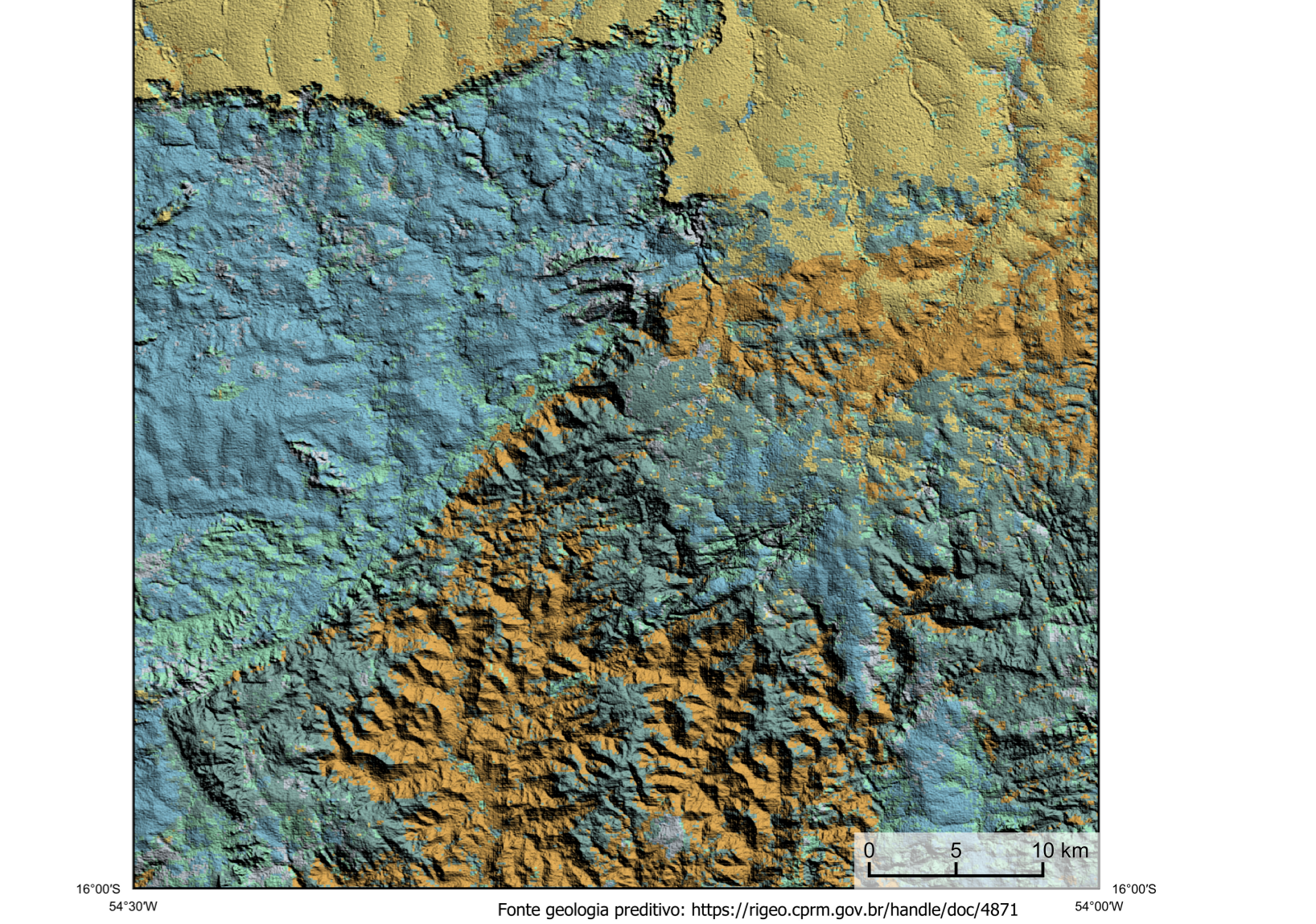
MODELO DIGITAL DO TERRENO E BASE CARTOGRÁFICA COM A IDENTIFICAÇÃO DAS ESTAÇÕES GEOQUÍMICAS DE SEDIMENTOS DE CORRENTE



NOTA TÉCNICA: Com objetivo subsidiar de informações geocientíficas as iniciativas e projetos de pesquisa mineral do setor privado... O modelo com a melhor combinação de hiperparâmetros é utilizado para prever as litologias... CITAÇÕES BIBLIOGRÁFICAS: CHEN, T.; & GUERTRIN, C., 2016. XGBoost: A Scalable Tree Boosting System...



LEGENDA GEOLÓGICA: BACIA SEDIMENTAR RES FANEROZOICAS, BACIAS PALEO-MESOZOICAS, PROVINCIA TOCANTINS (1.200-500 Ma), FAIXA ALTO PARAGUAI (600-470 Ma), Área de Anomalia (anomalia semiconsolidada).



LEGENDA GEOLÓGICA PREDITIVA: Pfp, Nfil, K3s, J1K1h, Dpg, C2P1a

RECURSOS MINERAIS: Substância e Status, Diamante. Não explorado, Diamante. Garmpo, Catiócio, Mina

CONVENÇÕES CARTOGRÁFICAS: Drenagem, Reserva indígena, Rodovias, Curso de água perene, Estados Brasileiro

LINHEAMENTOS GEOLÓGICOS: Linheamentos Magnetométricos Automatizados

ANOMALIAS GEOFÍSICAS: Anomalia do Gradiente Total (g = 2%)

CARTA DE ANOMALIAS FOLHA SD.21-Z-D-VI ESCALA 1 / 100.000