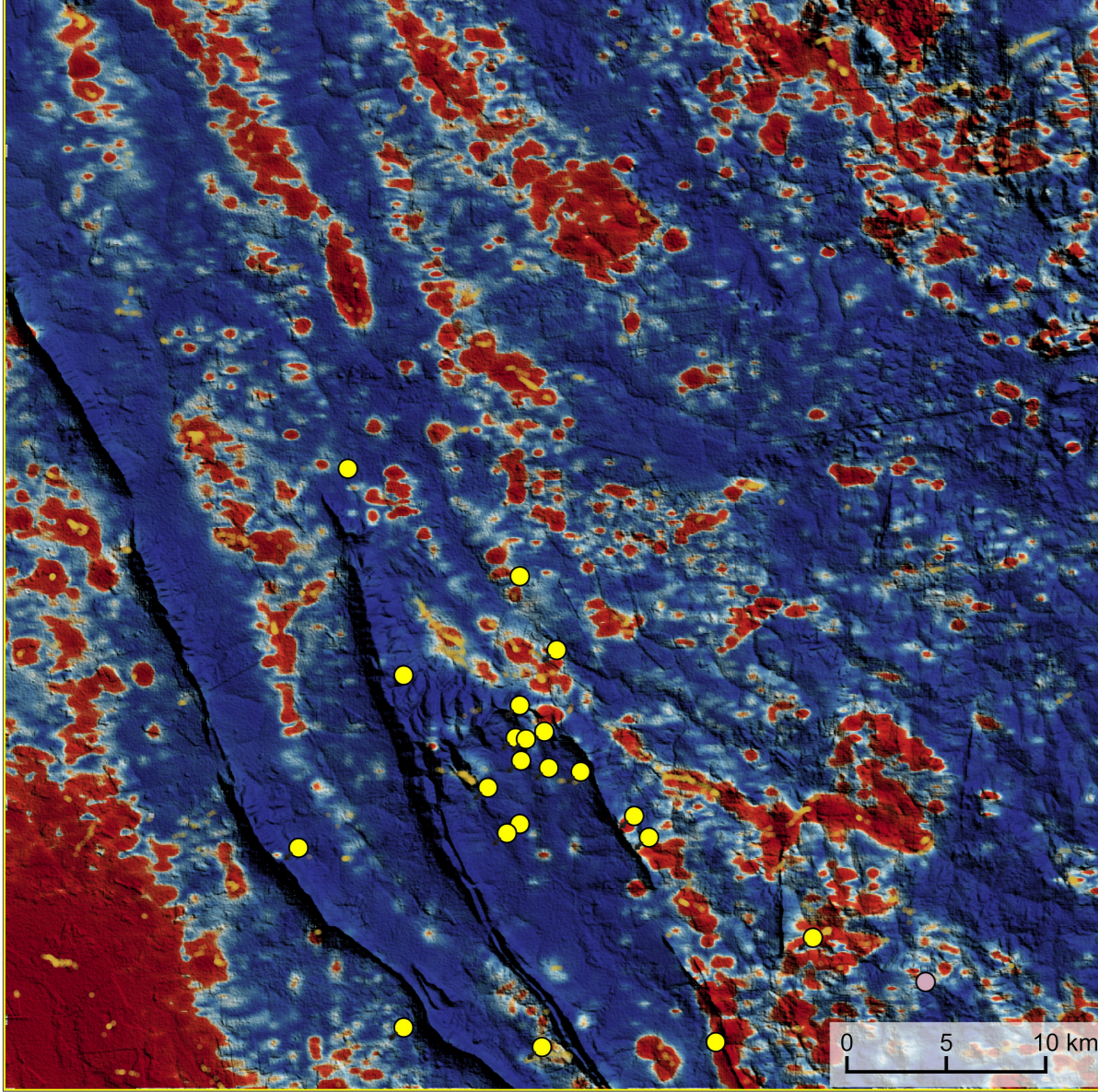


AEROGAMAESPECTROMETRIA – IMAGEM DE COMPOSIÇÃO TERNÁRIA RGB COM FUSÃO SRTM (K-eTh-eU)



Mostra a variação das concentrações relativas dos três radioelementos relacionados com os cores vermelho (K), verde (Th) e azul (U). A escala de cores varia de 0 a 1000 ppm. O espectro de cores varia de 0 a 1000 ppm, quando relacionado as máximas concentrações relativas nos três radioelementos, ao o preto, para os mínimos valores relativos.

AEROMAGNETOMETRIA - PRODUTO COM FUSÃO SRTM E DECONVOLIÇÃO DE EULER



Mapa de gradiente total a anomalia magnética e controlada em relação ao corpo causativo, o caráter dipolar e variável, o que simplifica a interpretação. Todavia, dimensões horizontais na anomalia em relação ao corpo causativo são extrapoladas. Recomenda-se a utilização deste produto para realizar a distribuição de radioelementos magnéticos na área, e também como forma de simplificar a interpretação dos mesmos. A deconvolução Euler utiliza derivadas do campo magnético amostrado para estimar a geometria das fontes magnéticas localizadas em subsuperfície. Neste trabalho foi empregado o índice I para a deconvolução de Euler com o intuito de realçar as estruturas lineares magnéticas da área.

MODELO DIGITAL DO TERRENO E BASE CARTOGRÁFICA COM A IDENTIFICAÇÃO DAS ESTAÇÕES GEOQUÍMICAS DE SEDIMENTOS DE CORRENTE

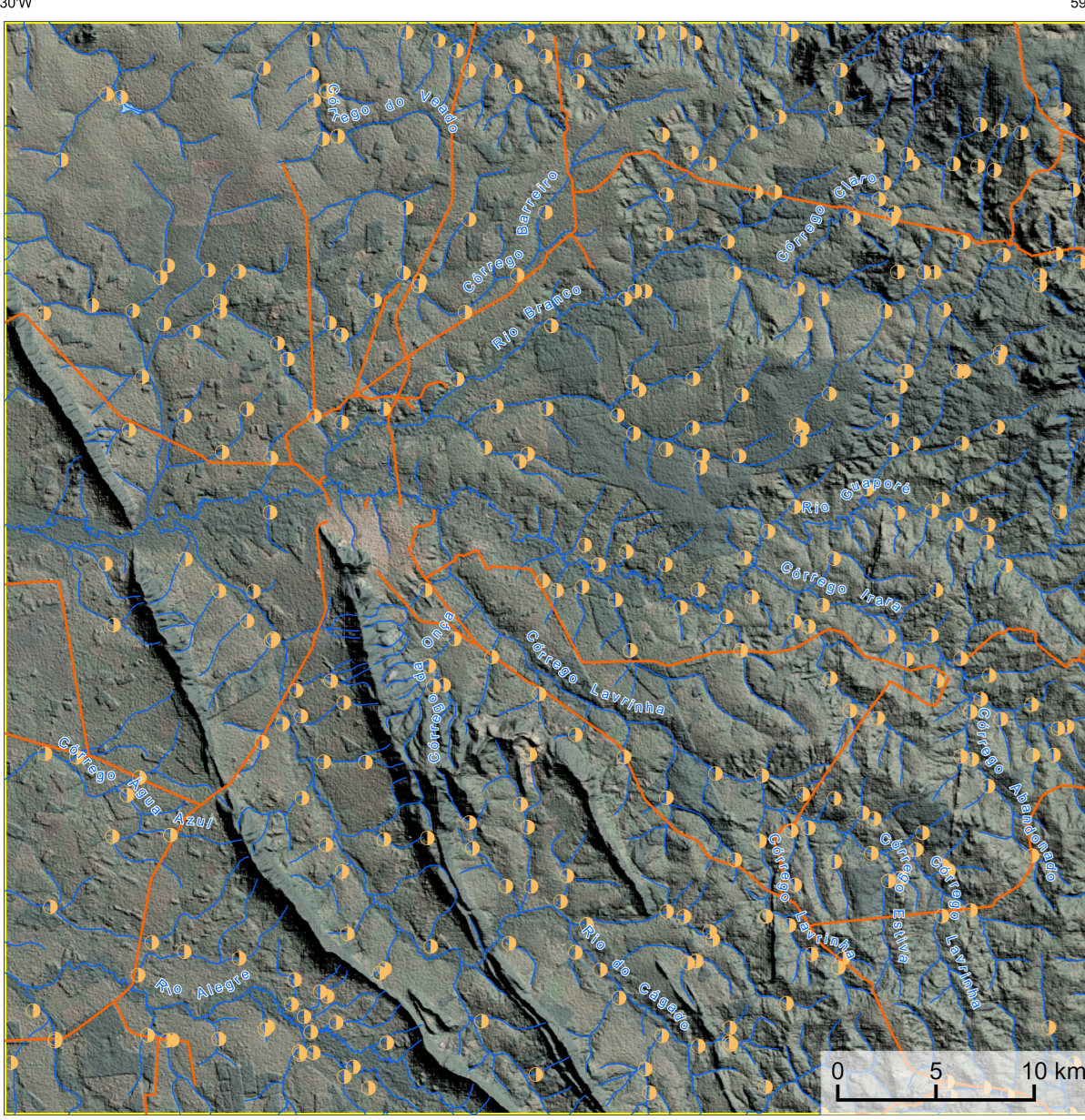
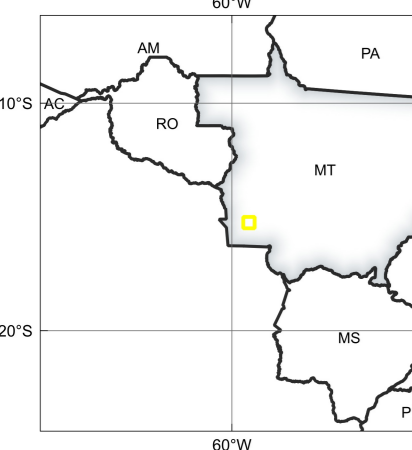
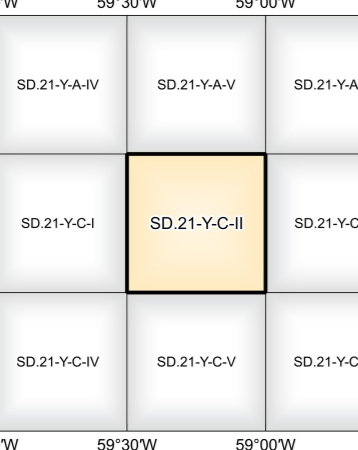


Imagem Google Earth - Novembro 2022

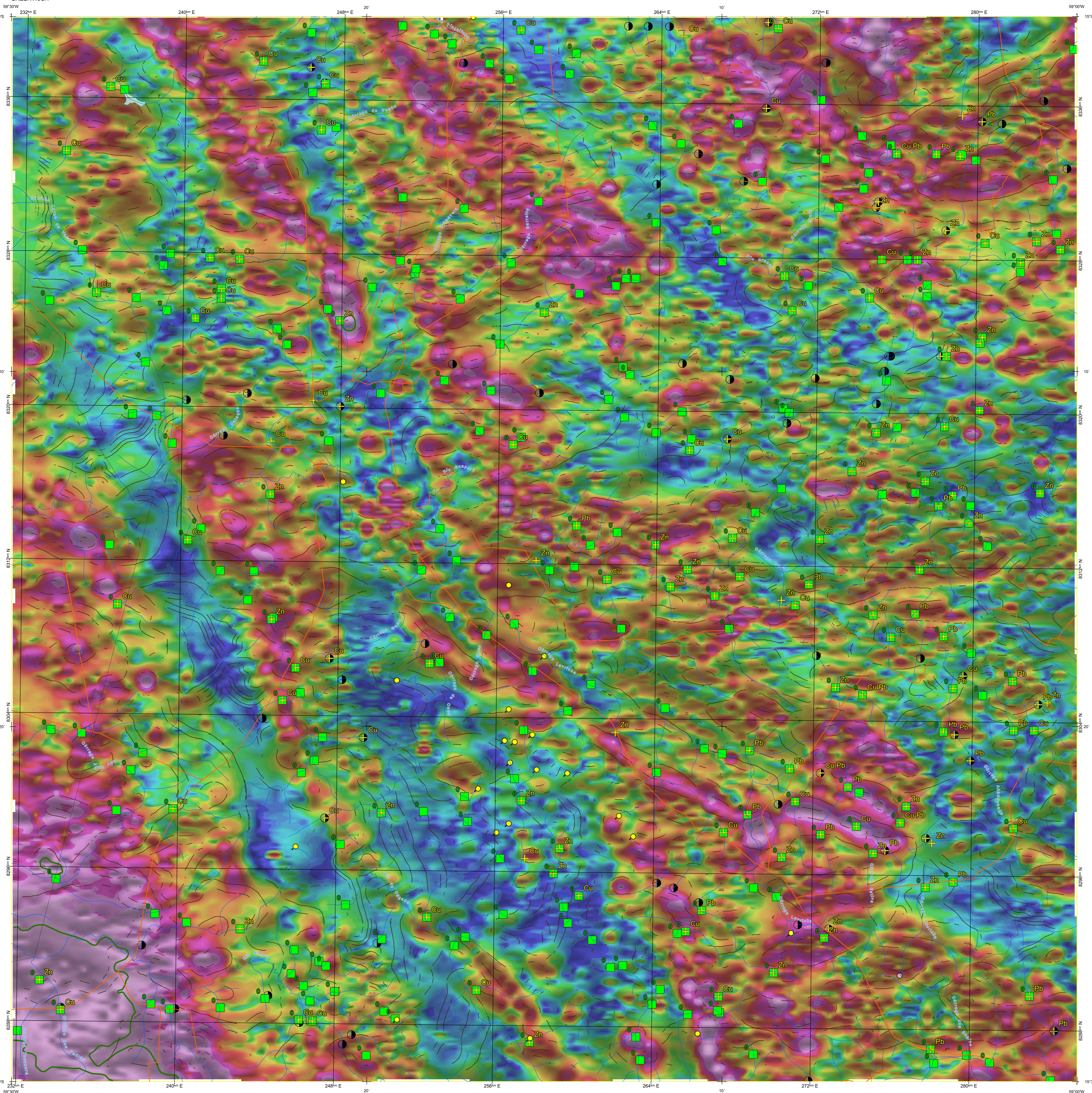
LOCALIZAÇÃO DA FOLHA



ARTICULAÇÃO DA FOLHA



FOLHA SD.21-Y-C-II GREENWICH



NOTA TÉCNICA

Com objetivo subsidiar de informações geocientíficas as iniciativas e projetos de pesquisa mineral do setor privado, o Serviço Geológico do Brasil-CPRM disponibiliza diversos produtos que visam auxiliar na definição de áreas potenciais para novas descobertas. Este novo produto designado "Carta de Anomalias" é apresentado para diversas áreas do território brasileiro, que incluem províncias minerais consolidadas ou em consolidação. A "Carta de Anomalias" é suportada por um banco de dados de imagens geológicas, geológicas e de recursos minerais, disponibilizado no site do Serviço Geológico do Brasil - CPRM.

O banco de dados aerogeométrico utilizado na construção deste produto foi extraído através do Projeto Mato Grosso - Área II, adaptado no ano de 2008, pelo Serviço Geológico do Brasil - CPRM. Este projeto possui empastamento entre as linhas de voos de 500 m na direção norte-sul e altura média de voos de 100 m. Linhas de contornos espaçadas de 10 km na direção leste-oeste complementam os dados. Devido às características dos equipamentos utilizados na aquisição dos dados, tem-se em média, ao longo de linha de voos uma leitura magnetométrica a cada 5 m e uma leitura aerogamaespectrométrica a cada 80 m.

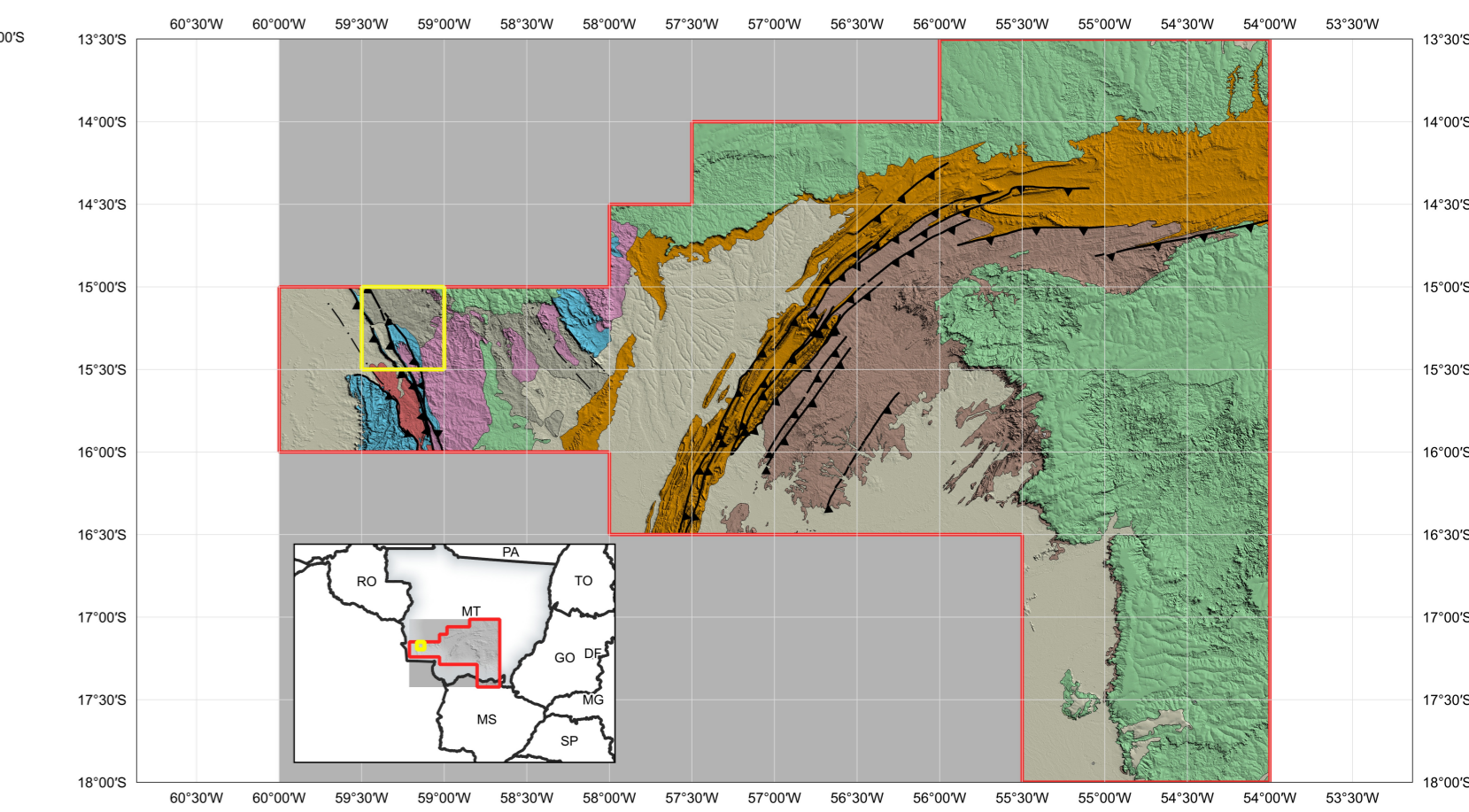
Os mapas geológicos preditivos (CRANKILL & READING, 2014; COSTA et al., 2019) - ENCARTE GEOLÓGICO PREDITIVO - apresentam resultados para o auxílio do mapeamento geológico utilizando machine learning para acelerar a cartografia geológica. A resolução e qualidade dos resultados cartográficos está diretamente relacionada aos dados de entrada. Foi utilizado como dados de entrada levantamentos aerogeométricos com 500 m de espaçamento de linhas de voos e interpolados em grid com tamanho de células de 125 m. Imagens de sensoramento remoto Landsat 8 são usadas (0,325 - 0,600 µm), 4 (0,637 - 0,680 µm), 6 (1,560 - 1,660 µm) e 7 (2,100 - 2,300 µm). Além da cartografia geológica em escala 1:250k, utilizada como target (alvo), a metodologia consiste em separar todos os dados em folhas 1:100k e ajustar qualquer diferença de projeção geográfica, bem como reprojeter todas as imagens para a menor resolução dos dados.

MINISTÉRIO DE MINAS E ENERGIA SECRETARIA DE GEOLOGIA, MINERAÇÃO E TRANSFORMAÇÃO MINERAL SERVIÇO GEOLÓGICO DO BRASIL - CPRM

PROGRAMA GEOLOGIA, MINERAÇÃO E TRANSFORMAÇÃO MINERAL AÇÃO LEVANTAMENTOS GEOLÓGICOS E INTEGRAÇÃO GEOLÓGICA REGIONAL CARTA DE ANOMALIAS - ESCALA 1:100.000

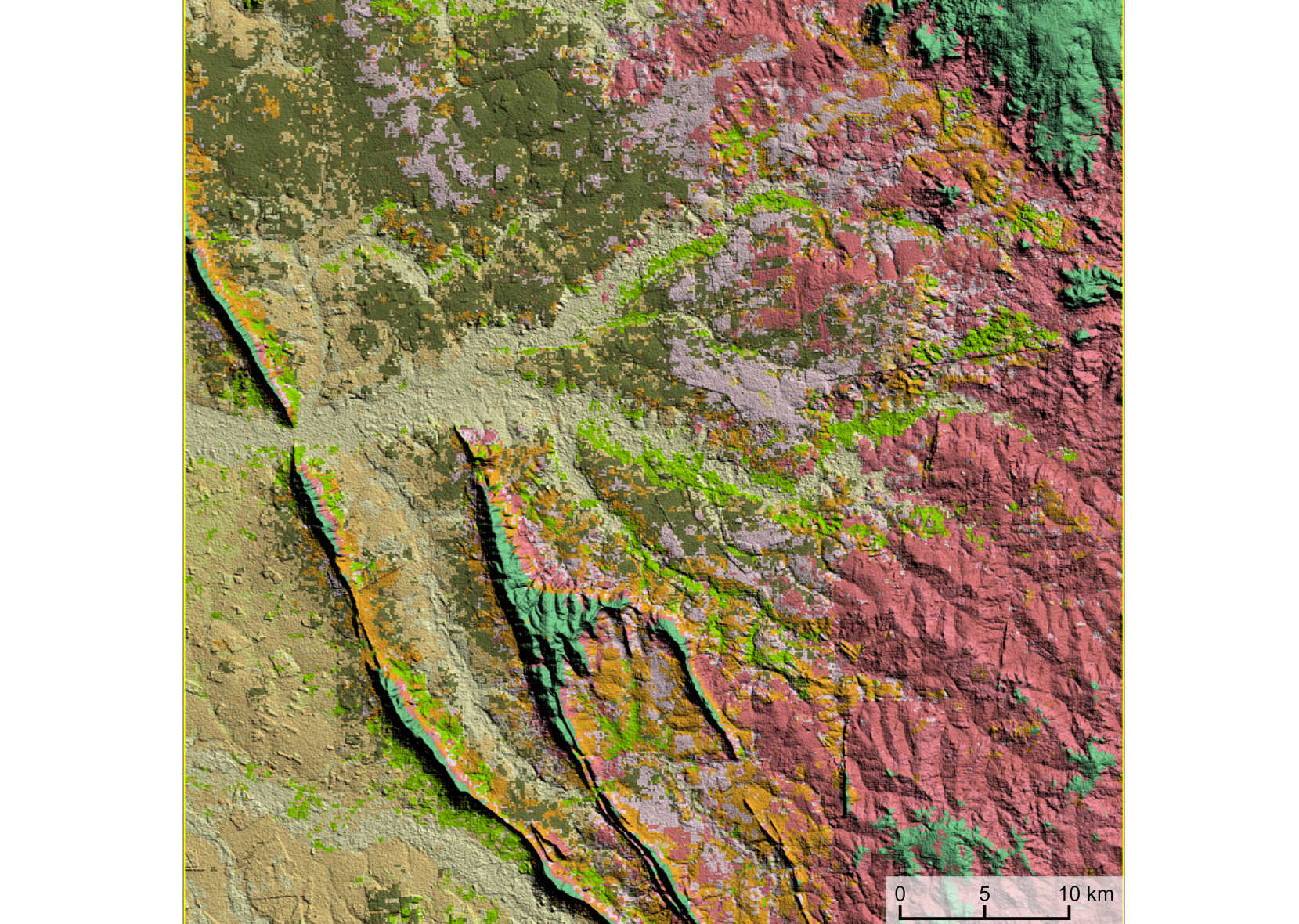
CARTA DE ANOMALIAS FOLHA SD.21-Y-C-II ESCALA 1:100.000 - SGB/CPRM, 2022

ENCARTE GEOTECTÔNICO



BACIAS SEDIMENTARES FANEROZOICAS BACIAS PALEO-MESOZOICAS PROVÍNCIA TOCANTINS (1.200-500 Ma) FAIXA ALTO PARAGUAI (600-470 Ma) Área de Impacto (evento astrobiológico documentado) Margem Passiva (associação OIP e turbiditas)

ENCARTE GEOLÓGICO PREDITIVO



Legenda Geológica Preditiva OIPa NP1a NP1b NP1c NP1d NP1e NP1f NP1g NP1h NP1i NP1j NP1k NP1l NP1m NP1n NP1o NP1p NP1q NP1r NP1s NP1t NP1u NP1v NP1w NP1x NP1y NP1z

RECURSOS MINERAIS

Substância e Status Ouro, Garmopio, Ouro, Não explorado, Brita, Mina

CONVENÇÕES CARTOGRÁFICAS

Drenagem, Rodovias, Curso de água perene, Linhas Geofísicas, Anomalias Geofísicas

ANOMALIAS GEOFÍSICAS

Princípio Geofísico, Anomalias Geofísicas, GT FUSÃO ISA

CRÉDITOS DE AUTORIA

Ministry of Mines and Energy, Secretary of Geology, Mining and Transformation of Mineral, Director of the Geological Survey of Brazil, etc.

CARTA DE ANOMALIAS FOLHA SD.21-Y-C-II ESCALA 1 / 100.000

Map footer containing logos of SGB, CPRM, and other institutions, along with contact information and a disclaimer.