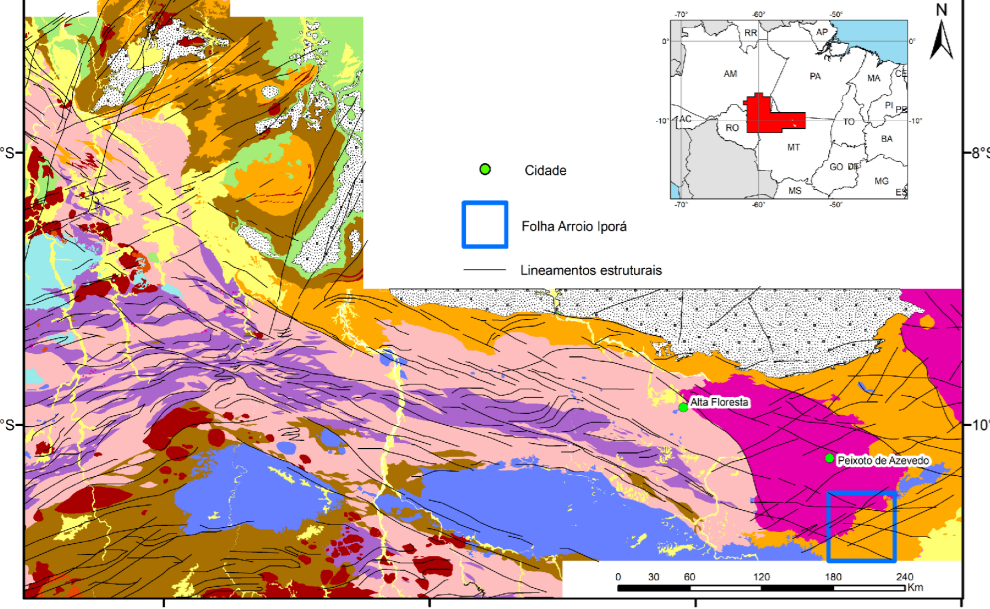
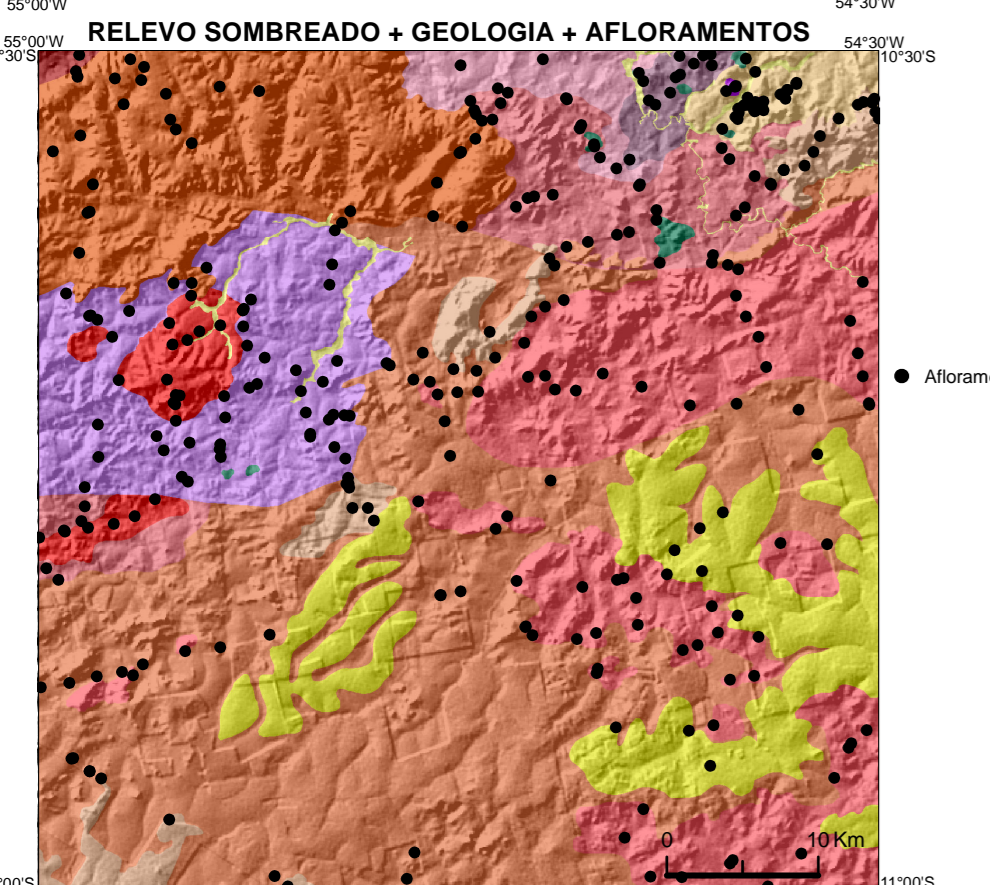
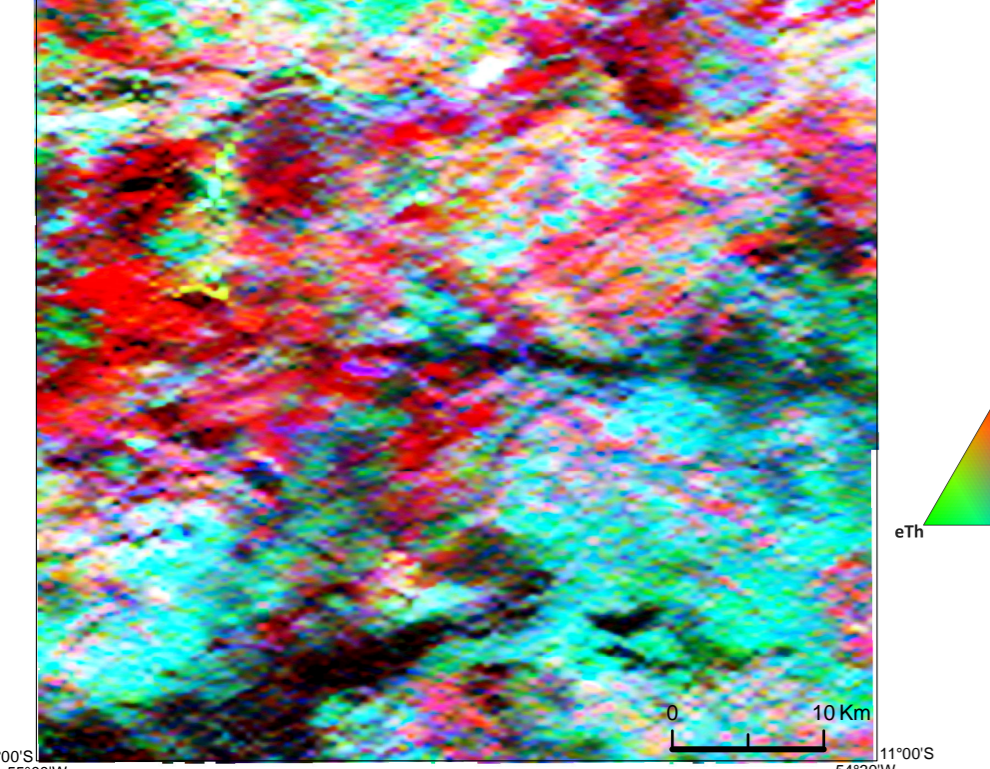
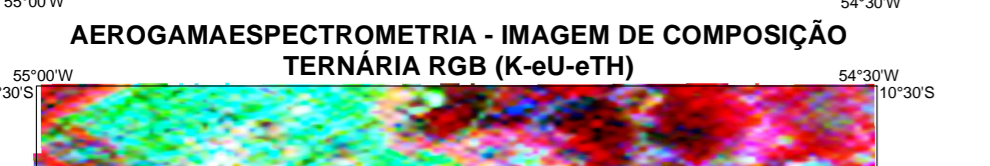
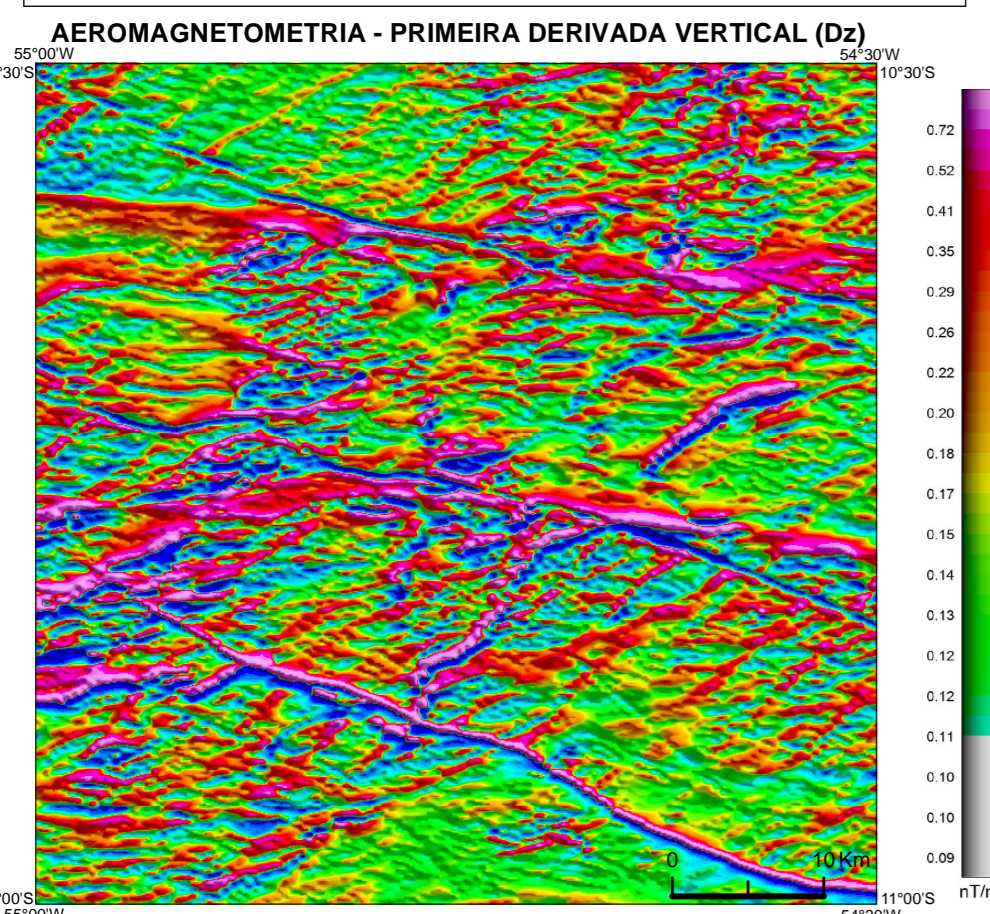


ENCARTE TECTÔNICO



Geological legend table with columns for geological age (Paleozoico, Mesozoico, Cenozoico) and rock types (Sedimentares, Metamórficas, Ígneas).

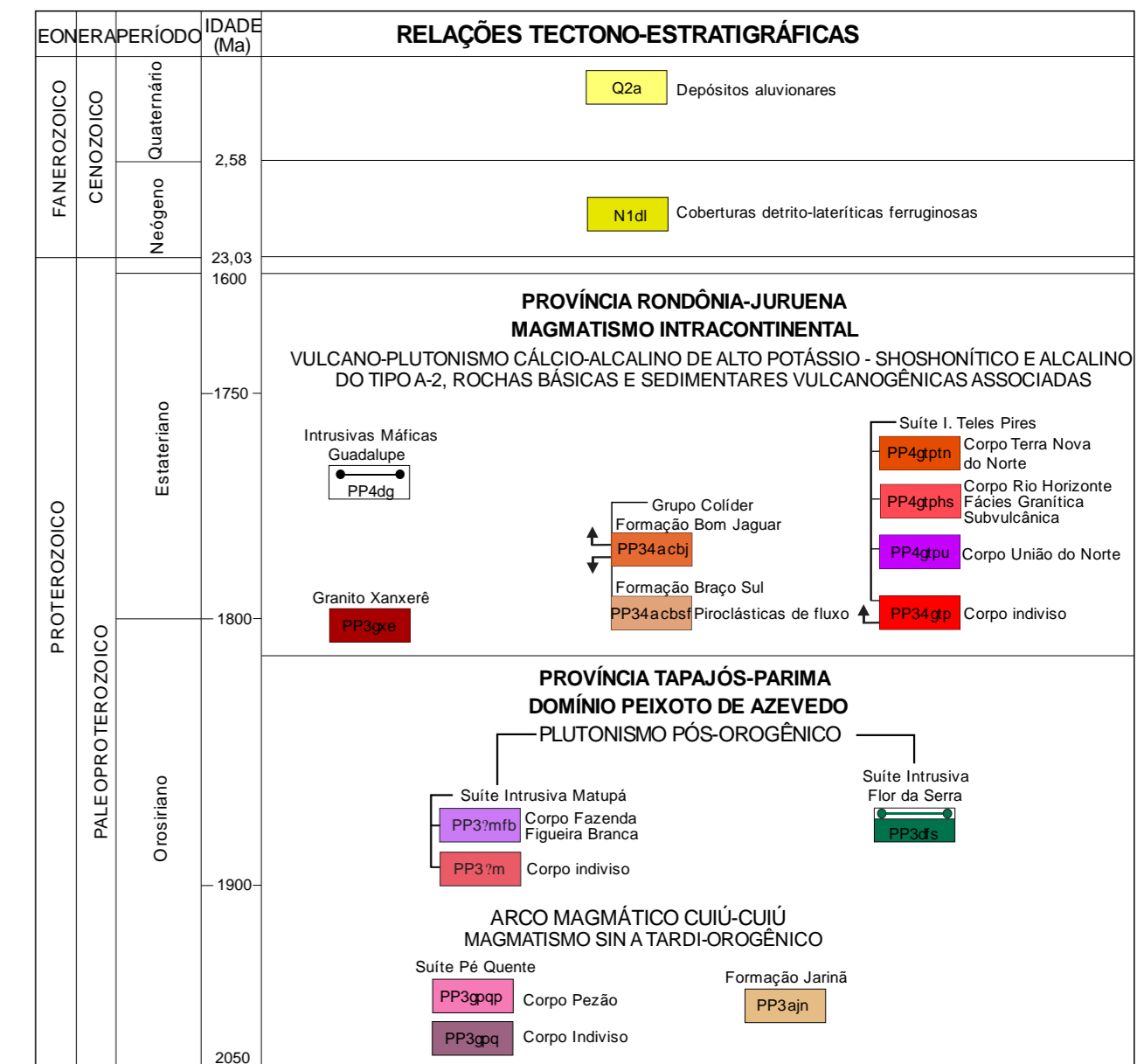
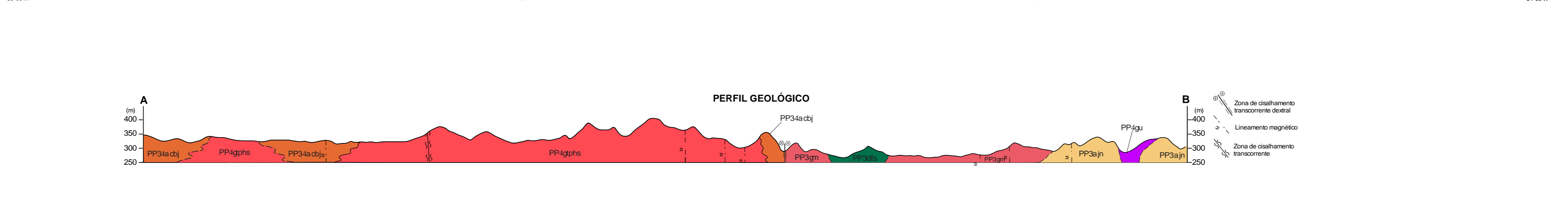
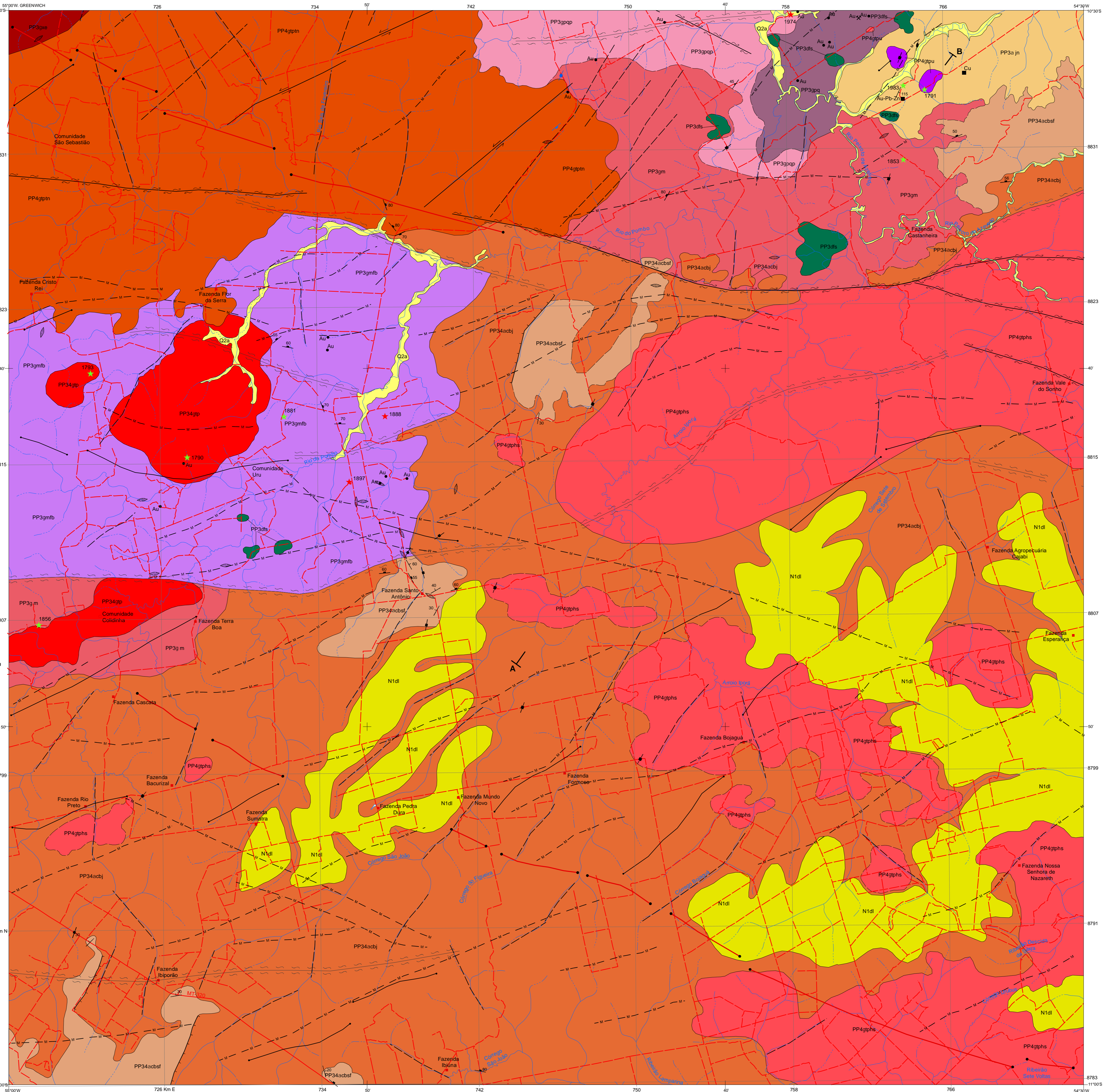


BASE CARTOGRÁFICA
BASE PROJEÇÃO: UTM, zona 18S, Datum: SIRGAS 2000, Escala: 1:100.000, Datum Horizontal: SIRGAS 2000.

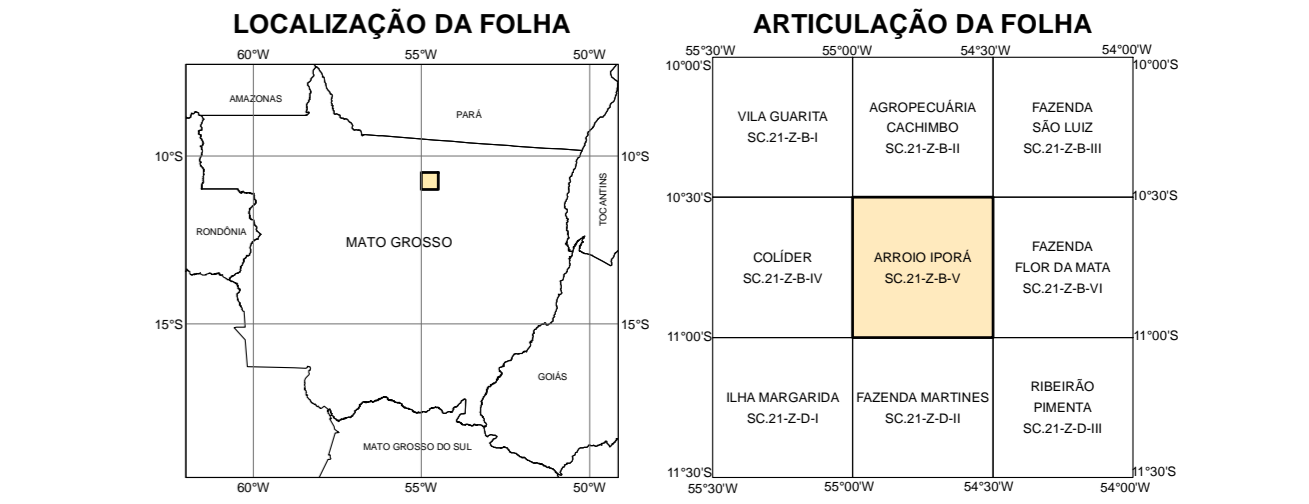
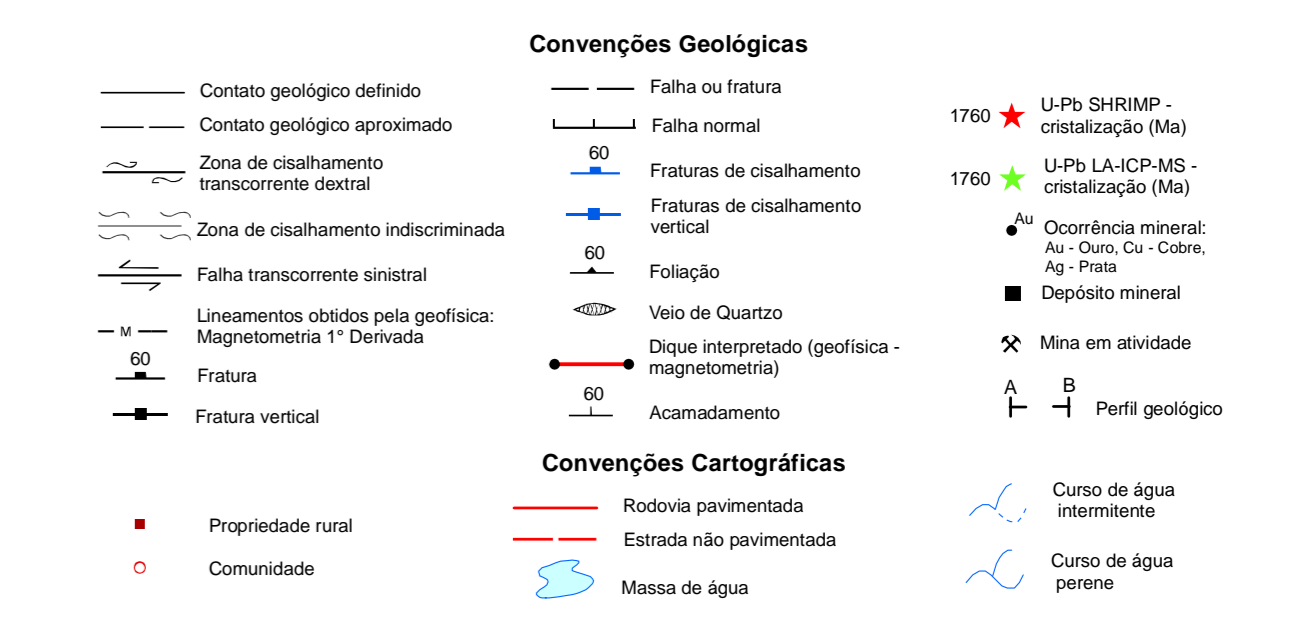
Equipe Técnica Responsável: Dóbia Regina Vieira dos Santos, Cibele Ladeira Alves, Francisco Sene Rios, Danilo Barbosa Vieira Furtado, Paulo Fernando V. Boas Meneguete.

Citação Bibliográfica: Santos et al., (2022)
Referência Bibliográfica: SANTOS, D. R. V.; ALVES, C. L.; RIOS, F. S.; FUENTES, D. B. V.; MENEGHINI, P. F. V. B. Carta geológica: FOLHA ARROIO IPORÁ - SC.21-Z-B-V - Escala 1:100.000. Goiânia: SGB-CPRM, 2022. Projeto Geologia e Potencial Mineral da Província Rondonia-Juruena - Subárea União do Norte. Mapa col.

FOLHA SC.21-Z-B-V ARROIO IPORÁ



UNIDADES LITOESTRATIGRÁFICAS
CENOZOICO (CZ)
Paleozoico
Proterozoico
Paleoproterozoico



AVISO LEGAL
O conteúdo cartográfico desta carta foi elaborado pelo Serviço Geológico do Brasil - CPRM, com base em dados obtidos através de trabalhos próprios e de informações de terceiros. O SGB-CPRM não garante (i) que o conteúdo apresentado ou as informações nele contidas são corretas e atualizadas em todos os aspectos; (ii) que o conteúdo e o acesso a ele estejam sujeitos a alterações sem aviso prévio; (iii) a total precisão de quaisquer dados ou informações contidas no conteúdo; (iv) que as informações sejam precisas, atualizadas e corretas em todos os aspectos; (v) que as informações sejam corretas e atualizadas em todos os aspectos; (vi) que as informações sejam corretas e atualizadas em todos os aspectos; (vii) que as informações sejam corretas e atualizadas em todos os aspectos; (viii) que as informações sejam corretas e atualizadas em todos os aspectos; (ix) que as informações sejam corretas e atualizadas em todos os aspectos; (x) que as informações sejam corretas e atualizadas em todos os aspectos.

CARTA GEOLÓGICA
FOLHA ARROIO IPORÁ

ESCALA 1:100.000

PROJEÇÃO UNIVERSAL TRANSVERSA DE MERCATOR

Origem da quilometragem UTM: equador e Meridiano Central 57°

acrescidas as constantes: 10.000Km e 500Km, respectivamente.

Datum Horizontal: SIRGAS 2000

Declinação magnética do centro da folha, 19° 10' W, cresce 8' anualmente.

2022

