

SINOPSE GEOLÓGICA

INTRODUÇÃO O Projeto São Francisco é o resultado de uma parceria entre o Estado Federal, através do CPRM...

ESTRATIGRAFIA A estratigrafia clássica definida regionalmente para o Grupo Bambuí por diversos autores...

Aluviões (QH) São sedimentos inconsolidados, de natureza arenosa, argilo-argilosa...

Terraços Aluviais (TQi) São sedimentos arenosos, inconsolidados, bege e amarelados...

Coberturas Elúvio-Coluviais (QPH): São sedimentos arenosos, inconsolidados e ocorrem em áreas...

Coberturas Arenosas Elúvio-Coluviais (TQd): Compreendem sedimentos difíceis inconsolidados arenosos...

GRUPO AREADO Grupo Areado Individual (Ka) Predominam arenitos classe a arenitizados e amarelado-estranhamente...

GRUPO SANTA FE Grupo Santa Fe Individual (PCaF) Predominam diabásios, siltitos e argilitos laminados...

GRUPO BAMBUÍ Teto de Sistema de Mar Baixo (TSMB) Faixas de Plataforma Rasa Associação de Facies B (NPb1 e NPb2):

Trato de Sistema de Mar Alto (TSMa) Associação de Facies A (NPc1) ocorre camadas normalmente tabulares a lentiformes...

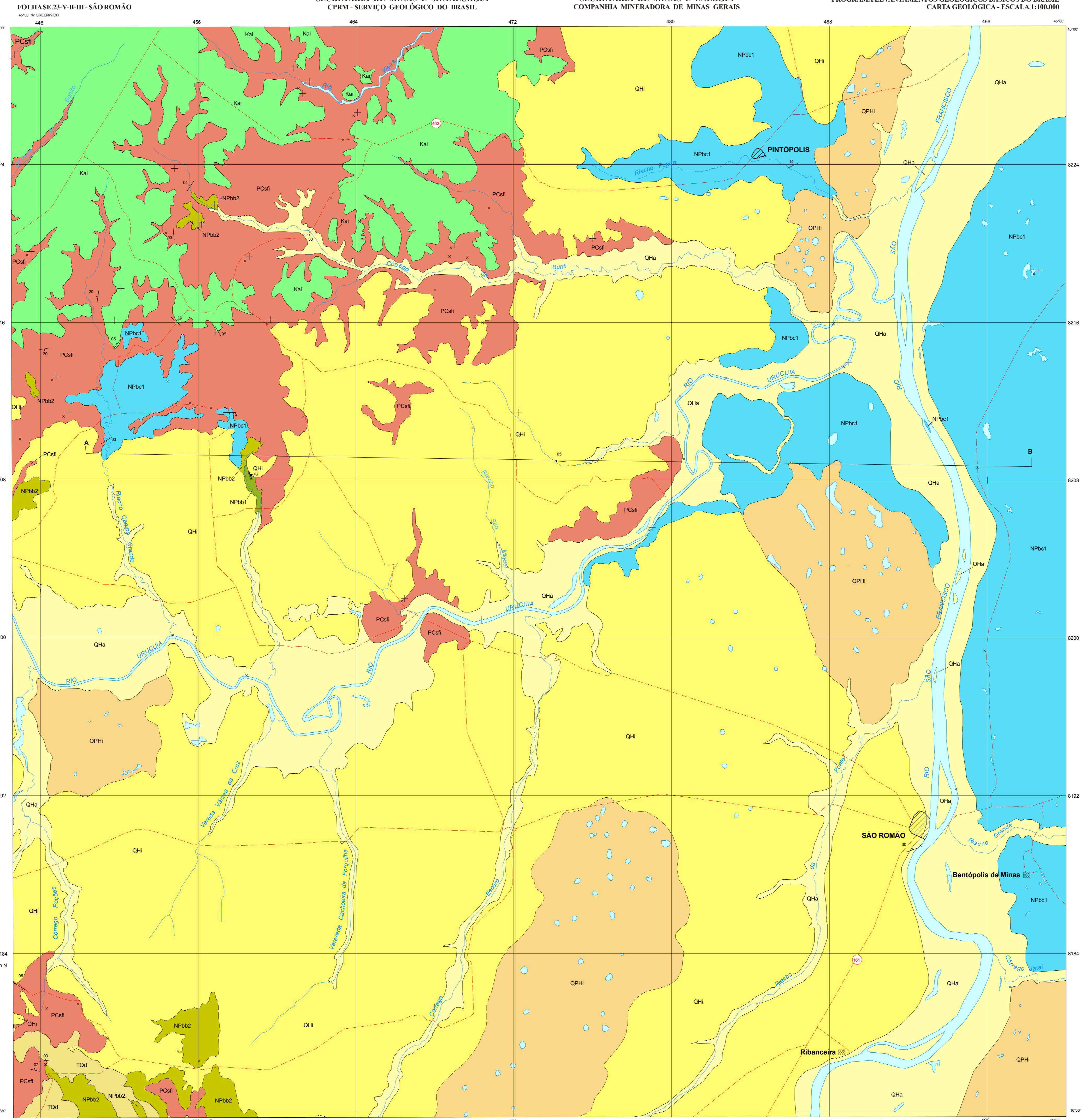
GEOLÓGICA ESTRUTURAL E METAMORFISMO A deformação aliada de modo progressivo sobre os sedimentos do Grupo Bambuí...

RECURSOS MINERAIS A área não apresenta um panorama de grandes potencialidades minerais...

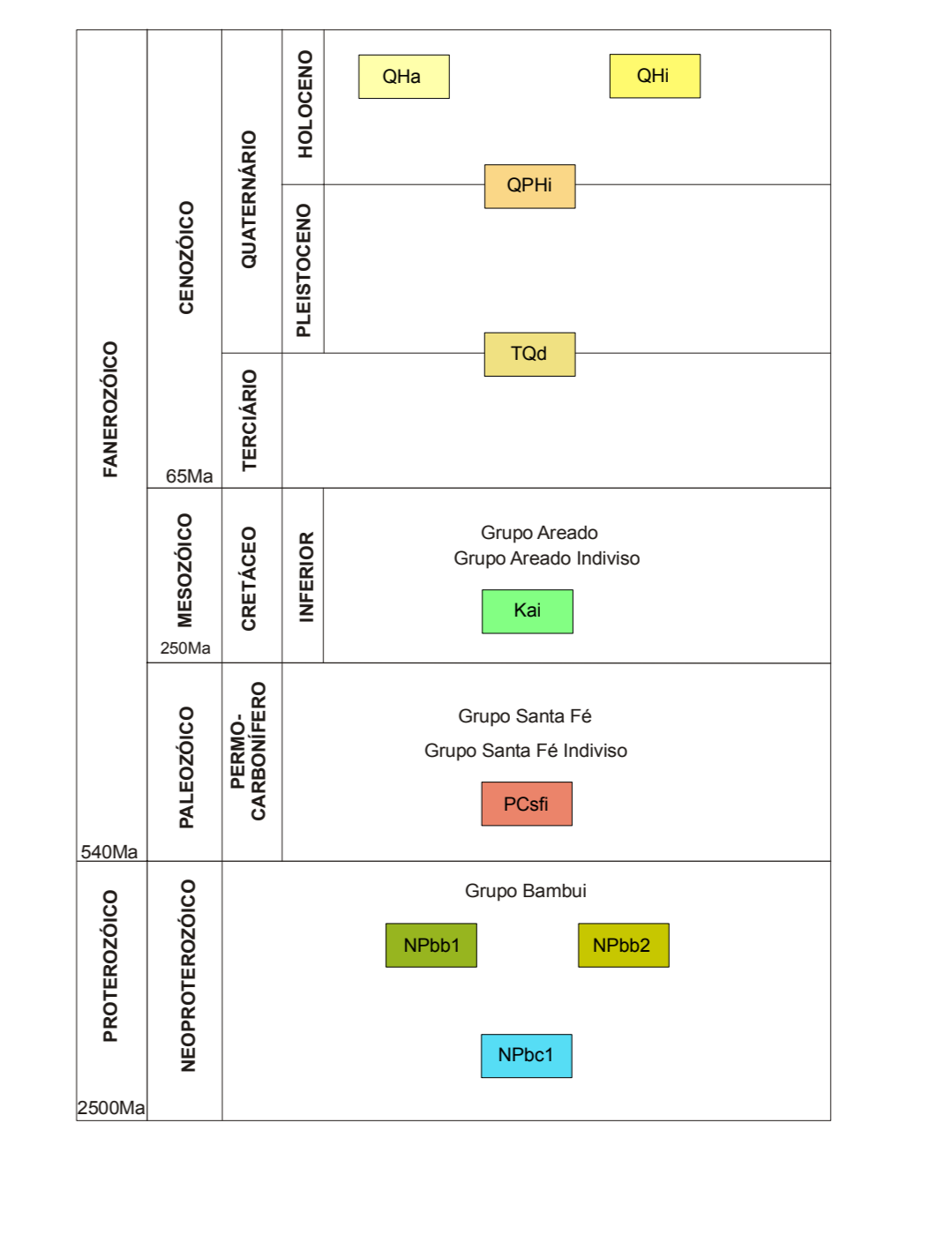
Argila e espessolito - Nas coberturas elúvio-colúviais há grande incidência de lagoas-tóxicas...

Diamante - No Grupo Santa Fe os diabásios são promissores para a prospecção de diamante...

Fossilífero - Na Associação de Facies B, tanto no arenoso quanto nos siltitos foram realizados testes...



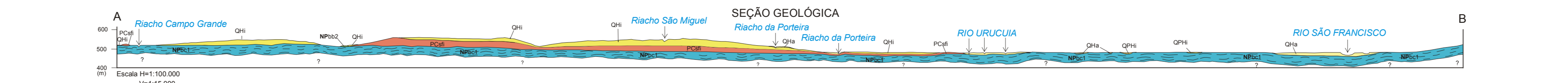
RELAÇÕES ESTRATIGRÁFICAS



- Legend for geological units: QHs, QH, QPH, QPHi, TQi, Ka, NPc1, NPb1, NPb2.

- Legend for geological groups: Grupo Areado (Ka), Grupo Santa Fe (PCaF), Grupo Bambuí (NPc1, NPb1, NPb2).

- Legend for geological symbols: Contato definido, Contato aproximado, Acumanto com mergulho médio, Acumanto horizontal, Folição micítica com mergulho médio, Lineação B com cimento médio, Afloramento descrito, Cursos d'água, Lagoa, Cidade, Distrito, Estado sem pavimentação, Jurisdição Estadual.



Localização da folha no estado (state map), Projeção Universal Transversa de Mercator (UTM), Escala 1:100,000, and author information.

Articulação da Folha (map grid), Projeção Universal Transversa de Mercator (UTM), Escala 1:100,000, and author information.

Ministério de Minas e Energia logo, Governo Federal logo, CPRM logo, COMIG logo, and other institutional logos.