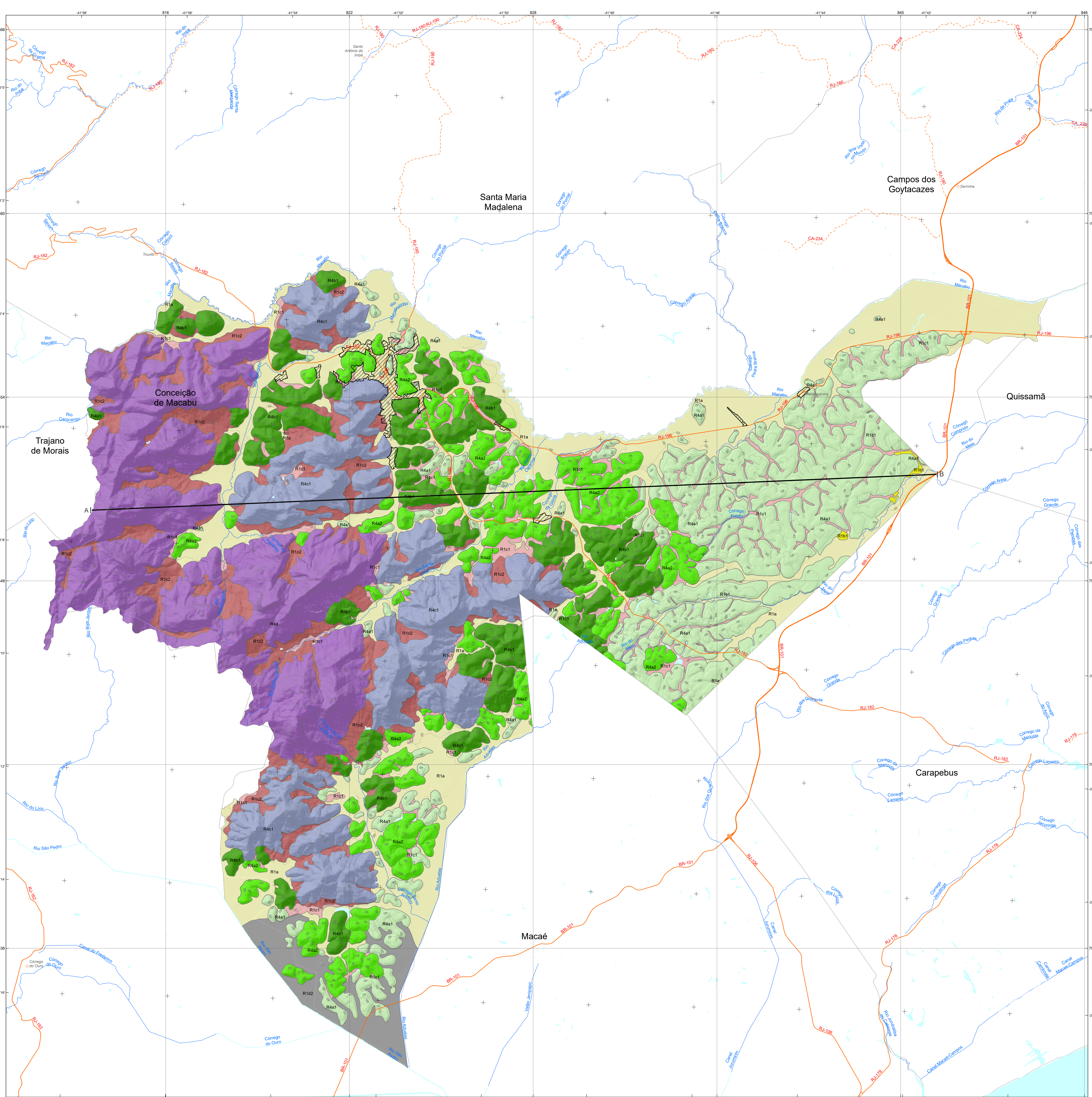
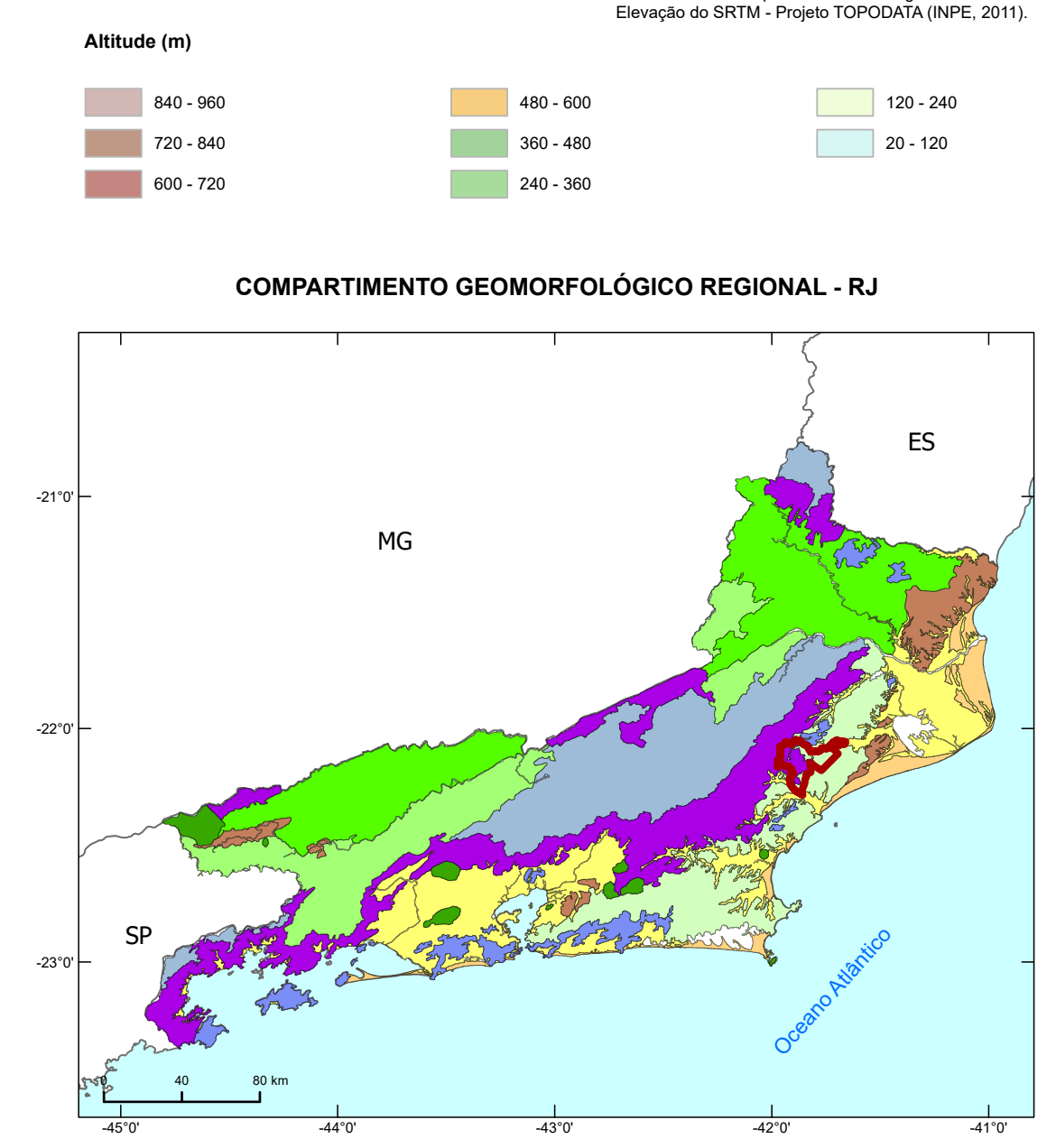
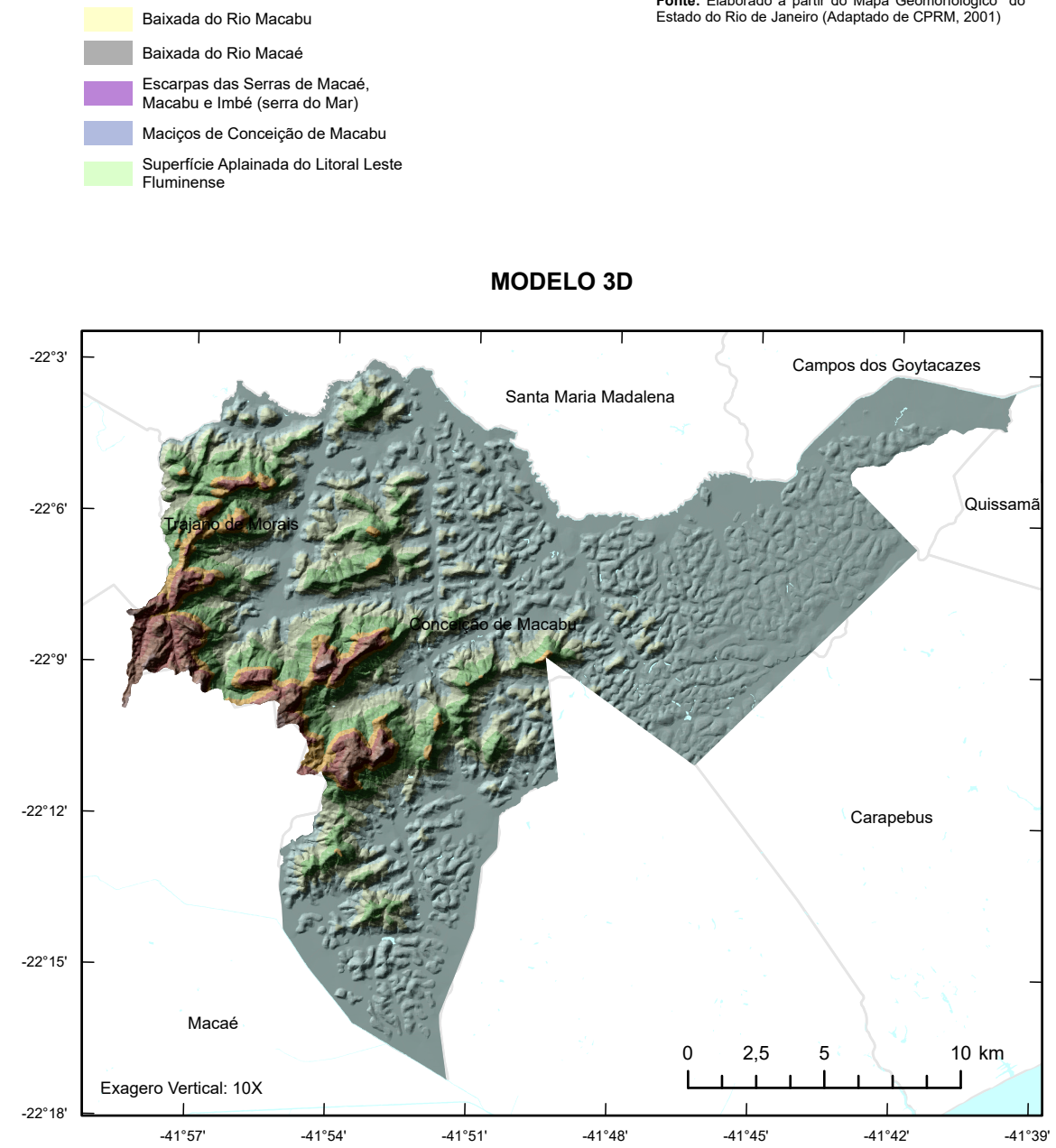
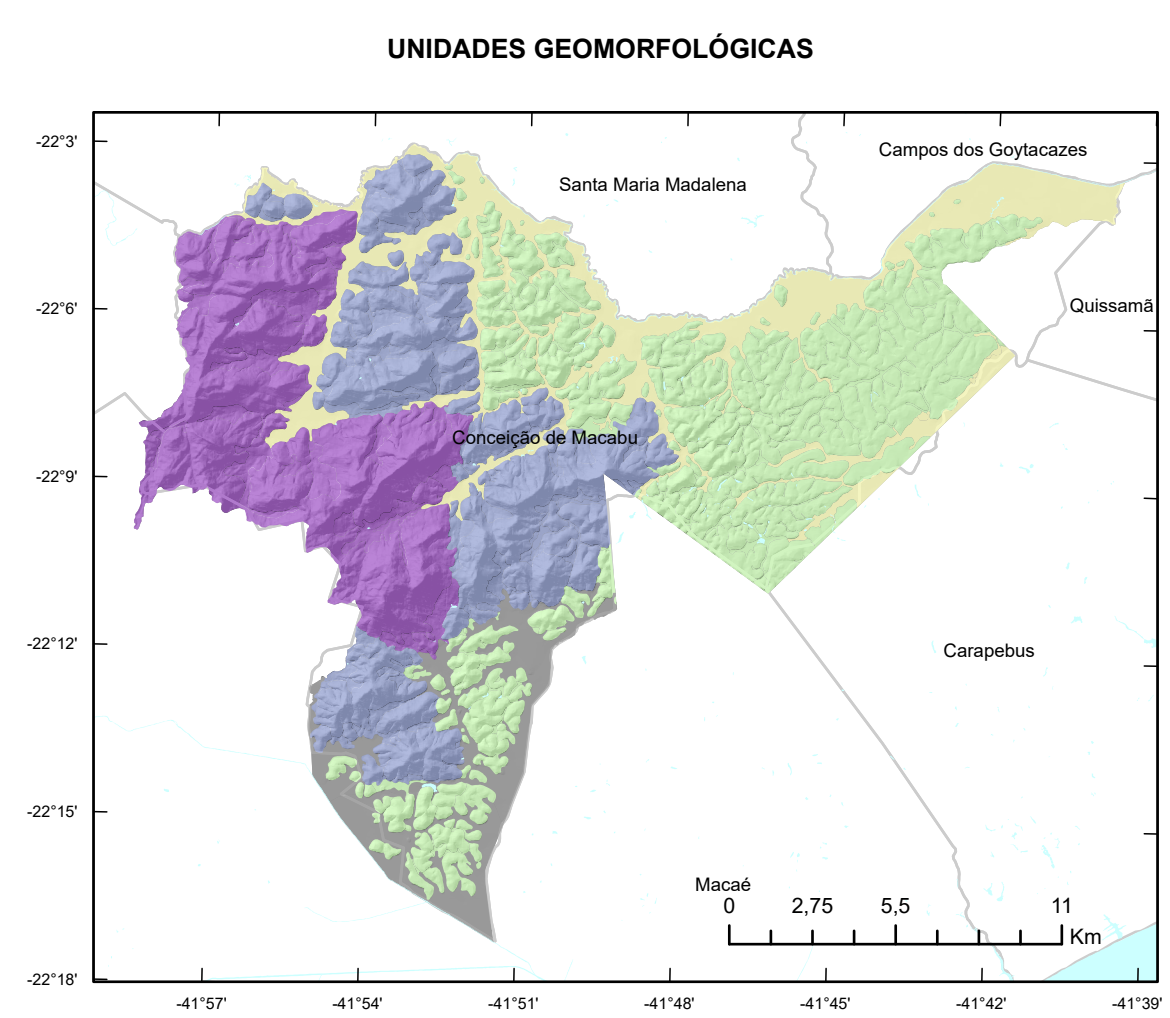
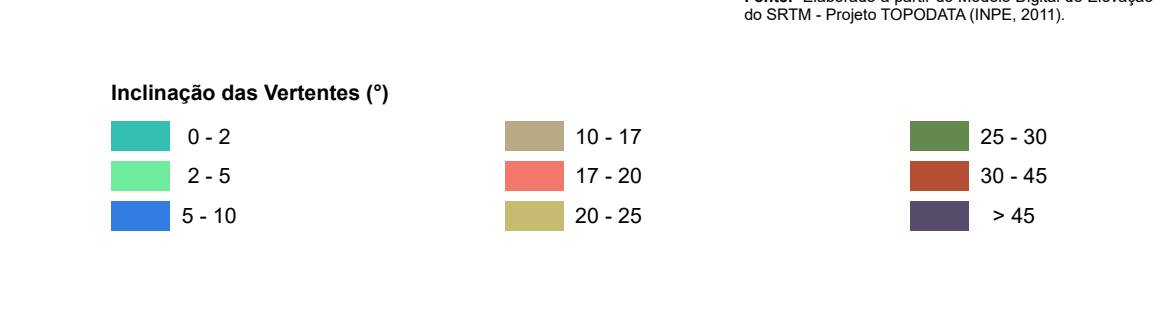
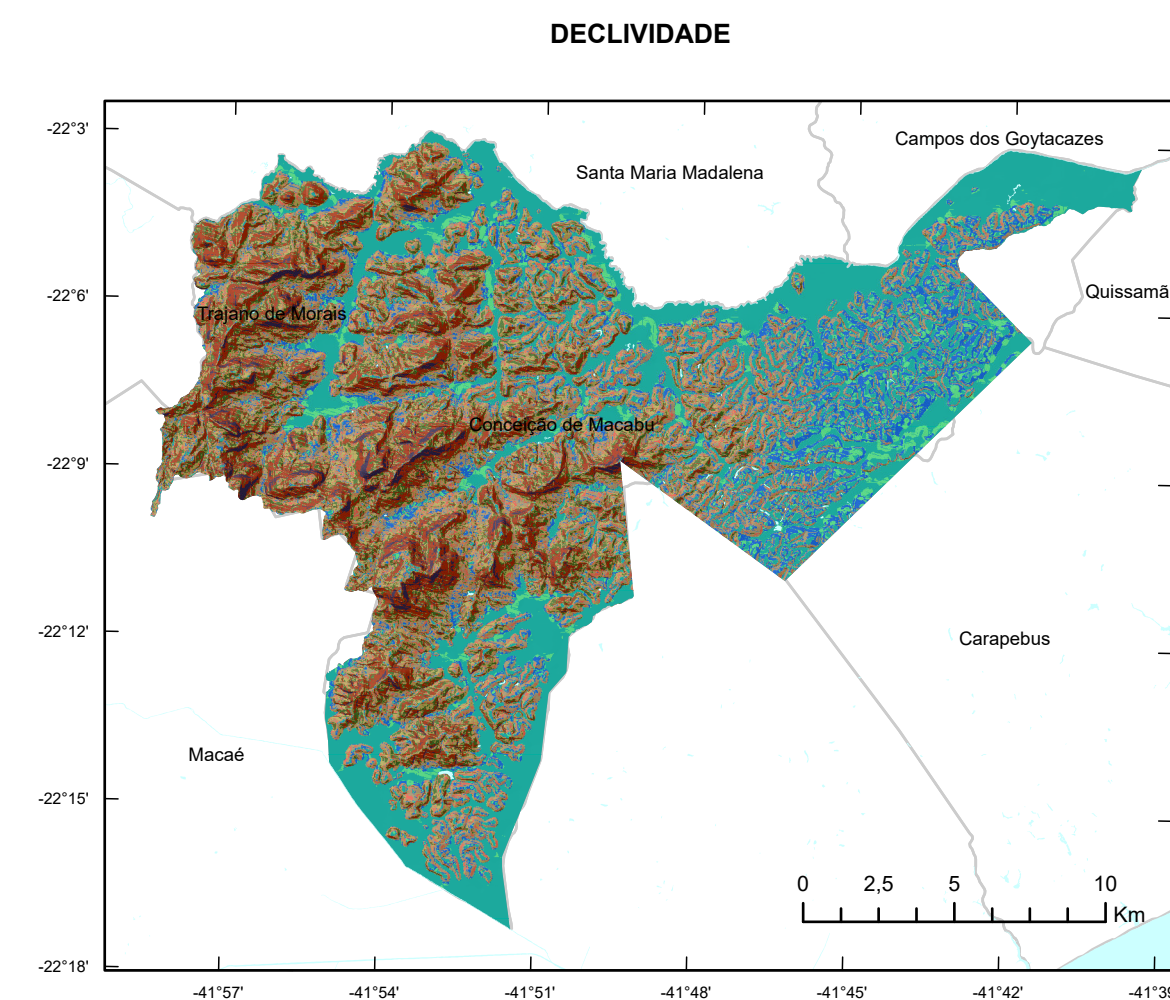
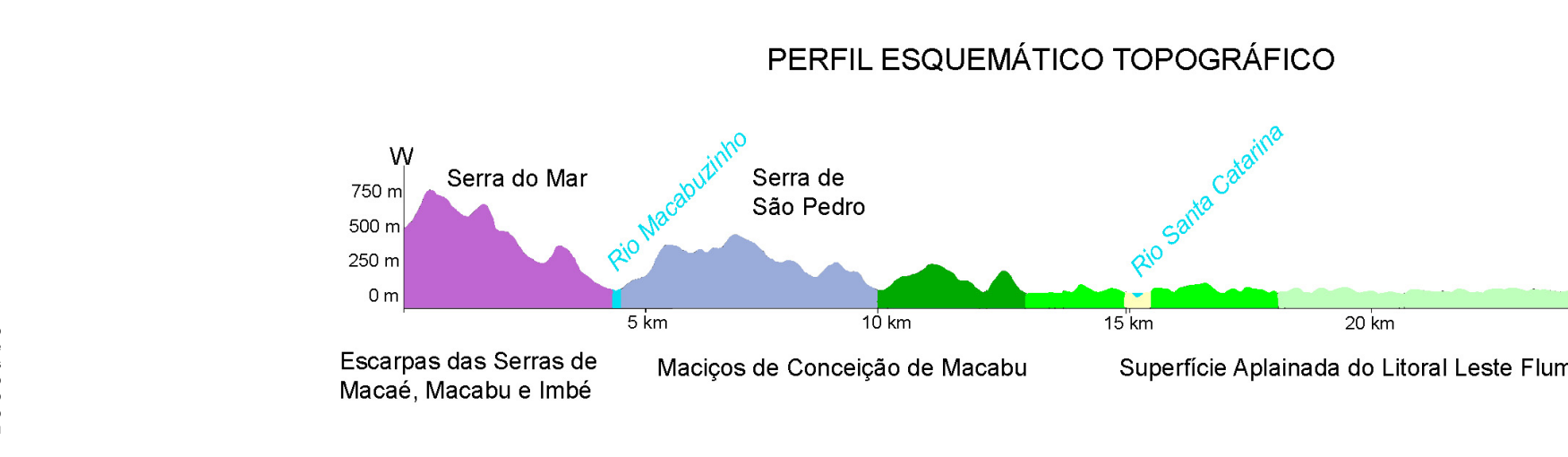


MUNICÍPIO CONCEIÇÃO DE MACABU - RJ



NOTA: O mapeamento sistemático de padrões de relevo em nível municipal consiste num produto elaborado para subsidiar o "Programa Cartas Municipais de Base Cartográfica" da Secretaria de Geologia, Mineração e Transformação Mineral do Serviço Geológico do Brasil - IPT/CPRM. O IPT/CPRM tem a honra de apresentar este produto elaborado pelo Serviço Geológico do Brasil - IPT/CPRM em parceria com o Município de Conceição de Macabú. O IPT/CPRM não se responsabiliza por danos ou prejuízos decorrentes do uso indevido das informações aqui apresentadas. O IPT/CPRM não se responsabiliza por danos ou prejuízos decorrentes do uso indevido das informações aqui apresentadas. O IPT/CPRM não se responsabiliza por danos ou prejuízos decorrentes do uso indevido das informações aqui apresentadas.



**CRÉDITOS TÉCNICOS**  
MINISTÉRIO DE MINAS E ENERGIA  
SECRETARIA DE GEOLOGIA, MINERAÇÃO E TRANSFORMAÇÃO MINERAL  
MINISTRO DE ESTADO  
Alexandre Silveira de Oliveira  
SECRETÁRIO DE GEOLOGIA,  
MINERAÇÃO E TRANSFORMAÇÃO MINERAL  
Vitor Eduardo de Almeida Saback  
DIRETORIA EXECUTIVA  
Diretor Presidente Interino  
Cassiano de Souza Alves  
Diretor de Hidrologia e Gestão Territorial  
Alicia Silva de Castro  
Diretor de Geologia e Recursos Minerais Interino  
Paulo Afonso Romano  
Diretor de Infraestrutura Geocientífica  
Paulo Afonso Romano  
Diretor de Administração e Finanças  
Cassiano de Souza Alves

Padrão Relevo	Foto Ilustrativa	Características Predominantes	Amplitude (m)	Declividade Graus	Declividade %
R1a Planícies de Inundação (Várzea)		Superfícies sub-horizontais constituídas de depósitos arenosos ou arenó-argilosos e argilosos, bem selecionados, situados nos fundos de vales. Apresentam gradientes extremamente suaves e convergentes em direção aos cursos d'água principais. Terrenos impetuosamente drenados, sendo periodicamente inundáveis.	Zero	0-3º	0-5%
RTb1 Terreiros Fluviais		Superfícies sub-horizontais constituídas de depósitos arenosos ou arenó-argilosos e argilosos, bem selecionados, situados nos flancos dos atuais fundos de vales. Consistem de superfícies bem drenadas, de relevo plano a levemente ondulado, acima do nível das cheias sazonais.	2 a 20 m	0-3º	0-5%
R1c1 Rampas de Alúvio-Colúvio		Superfícies deposicionais inclinadas constituídas por depósitos de encosta, arenó-argilosos a argilo-arenosos, mal selecionados, em interdigitação com depósitos praticamente planos das planícies fluviais. Ocorrem, de forma disseminada, em meio ao domínio de mar-de-morros.	Variável	5-10º	9-18%
R1c2 Rampas de Colúvio		Superfícies deposicionais fortemente inclinadas constituídas por depósitos de encosta, de matriz arenó-argilosa a argilo-arenosa, rica em blocos, muito mal selecionados, em interdigitação com depósitos suavemente inclinados das rampas de alúvio-colúvio. Ocorrem, de forma disseminada, nos sopés das vertentes íngremes das serras e escarpas.	Variável	5-10º	9-18%
R4a2 Planícies Fluviomarinhas (Brejo)		Superfícies planas, constituídas de depósitos argiloarenosos a argilosos, ricos em matéria orgânica. Terrenos muito mal drenados, prolongadamente inundáveis, com padrão de canais meandricantes e divergentes, presente nas baixadas litóclinas, em baixos vales dos principais rios que convergem para a linha de costa.	Zero	0º	0%
R4a1 Colinas		Relevo constituído de colinas pouco dissecadas, com vertentes convexas ou convexo-côncavas e topos amplos, de morfologia alongada ou arredondada, com vertentes de gradiente suave e baixas amplitudes de relevo. Apresenta, em geral, baixa densidade de drenagem com padrão dendrítico.	20 a 50 m	3-10º	5-18%
R4a2 Morro Baixo		Relevo típico do domínio de "marrões-de-morros", constituído de colinas dissecadas, com vertentes convexo-côncavas e topos arredondados, com vertentes de gradiente suave a moderado, apresentando moderada densidade de drenagem com padrão dendrítico ou subdendrítico.	50 a 120 m	5-20º	9-36%
R4b1 Morro Alto		Relevo de morros de geometria convexo-côncava, francamente dissecados. Caracteriza-se por um relevo movimentado com vertentes de gradientes médios a elevados e topos arredondados e aguçados. Densidade de drenagem moderada a alta com padrão subdendrítico a trilha.	80 a 250 m	10-35º	18-70%
R4c1 Domínio Serrano		Relevo de aspecto montanhoso, muito acidentado, apresentando vertentes retilhadas a côncavas e topos de cristas alinhadas, aguçados ou levemente arredondados, com sedimentação de colúvios e talus. Alta densidade de drenagem. Predominam vertentes de gradientes elevados com ocorrência esporádica de paredes rochosas subverticais e pães-de-açúcar.	>300 m	20-45º	36-100%
R4d Escarpas de borda de planalto		Relevo de aspecto montanhoso, extremamente acidentado, transicional entre distintas unidades geomorfológicas. Apresentam vertentes muito íngremes e dissecadas, retilhadas a côncavas, paredes rochosas e topos de cristas alinhadas ou aguçadas. Alta densidade de drenagem. Geração de talus e colúvios nas baixas vertentes.	>300 m	30-45º	58-100%

**Convenções Cartográficas**  
A-B Perfil Topográfico  
Área edificada  
Limites municipais  
Caminho  
Estrada pavimentada  
Estrada não pavimentada  
Povoado  
Vila  
Massa d'água  
Curso de água perene  
Curso de água intermitente  
Curvas de nível

**CARTA GEOMORFOLÓGICA**  
MUNICÍPIO DE CONCEIÇÃO DE MACABU - RJ  
ESCALA 1:50.000  
PROJEÇÃO UNIVERSAL TRANSVERSA DE MERCATOR  
Origem da quilômetros UTM: Equador e Meridiano Central 45° W, acrescidas as constantes 1000 km e 500 km, respectivamente.  
Datum horizontal: SIRGAS2000  
AGOSTO 2023  
SEBIO - SERVIÇO GEOLOGICO DO BRASIL - CPRM  
MINISTÉRIO DE MINAS E ENERGIA  
GOVERNO FEDERAL