

Ação Levantamentos Geológicos e Geologia Regional, da Diretoria de Geologia e Recursos Minerais - DGM, consiste em um conjunto de projetos voltados para a investigação geológica, utilizando técnicas geológicas multidisciplinares, que envolve a integração da geologia, da geofísica e da geoquímica exploratória, visando avançar no conhecimento geológico do território nacional e definir áreas favoráveis para prospeção mineral. O Projeto Estratigráfico, Arquitetura Crustal e Recursos Minerais do Quadrilátero Ferrífero foi executado pela Superintendência Regional de Belo Horizonte, através da Diretoria de Geologia e Recursos Minerais - DEREM e ao Departamento de Geologia - DGEDE, com supervisão e apoio técnico dos Serviços de Geologia Básica - DGEGB, Geologia Econômica - DGECE, Sensoriamento Remoto e Geofísica - DGEGR e de geologia - DGEDE.

Base Cartográfica
 Base Planimétrica digital foi obtida das cartas impressas publicadas e atualizadas as Imagens RapidEye, ortorectificadas e georreferenciadas segundo o datum SIRGAS2000. Esta base foi editada e atualizada pela Superintendência Regional de Belo Horizonte, com o apoio da Diretoria de Infraestrutura Geocientífica - GERINFH e da Divisão de Cartografia - DICART, para atender ao mapeamento temático do Serviço Geológico do Brasil.

Base Geológica
 Cartografia geológica gerada a partir da coleta sistemática dos dados em campo, integrada de informações consultadas da literatura. Interpretação de produtos de sensoramento remoto (imagens satelitais e/ou fotografias aéreas), inclusive imagens aerofotográficas, e demais dados disponíveis e/ou adquiridos no projeto, tais como geocronologia, petrografia e geoquímica.

A carta geológica da folha Floralía é suportada por banco de dados geológicos e de recursos minerais, disponibilizado em versão GIS.

CRÉDITOS DE AUTORIA
 Autores: Raimundo Carlos Ramos Ferreira & Marcus Paulo Sotero
 Apoio Técnico: Marco Aurélio Piacentini Pinheiro, Joana Oliveira Sousa Araújo, Aurélio da Silva de Sousa, Joana Reis Magalhães Antônio Carlos de Sousa Pereira
 Geocronologia: Joana Reis Magalhães
 Geofísica: Diego Guilherme da Costa Gomes
 Geoquímica: Prospecção: Eduardo Duarte Marques
 Sensoriamento Remoto: Mariana Pereira
 Geoprocessamento: Luiz Felipe Brandão Ladeira, Marcia Ferreira Augusto, Sabrina Ferreira Queiroz & Julio Murilo Pinho
 Paleontologia: Marcos Cleto de Brito

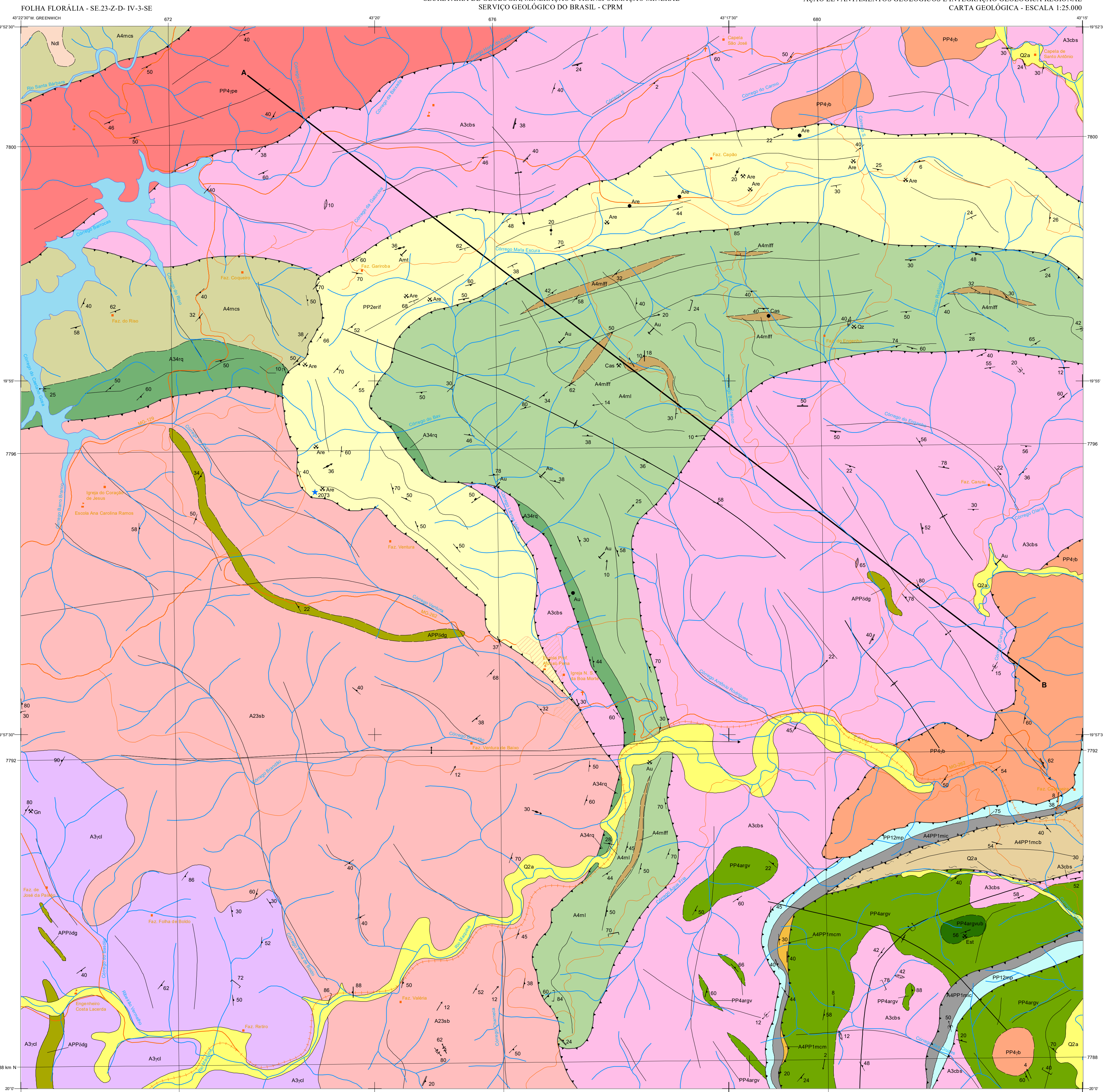
COORDENAÇÃO TÉCNICA NACIONAL
 Chefe do DGEDE: Marcelo Esteves Almeida
 Chefe do DEREM: Márcio Brandão
 Chefe do DGEGB: Patrícia Araújo dos Santos
 Chefe do DGECE: Guilherme Ferreira da Silva
 Chefe do DGEGR: Iago Sousa Lima Costa
 Chefe do DGEDE: Diógenes Bandeira Elberhart

COORDENAÇÃO TÉCNICA REGIONAL
 Gerente de Geologia e Recursos Minerais: João César Loureiro
 Supervisora Técnica Regional: Joana Oliveira Sousa Araújo & Joana Reis Magalhães
 Chefe do Projeto: Mécio Antônio da Silva

Citação Bibliográfica (GERREIRA & SOTERO, 2023)
 Referência Bibliográfica: FERREIRA, R. C. R.; SOTERO, M. P. 2023. Carta Geológica da Folha Floralía. Projeto: Estratigráfico, Arquitetura Crustal e Recursos Minerais do Quadrilátero Ferrífero. Belo Horizonte: SGB-CPRM, 2023. 1 mapa colorido. Escala 1:25.000.

AVISO LEGAL
 O conteúdo disponibilizado nesta carta foi elaborado pelo Serviço Geológico do Brasil SGB-CPRM, com base em dados obtidos através de trabalhos próprios e de informações de domínio público. O SGB-CPRM não garante, tampouco se responsabiliza, por qualquer erro ou omissão de informações de qualquer natureza, bem como a atualidade das mesmas. O usuário assume a responsabilidade por qualquer erro ou omissão de informações de qualquer natureza. O SGB-CPRM não se responsabiliza por danos materiais ou morais decorrentes do uso das informações disponibilizadas. O conteúdo desta obra é de domínio público e pode ser reproduzido, desde que seja citada a fonte original. O conteúdo desta obra não constitui recomendação de investimento, financiamento, fiscal ou jurídico, podendo provocar responsabilidades relativas a instrumentos de análise geocientífica, de investimento ou eventuais produtos. Por qualquer trabalho, estudo ou análise que utilize o conteúdo desta obra e deva ser referenciado bibliograficamente.

AVISO LEGAL
 O conteúdo disponibilizado nesta carta foi elaborado pelo Serviço Geológico do Brasil SGB-CPRM, com base em dados obtidos através de trabalhos próprios e de informações de domínio público. O SGB-CPRM não garante, tampouco se responsabiliza, por qualquer erro ou omissão de informações de qualquer natureza, bem como a atualidade das mesmas. O usuário assume a responsabilidade por qualquer erro ou omissão de informações de qualquer natureza. O SGB-CPRM não se responsabiliza por danos materiais ou morais decorrentes do uso das informações disponibilizadas. O conteúdo desta obra é de domínio público e pode ser reproduzido, desde que seja citada a fonte original. O conteúdo desta obra não constitui recomendação de investimento, financiamento, fiscal ou jurídico, podendo provocar responsabilidades relativas a instrumentos de análise geocientífica, de investimento ou eventuais produtos. Por qualquer trabalho, estudo ou análise que utilize o conteúdo desta obra e deva ser referenciado bibliograficamente.



RELAÇÕES TECTONO-ESTRATIGRÁFICAS

ERA	PERÍODO	IDADE (Ma)	UNIDADES
CENOZOICO	Quaternário	2.38	Q2a Depósitos aluviais recentes
	Neógeno	23.03	Ndl Depósitos alúvio-côlunares
	Paleógeno	66.0	

ERA	PERÍODO	IDADE (Ma)	UNIDADES
NEO PROTEROZOICO	Estafetano	1.600	ROCHAS INTRUSIVAS DE POSICIONAMENTO INDETERMINADO APP4ds
		1.800	ROCHAS INTRUSIVAS INTRALACA Litorais do Rio Guanhães PP4yb, PP4pe, A3cbs, A3cbl, A3cd
PALEOPROTEROZOICO	Rosiano	2.000	GRUPO PIRACICABA PP12mp
		2.300	GRUPO CARAÇA Formação Moeda APP1mca, APP1mcb, APP1mcc
NEOARQUEANO	Sideriano	2.500	GRUPO ITABIRA Formação Caeté APP1mca, APP1mcb, APP1mcc
		2.800	SEQUÊNCIAS SUPRACRUSTAIS SEDIMENTARES, VULCÂNICAS E VULCANOSSEDIMENTARES SUPERGRUPO RIO DAS VELHAS GRUPO NOVALIMA Formação Córrego do Sítio A4mca, A4mli, A4mll
MESOARQUEANO		3.200	EMBASAMENTO CRISTALINO TTG Complexo Basal de Guanhães A3cbs, A23sb
			SUITE GRANITÓIDE Formação Lacerda A3ycl

UNIDADES LITOESTRATIGRÁFICAS

UNIDADES DE POSICIONAMENTO ESTRATIGRÁFICO INCERTO (Corpos Intrusivos)	PALEOPROTEROZOICO
APP4ds	Corpos de gabbro e diábasio intrusivos de posicionamento estratigráfico e idade indeterminada.

GRANITÓIDES TARDI-A PÓS-TECTÔNICOS

PP4pe	Corpo Granito Pet: metagranito e metadiagenito de filiação alacina, tardia pós-tectônica.
PP4yb	Suite Borrachudos: Botla (homblenda) granito, ortognaiss e gnaisse-argen granítico, quartzo-monzonito.

GRUPO ITACOLOMI

PP2erif	Formação Furquim: Quartzitos e quartzitos ferruginosos com lentes de conglomerado e filito. Itada Máxima de Sedimentação U-Pb de 2073.5 ± 9.7 Ma
---------	--

GRUPO PIRACICABA

PP12mp	Grupo Piracicaba: Rochas metasedimentares clásticas (metaconglomerado, quartzito, filito, sericita xisto, xisto grafitoso, quartzito, quartzito ferruginoso) e quartzitos (camadas de dolomito, mármore dolomítico e finas lentes de formação ferrífera).
--------	---

GRUPO ITABIRA

APP1mca	Formação Caeté: labirintos, labirintos dolomíticos, labirintos arborescentes, dolomitos, filitos dolomíticos e ferríferos, filitos, xistos, corpos de hematita e camadas de rochas metabásicas máficas an-sedimentar: lidade de camadas de rochas vulcânicas máficas an-sedimentar 2055.0 Ma (U-Pb em zircão, LA-ICP-MS).
---------	---

GRUPO CARAÇA

APP1mca	Formação Moeda: Xisto com granada, filito sericítico, grafitoso e localmente pode apresentar corda e sedimentos carbonatados e na parte superior finas camadas de chert e hematita.
APP1mcb	Formação Moeda: Conglomerado e quartzo grosso de origem fluvial e filito de origem transicional marinha.

GRUPO NOVALIMA

A4mca	Formação Córrego do Sítio: metaglaucoschistos com lentes subordinadas de metapsamitos (interpretadas como sequências turbidíticas), além de delgados níveis de xisto carbonoso e formação ferrífera pobre em ferro.
A4mli	Grupo Nova Lima Individual: Sequência de rochas metavulcânicas máficas e ultramáficas, amfibolito, dolomito, metagranítica, quartzito, formação ferrífera bandada (tipo Algodão), filito, corda xisto, corda-sericita xisto, sericita-quartzito xisto, xisto carbonoso e eslatolito II: Formação Ferrífera: Formação ferrífera intercalada no Grupo Nova Lima.

GRUPO QUEBRA OSSO

A34rq	Grupo Quebra Osso: Clásticas (carbonato) lábio xisto, tremolito-actinolita xistos, (quartzito)-carbonato-clorita xistos e serpentinitas (metavulcânicas). Lentes de filito delgado níveis de formação ferrífera e metacherts fucositos.
-------	---

COMPLEXOS DE EMBASAMENTO

A3ycl	Corpo Costa Lacerda: Rochas metagraníticas de tendência granítica a granodiorítica. Intrusiva no Complexo Santa Bárbara.
A3cbs	Complexo Basal de Guanhães: Granito gnaisse, composicionalmente variando de granodiorita a granito sensu stricto. Inclui porções migmatizadas por injeção do Granito Borrachudos. Contém inclusões tectônicas de rochas do Grupo Guanhães. Z. BSGA - lidade de cristalização U-Pb (MS-R/152A).
A23sb	Complexo Santa Bárbara: Ortognaissas de composição granodiorítica a tonalítica, comumente migmatizadas. Idades de cristalização de 3.2 a 2.75 Ga.

