

Ação Levantamentos Geológicos e Integração Geológica Regional, da Diretoria de Geologia e Recursos Minerais - DGM, do Serviço Geológico do Brasil - CPRM, consiste em um conjunto de projetos voltados para a investigação geológica, que envolvem o mapeamento geológico sistemático, os levantamentos geofísicos terrestres, o tratamento e integração de dados geológicos, geofísicos e aerofotogramétricos, a produção e consolidação de bases de dados geológicos, e outras ações que resultem na disponibilização de produtos que reflitam o estado da arte do conhecimento geológico nas áreas trabalhadas, visando avançar no conhecimento geológico do território nacional e assim fomentar investimentos de alto impacto econômico e social, orientar gestores públicos e privados na tomada de decisões e gestão do espaço físico, além de subsidiar o desenvolvimento de pesquisas acadêmicas e o ensino em Geociências. Neste contexto foi concebido o Projeto "Geologia e Potencial Mineral da Província Rondonia-Juruena (Bacia Colíder)", sob gestão da Superintendência Regional de Geologia através da Diretoria de Geologia e Recursos Minerais - GEREM, com o apoio da Diretoria de Infraestrutura Geocientífica - GERINF, a coordenação nacional do projeto coube ao Departamento de Geologia - DAGEO e ao Departamento de Recursos Minerais - DREM, e este produto foi elaborado com suporte técnico das divisões de Geologia Básica - DIGEOB, Geologia Econômica - DIGEOE, Sensoriamento Remoto e Geofísica - DIGESR e de Geociências - DIGECI.

**BASE CARTOGRÁFICA**  
 Base Planimétrica digital obtida da carta impressa Folha SC 21-Z-B-IV, publicada em 1982 pelo IBGE, ajustada às imagens do Mosaico GeoCover - 2.000, ortorectificada e georeferenciada segundo o sistema SIRGAS 2000, de imagem ETM do Landsat 7 resultante da fusão das bandas 7, 2, 1, 3, 4, 5, 6, com resolução espacial de 14,25 metros. Trabalho executado pela Divisão de Cartografia - DICART e pela Superintendência Regional de Geologia, através da Diretoria de Infraestrutura Geocientífica - GERINF para atender ao mapeamento temático do Serviço Geológico do Brasil - CPRM.

**BASE GEOGRÁFICA**  
 Cartografia geológica gerada a partir da coleta sistemática de dados em campo, integrada às informações consistidas da literatura, interpretação de produtos de sensoramento remoto (imagens satelitais e fotografias aéreas), inclusive imagens aerofotogramétricas, e demais dados disponíveis e/ou adquiridos no projeto, tais como geocronologia, petrografia e geoquímica. A carta geológica da Folha Colíder é suportada por banco de dados geológico e de recursos minerais disponibilizados em versão GIS.

**MINISTÉRIO DE MINAS E ENERGIA**  
 Diretor de Geologia e Recursos Minerais  
 Alceu Silva de Castro

**SECRETARIA DE GEOLOGIA, MINERAÇÃO E TRANSFORMAÇÃO MINERAL**  
 Diretor de Infraestrutura Geocientífica  
 Cristiano de Souza Alves

**SERVIÇO GEOLÓGICO DO BRASIL - CPRM**  
 Diretor Presidente  
 Antônio Mello

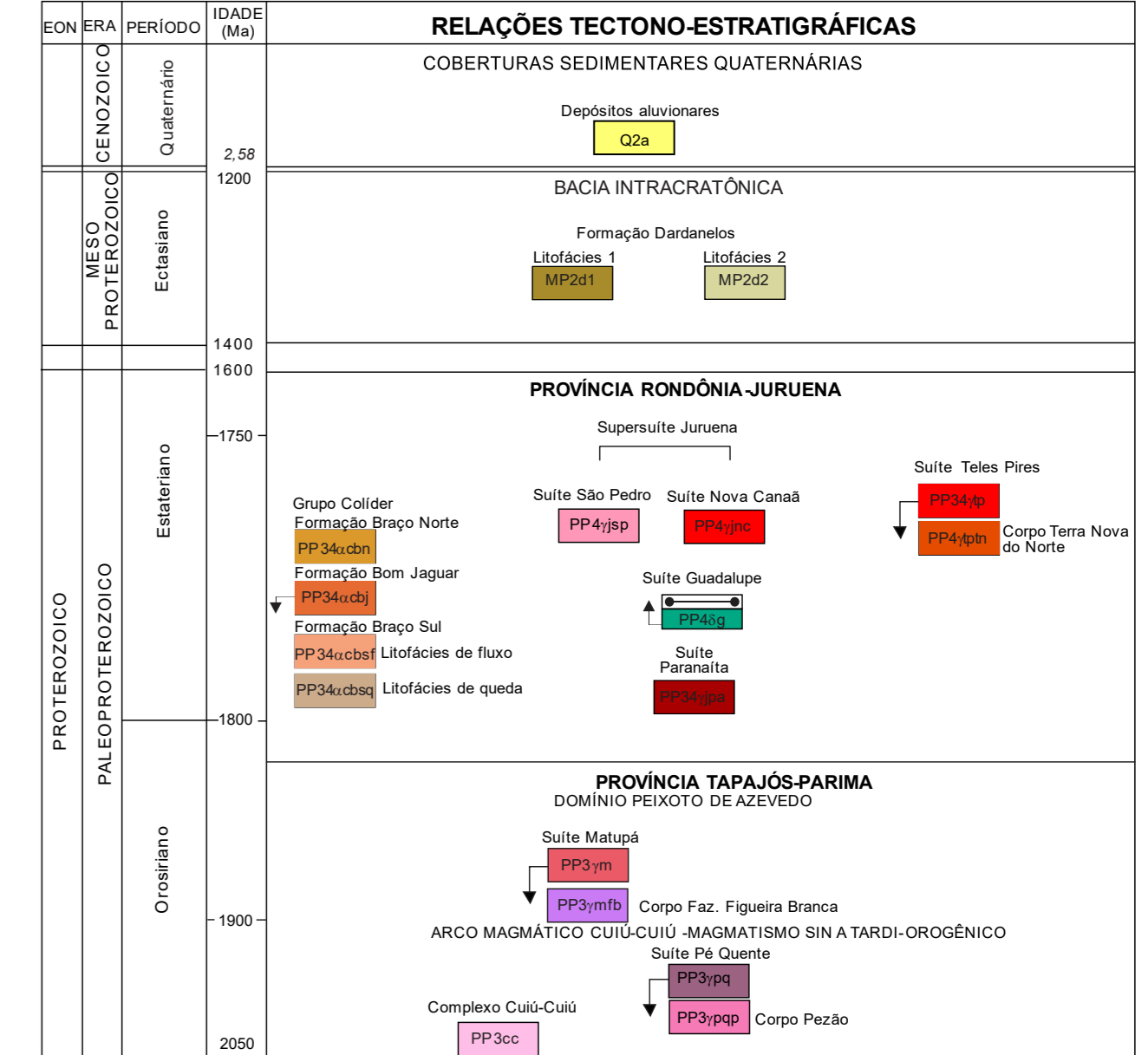
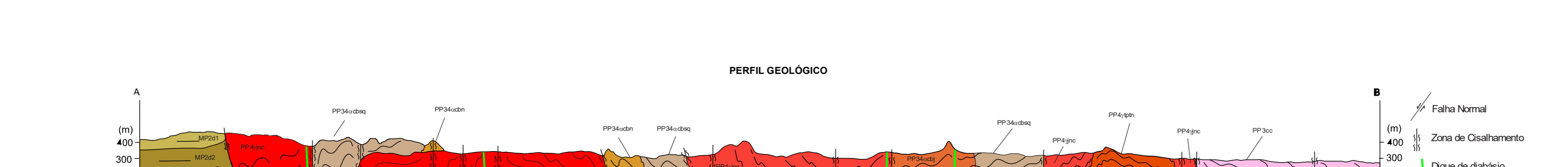
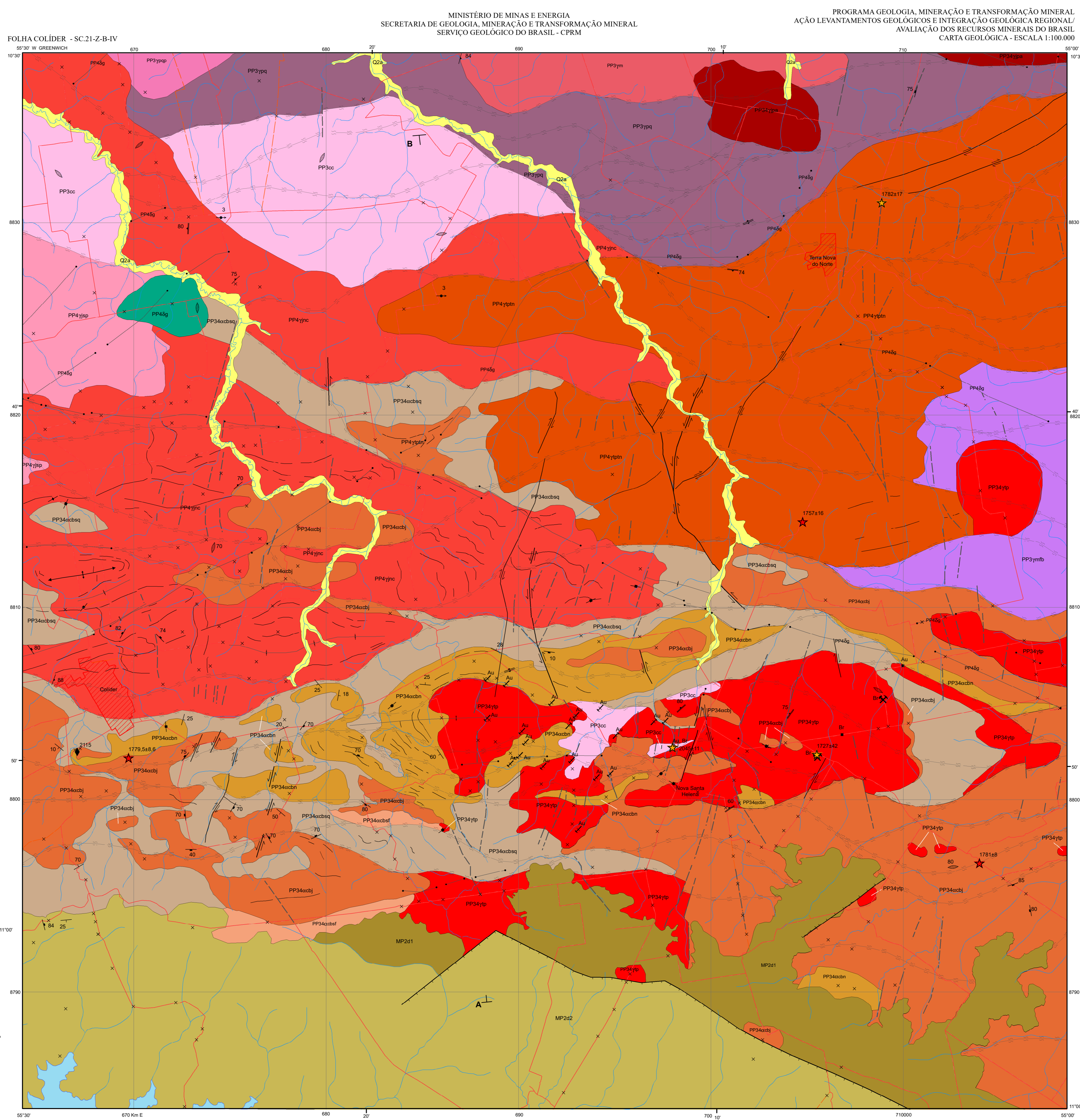
**EQUIPE TÉCNICA RESPONSÁVEL**  
 Autores: Fernando Santos Diener, Gabriel de Freitas Gonçalves, Gil Barreto Trindade Netto, Edson Tavares de Araújo, Anderson Alves de Souza, Apoio Técnico e Operacional: Geofísica: Adolfo Barbosa da Silva, Laboratório: Wilian Ribeiro de Pádua

**COORDENAÇÃO TÉCNICA NACIONAL:**  
 DAGEO: Marcelo Esteves Almeida  
 DREM: Massa Bastos Azevedo  
 DAGEO: Paulo Araújo dos Santos  
 DAGEO: Guilherme Ferreira da Silva  
 DAGEO: Daliane Bandeira Eberhart  
 DAGEO: Iago Souza Lima Costa  
 Revisão final: Nelson Reis

**COORDENAÇÃO TÉCNICA REGIONAL:**  
 GEREM-RO: Anilton de Sales Modesto Carneiro  
 DAGEO: Cibele Ladeira Alves  
 DAGEO: Francisco Sene Rios  
 Chefe do projeto: Gil Barreto Trindade Netto  
 Revisão final: Nelson Reis  
 Estagiários: Lucas Pereira da Silva

**Citação Bibliográfica:** Diener et al. (2023)  
 Referência Bibliográfica: DIENER, F. S.; CONÇALVES, G. F.; TRINDADE NETTO, G. B.; ARAUJO, E. T.; SOUZA, A. A. Carta Geológica - FOLHA SC 21-Z-A-VI - Escala 1:100.000. Goiânia: SGB-CPRM, 2023. Projeto Geologia e Potencial Mineral da Província Rondonia-Juruena - Subárea Colíder. Mapa col.

**AVISO LEGAL**  
 O conteúdo disponibilizado nesta carta foi elaborado pelo Serviço Geológico do Brasil - CPRM, com base em dados obtidos através de trabalhos próprios e de informações de domínio público. O SGB-CPRM não garante: (i) que o Conteúdo esteja de acordo com as necessidades de todos os usuários; (ii) que o Conteúdo e o acesso a ele estejam totalmente livres de falhas; (iii) a total precisão de quaisquer dados ou informações contidas no Conteúdo, apesar das precauções de prova tomadas pelo SGB-CPRM. Assim, o SGB-CPRM, seus representantes, dirigentes, prepostos, empregados e acionistas não podem ser responsabilizados por eventuais inconsistências ou omissões contidas no Conteúdo. Da mesma forma, o SGB-CPRM, seus representantes, dirigentes, prepostos, empregados e acionistas não respondem pelo uso do Conteúdo, e sugere que os usuários utilizem sua própria experiência no tratamento das informações contidas no Conteúdo, ou busquem aconselhamento de profissionais independentes capazes de avaliar as informações contidas no Conteúdo. O Conteúdo não constitui aconselhamento de investimento, financeiro, fiscal ou jurídico, tampouco prevê recomendações relativas a instrumentos de análise geocientífica, de investimento ou eventos futuros. Por fim, qualquer trabalho, estudo ou análise que utilize o Conteúdo deve fazer a devida referência bibliográfica.



**Q2a** Depósitos aluvionares: Depósitos aluvionares inconsolidados constituídos por seixos, areias, níveis de cascalho e lençóis de material silício-argiloso.

**MP2d1** Formação Dardanelos: Depósitos sedimentares vulcanocêntricos associados à sequência vulcânica. Constituídos por arenitos subútilos, lilitos e subarenitos. De cor cinza-avermelhada moderadamente salicada, com estromatolitos acanalados de médio porte. Substratificação incômoda e irregular. Estratificação cruzada normal e acanalada. Localmente ocorrem conglomérados.

**MP2d2** Lofotais 2: Arenitos cinza-rosados por vezeezereiro, de granulometria fina, estratificação e laminação plano-paralela, marcas de ondas. Estratificação cruzada normal e acanalada. Localmente ocorrem conglomérados.

**PP3mb** Suíte Matupá: Biotita e hornblenda-biotita meta monzonitos, subordinados metá quartzos monzonitos e metá quartzos monzonitos. Biotita e hornblenda-biotita meta monzonitos, subordinados metá quartzos monzonitos e metá quartzos monzonitos. Biotita e hornblenda-biotita meta monzonitos, subordinados metá quartzos monzonitos e metá quartzos monzonitos.

**PP3sp** Suíte São Pedro: Biotita e hornblenda-biotita meta monzonitos, subordinados metá quartzos monzonitos e metá quartzos monzonitos. Biotita e hornblenda-biotita meta monzonitos, subordinados metá quartzos monzonitos e metá quartzos monzonitos.

**PP3nc** Suíte Nova Canaã: Biotita e hornblenda-biotita meta monzonitos, subordinados metá quartzos monzonitos e metá quartzos monzonitos. Biotita e hornblenda-biotita meta monzonitos, subordinados metá quartzos monzonitos e metá quartzos monzonitos.

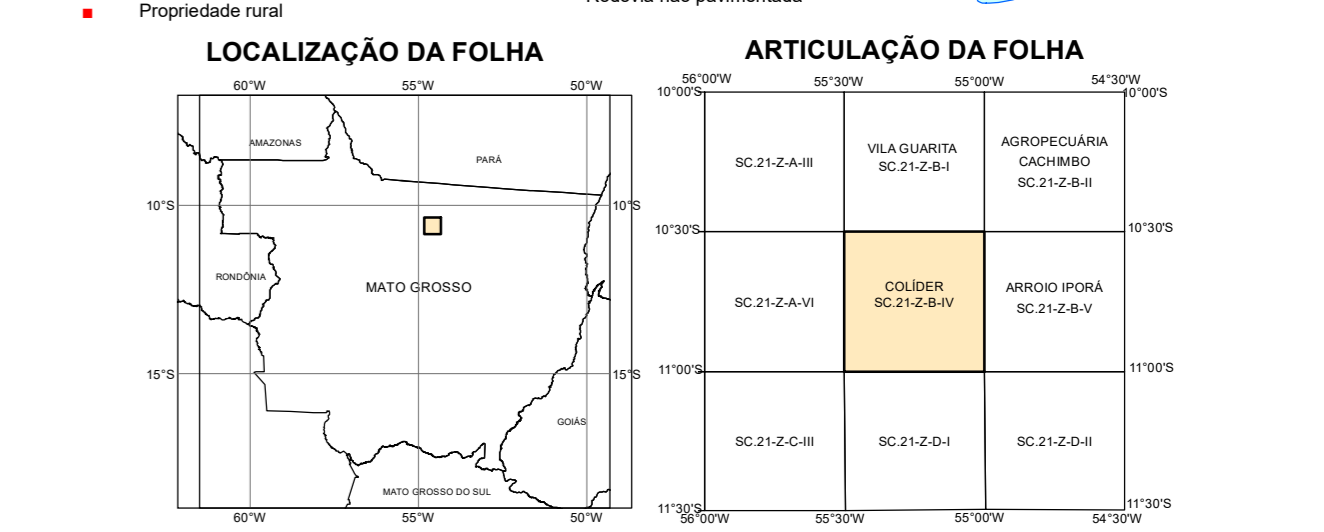
**PP3tp** Suíte Teles Pires: Biotita e hornblenda-biotita meta monzonitos, subordinados metá quartzos monzonitos e metá quartzos monzonitos. Biotita e hornblenda-biotita meta monzonitos, subordinados metá quartzos monzonitos e metá quartzos monzonitos.

**PP3gl** Suíte Guadalupe: Biotita e hornblenda-biotita meta monzonitos, subordinados metá quartzos monzonitos e metá quartzos monzonitos. Biotita e hornblenda-biotita meta monzonitos, subordinados metá quartzos monzonitos e metá quartzos monzonitos.

**PP3pa** Suíte Paranaíta: Biotita e hornblenda-biotita meta monzonitos, subordinados metá quartzos monzonitos e metá quartzos monzonitos. Biotita e hornblenda-biotita meta monzonitos, subordinados metá quartzos monzonitos e metá quartzos monzonitos.

**CONVENÇÕES GEOLOGICAS**  
 Anticlinal, Dique, Falha Normal, Falha Sinistral, Falha ou fratura, Falha ou fratura, Lineamento Estrutural, Sinclinal, Zona de cisalhamento, Atoramento, Acamamento, Foliação, Foliação milonítica, Foliação vertical, Fratura média, Fratura vertical, Lixação mineral, Veio de quartzo, Ocorrência mineral: Au -ouro, Cu -cobre, Ag -prata, Bi -bismuto, Mn -manganês, Ni -níquel, Garimpo ativo, Garimpo passivo, U-Pb SHRIMP cristalização (Ma), U-Pb LA-ICP-MS cristalização (Ma), Sm-Nd TDM (Ma), Perfil geológico

**CONVENÇÕES CARTOGRÁFICAS**  
 Estação não pavimentada, Estação pavimentada, Rodovia não pavimentada, Rodovia pavimentada, Curso de água perene, Massa de água



**CARTA GEOLÓGICA**  
**FOLHA SC 21-Z-B-IV**  
 ESCALA 1:100.000

PROJEÇÃO UNIVERSAL TRANSVERSA DE MERCATOR  
 Origem da quilometragem UTM: equador e Meridiano Central 57° acrescidas as constantes 10.000.000 e 500.000, respectivamente.  
 Datum horizontal: SIRGAS 2000  
 Declinação magnética do centro da folha, 18° 01' W, cresce 8" anualmente.

**GOVERNO FEDERAL**  
**MINISTÉRIO DE MINAS E ENERGIA**  
**BRAZIL**  
 UNIÃO E RECONSTRUÇÃO