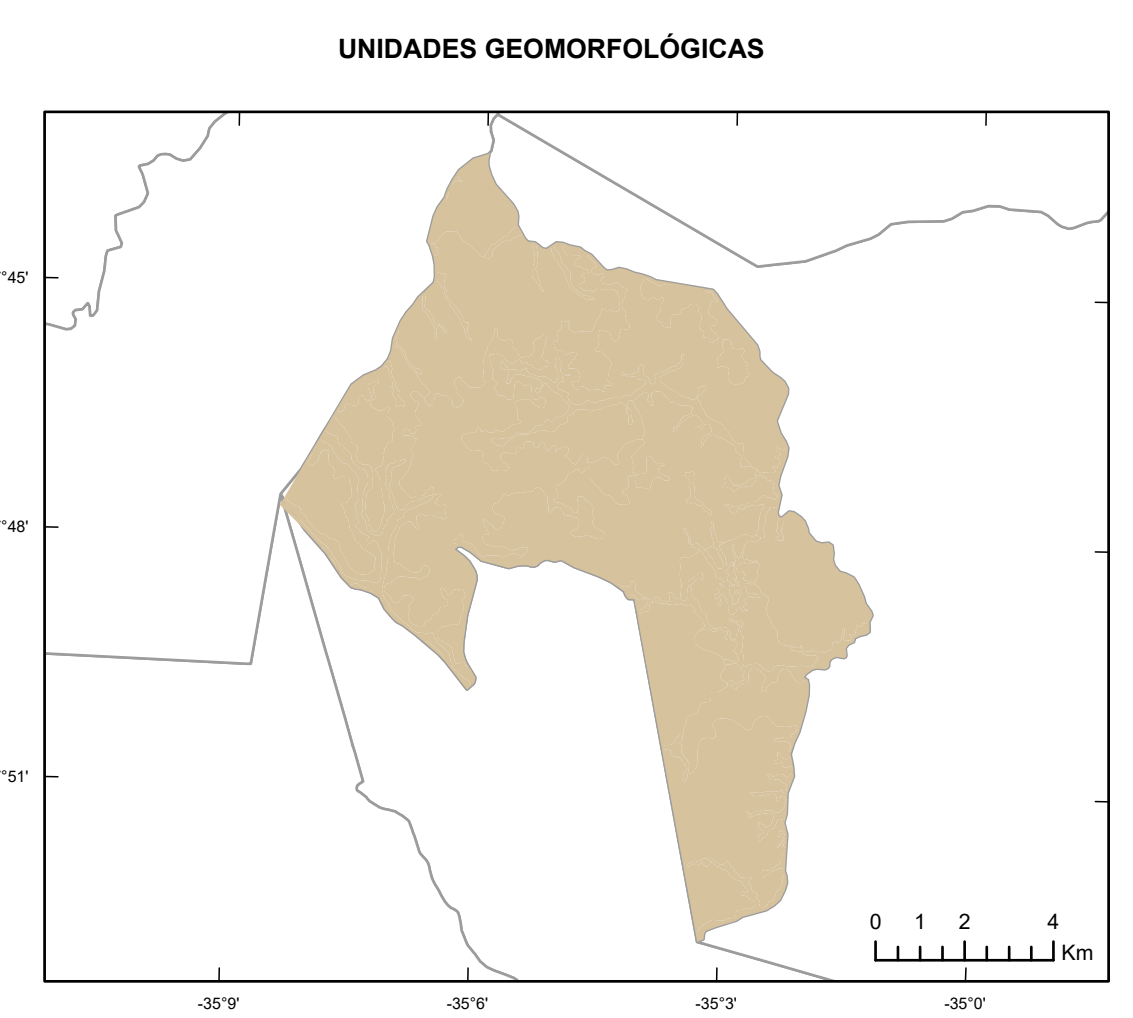
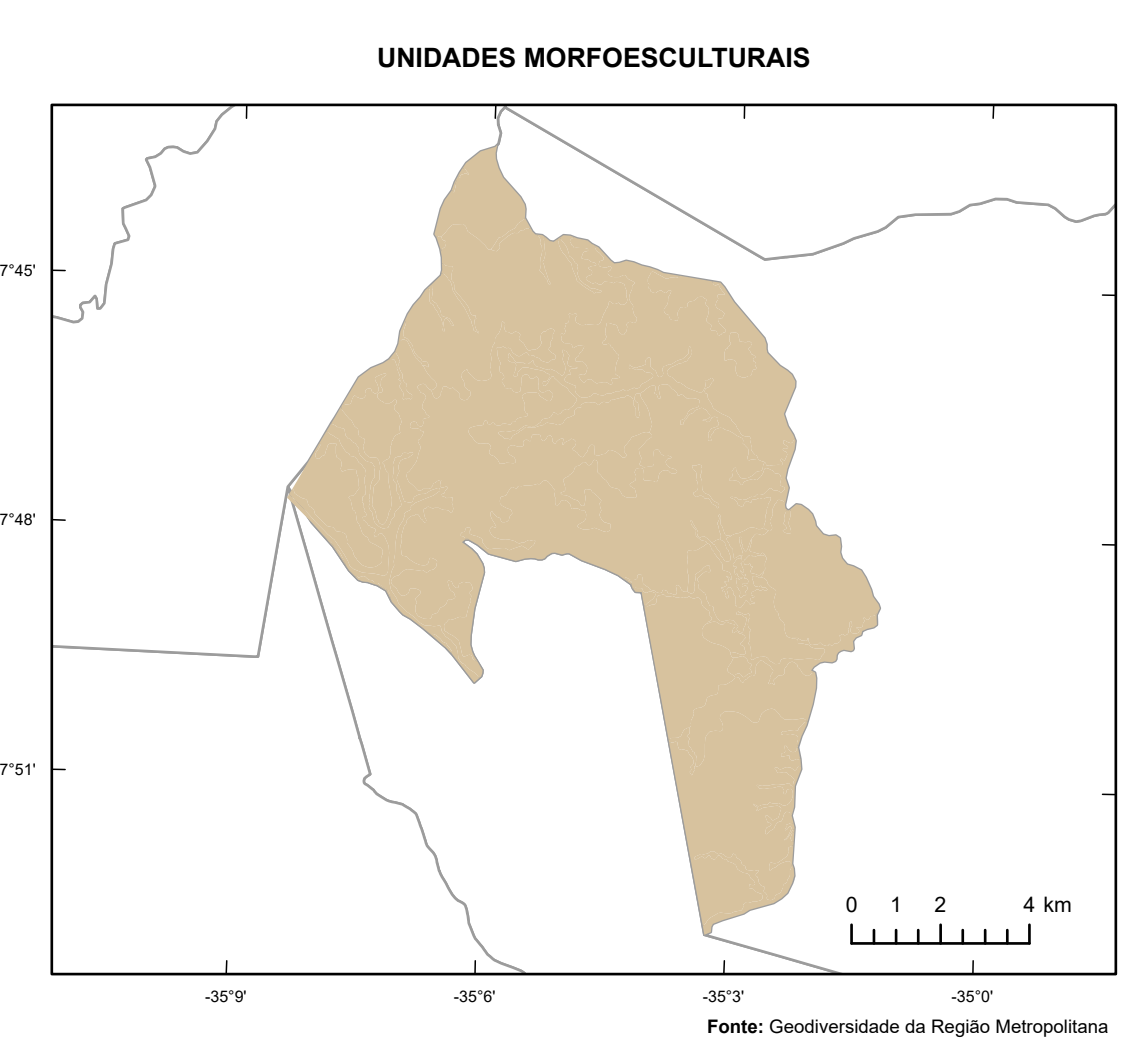
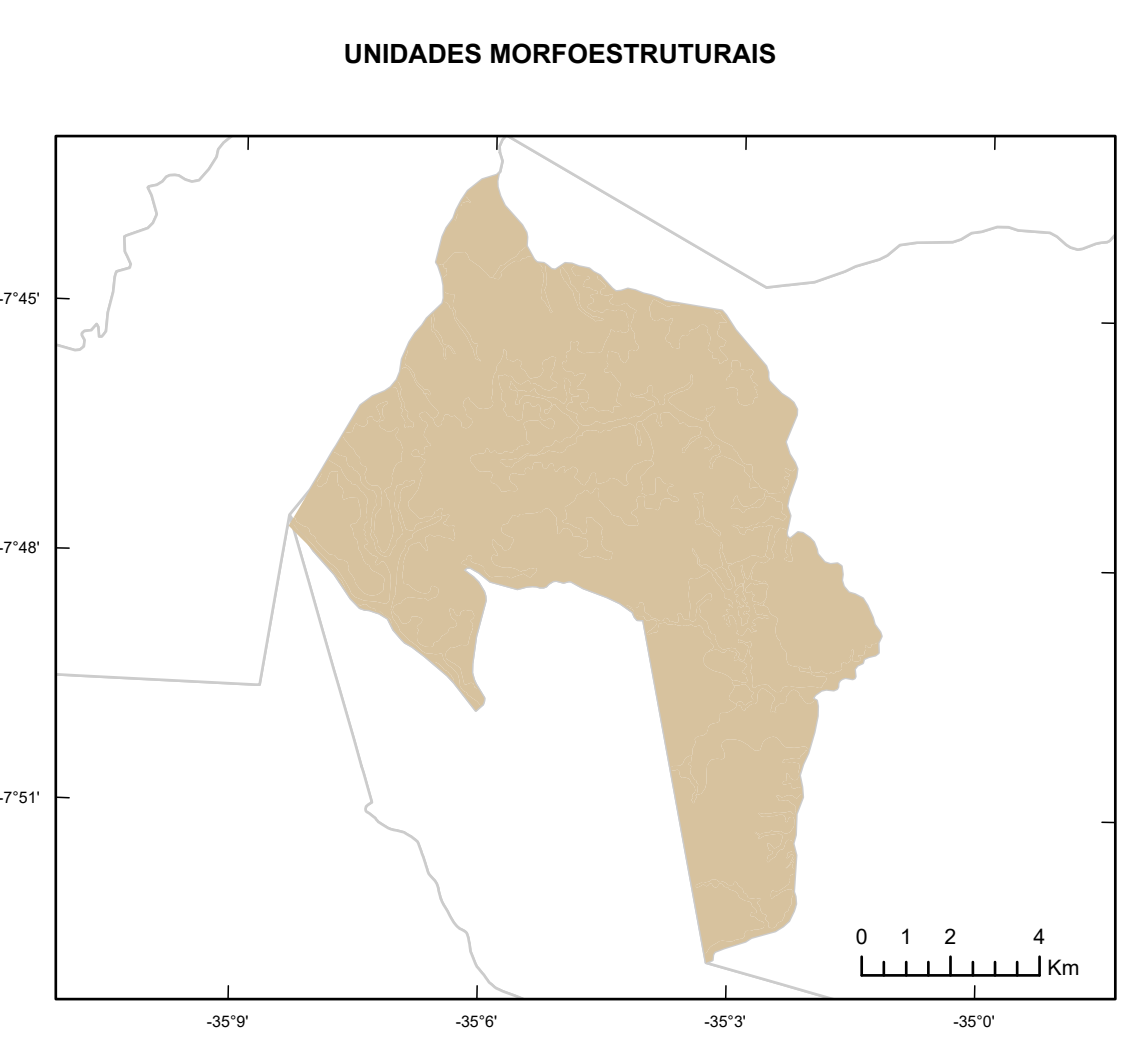
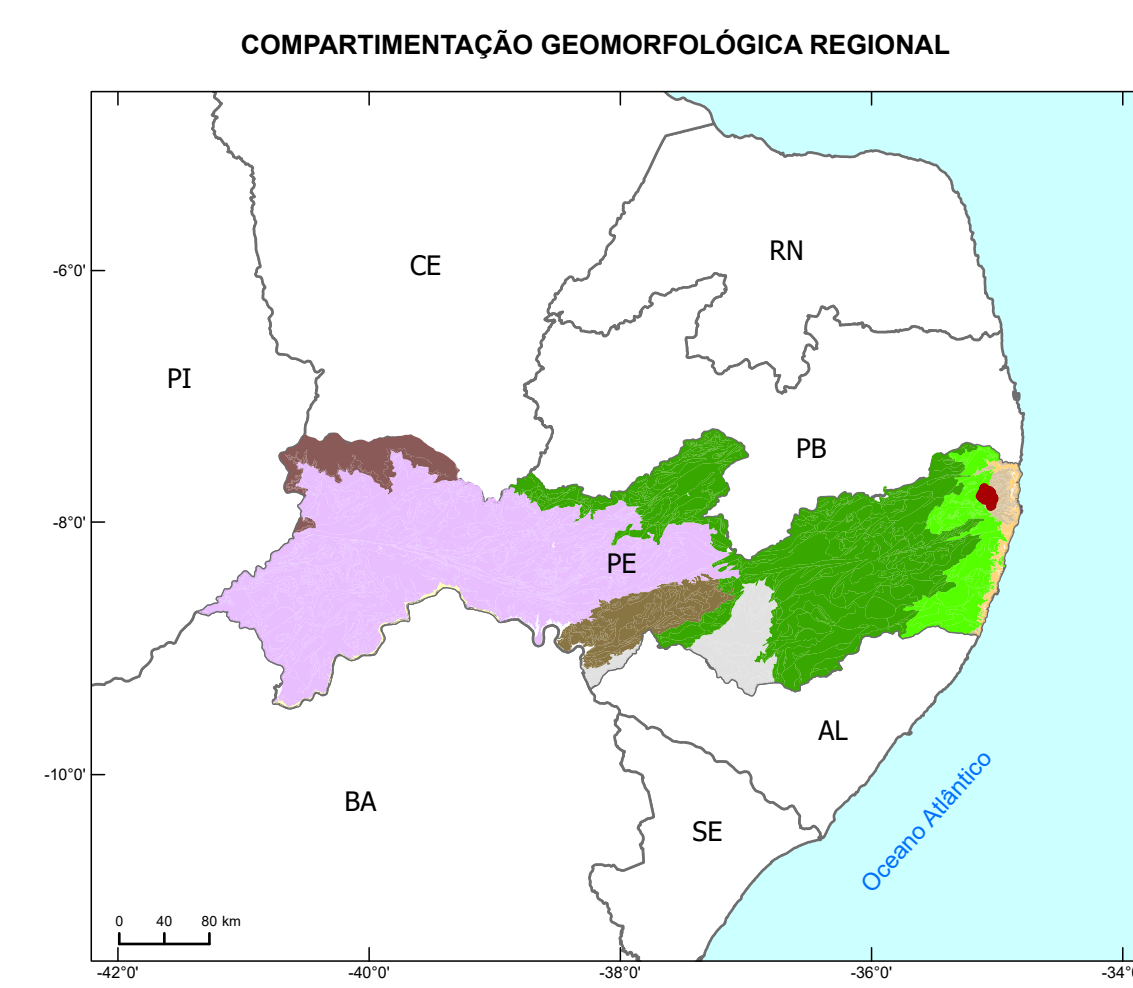


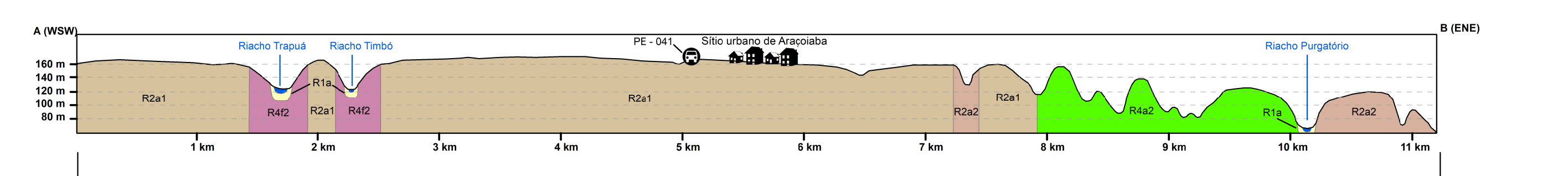
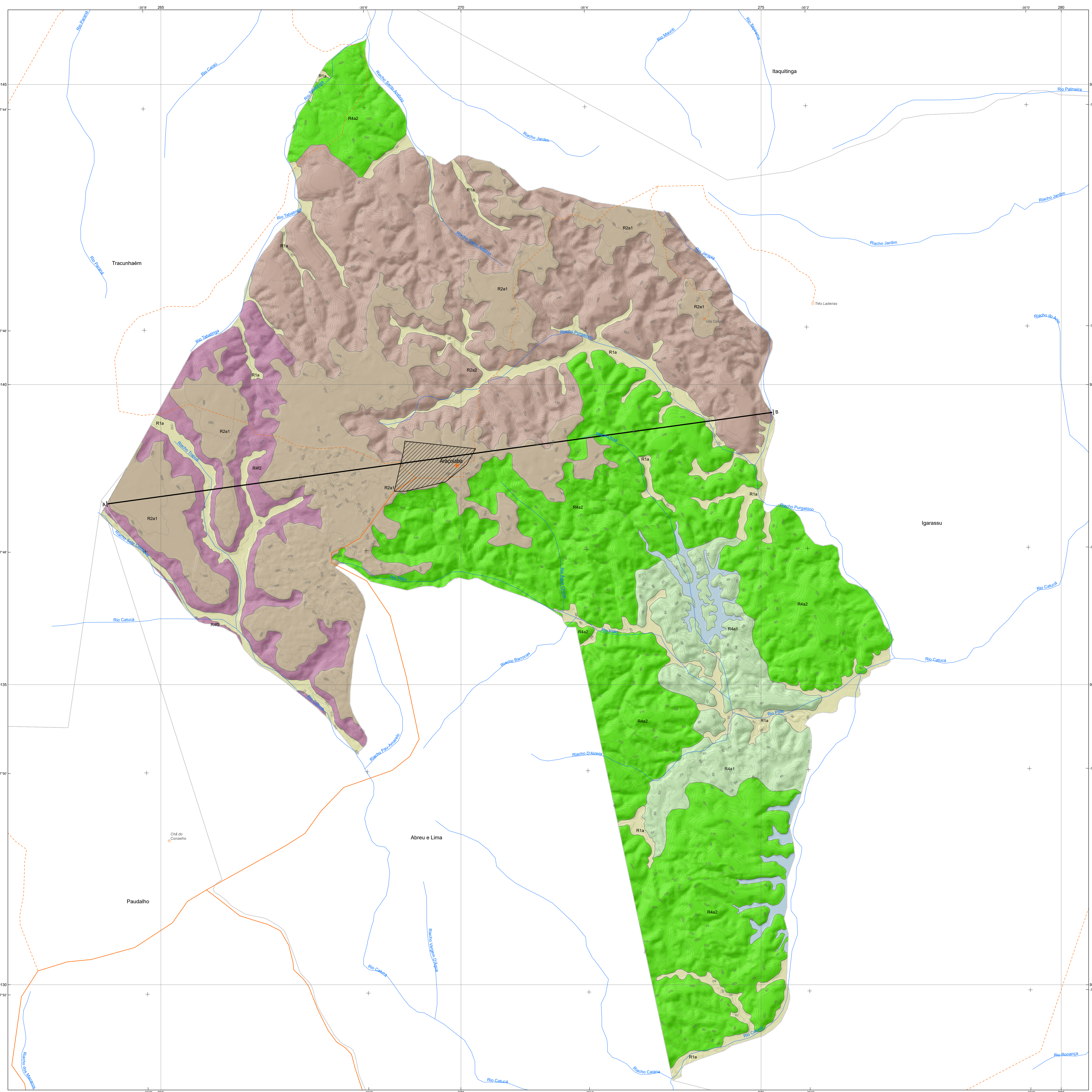
MUNICÍPIO ARAÇOIBA - PE



NOTA: O mapeamento sistemático das paisagens de relevo em nível municipal consiste num produto elaborado para subsidiar o Programa Cartas Municipais de Sustentabilidade e Movimento de Massa Simultâneo e Movimento Linear 1:25.000 elaborado pelo Serviço Geológico do Brasil - SGB/CPRM em 1974 através de Planilhas Topográficas, cujas folhas estão mantidas no Plano Nacional de Controle de Fisco e Respostas à Defesa Nacional implantado em setembro de 1956 e Lei 12.526 que gera a política Nacional de Defesa Civil. Apresenta contribuição para o planejamento e o gerenciamento das atividades de sustentabilidade nos municípios brasileiros, sob diversos domínios morfoclimáticos.

BASE CARTOGRAFICA
Base Cartográfica Vertical Continuada do Brasil, na escala 1:250.000 BRDE-2023. Esta base foi editada e ajustada pela Divisão de Cartografia (DICART) para atender a demanda do mapeamento temático do Serviço Geológico do Brasil.

AVISO LEGAL
O Governo Republicano não tem, no âmbito do Serviço Geológico do Brasil - CPRM, nem base de dados sobre a terra, nem a administração e da administração do domínio público. O SGB/CPRM não garante: (I) que o Conteúdo tenha sido elaborado de forma adequada; (II) que o Conteúdo tenha sido elaborado de forma adequada para ser usado para fins não autorizados; (III) que o Conteúdo não seja usado para fins não autorizados; (IV) que o Conteúdo não seja usado para fins não autorizados; (V) que o Conteúdo não seja usado para fins não autorizados.



Exagero vertical - 1:4
Escala Horizontal - 1:30.000
Tabuleiros de Costa Norte de Pernambuco

CRÉDITOS TÉCNICOS

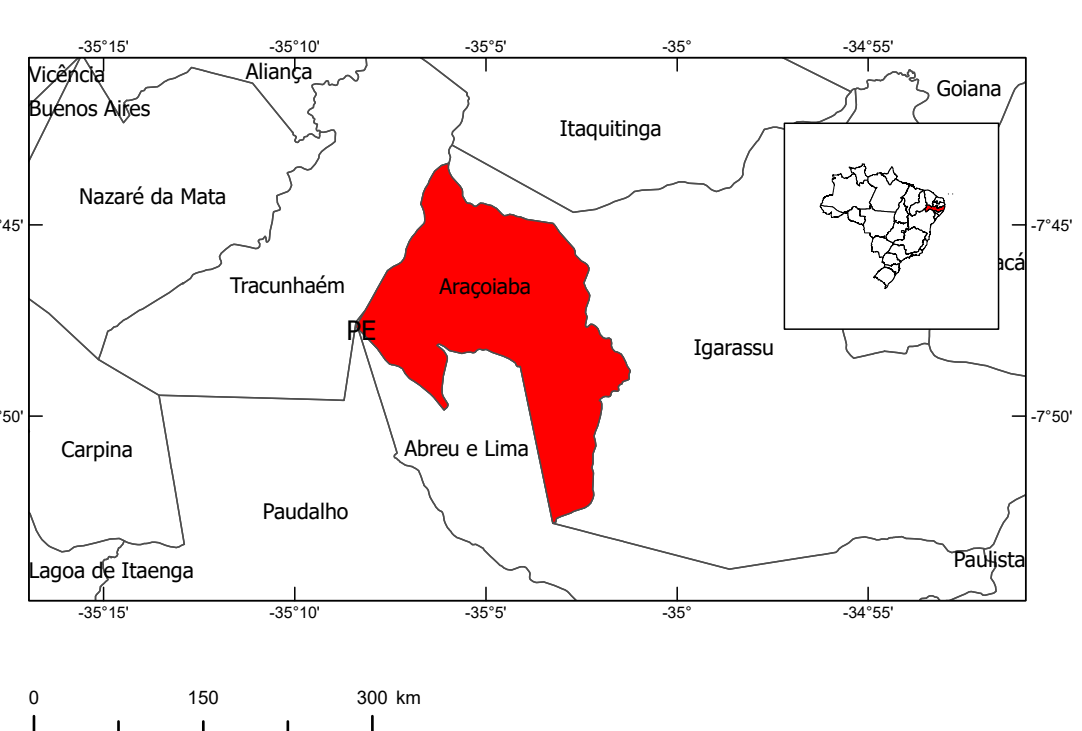
MINISTÉRIO DE MINAS E ENERGIA
SECRETARIA DE GEOLOGIA, MINERAÇÃO E TRANSFORMAÇÃO MINERAL
DEPARTAMENTO DE GESTÃO TERRITORIAL - DEGET
Divisão de Gestão Territorial - DIGATE
Mário Adilson Mendes Maia
ORGANIZAÇÃO DA PUBLICAÇÃO
Márcio Eduardo Darantes
Alberto Franco Lacerda
Michele Silva Santana
Gabriela Castro Figueiredo Simão
Marta Adeslei Mansani Maia
CONCEPÇÃO METODOLÓGICA DAS CARTAS DE PADRÕES DE RELEVO
Márcio Eduardo Darantes
SENSORIAMENTO REMOTO E GEOPROCESSAMENTO
Gabriela Castro Figueiredo Simão
Luz Fernando Rizzotto Fernandes
EXECUÇÃO DA CARTA GEOMORFOLÓGICA
Rogério Antônio Farias
Marcelo Eduardo Darantes
DEPARTAMENTO DE INFORMAÇÕES INSTITUCIONAIS - DEINF
Edgar Shtanz
DIVISÃO DE CARTOGRAFIA - DICART
Fabrício Silva da Costa
EDITORAÇÃO CARTOGRAFICA FINAL
Gianna Gregório Rezende
Flávia Jesus dos Santos

Padrão Relevo	Foto Ilustrativa	Características Predominantes	Amplitude (m)	Declividade Graus	Declividade %
R1a Planícies de Inundação (Várzea)		Superfícies sub-horizontais constituídas de depósitos arenosos ou argilosos e argilosos, bem selecionados, situados nos fundos de vales. Apresentam gradientes extremamente suaves e convergentes em direção aos cursos d'água principais. Terrenos imperfeitamente drenados, sendo periodicamente inundáveis.	Zero	0-3°	0-5%
R2a1 Tabuleiros		Formas de relevo suavemente dissecadas, com extensas superfícies de gradientes extremamente suaves, com topos planos e alongados e vertentes retilíneas nos vales encaixados em forma de 'U', resultantes de dissecação fluvial recente em rochas sedimentares pouco litificadas.	20 a 50 m	0-3°	0-5%
R2a2 Tabuleiros dissecados		Formas de relevo tabulares, dissecadas por uma rede de canais com alta densidade de drenagem, apresentando relevo movimentado de colinas com topos tabulares ou alongados e vertentes retilíneas e declivosas nos vales encaixados, resultantes da dissecação fluvial recente.	20 a 50 m	0-3°	0-5%
R4a1 Cuestas		Relevo constituído de colinas pouco dissecadas, com vertentes convexas ou convexo-côncavas e topos amplos, de morfologia alongada ou arredondada, com vertentes de gradientes suaves e baixas amplitudes de relevo. Apresenta, em geral, baixa densidade de drenagem com padrão dendrítico.	20 a 50 m	3-10°	5-18%
R4a2 Mares-de-morras		Relevo típico do domínio de "mares-de-morras", constituído de colinas dissecadas, com vertentes convexas-côncavas e topos arredondados, com vertentes de gradientes suaves a moderados, apresentando moderada densidade de drenagem com padrão dendrítico ou subdendrítico.	50 a 120 m	5-20°	9-30%
R4a3 Montes Redondos		Relevo acidentado, com predomínio de vertentes de gradientes elevados e amplos fundos de vales com relevo mais suave, ocupados por rampos e colinas em cotas mais baixas. Sistema de drenagem principal ajustado ao nível de base local, apresentando um franco processo de recuo de vertentes e alargamento do vale. Trata-se de um processo de evolução geomorfológica elaborado a partir de um vale encaixado.	> 50 m	10-25°	18-47%

Convenções Cartográficas

- Perif. Topográfico
- Áreas edificadas
- Limites municipais
- Curvas de nível
- Estrada não pavimentada
- Estrada pavimentada
- Cidade
- Vila
- Povoado
- Moza d'água
- Curso de água perene
- Curso de água intermitente

LOCALIZAÇÃO DO MUNICÍPIO



CARTA GEOMORFOLÓGICA
MUNICÍPIO DE ARAÇOIBA - PE

ESCALA: 1:25.000

PROJEÇÃO UNIVERSAL TRANSVERSA DE MERCATOR
Origem da quaternização UTM: Equador e Meridiano Central. 32° W Gr.,
acrescidas as constantes 1000 km e 500 km, respectivamente.
Datum Horizontal: SIRGAS2000

JUNHO 2024