


RELATÓRIO FINAL

POÇO: 3IT-07-AM

I-96

 CPRM	SUREMI SEBOTE
ARQUIVO TÉCNICO	
Relatório n.º	1289
N.º de Volumes:	1 v.: - S
Phl 009202	

I - APRESENTAÇÃO

Contém este relatório, informações referentes à construção (perfuração) do poço 3IT-07-AM, localizado em Balbina, Município de Itapiranga-AM (Anexo I), objeto do Contrato nº 031/PR/82 firmado entre CPRM e CONSAG.

II - DADOS GERAIS

1. Sonda utilizada = Speed Star - 55
2. Equipe responsável =
 - 2.1 - Geólogo Josafá Ribeiro de Oliveira
 - 2.2 - Sondador José Gomes dos Santos
 - 2.3 - Sondador Expedito Martins dos Santos
3. Início 21/09/82
4. Conclusão 27/09/82
5. Profundidade 11,00m
6. Diâmetros de Perfuração ... 00,00m/08,00m - 12"
08,00m/11,00m - 10"

III - ASPECTOS GEOLÓGICOS E HIDROGEOLÓGICOS

Localmente, na área do poço 3IT-07-AM, afloram sedimentos da Formação Trombetas e rochas vulcânicas do Super Grupo Uatumã. A sondagem executada atravessou 2,00m dessa formação, caracterizada pela predominância de arenitos de cores branca, amarelada e avermelhada, com granulação de fina a grossa.

sa, matriz silico argilosa e mal selecionada.

A partir dos 2,00m, a perfuração avançou através de rochas vulcânicas alteradas de caráter argiloso e coloração amarronada e oxidada.

Do ponto de vista hidrogeológico as características litoestratigráficas não apresentaram condições de fluxo de água, então optou-se em não revestir o poço.

IV - ANEXOS

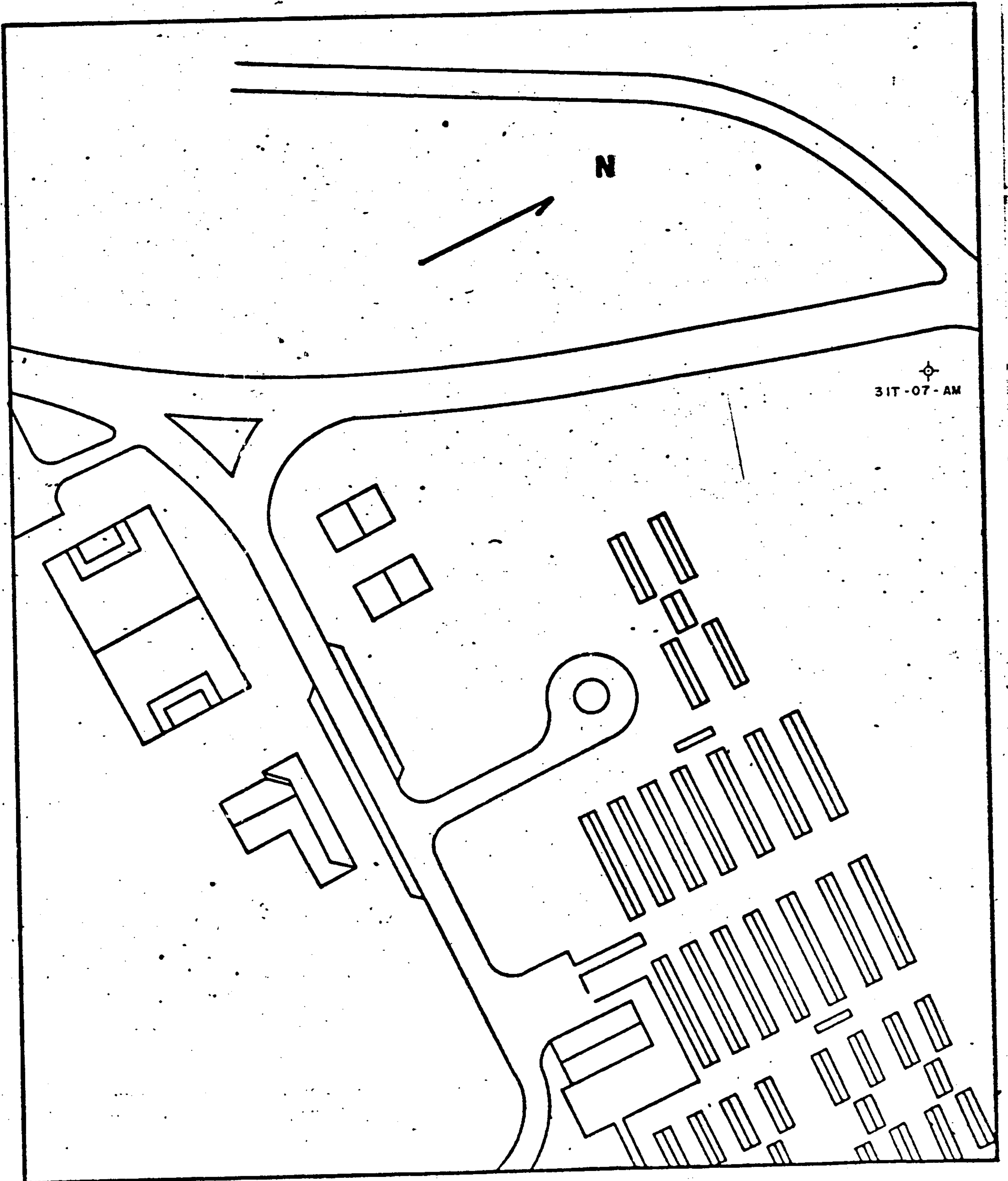
1. Mapa de Localização.
2. Perfil de Sondagem.

COMPANHIA DE PESQUISA DE RECURSOS MINERAIS
SUPERINTENDÊNCIA REGIONAL DE MANAUS

PROJETO ÁGUAS SUBTERRANEAS

POÇO 3IT - 07 - AM
MAPA DE LOCALIZAÇÃO

ANEXO I
LOCAL: BALBINA



1:2.500

PROJETO ÁGUAS SUBTERRANEAS

LOCAL BALBINA

POÇO 3IT - 07 - AM

PERFIL DE SONDAGEM

