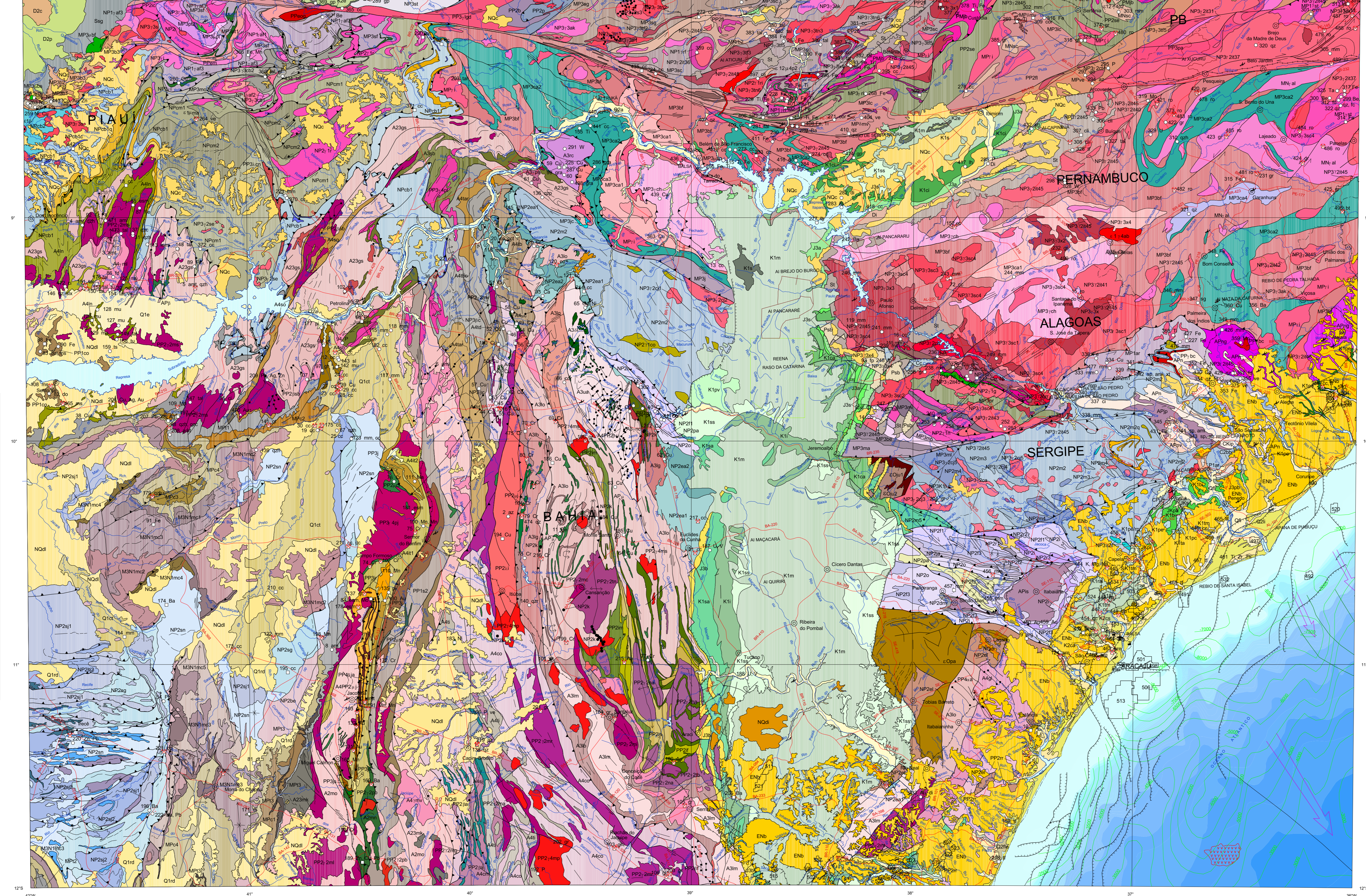


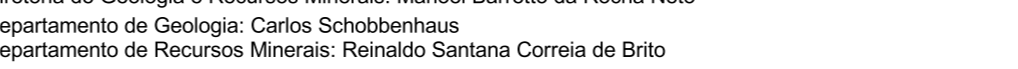
ENCARTE TECTÔNICO
ENCARTE DE RECURSOS MINERAIS
AGUPAMENTO DE SUBSTÂNCIAS MINERAIS
RELAÇÃO DE RECURSOS MINERAIS SELECIONADOS E REPRESENTADOS NA FOLHA ARACAUÍ - SC 24



CARTA GEOLÓGICA DO BRASIL AO MILIONÉSIMO

ESCALA 1:1.000.000

ARTICULAÇÃO DA FOLHA



Projeto de Geologia e Recursos Minerais: Manoel Barreto da Rocha Neto
Departamento de Geologia, Centro de Geociências, Universidade Federal de Pernambuco

PROFISSÃO GEOLOGIA DO BRASIL
GEOPROFISSÃO
CARTAS GEOLÓGICAS DO BRASIL AO MILIONÉSIMO

Geologia e Recursos Minerais - Pernambuco, Alagoas e Sergipe
CARTAS GEOLÓGICAS DO BRASIL AO MILIONÉSIMO

Geologia e Recursos Minerais - Pernambuco, Alagoas e Sergipe
CARTAS GEOLÓGICAS DO BRASIL AO MILIONÉSIMO

Geologia e Recursos Minerais - Pernambuco, Alagoas e Sergipe
CARTAS GEOLÓGICAS DO BRASIL AO MILIONÉSIMO

Geologia e Recursos Minerais - Pernambuco, Alagoas e Sergipe
CARTAS GEOLÓGICAS DO BRASIL AO MILIONÉSIMO

Geologia e Recursos Minerais - Pernambuco, Alagoas e Sergipe
CARTAS GEOLÓGICAS DO BRASIL AO MILIONÉSIMO

Geologia e Recursos Minerais - Pernambuco, Alagoas e Sergipe
CARTAS GEOLÓGICAS DO BRASIL AO MILIONÉSIMO

Geologia e Recursos Minerais - Pernambuco, Alagoas e Sergipe
CARTAS GEOLÓGICAS DO BRASIL AO MILIONÉSIMO

Geologia e Recursos Minerais - Pernambuco, Alagoas e Sergipe
CARTAS GEOLÓGICAS DO BRASIL AO MILIONÉSIMO

Geologia e Recursos Minerais - Pernambuco, Alagoas e Sergipe
CARTAS GEOLÓGICAS DO BRASIL AO MILIONÉSIMO

Geologia e Recursos Minerais - Pernambuco, Alagoas e Sergipe
CARTAS GEOLÓGICAS DO BRASIL AO MILIONÉSIMO

Geologia e Recursos Minerais - Pernambuco, Alagoas e Sergipe
CARTAS GEOLÓGICAS DO BRASIL AO MILIONÉSIMO

Geologia e Recursos Minerais - Pernambuco, Alagoas e Sergipe
CARTAS GEOLÓGICAS DO BRASIL AO MILIONÉSIMO

Geologia e Recursos Minerais - Pernambuco, Alagoas e Sergipe
CARTAS GEOLÓGICAS DO BRASIL AO MILIONÉSIMO

Geologia e Recursos Minerais - Pernambuco, Alagoas e Sergipe
CARTAS GEOLÓGICAS DO BRASIL AO MILIONÉSIMO

Geologia e Recursos Minerais - Pernambuco, Alagoas e Sergipe
CARTAS GEOLÓGICAS DO BRASIL AO MILIONÉSIMO

Geologia e Recursos Minerais - Pernambuco, Alagoas e Sergipe
CARTAS GEOLÓGICAS DO BRASIL AO MILIONÉSIMO

Geologia e Recursos Minerais - Pernambuco, Alagoas e Sergipe
CARTAS GEOLÓGICAS DO BRASIL AO MILIONÉSIMO

Geologia e Recursos Minerais - Pernambuco, Alagoas e Sergipe
CARTAS GEOLÓGICAS DO BRASIL AO MILIONÉSIMO

Geologia e Recursos Minerais - Pernambuco, Alagoas e Sergipe
CARTAS GEOLÓGICAS DO BRASIL AO MILIONÉSIMO

Geologia e Recursos Minerais - Pernambuco, Alagoas e Sergipe
CARTAS GEOLÓGICAS DO BRASIL AO MILIONÉSIMO

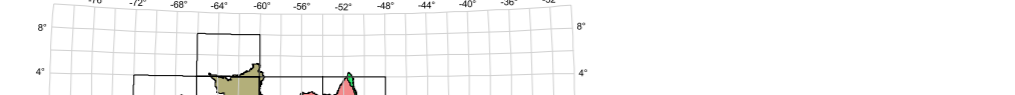
Geologia e Recursos Minerais - Pernambuco, Alagoas e Sergipe
CARTAS GEOLÓGICAS DO BRASIL AO MILIONÉSIMO

Geologia e Recursos Minerais - Pernambuco, Alagoas e Sergipe
CARTAS GEOLÓGICAS DO BRASIL AO MILIONÉSIMO

Geologia e Recursos Minerais - Pernambuco, Alagoas e Sergipe
CARTAS GEOLÓGICAS DO BRASIL AO MILIONÉSIMO

Geologia e Recursos Minerais - Pernambuco, Alagoas e Sergipe
CARTAS GEOLÓGICAS DO BRASIL AO MILIONÉSIMO

PROVÍNCIAS ESTRUTURAS



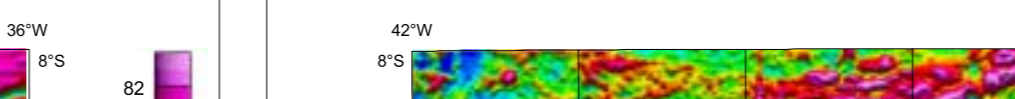
Localidade de Origem: 03° 15' W
Latitude: 03° 15' W
Longitude: 94° 25' 1120 S

Projeção Cartográfica: Sistema Geodésico de Referência: South American Datum - SAD 69

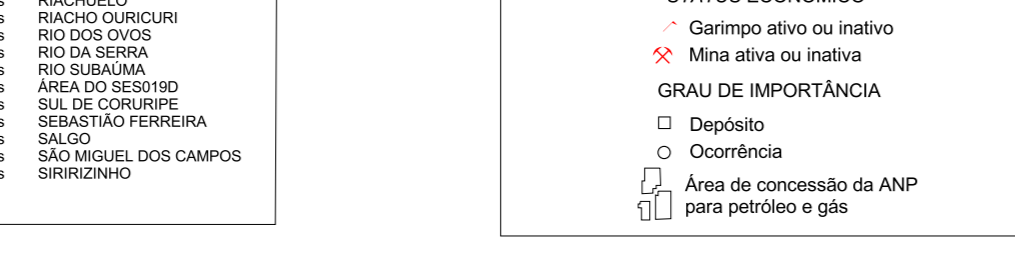
AEROMAGNETOMETRIA
Campo Total Reduzido do IGRF



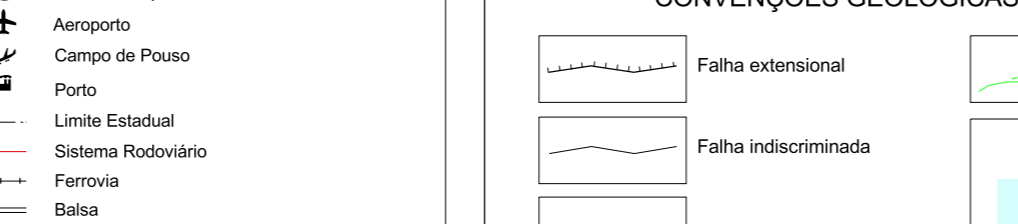
AEROGAMESPECTROMETRIA
Contigend Total



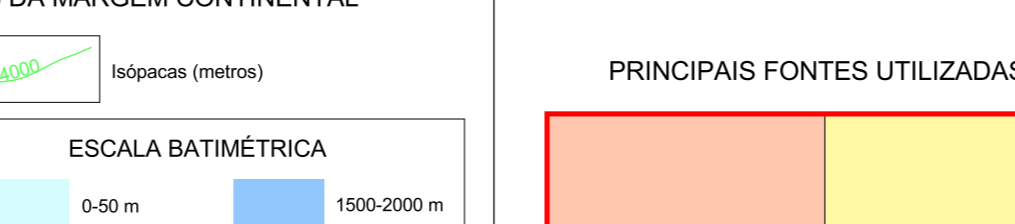
CONVENÇÕES DOS RECURSOS MINERAIS INDICADOS NA FOLHA



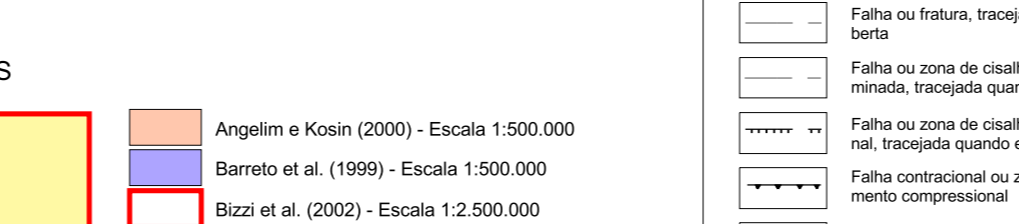
CONVENÇÕES CARTOGRÁFICAS



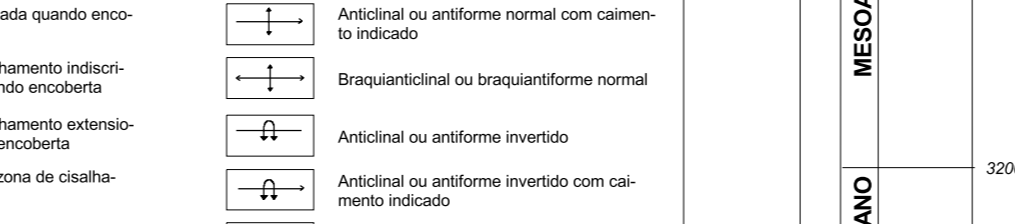
CONVENÇÕES GEOLÓGICAS DA MARGEM CONTINENTAL



PRINCIPAIS FONTES UTILIZADAS



CONVENÇÕES GEOLÓGICAS



COBERTURAS FANEROZÓICAS
RELACÃO DE MACROFOSSIS
BACIA SERRITEIRA - ALAGOAS

PROVÍNCIA SÃO FRANCISCO
FAIXA DE DORNBOMENS SERRITEIRA, TERRENO CANDEIA - MARANHÃO, TERRENO PERAMBUCO - ALAGOAS

PROVÍNCIA BORBOREMA
FAIXA DE DORNBOMENS RIVADO DO MONTE I, TERRENO IPIRANGA - RORAIMA

PROTEROZOICO
NEOPROTEROZOICO
MESOPROTEROZOICO
PALÉOPROTEROZOICO

ARQUEANO
MESOARQUEANO
NEOARQUEANO
PALÉOARQUEANO

NOTA: Escala em metros: 1:250.000 Escala em metros: 1:250.000 Escala em metros: 1:250.000