

INTRODUÇÃO

O Projeto Leste ocupa a região entre as paralelas 15°S e 20°S, estendendo-se do leste da Serra do Espinhaço a divisa com os estados do Espírito Santo e Bahia...

ESTRATOGRAFIA

Complexo Mantiqueira: As melhores exposições localizam-se ao longo do trecho FVM, na margem direita do rio Doce e localmente na região de Limação...

Complexo Juiz de Fora: A seguir norte a rochas observadas paleoproterozoicas metamorfas nas faixas anfívolas e ocasionalmente graníticas...

Unidade Tonalcica (PT1): As melhores exposições estão no BR-458, em Córrego Área Branca (próximo a São João do Oriente), na estrada Engenheiro Caldas Sobral...

Unidade Enderbérica/Opalina/Nortica (PT2): As melhores exposições estão na estrada de Bugre para São João do Bugre, na região de Água Limpa...

Sulite Borachuda - Granito Açupena: As melhores exposições localizam-se na região de São Francisco, córrego dos Lopes, Felina e estrada Nascimento Aguiar...

Grupo Rio Doce: encontra-se representado por rochas relativas ao Grupo Rio Doce Índico e pela Formação São Tomé.

Tonalito Derribada: As melhores exposições localizam-se na região de Macadama, na BR-116, próximo à Taracuá, em Janaína e na São Félix e NE de Engenheiro Caldas...

Tonalito Bon Jesus do Galvão: As melhores exposições localizam-se ao longo e na região ao sul do BR-458, em Água Limpa, Córrego de São Sebastião e próximo a Café Mineiro...

Granito Limeira: As melhores exposições podem ser observadas na cascata de Macadama, na BR-116, próximo à Taracuá, em Janaína e na São Félix e NE de Engenheiro Caldas...

Granito Santa Maria do Baixo: As melhores exposições localizam-se em Santa Maria do Baixo, em Penha (próximo à estrada que liga a BR-116 à Janaína)...

Anfibolito: As melhores exposições localizam-se na estrada Serra Lima e próximo a Naquie, na margem direita do rio Santo Antônio...

Terraços Alagados: ocupam as margens dos cursos d'água em cordões de formas diversas e adaptadas na superfície, geralmente metamórficos...

Avalanches: são mais raras nos grandes cursos d'água como os de rio São João, Castilhos e Santo Antônio. Formam cordões isolados às margens e no interior dos cursos d'água...

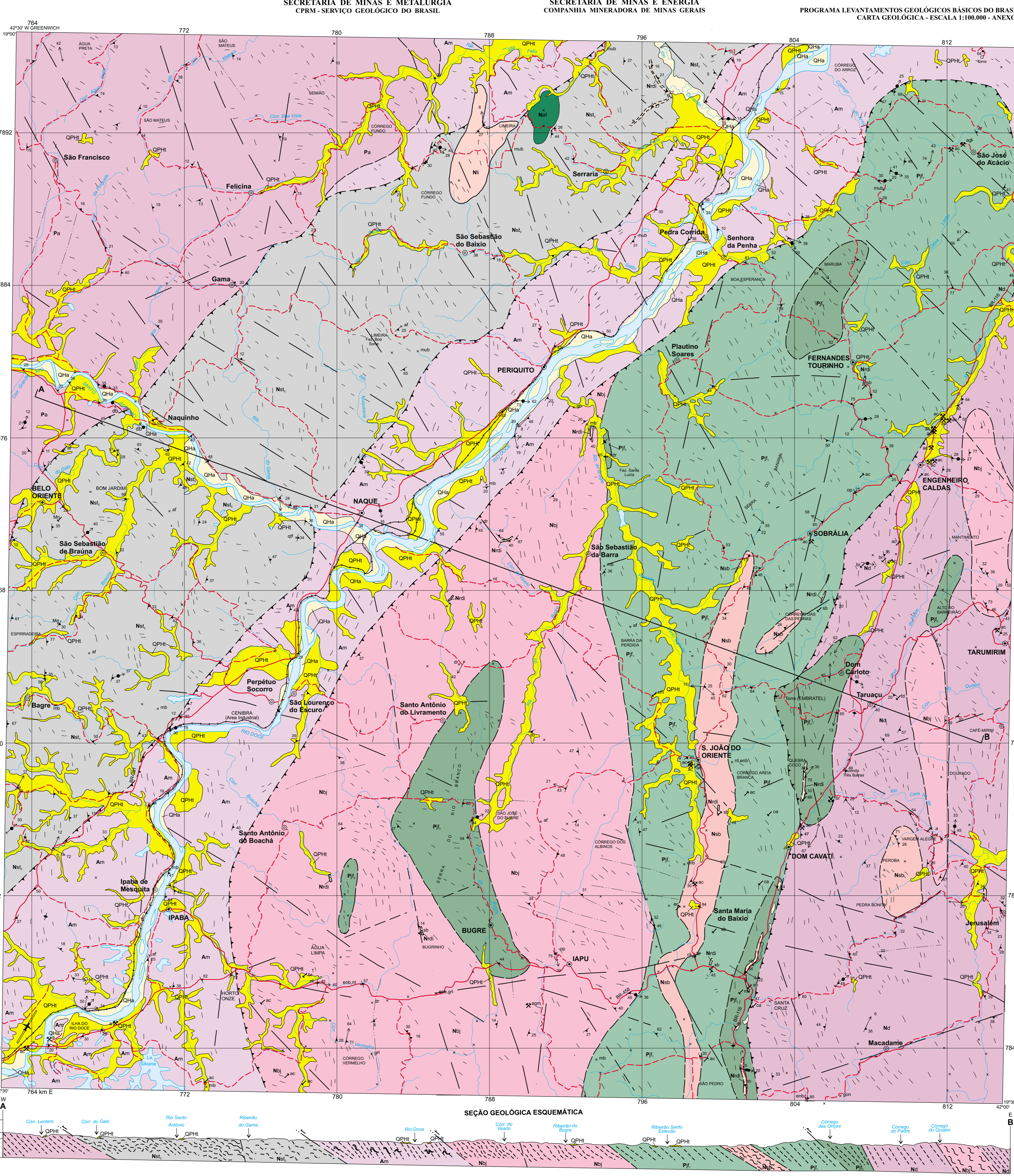
RECURSOS MINERAIS

O subsídio mineral controla de uma variedade em toda a folha, quando foram levantados 65 ocorrências minerais e industriais em regiões de fitas ígneas...

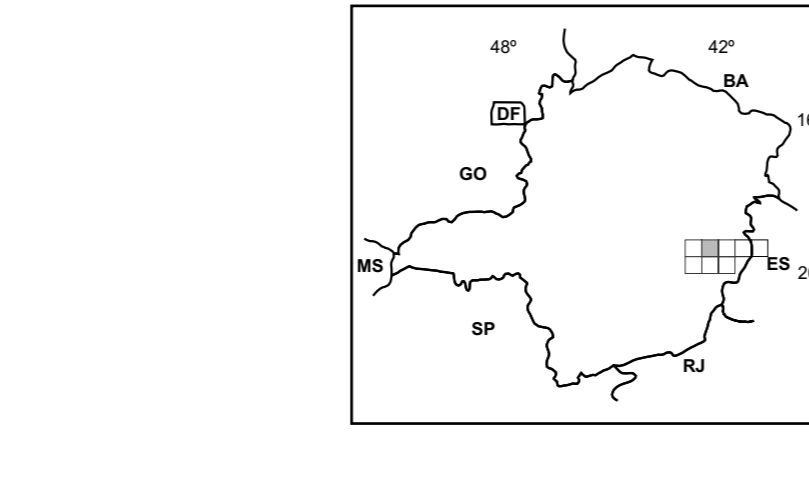
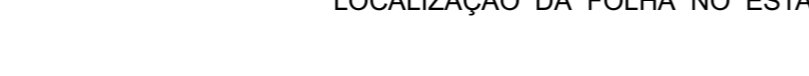
Os grandes potenciais minerais da folha são os numerosos depósitos de argila, que constituem seu bem mineral mais abundante e importante...

Base planimétrica gerada a partir da digitalização da folha SE 23.2-D-III, Dom Cavati, escala 1:100.000, DN BRCE...

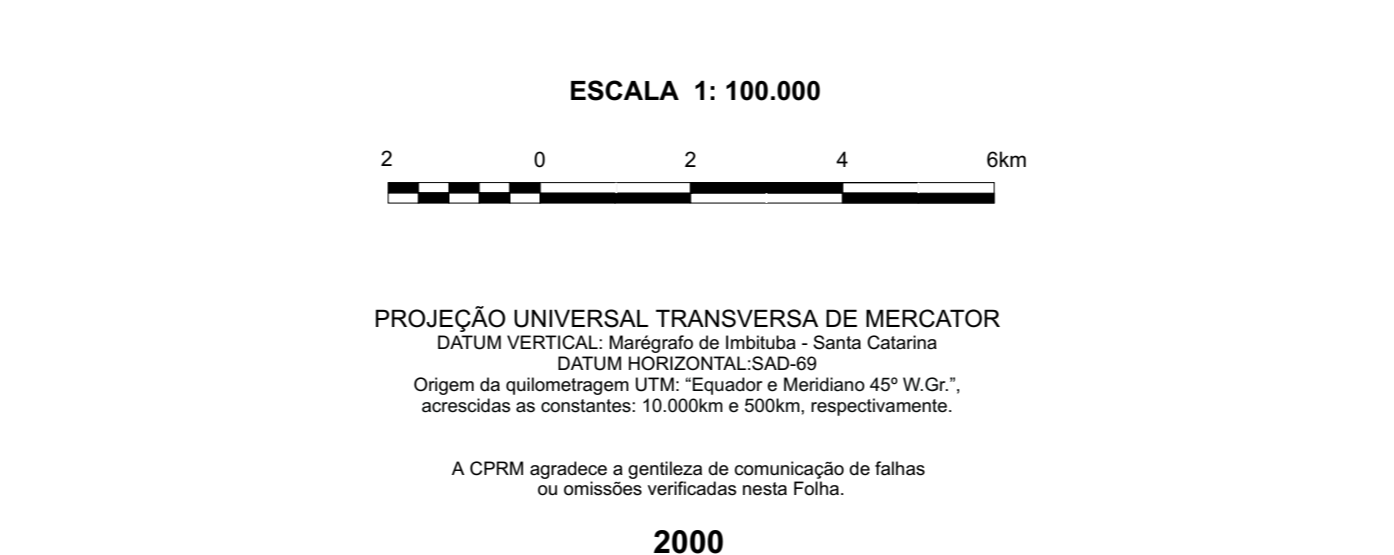
FOLHA SE 23.2-D-III DOM CAVATI



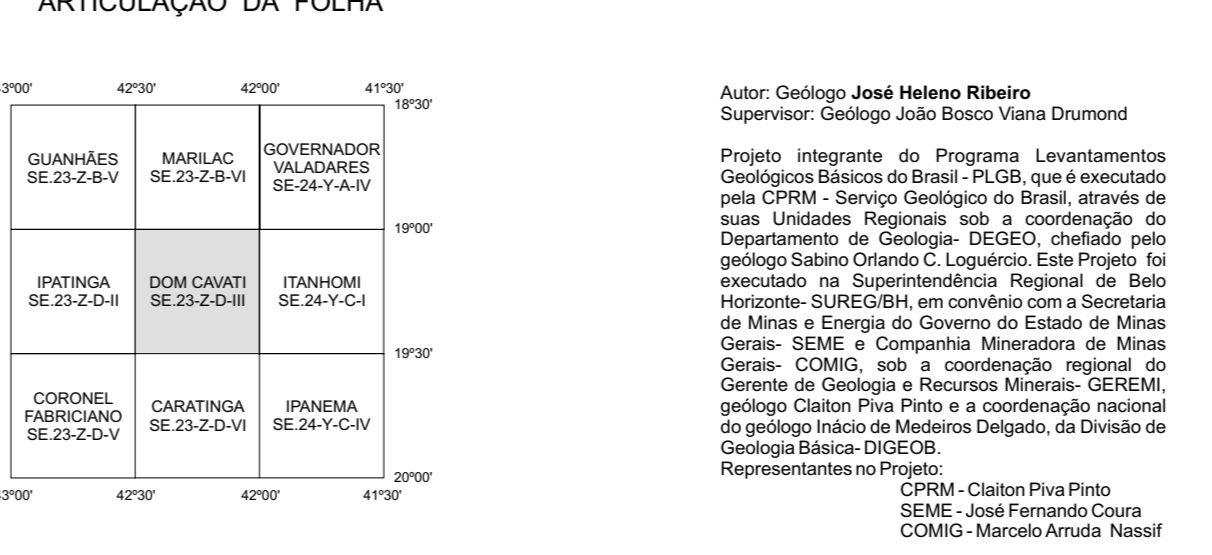
LOCALIZAÇÃO DA FOLHA NO ESTADO



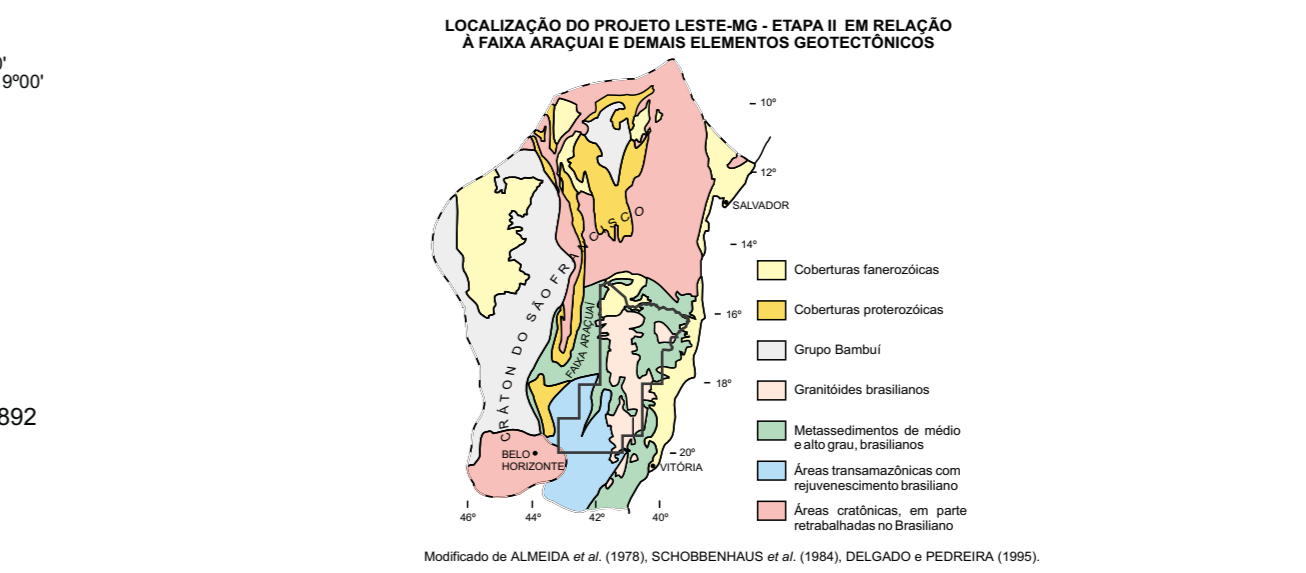
ARTICULAÇÃO DA FOLHA



PROJEÇÃO TRANSVERSA DE MERCATOR



CARTA GEOLÓGICA Folha SE 23.2-D-III - DOM CAVATI Escala 1:100.000 (CRM: 0001)



Stratigraphic and geochronological column. It lists geological units such as Aluvião, Córrego Santa Maria do Baixo, and Complexo Juiz de Fora, along with their corresponding geochronological periods like Paleoproterozoico and Arqueano.

- Legend for geological units and symbols. It includes symbols for units like C1, G1, N1, and various geological features like faults, fold axes, and lineaments.

- Legend for geological conventions. It lists symbols for different types of geological contacts and features, such as defined contacts, approximated contacts, and lineaments.

- Legend for cartographic conventions. It lists symbols for urban areas, cities, and roads, including different types of roads and paved roads.

PROJECTO LESTE. Includes the title, authors (Geólogo José Helene Ribeiro and Supervisor Geólogo João Bosco Viana Drumond), and logos of participating institutions: MINEAS, CEMIG, CPMR, and MINISTÉRIO DE MINAS E ENERGIA.